

## MPC 12/17/15 TRSP

Weidmüller Interface GmbH &amp; Co. KG

Klingenbergstraße 26

D-32758 Detmold

Germany

www.weidmueller.com

Rzeczywisty wygląd może różnić się od przedstawionego na ilustracji.



Abbildung ähnlich

Małe i średnie obudowy z poliwęglanów

Seria obudów MPC z poliwęglanów nadaje się szczególnie do montażu urządzeń elektrycznych, elektromechanicznych i pneumatycznych, oraz płytek drukowanych. Obudowy znajdują zastosowanie w ciężkich warunkach mechanicznych i chemicznych.

Cechy:

17 rozmiarów w 2 wersjach szare lub przezroczyste wieko wieko z otworami plombowanymi Otwory montażowe poza obszarem uszczelnienia gwint mocujący do szyn nośnych, płyty montażowe i płytki drukowane bogaty wybór akcesoriów

Weidmüller wykonuje i dostarcza obudowy - zgodnie z życzeniami klientów - kompletnie wyposażone w złącza i dławnice.

## Ogólne dane zamówieniowe

Wersja	MPC (pusta obudowa z poliwęglanu), Pusta obudowa, proste, Wysokość: 125 mm, Szerokość: 175 mm, Głębokość: 150 mm, Materiał podstawowy: Poliwęglan, nieobrobiony, Jasnoszary, transparentny
Nr zam.	<a href="#">9535360000</a>
Typ	MPC 12/17/15 TRSP
GTIN (EAN)	4032248015269
Ilość	1 szt.

## MPC 12/17/15 TRSP

Weidmüller Interface GmbH &amp; Co. KG

Klingenbergstraße 26

D-32758 Detmold

Germany

www.weidmueller.com

## Dane techniczne

## Dopuszczenia

ROHS Zgodny

## Wymiary i masa

Głębokość	150 mm	Głębokość (cale)	5.9055 inch
Wysokość	125 mm	Wysokość (cale)	4.9212 inch
Szerokość	175 mm	Szerokość (cale)	6.8898 inch
Masa netto	591 g		

## Temperatury

Temperatura eksploatacyjna -50 °C...130 °C

## Zgodność produktu z wymogami środowiska naturalnego

Status zgodności z dyrektywą RoHS Zgodne, bez wyłączenia  
 REACH SVHC Bez SVHC powyżej 0,1 wt%

## Informacje ogólne

Grubość materiału	3.5 mm	Temperatura pracy, max.	130 °C
Temperatura pracy, min.	-50 °C	Mocowanie wieka	4 poliamidowe wkręty z rowkiem krzyżowym
Wskazówka montażowa	Mocowanie śrubami	Powierzchnia	nieobrobiony
udarność	IK08	Stopień ochrony	IP66, IP67
Materiał podstawowy	Poliwęglan	materiał uszczelniający	Poliuretan
Moment dokręcania śrub wieka	0.8 Nm	mocowanie do wbudowania	śrubami samotnącymi
mocowanie obudowy	otwory 4,5 mm	liczba śrub mocujących wieko	4
otwór manipulacyjny szerokość	171.5 mm	Płytko kołnierzysta	Nie
Pokrywa	Tak	otwór manipulacyjny wysokość	121.5 mm
obszary zastosowania	technika instalacyjna, transport, przemysł opakowań, budowa maszyn		

## Numery certyfikatów obudowy

Deklaracja zgodności nr. (DoC LVD) DoC DE PS2420 201008  
 001ISS00

## Wyposażenie pionowe

Number of DIN rails and terminals (10 mm <sup>2</sup> , vertical)	1x6	Number of DIN rails and terminals (16 mm <sup>2</sup> , vertical)	1x5
Number of DIN rails and terminals (2.5 mm <sup>2</sup> , vertical)	1x13	Number of DIN rails and terminals (35 mm <sup>2</sup> , vertical)	1x4
Number of DIN rails and terminals (4 mm <sup>2</sup> , vertical)	1x11	Number of DIN rails and terminals (6 mm <sup>2</sup> , vertical)	1x8

## Wyposażenie poziome

Number of DIN rails and terminals (10 mm <sup>2</sup> , horizontal)	1x11	Number of DIN rails and terminals (16 mm <sup>2</sup> , horizontal)	1x5
Number of DIN rails and terminals (2.5 mm <sup>2</sup> , horizontal)	1x22	Number of DIN rails and terminals (35 mm <sup>2</sup> , horizontal)	1x4

## MPC 12/17/15 TRSP

**Weidmüller Interface GmbH & Co. KG**  
 Klingenbergstraße 26  
 D-32758 Detmold  
 Germany

[www.weidmueller.com](http://www.weidmueller.com)

## Dane techniczne

Number of DIN rails and terminals (4 mm <sup>2</sup> , horizontal) 1x19		Number of DIN rails and terminals (6 mm <sup>2</sup> , horizontal) 1x14	
<b>dławiki u góry / u dołu</b>			
M20	3	M12	4
M16	3		
<b>dławiki z prawej strony</b>			
M16	4	M20	4
M12	6		
<b>Klasyfikacje</b>			
ETIM 8.0	EC000261	ETIM 9.0	EC000261
ETIM 10.0	EC000261	ECLASS 14.0	27-18-01-01
ECLASS 15.0	27-18-01-01		

## MPC 12/17/15 TRSP

**Weidmüller Interface GmbH & Co. KG**  
 Klingenbergstraße 26  
 D-32758 Detmold  
 Germany

www.weidmueller.com

## Akcesoria

## Materiał mocujący

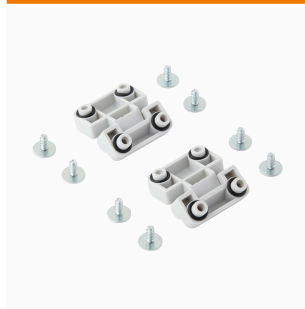


## Akcesoria

## Ogólne dane zamówieniowe

Typ	SC MPC	Wersja
Nr zam.	<a href="#">9535640000</a>	MPC (pusta obudowa z poliwęglanu), Śruba mocująca, Śruby,
GTIN (EAN)	4032248009428	Wysokość: 12.5 mm, Szerokość: 7 mm, Głębokość: 12.5 mm,
Ilość	100 ST	Materiał podstawowy: stal ocynkowana

## zawias

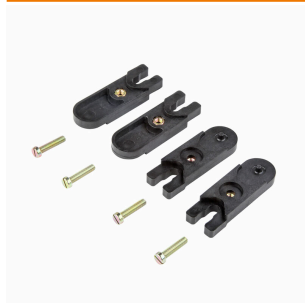


## seria MPC, zawiasy, zestaw po 2 sztuki

## Ogólne dane zamówieniowe

Typ	HG MPC	Wersja
Nr zam.	<a href="#">9535590000</a>	MPC (pusta obudowa z poliwęglanu), Przegub zewnętrzny, zawias,
GTIN (EAN)	4032248009329	Materiał podstawowy: tworzywo sztuczne
Ilość	1 ST	

## zewewnętrzne nakładki mocujące

Łączniki do mocowania zewnętrznego  
zestaw po 4 sztuki

## Ogólne dane zamówieniowe

Typ	MF MPC	Wersja
Nr zam.	<a href="#">9535600000</a>	MPC (pusta obudowa z poliwęglanu), Stopa montażowa, nakładki mocujące, Wysokość: 30 mm, Szerokość: 15 mm, Głębokość: 10 mm,
GTIN (EAN)	4032248009381	Materiał podstawowy: tworzywo sztuczne
Ilość	1 ST	

## MPC 12/17/15 TRSP

Weidmüller Interface GmbH &amp; Co. KG

Klingenbergstraße 26

D-32758 Detmold

Germany

www.weidmueller.com

## Akcesoria

## Kotek uziemiający Klippon® POK



Gama obudów Klippon® POK jest wykonana z wysokiej jakości poliestru wzmocnionego włóknem szklanym i idealnie sprawdza się w zastosowaniach i środowiskach, w których wymagana jest odporność na korozję, odporność na uderzenia i wysoki stopień ochrony IP. Główne zalety szerokiej gamy produktów:

- 17 różnych wielkości
- Dwa standardowe wykończenia (kolory): szary (podobny do RAL 7001 do zastosowań przemysłowych) i czarny (podobny do RAL 9011 do zastosowań w trudnych warunkach, Ex)
- Wiek ze śrubami ze stali nierdzewnej z łbem krzyżowym lub z rowkiem
- Prasowana uszczelka wykonana z silikonu lub chloropenu
- Otwory mocujące poza obszarem uszczelnienia gwarantują wysokie zabezpieczenie przed przeciekami i wnikaniem zgodnie z wymaganiami klasy IP66
- Udarność sięgająca 7 dżuli
- Mocowanie bezpośrednio w obudowie lub za pomocą wewnętrznych płyt montażowych
- Możliwość montażu naściennego dzięki otworom mocującym lub stopce montażowej
- Gwint mocujący przygotowany do montażu szyn i płytek
- Klasa odporności ogniowej do E60 w zależności od konfiguracji

Weidmüller wykonuje i dostarcza ten typ obudowy zgodnie z życzeniami klientów - kompletnie wyposażoną w niezbędne złącza i dławnice.

## Ogólne dane zamówieniowe

Typ	PEBZ M10 S4 SET	Wersja
Nr zam.	<a href="#">1283440000</a>	Klippon POK (pusta obudowa z poliestru), Trzpień uziemiający, inne,
GTIN (EAN)	4050118073362	Wysokość: 21 mm, Szerokość: 21 mm, Głębokość: 48.7 mm, Materiał
Ilość	1 ST	podstawowy: stal nierdzewna 1.4404 (316 L)

## Bolec uziemiający

## Akcesoria



## Ogólne dane zamówieniowe

Typ	PEBZ M10 BR SET	Wersja
Nr zam.	<a href="#">1277220000</a>	Klippon POK (pusta obudowa z poliestru), Trzpień uziemiający, inne,
GTIN (EAN)	4050118067019	Wysokość: 21 mm, Szerokość: 21 mm, Głębokość: 48.7 mm, Materiał
Ilość	1 ST	podstawowy: mosiądz
Typ	PEBZ M6 BR SET	Wersja
Nr zam.	<a href="#">1277250000</a>	Klippon POK (pusta obudowa z poliestru), Trzpień uziemiający, inne,
GTIN (EAN)	4050118067149	Wysokość: 12.3 mm, Szerokość: 12.3 mm, Głębokość: 42 mm,
Ilość	1 ST	Materiał podstawowy: mosiądz

## MPC 12/17/15 TRSP

Weidmüller Interface GmbH &amp; Co. KG

Klingenbergstraße 26

D-32758 Detmold

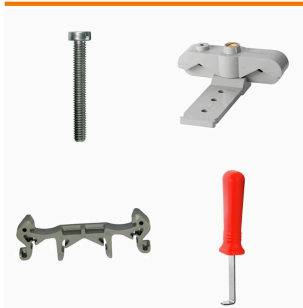
Germany

www.weidmueller.com

## Akcesoria

Typ	PEBZ M6 S4 SET	Wersja
Nr zam.	<a href="#">1283430000</a>	Klippon POK (pusta obudowa z poliestru), Trzpień uziemiający, inne,
GTIN (EAN)	4050118073607	Wysokość: 12.3 mm, Szerokość: 12.3 mm, Głębokość: 42 mm,
Ilość	1 ST	Materiał podstawowy: stal nierdzewna 1.4404 (316 L)

## Wspornik montażowy



Oferujemy szeroką gamę wsporników montażowych do łatwej obsługi i uzupełnienia produktów. Dzięki asortymentowi sięgającemu od różnych narzędzi do gilz izolacyjnych i różnych śrub, nasze komponenty są do siebie precyzyjnie dopasowane, a tym samym ułatwiają montaż zgodnie z odpowiednimi normami i przepisami bezpieczeństwa.

## Ogólne dane zamówieniowe

Typ	FKSC M4X6 D8/SW2	Wersja
Nr zam.	<a href="#">1567480000</a>	Seria SAK, Śruba z gniazdem sześciokątnym, Śruby, Liczba biegunów:
GTIN (EAN)	4008190033491	1
Ilość	100 ST	

## Zaślepki wentylacyjne - DAE



Oprócz dławnic kablowych o szerokim zakresie zastosowań, portfolio produktów uzupełniają wtyczki, kompensatory nacisku, adaptory i odpowiednie akcesoria, takie jak nakrętki zabezpieczające, pierścienie uszczelniające, podkładki płaskie i pierścienie uziemiające.

## Ogólne dane zamówieniowe

Typ	DAE M12 SS	Wersja
Nr zam.	<a href="#">1868550000</a>	DAE (element wentylujący), Element wyrównujący, proste, M 12, 10 mm, IP66, IP68, IP69K, Stal nierdzewna 1.4305 (303)
GTIN (EAN)	4032248440405	
Ilość	10 ST	
Typ	DAE M12 PA LONG	Wersja
Nr zam.	<a href="#">1868570000</a>	DAE (element wentylujący), Element wyrównujący, proste, M 12, 10 mm, IP66, IP68, IP69K, poliamid 6
GTIN (EAN)	4032248440429	
Ilość	10 ST	

## MPC 12/17/15 TRSP

**Weidmüller Interface GmbH & Co. KG**  
 Klingenbergstraße 26  
 D-32758 Detmold  
 Germany

www.weidmueller.com

## Akcesoria

### MPC

Płyty montażowe z blachy stalowej 1,5 mm, ocynkowanej

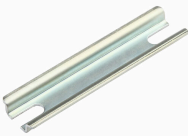


#### Ogólne dane zamówieniowe

Typ	MP MPC 12/17	Wersja	
Nr zam.	<a href="#">9535560000</a>	MPC (pusta obudowa z poliwęglanu), Płytki montażowa, Płyta montażowa, Wysokość: 125 mm, Szerokość: 175 mm, Materiał	
GTIN (EAN)	4032248009299	podstawowy: blacha stalowa, ocynkowana, ocynkowany	
Ilość	1 ST		

### TS 15

Akcesoria



#### Ogólne dane zamówieniowe

Typ	TS15X5 ST MPC1217 VER	Wersja	
Nr zam.	<a href="#">8000037598</a>	Szyna nośna, TS 15, Szerokość: 4.13 mm, bez otworu podłużnego,	
GTIN (EAN)	4050118653106	Stal, ocynkowany, chromowany	
Ilość	20 ST		

### TS 35

Akcesoria



#### Ogólne dane zamówieniowe

Typ	TS35X7.5 ST MPC1725 VER	Wersja	
Nr zam.	<a href="#">8000037600</a>	Szyna nośna, TS 35, TS 35 x 7.5, Szerokość: 90 mm, bez otworu podłużnego, Stal, ocynkowane galwanicznie i pasywowane	
GTIN (EAN)	4050118653120		
Ilość	20 ST		