

WQV 70N/4

Weidmüller Interface GmbH & Co. KG

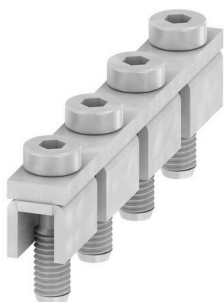
Klingenbergstraße 26

D-32758 Detmold

Germany

www.weidmueller.com

Zdjęcie produktu



Rozdział lub mnożenie potencjału do przylegających złązek odbywa się za pomocą mostków poprzecznych. Unika się dodatkowej pracy wymaganej do wykonania okablowania. Nawet w przypadku uszkodzenia biegunów nadal zapewniona jest niezawodność styku w złączkach. Nasza oferta obejmuje mostki poprzeczne wtykowe i wkręcane do złązek modułowych.

Ogólne dane zamówieniowe

Wersja	Złącze krosujące (terminal), przykręcany, srebrnoszary, 192 A, Liczba biegunów: 4, Raster w mm (P): 20.50, Izolowany: Nie, Szerokość: 9.5 mm
Nr zam.	9531290000
Typ	WQV 70N/4
GTIN (EAN)	4008190351243
Ilość	5 szt.

Dane techniczne

Dopuszczenia

ROHS Zgodny

Wymiary i masa

Głębokość	18.6 mm	Głębokość (cale)	0.7323 inch
Wysokość	71.5 mm	Wysokość (cale)	2.815 inch
Szerokość	9.5 mm	Szerokość (cale)	0.374 inch
Masa netto	64.49 g		

Temperatury

Temperatura magazynowania -25 °C...55 °C Temperatura otoczenia -5 °C...40 °C

Zgodność produktu z wymogami środowiska naturalnego

Status zgodności z dyrektywą RoHS	Zgodne, bez wyłączenia
REACH SVHC	Bez SVHC powyżej 0,1 wt%

Informacje ogólne

Liczba biegunów 4 Wskazówka montażowa montaż bezpośredni

dalsze dane techniczne

Rodzaj zamocowania	przykręcany	Wskazówka montażowa	montaż bezpośredni
wersja przetestowana pod kątem eksplozji	Nie		

dane tworzywa

Materiał podstawowy miedź cynowana Barwny srebrno-szary

dane znamionowe

Napięcie znamionowe 400 V Znamionowe natężenie prądu 192 A

parametry systemu

Wykonanie do zacisków

wymiary

Raster w mm (P) 20.50 mm

Klasyfikacje

ETIM 8.0	EC000489	ETIM 9.0	EC000489
ETIM 10.0	EC000489	ECLASS 14.0	27-25-03-03
ECLASS 15.0	27-25-03-03		

WQV 70N/4

Weidmüller Interface GmbH & Co. KG

Klingenbergstraße 26

D-32758 Detmold

Germany

www.weidmueller.com

Akcesoria

połączenie pomocnicze



Dodatkowe złącze umożliwia utworzenie odrębnego zacisku napięcia. Można to wykorzystać na przykład do awaryjnego zasilania przed wyłącznikiem głównym lub po prostu jako dodatkowe złącze w aplikacji.

Ogólne dane zamówieniowe

Typ	VH 25.2/8/6.4	Wersja	
Nr zam.	1967110000	Seria W, Gilza separująca	
GTIN (EAN)	4032248739196		
Ilość	5 ST		