

## WDU 70N/35 BL

Weidmüller Interface GmbH &amp; Co. KG

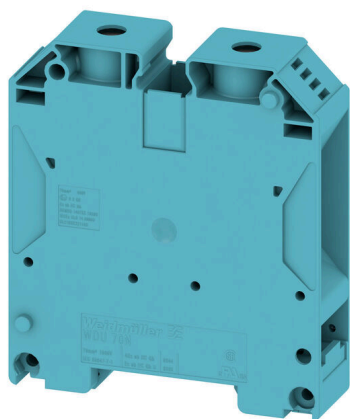
Klingenbergstraße 26

D-32758 Detmold

Germany

www.weidmueller.com

## Zdjęcie produktu



Coraz więcej komponentów musi znajdować się w niewielkich przestrzeniach, w rozdzielnicach i szafkach. W ramach doprowadzania zasilania, podłączanie przewodów jest coraz większym wyzwaniem, zwłaszcza w przypadku przewodów o dużych przekrojach. Nasza kompleksowa gama rozwiązań łączeniowych, zapewnia wygodne okablowanie również w trudnych warunkach przestrzennych. Kompaktowa konstrukcja i kombinacja wielu praktycznych korzyści dla obsługi sprawiają, że zasilanie rozdzielnic i paneli jest proste, wydajne oraz zapewnia oszczędność miejsca.

## Ogólne dane zamówieniowe

|            |   |
|------------|---|
| Wersja     | Blok zacisku przelotowego, złącze śrubowe, niebieski, 70 mm <sup>2</sup> , 192 A, 1000 V, liczba przyłączy: 2 |
| Nr zam.    | <a href="#">9512420000</a>  |
| Typ        | WDU 70N/35 BL   |
| GTIN (EAN) | 4008190403973   |
| Ilość      | 10 szt.   |

## WDU 70N/35 BL

Weidmüller Interface GmbH &amp; Co. KG

Klingenbergstraße 26

D-32758 Detmold

Germany

www.weidmueller.com

## Dane techniczne

## Dopuszczenia

Atesty



|                          |                            |
|--------------------------|----------------------------|
| ROHS                     | Zgodny                     |
| UL File Number Search    | <a href="#">Witryna UL</a> |
| Nr certyfikatu (cURus)   | E60693                     |
| Nr certyfikatu (cURusEX) | E184763                    |

## Wymiary i masa

|                            |             |                  |             |
|----------------------------|-------------|------------------|-------------|
| Głębokość                  | 85 mm       | Głębokość (cale) | 3.3464 inch |
| Głębokość wraz z szyną DIN | 86 mm       | Wysokość         | 75 mm       |
| Wysokość (cale)            | 2.9527 inch | Szerokość        | 20.5 mm     |
| Szerokość (cale)           | 0.8071 inch | Masa netto       | 119.73 g    |

## Temperatury

|  |                |   |                |
|--|----------------|---|----------------|
| Temperatura magazynowania              | -25 °C...55 °C | Temperatura otoczenia                   | -60 °C...85 °C |
| długotrwała temperatura użytkowa, min. | -60 °C         | długotrwała temperatura użytkowa, maks. | 130 °C         |

## Zgodność produktu z wymogami środowiska naturalnego

|                                   |                                   |
|-----------------------------------|-----------------------------------|
| Status zgodności z dyrektywą RoHS | Zgodne, bez wyłączenia            |
| REACH SVHC                        | Bez SVHC powyżej 0,1 wt%          |
| Ślad węglowy produktu             | Kołyska do bramy 0,658 kg CO2 eq. |

## Dane znamionowe IECEx/ATEX

|                                |                    |                                 |                    |
|--------------------------------|--------------------|---------------------------------|--------------------|
| nr certyfikatu (ATEX)          | DEMKO14ATEX1338U   | Nr certyfikatu (IECEX)          | IECEXULD14.0005U   |
| Napięcie maks. (ATEX)          | 690 V              | Prąd (ATEX)                     | 184 A              |
| Maks. przekrój przewodu (ATEX) | 70 mm <sup>2</sup> | Napięcie maks. (IECEX)          | 690 V              |
| Prąd (IECEX)                   | 184 A              | Maks. przekrój przewodu (IECEX) | 70 mm <sup>2</sup> |
| Oznakowanie EN 60079-7         | Ex eb II C Gb      | Etykieta Ex 2014/34/WE          | II 2 G D           |

## 2 zaciskane przewody (H05V/H07V) o jednakowym przekroju (przyłącze pomiarowe)

|   |                    |   |                    |
|---|--------------------|---|--------------------|
| Przekrój przyłącza przewodu, drobny drut z końcówką tulejkową DIN 46228/1, 2 zaciskane przewody, max. | 25 mm <sup>2</sup> | Przekrój przyłącza przewodu, drobny drut z końcówką tulejkową DIN 46228/1, 2 zaciskane przewody, min. | 6 mm <sup>2</sup>  |
| Przekrój przyłącza przewodu, drobny drut, 2 zaciskane przewody, max.                                  | 25 mm <sup>2</sup> | Przekrój przyłącza przewodu, drobny drut, 2 zaciskane przewody, min.                                  | 10 mm <sup>2</sup> |
| Przekrój przyłącza przewodu, wielodrutowy, 2 zaciskane przewody, min.                                 | 10 mm <sup>2</sup> |   |                    |

## Informacje ogólne

|   |                     |                    |
|---|---------------------|--------------------|
| przekrój przyłączeniowy przewodu AWG, AWG 0 maks. | Wskazówka montażowa | montaż bezpośredni |
| przekrój przyłącza przewodu AWG, min. AWG 6       | Normy               | IEC 60947-7-1      |

Data sporządzenia 25.02.2026 07:55:52 MEZ

Aktualizacja katalogu / Rysunki

## WDU 70N/35 BL

Weidmüller Interface GmbH &amp; Co. KG

Klingenbergstraße 26

D-32758 Detmold

Germany

www.weidmueller.com

## Dane techniczne

|                 |       |
|-----------------|-------|
| Szyna montażowa | TS 35 |
|-----------------|-------|

## Przewody zaciskane (kolejne przyłącze)

|                                     |                |
|-------------------------------------|----------------|
| Rodzaj przyłącza, kolejne przyłącze | złącze śrubowe |
|-------------------------------------|----------------|

## dalsze dane techniczne

|                     |                    |  |     |
|---------------------|--------------------|--|-----|
| otwarte strony      | zamknięta          | liczba identycznych złączy               | 1   |
| Wskazówka montażowa | montaż bezpośredni | wersja przetestowana pod kątem eksplozji | Tak |
| rodzaj montażu      | wciskany           |  |     |

## dane tworzywa

|                         |       |        |           |
|-------------------------|-------|--------|-----------|
| Materiał podstawowy     | Wemid | Barwny | niebieski |
| Klasa palności wg UL 94 | V-0   |        |           |

## dane znamionowe

|  |                    |                             |               |
|--|--------------------|-----------------------------|---------------|
| Przekrój pomiarowy                                     | 70 mm <sup>2</sup> | Napięcie znamionowe         | 1000 V        |
| Znamionowe napięcie stałe                              | 1000 V             | Znamionowe natężenie prądu  | 192 A         |
| Prąd przy maksymalnym przewodowaniu                    | 232 A              | Normy                       | IEC 60947-7-1 |
| Rezystancja objętościowa wg IEC 60947-7-x              | 0.17 mΩ            | Znamionowe napięcie udarowe | 8 kV          |
| Moc stratna zgodnie z wymaganiami IEC 6.14 W 60947-7-x |                    | Stopień zanieczyszczenia    | 3             |

## dane znamionowe wg CSA

|                               |       |                        |                |
|-------------------------------|-------|------------------------|----------------|
| Maks. przekrój przewodu (CSA) | 0 AWG | Napięcie rozm. C (CSA) | 600 V          |
| Prąd Gr C (CSA)               | 150 A | Nr certyfikatu (CSA)   | 200039-1581431 |
| Min. przekrój przewodu (CSA)  | 6 AWG |                        |                |

## dane znamionowe wg UL

|  |       |  |        |
|--|-------|--|--------|
| Wielkość przewodu Factory wiring max (cURus) | 0 AWG | Nr certyfikatu (cURus)                       | E60693 |
| Wielkość przewodu Field wiring min (cURus)   | 6 AWG | Wielkość przewodu Factory wiring min (cURus) | 6 AWG  |
| Napięcie rozm. C (cURus)                     | 600 V | Prąd rozm. C (cURus)                         | 150 A  |
| Wielkość przewodu Field wiring max (cURus)   | 0 AWG |  |        |

## parametry systemu

|                                 |   |                              |     |
|---------------------------------|---|------------------------------|-----|
| Wykonanie                       | Złącze śrubowe, do przykręcanego połączenia poprzecznego, zamknięte | niezbędna płyta zamykająca   | Nie |
| Liczba potencjałów              | 1   | liczba poziomów              | 1   |
| liczba zacisków na poziomie     | 2   | Liczba potencjałów w rzędzie | 1   |
| poziomy wewnętrznie zmostkowane | Nie   | Przyłącze PE                 | Nie |
| Szyna montażowa                 | TS 35   | Funkcja N                    | Tak |
| Funkcja PE                      | Nie   | Funkcja PEN                  | Tak |

## WDU 70N/35 BL

Weidmüller Interface GmbH &amp; Co. KG

Klingenbergstraße 26

D-32758 Detmold

Germany

www.weidmueller.com

## Dane techniczne

## przewody zaciskane (złącze wymiarowane)

|  |                    |   |
|--|--------------------|---|
| sprawdzian trzpieniowy wg 60 947-1   | B 11               | przekrój przyłączeniowy przewodu AWG, AWG 0 maks.   |
| kierunek podłączenia   | z boku             | Moment obrotowy dociągający, maks.  |
| Moment obrotowy dociągający, min.  | 8 Nm               | Długość odizolowania  |
| Rodzaj przyłącza   | złącze śrubowe     | liczba przyłączy  |
| Zakres zaciskania, maks.   | 95 mm <sup>2</sup> | Zakres zaciskania, min.   |
| śruba dociskowa  | M 8                | Wielkość ostrza   |
| przekrój przyłącza przewodu AWG, min.  | AWG 6              | Przekrój przyłącza przewodu, cienki przewód wielodrutowy z tulejkami kablowymi DIN 46228/4, maks. |
| Przekrój przyłącza przewodu, cienki przewód wielodrutowy z tulejkami kablowymi DIN 46228/4, min. | 16 mm <sup>2</sup> | Przekrój przyłącza przewodu, cienki przewód wielodrutowy z tulejkami kablowymi DIN 46228/1, maks. |
| Przekrój przyłącza przewodu, cienki przewód wielodrutowy z tulejkami kablowymi DIN 46228/1, min. | 16 mm <sup>2</sup> | Przekrój przyłącza przewodu, z cienkiego 70 mm <sup>2</sup> drutu, maks.                          |
| Przekrój przyłącza przewodu, cienki przewód wielodrutowy, min.                                   | 16 mm <sup>2</sup> | Maks. przekrój przyłącza, przewód wielodrutowy, maks.   |
| Maks. przekrój przyłącza, przewód wielodrutowy, min.   | 16 mm <sup>2</sup> | Przekrój przyłącza przewodów, przewód jednodrutowy, maks.   |
| Przekrój przyłącza przewodów, przewód jednodrutowy, min.   | 16 mm <sup>2</sup> | Maks. przekrój przyłącza, cienki przewód wielodrutowy, min.                                       |

## Klasyfikacje

|             |             |             |             |
|-------------|-------------|-------------|-------------|
| ETIM 8.0    | EC000897    | ETIM 9.0    | EC000897    |
| ETIM 10.0   | EC000897    | ECLASS 14.0 | 27-25-01-01 |
| ECLASS 15.0 | 27-25-01-01 |             |             |

**Rysunki**



## WDU 70N/35 BL

Weidmüller Interface GmbH &amp; Co. KG

Klingenbergstraße 26

D-32758 Detmold

Germany

www.weidmueller.com

## Akcesoria

## Mostek poprzeczny

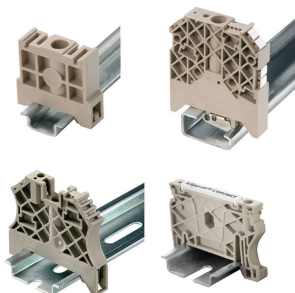


Rozdział lub mnożenie potencjału do przylegających złązek odbywa się za pomocą mostków poprzecznych. Unika się dodatkowej pracy wymaganej do wykonania okablowania. Nawet w przypadku uszkodzenia biegunów nadal zapewniona jest niezawodność styku w złączkach. Nasza oferta obejmuje mostki poprzeczne wtykowe i wkręcane do złązek modułowych.

## Ogólne dane zamówieniowe

|            |                            |  |
|------------|----------------------------|--|
| Typ        | WQV 70N/2                  | Wersja   |
| Nr zam.    | <a href="#">9512240000</a> | Złącze krosujące (terminal), przykręcany, srebrno-szary, 192 A, Liczba |
| GTIN (EAN) | 4008190403928              | biegunów: 2, Raster w mm (P): 20.50, Izolowany: Nie, Szerokość: 9.5    |
| Ilość      | 5 ST                       | mm   |
| Typ        | WQV 70N/3                  | Wersja   |
| Nr zam.    | <a href="#">9512250000</a> | Złącze krosujące (terminal), przykręcany, srebrno-szary, 192 A, Liczba |
| GTIN (EAN) | 4008190403935              | biegunów: 3, Raster w mm (P): 20.50, Izolowany: Nie, Szerokość: 9.5    |
| Ilość      | 5 ST                       | mm   |
| Typ        | WQV 70N/4                  | Wersja   |
| Nr zam.    | <a href="#">9531290000</a> | Złącze krosujące (terminal), przykręcany, srebrno-szary, 192 A, Liczba |
| GTIN (EAN) | 4008190351243              | biegunów: 4, Raster w mm (P): 20.50, Izolowany: Nie, Szerokość: 9.5    |
| Ilość      | 5 ST                       | mm   |

## Trzymacz



Aby zagwarantować trwale bezpieczne osadzenie w szynie nośnej i zapobiec wypadnięciu, Weidmüller wprowadził do programu końcówki kątowe. Dostępne są wersje ze śrubą i bezśrubowe. Na trzymaczach można umieszczać oznaczniki, również dla oznaczeń grupowych. Istnieje też możliwość mocowania wtyczek kontrolnych.

## Ogólne dane zamówieniowe

|            |                            |  |
|------------|----------------------------|--|
| Typ        | WEW 35/1                   | Wersja   |
| Nr zam.    | <a href="#">1059000000</a> | Wspornik końcowy, Ciemnoniebieski, TS 35, V-2, Wemid, Szerokość: |
| GTIN (EAN) | 4008190172282              | 12 mm, 100 °C  |
| Ilość      | 50 ST                      |  |

## WDU 70N/35 BL

**Weidmüller Interface GmbH & Co. KG**  
Klingenbergstraße 26  
D-32758 Detmold  
Germany

www.weidmueller.com

## Akcesoria

## połączenie pomocnicze

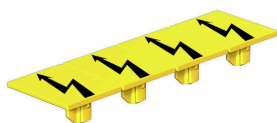


Dodatkowe złącze umożliwia utworzenie odrębnego zacisku napięcia. Można to wykorzystać na przykład do awaryjnego zasilania przed wyłącznikiem głównym lub po prostu jako dodatkowe złącze w aplikacji.

## Ogólne dane zamówieniowe

|            |                            |   |
|------------|----------------------------|---|
| Typ        | WZAD 70N                   | Wersja  |
| Nr zam.    | <a href="#">1964830000</a> | Przyłącze dodatkowe (terminal), 6 mm <sup>2</sup> , liczba przyłączy: 1 |
| GTIN (EAN) | 4032248651474              |   |
| Ilość      | 5 ST                       |   |

## Pokrywa ostrzegawcza



Pokrywy ostrzegawcze z symbolem błyskawicy zwiększają bezpieczeństwo człowieka i maszyny. Stosuje się je w przypadku, gdy aplikacja wymaga podania napięcia zewnętrznego.

## Ogólne dane zamówieniowe

|            |                            |  |
|------------|----------------------------|--|
| Typ        | WAD 20 GE WSD              | Wersja   |
| Nr zam.    | <a href="#">9512260000</a> | Oznaczenie terminala, żółty, Raster w mm (P): 18.00, Nadrukowane |
| GTIN (EAN) | 4008190403942              | znaki: symbole, poziomo  |
| Ilość      | 10 ST                      |  |

## Zestawy kluczy trzpieniowych



Klucz kołkowy z hartowanej wskrośnie stali chrom-wanad, wykonany wg DIN ISO 2636 L (DIN 911), powierzchnia uszlachetniona.

## Ogólne dane zamówieniowe

|            |                            |                 |
|------------|----------------------------|-----------------|
| Typ        | SKS 2,0-8,0 MR             | Wersja          |
| Nr zam.    | <a href="#">9008870000</a> | socket wrenches |
| GTIN (EAN) | 4032248266623              |                 |
| Ilość      | 1 ST                       |                 |

## WDU 70N/35 BL

Weidmüller Interface GmbH &amp; Co. KG

Klingenbergstraße 26

D-32758 Detmold

Germany

www.weidmueller.com

## Akcesoria

## neutralna



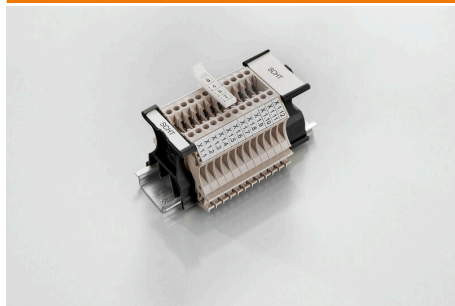
Dekafix (DEK) jest uniwersalnym oznaczniakiem do wszystkich przewodów oraz wtyków, a także podzespołów elektronicznych. System jest idealny do krótkich sekwencji numerycznych oraz pasuje do szerokiego asortymentu fabrycznie zadrukowanych oznaczniaków.

Paski umożliwiające szybkie instalowanie, wymagające tylko jednej operacji. Druk jest wyraźnie czytelny, kontrastowy i dostępny w różnych szerokościach. Szeroki asortyment oznaczniaków gotowych do użycia Paski umożliwiające szybkie instalowanie Oznaczniaki złącz, pasujące do wszystkich złącz kablowych Weidmüller Dostępne jako niewypełnione karty MultiCard lub karty ze standardowym nadrukiem Do nadruku na zamówienie: Prosimy o przesłanie pliku z oprogramowaniem etykietującym M-Print PRO lub M-Print PRO Online (bez instalacji) zgodnie z naszymi specyfikacjami etykietowania.

## Ogólne dane zamówieniowe

|            |                            |   |
|------------|----------------------------|---|
| Typ        | DEK 5/5 MC NE WS           | Wersja  |
| Nr zam.    | <a href="#">1609801044</a> | Dekafix, Znakowanie zacisków, 5 x 5 mm, Raster w mm (P): 5.00 |
| GTIN (EAN) | 4008190397111              | Weidmueller, biały  |
| Ilość      | 1000 ST                    |   |
| Typ        | WS 12/5 MC NE WS           | Wersja  |
| Nr zam.    | <a href="#">1609860000</a> | WS, Znakowanie zacisków, 12 x 5 mm, Raster w mm (P): 5.00     |
| GTIN (EAN) | 4008190203481              | Weidmueller, Allen-Bradley, biały                             |
| Ilość      | 720 ST                     |   |

## SchT warianty wspornika szyldu



Oprawki szyldów grupowych SchT 5 S wsuwane bezpośrednio w szynę nośną TS 32 lub TS 35. W ten sposób można oznaczać listwę zaciskową niezależnie od typu zacisku.

Oprawki SchT 5 oraz SchT 5 S wyposaża się w paski ochronne ESO 5, STR 5.

SchT 7 jest oprawką szyldów grupowych, do szyldów wsuwanych. Jest wyposażona w zawias umożliwiający łatwy dostęp do śruby zaciskowej.

Oprawki SchT 7 wyposaża się w paski ochronne ESO 7, STR 7 lub oznaczniaki DEK 5.

Informacje o szyldach wsuwanych oraz paskach ochronnych, patrz „Akcesoria”.

## Ogólne dane zamówieniowe

|            |                            |   |
|------------|----------------------------|---|
| Typ        | SCHT 7                     | Wersja  |
| Nr zam.    | <a href="#">0517960000</a> | SCHT, Znakowanie zacisków, 39.3 x 8 mm, Raster w mm (P): 7.00 |
| GTIN (EAN) | 4008190001742              | Weidmueller, biały  |
| Ilość      | 20 ST                      |   |

## WDU 70N/35 BL

Weidmüller Interface GmbH &amp; Co. KG

Klingenbergstraße 26

D-32758 Detmold

Germany

www.weidmueller.com

## Akcesoria

## ZGB ruchomy wspornik szyldów grupowych



ZGB 15 jest oprawką szyldów grupowych, wyposażoną w zawias. W oprawce szyldu można umieszczać oznacznik dekafix 5, oznacznik złącz WS 12/5 lub szyld wsuwany ESO 15.

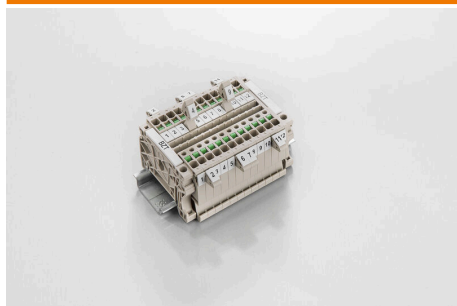
ZGB 30 jest oprawką szyldów grupowych, wyposażoną w zawias. W oprawce szyldu można umieszczać oznacznik dekafix 5, oznacznik złącz WS 12/5 lub szyld wsuwany ESO 7.

Informacje o szyldach wsuwanych oraz paskach ochronnych, patrz „Akcesoria”.

## Ogólne dane zamówieniowe

|            |                            |  |
|------------|----------------------------|--|
| Typ        | ZGB 15                     | Wersja   |
| Nr zam.    | <a href="#">1636530000</a> | Oznacznik złączek, Znakowanie zacisków, 15 x 7 mm, Raster w mm |
| GTIN (EAN) | 4008190297053              | (P): 5.00 Weidmueller, biały                                   |
| Ilość      | 20 ST                      |  |
| Typ        | ZGB 30                     | Wersja   |
| Nr zam.    | <a href="#">1611930000</a> | Oznacznik złączek, Znakowanie zacisków, 32 x 7 mm, Raster w mm |
| GTIN (EAN) | 4008190002251              | (P): 5.00 Weidmueller, biały                                   |
| Ilość      | 20 ST                      |  |

## Uchwyt znaczników



Uchwyty oznaczników oferują możliwość dodatkowego montażu standardowych oznaczników o rozstawie 5 lub 5,1 mm. Uchwyty kątowe mogą być opcjonalnie łączone zatraskowo i mogą być montowane we wszystkich standardowych kanałach znakowania modułowych listew zaciskowych Klippon® Connect. Pasujące typy oznaczników można znaleźć w odpowiednich akcesoriach uchwytu oznacznika.

## Ogólne dane zamówieniowe

|            |                            |  |
|------------|----------------------------|--|
| Typ        | BZT 1 WS 10/5              | Wersja   |
| Nr zam.    | <a href="#">1805490000</a> | Akcesoria, Element do umieszczenia oznakowania |
| GTIN (EAN) | 4032248270231              |  |
| Ilość      | 100 ST                     |  |
| Typ        | BZT 1 ZA WS 10/5           | Wersja   |
| Nr zam.    | <a href="#">1805520000</a> | Akcesoria, Element do umieszczenia oznakowania |
| GTIN (EAN) | 4032248270248              |  |
| Ilość      | 100 ST                     |  |

## Akcesoria

## WS 12/5



## WS/ DEK

W oznaczniakach złącz MultiMark DEK/WS zastosowano innowacyjne tworzywo kompozytowe składające się z dwóch komponentów. Twarda część dolna znacznika pewnie osiada na złączu i bezpiecznie zamyka się dzięki zatraskowi. Elastyczne wykończenie powierzchni znacznika znacznie ułatwia zamontowanie oznaczniaka. Ten specjalnie dziurkowany materiał umożliwi naciągnięcie pasków pozwalające skompensować nieznaczne rozrzuty rozstawów/odstępów, które mają tendencję do kumulowania się, szczególnie w przypadku długich bloków zaciskowych. Kolejną zaletą to znakomita możliwość zadruku powierzchni - materiał gwarantuje, że oznaczenia są trwałe i odporne na ścieranie. Rozdzielczość druku 300 dpi przekłada się też na dobrą czytelność napisów.

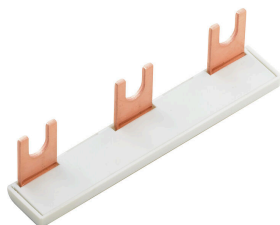
Państwa korzyści dzięki MultiMark

- Kompatybilne z modułowymi blokami zacisków Weidmüller
- Mocny chwyt i trwały nadruk
- Ciągłe paski oszczędzają czas podczas montażu
- Łatwe mocowanie dzięki innowacyjnemu materiałowi kompozytowemu
- Duża etykieta zapewniająca optymalną czytelność
- Szeroki zakres uniwersalności ze względu na niezależność od producenta

## Ogólne dane zamówieniowe

|            |                            |  |
|------------|----------------------------|--|
| Typ        | WS 12/5 MM WS              | Wersja   |
| Nr zam.    | <a href="#">2007190000</a> | WS, Znakowanie zacisków, 12 x 5 mm, Weidmueller, biały |
| GTIN (EAN) | 4050118392036              |  |
| Ilość      | 800 ST                     |  |

## Mostek poprzeczny



Rozdział lub mnożenie potencjału do przylegających złączek odbywa się za pomocą mostków poprzecznych. Unika się dodatkowej pracy wymaganej do wykonania okablowania. Nawet w przypadku uszkodzenia biegunów nadal zapewniona jest niezawodność styku w złączkach. Nasza oferta obejmuje mostki poprzeczne wtykowe i wkręcane do złączek modułowych.

## Ogólne dane zamówieniowe

|            |                            |  |
|------------|----------------------------|--|
| Typ        | WQB PEN 70N                | Wersja   |
| Nr zam.    | <a href="#">1079700000</a> | Złącze krosujące (terminal), przykręcany, srebrno-szary, 192 A, Liczba |
| GTIN (EAN) | 4008190370114              | biegunów: 2, Raster w mm (P): 20.50, Izolowany: Nie, Szerokość:        |
| Ilość      | 5 ST                       | 30.4 mm  |