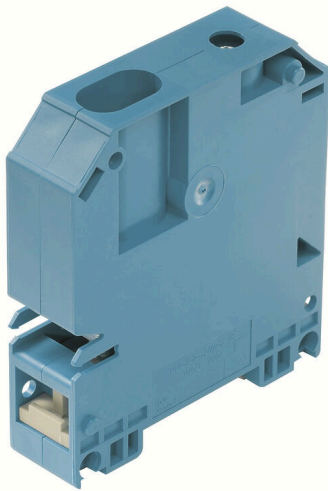


**Zdjęcie produktu****Okablowanie instalacji budynkowych**

Oferujemy kompletny system okablowania instalacji budynkowych obejmujący szyny miedziane 10x3 oraz idealnie pozycjonowane komponenty: od zacisków instalacji, zaciskó przewodu neutralnego oraz rozdziału to kompleksowych akcesoriów takich jak szyny magistrali oraz mocowania szyn.

**Ogólne dane zamówieniowe**

Wersja	Zaciski modułarne przewodu neutralnego, złącze śrubowe, 70, 400 V, 140 A, TS 35, niebieski
Nr zam.	<a href="#">9512210000</a>
Typ	WNT 70N/35
GTIN (EAN)	4008190403898
Ilość	10 szt.

## Dane techniczne

## Dopuszczenia

Atesty



ROHS Zgodny

UL File Number Search [Witryna UL](#)

Nr certyfikatu (UR) E60693

## Wymiary i masa

Głębokość	85 mm	Głębokość (cale)	3.3464 inch
Głębokość wraz z szyną DIN	86 mm	Wysokość	75 mm
Wysokość (cale)	2.9527 inch	Szerokość	20.5 mm
Szerokość (cale)	0.8071 inch	Masa netto	138.4 g

## Temperatury

Temperatura magazynowania	-25 °C...55 °C	Temperatura otoczenia	-50 °C...75 °C
długotrwała temperatura użytkowa, min. -50 °C		długotrwała temperatura użytkowa, maks.	120 °C

## Zgodność produktu z wymogami środowiska naturalnego

Status zgodności z dyrektywą RoHS	Zgodne, z wyłączeniem
Wyłączenie RoHS (w przypadkach, w których ma to zastosowanie / jest znane)	6c
REACH SVHC	Lead 7439-92-1
SCIP	c6099607-b1cd-4fc8-8f5b-8c2defa73093

## Informacje ogólne

przekrój przyłączeniowy przewodu AWG, AWG 0 maks.	Wskaźówka montażowa	Szyna zbiorcza
przekrój przyłącza przewodu AWG, min. AWG 6	Normy	Zgodnie z wymaganiami IEC 60947-7-1
Szyna montażowa	TS 35	

## Przewody zaciskane (kolejne przyłącze)

przekrój przyłącza przewodu, cienkodrutowe z końcówką kablową DIN 46228/1, dalsze przyłącze, maks. 70 mm<sup>2</sup>

## dalsze dane techniczne

otwarte strony	zamknięta	liczba identycznych złączy	1
Wskaźówka montażowa	Szyna zbiorcza	wersja przetestowana pod kątem eksplozji	Nie
rodzaj montażu	wciskany		

## dane tworzywa

Materiał podstawowy	Wemid	Barwny	niebieski
Klasa palności wg UL 94	V-0		

## WNT 70N/35

Weidmüller Interface GmbH &amp; Co. KG

Klingenbergstraße 26

D-32758 Detmold

Germany

www.weidmueller.com

## Dane techniczne

## dane znamionowe

Przekrój pomiarowy	70 mm <sup>2</sup>	Napięcie znamionowe	400 V
Znamionowe napięcie stałe	400 V	Znamionowe natężenie prądu	140 A
Prąd przy maksymalnym przewodowaniu	140 A	Normy	Zgodnie z wymaganiami IEC 60947-7-1
Rezystancja objętościowa wg IEC 60947-7-x	0.17 mΩ	Znamionowe napięcie udarowe	6 kV
Moc stratna zgodnie z wymaganiami IEC6.14 W 60947-7-x		Stopień zanieczyszczenia	3

## dane znamionowe wg UL

Wielkość przewodu Factory wiring max (UR)	00 AWG	Prąd Gr C (UR)	175 A
Napięcie rozm. C (UR)	600 V	Wielkość przewodu Factory wiring min (UR)	6 AWG
Nr certyfikatu (UR)	E60693	Wielkość przewodu Field wiring min (UR)	6 AWG
Wielkość przewodu Field wiring max (UR)	00 AWG		

## parametry systemu

Wykonanie	Złącze śrubowe, z przyłączem szyny zbiorczej 10x3, zamknięte	niezbędna płyta zamykająca	Nie
Liczba potencjałów	1	liczba poziomów	1
liczba zacisków na poziomie	1	Liczba potencjałów w rzędzie	1
poziomy wewnętrznie zmostkowane	Nie	Przyłącze PE	Nie
Szyna montażowa	TS 35	Funkcja N	Tak
Funkcja PE	Nie	Funkcja PEN	Nie

## przewody zaciskane (złącze wymiarowane)

sprawdzian trzpieniowy wg 60 947-1	B11
przekrój przyłączeniowy przewodu AWG,AWG 0 maks.	
kierunek podłączenia	z boku
Moment obrotowy dociągający, maks.	12 Nm
Moment obrotowy dociągający, min.	6 Nm
Długość odizolowania	22 mm
Rodzaj przyłącza	złącze śrubowe
liczba przyłączy	1
Zakres zaciskania, maks.	95 mm <sup>2</sup>
Zakres zaciskania, min.	10 mm <sup>2</sup>
śruba dociskowa	M 8
Wielkość ostrza	S6 (DIN 6911)
przekrój przyłącza przewodu AWG, min.	AWG 6
Przekrój przyłącza przewodu, cienki przewód wielodrutowy z tulejkami kablowymi DIN 46228/4, maks.	70 mm <sup>2</sup>
Przekrój przyłącza przewodu, cienki przewód wielodrutowy z tulejkami kablowymi DIN 46228/4, min.	10 mm <sup>2</sup>
Przekrój przyłącza przewodu, cienki przewód wielodrutowy z tulejkami kablowymi DIN 46228/1, maks.	70 mm <sup>2</sup>

## WNT 70N/35

**Weidmüller Interface GmbH & Co. KG**

Klingenbergstraße 26

D-32758 Detmold

Germany

www.weidmueller.com

## Dane techniczne

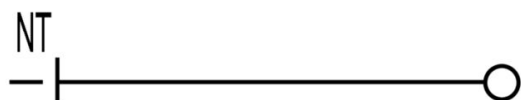
Przekrój przyłącza przewodu, cienki przewód wielodrutowy z tulejkami kablowymi DIN 46228/1, min.	10 mm <sup>2</sup>
Przekrój przyłącza przewodu, z cienkiego 70 mm <sup>2</sup> drutu, maks.	
Przekrój przyłącza przewodu, cienki przewód wielodrutowy, min.	10 mm <sup>2</sup>
Maks. przekrój przyłącza, przewód wielodrutowy, maks.	95 mm <sup>2</sup>
Maks. przekrój przyłącza, przewód wielodrutowy, min.	10 mm <sup>2</sup>
Przekrój przyłącza przewodów, przewód jednodrutowy, maks.	16 mm <sup>2</sup>
Przekrój przyłącza przewodów, przewód jednodrutowy, min.	10 mm <sup>2</sup>

Zaciskany przewód	Dane przyłącza	Złącze śrubowe	
Przewód i końcówka tulejkowa	Przekrój poprzeczny przyłączanego przewodu	Typ	jednodrutowe, H05(07) V-U
		min.	10 mm <sup>2</sup>
		maks.	16 mm <sup>2</sup>
		znamionowy	16 mm <sup>2</sup>
Przewód i końcówka tulejkowa	Długość zdejmowania izolacji	min.	22 mm
		maks.	22 mm
		znamionowy	22 mm
		Moment dokręcający	min. 6 Nm maks. 12 Nm
Przewód i końcówka tulejkowa	Przekrój poprzeczny przyłączanego przewodu	Typ	wielodrutowe, H07V-R
		min.	10 mm <sup>2</sup>
		maks.	95 mm <sup>2</sup>
		znamionowy	70 mm <sup>2</sup>
Przewód i końcówka tulejkowa	Długość zdejmowania izolacji	min.	22 mm
		maks.	22 mm
		znamionowy	22 mm
		Moment dokręcający	min. 6 Nm maks. 12 Nm
Przewód i końcówka tulejkowa	Przekrój poprzeczny przyłączanego przewodu	Typ	cienkodrutowe, H05(07) V-K
		min.	10 mm <sup>2</sup>
		maks.	70 mm <sup>2</sup>
		znamionowy	70 mm <sup>2</sup>
Przewód i końcówka tulejkowa	Długość zdejmowania izolacji	min.	22 mm
		maks.	22 mm
		znamionowy	22 mm
		Moment dokręcający	min. 6 Nm maks. 12 Nm

## Klasyfikacje

ETIM 8.0	EC000897	ETIM 9.0	EC000897
ETIM 10.0	EC000897	ECLASS 14.0	27-25-01-11
ECLASS 15.0	27-25-01-11		

**Rysunki**



## WNT 70N/35

Weidmüller Interface GmbH &amp; Co. KG

Klingenbergstraße 26

D-32758 Detmold

Germany

www.weidmueller.com

## Akcesoria

## Płytki zamykające i płytki separacyjne



Płytki separacyjne i płyty zamykające są niezbędnymi akcesoriami dla złączy szeregowych. Płytki separacyjne zapewniają optyczną i elektryczną separację poszczególnych potencjałów i grup funkcjonalnych, zwiększając bezpieczeństwo i zapewniając przejrzystą strukturę wewnątrz szafy sterującej. Płyta zamykająca zamyka rząd złączy szeregowych po bokach, chroniąc je przed kontaktem z częściami pod napięciem i gwarantując czyste, stabilne wykończenie. Oba komponenty są precyzyjnie dopasowane do odpowiednich serii złączy szeregowych firmy Weidmüller, przyczyniając się do bezpiecznego, zgodnego z przepisami i profesjonalnego okablowania.

## Ogólne dane zamówieniowe

Typ	WHP 2.5-35N/10X3 BL	Wersja
Nr zam.	<a href="#">1050280000</a>	Płytki końcowa i dzieląca styków, niebieski, Wysokość: 60 mm,
GTIN (EAN)	4008190044640	Szerokość: 2 mm, V-0, Wemid
Ilość	20 ST	

## Trzymacz



Aby zagwarantować trwale bezpieczne osadzenie w szynie nośnej i zapobiec wypadnięciu, Weidmüller wprowadził do programu końcówki kątowe. Dostępne są wersje ze śrubą i bezśrubowe. Na trzymaczach można umieszczać oznaczniki, również dla oznaczeń grupowych. Istnieje też możliwość mocowania wtyczek kontrolnych.

## Ogólne dane zamówieniowe

Typ	WEW 35/2	Wersja
Nr zam.	<a href="#">1061200000</a>	Wspornik końcowy, Ciemnobieżowy, TS 35, HB, Wemid, Szerokość: 8
GTIN (EAN)	4008190030230	mm, 100 °C
Ilość	50 ST	

## Kombinowane narzędzie do skręcania i cięcia „Swifty® CS”

Kombinowane narzędzie do cięcia i ściągania izolacji Swifty® CS i zestaw Swifty® CS do cięcia i ściągania izolacji bez zaciskania kabli miedzianych jednodrutowych do 1,5 mm<sup>2</sup> i cienkodrutowych do 2,5 mm<sup>2</sup>.

## WNT 70N/35

Weidmüller Interface GmbH & Co. KG  
Klingenbergstraße 26  
D-32758 Detmold  
Germany

www.weidmueller.com

## Akcesoria

## Ogólne dane zamówieniowe

Typ	SWIFTY CS SET	Wersja
Nr zam.	<a href="#">9006060000</a>	narzędzie do cięcia i wkręcania, Obcinaczki na jedną rękę
GTIN (EAN)	4032248257638	
Ilość	1 ST	

## Wkręta z końcówką płaską



Wkrętak do śrub rowkowych z końcówką okrągłą, SD DIN 5265, ISO 2380/2, uchwyt zgodny z DIN 5264, ISO 2380/1, końcówka Chrom Top, rękojeść SoftFinish

## Ogólne dane zamówieniowe

Typ	SDS 1.0X5.5X150	Wersja
Nr zam.	<a href="#">9008350000</a>	Wkrętak, Wkrętak
GTIN (EAN)	4032248056316	
Ilość	1 ST	

## Szyny zbiorcze



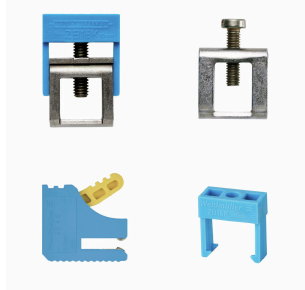
Dzięki naszym szynom zbiorczym wykonanym z różnych materiałów i powiązanych akcesoriom można łączyć przewody nawet przy bardzo małej ilości miejsca. W zależności od aplikacji potencjały można zbierać, rozdzielać lub rozpraszać.

## Ogólne dane zamówieniowe

Typ	SSCH 10X3X1000 CU/SN	Wersja
Nr zam.	<a href="#">0348900000</a>	Szyna Bus (terminal), srebrny, Wysokość: 1000 mm, Głębokość: 3 mm, miedź
GTIN (EAN)	4008190024802	
Ilość	25 M	

## Akcesoria

## Połączenia z szyną zbiorczą



Weidmüller oferuje zaciski odgałęźne dla różnych typów systemów szyn zbiorczych. W zależności od aplikacji można wyróżnić izolowane i nieizolowane zaciski odgałęźne.

## Ogólne dane zamówieniowe

Typ	ZB 4	Wersja
Nr zam.	<a href="#">0316500000</a>	Terminal (Złącze Bus)
GTIN (EAN)	4008190061999	
Ilość	50 ST	
Typ	ZB 16 ZKSC	Wersja
Nr zam.	<a href="#">0316600000</a>	Terminal (Złącze Bus)
GTIN (EAN)	4008190145989	
Ilość	50 ST	
Typ	ZB 35/M6X16	Wersja
Nr zam.	<a href="#">0266500000</a>	Terminal (Złącze Bus)
GTIN (EAN)	4008190102814	
Ilość	20 ST	

## neutralna



Dekafix (DEK) jest uniwersalnym oznacznikiem do wszystkich przewodów oraz wtyków, a także podzespołów elektronicznych. System jest idealny do krótkich sekwencji numerycznych oraz pasuje do szerokiego asortymentu fabrycznie zadrukowanych oznaczników.

Paski umożliwiające szybkie instalowanie, wymagające tylko jednej operacji. Druk jest wyraźnie czytelny, kontrastowy i dostępny w różnych szerokościach. Szeroki asortyment oznaczników gotowych do użycia Paski umożliwiające szybkie instalowanie Oznaczniki złącz, pasujące do wszystkich złącz kablowych Weidmüller Dostępne jako niewypełnione karty MultiCard lub karty ze standardowym nadrukiem Do nadruku na zamówienie: Prosimy o przesłanie pliku z oprogramowaniem etykietującym M-Print PRO lub M-Print PRO Online (bez instalacji) zgodnie z naszymi specyfikacjami etykietowania.

## Ogólne dane zamówieniowe

Typ	DEK 5/5 MC NE WS	Wersja
Nr zam.	<a href="#">1609801044</a>	Dekafix, Znakowanie zacisków, 5 x 5 mm, Raster w mm (P): 5.00
GTIN (EAN)	4008190397111	Weidmueller, biały
Ilość	1000 ST	

## WNT 70N/35

Weidmüller Interface GmbH &amp; Co. KG

Klingenbergstraße 26

D-32758 Detmold

Germany

www.weidmueller.com

## Akcesoria

Typ	WS 12/5 MC NE WS	Wersja
Nr zam.	<a href="#">1609860000</a>	WS, Znakowanie zacisków, 12 x 5 mm, Raster w mm (P): 5.00
GTIN (EAN)	4008190203481	Weidmueller, Allen-Bradley, biały
Ilość	720 ST	

## SchT warianty wspornika szyldu



Oprawki szyldów grupowych SchT 5 S wsuwane bezpośrednio w szynę nośną TS 32 lub TS 35. W ten sposób można oznaczać listwę zaciskową niezależnie od typu zacisku.

Oprawki SchT 5 oraz SchT 5 S wyposaża się w paski ochronne ESO 5, STR 5.

SchT 7 jest oprawką szyldów grupowych, do szyldów wsuwanych. Jest wyposażona w zawias umożliwiający łatwy dostęp do śruby zaciskowej.

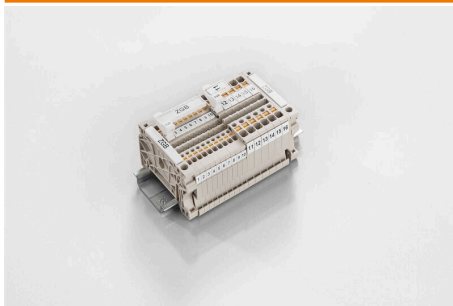
Oprawki SchT 7 wyposaża się w paski ochronne ESO 7, STR 7 lub oznaczniki DEK 5.

Informacje o szyldach wsuwanych oraz paskach ochronnych, patrz „Akcesoria”.

## Ogólne dane zamówieniowe

Typ	SCHT 7	Wersja
Nr zam.	<a href="#">0517960000</a>	SCHT, Znakowanie zacisków, 39.3 x 8 mm, Raster w mm (P): 7.00
GTIN (EAN)	4008190001742	Weidmueller, biały
Ilość	20 ST	

## ZGB ruchomy wspornik szyldów grupowych



ZGB 15 jest oprawką szyldów grupowych, wyposażoną w zawias. W oprawce szyldu można umieszczać oznacznik dekafox 5, oznacznik złącz WS 12/5 lub szylid wsuwany ESO 15.

ZGB 30 jest oprawką szyldów grupowych, wyposażoną w zawias. W oprawce szyldu można umieszczać oznacznik dekafox 5, oznacznik złącz WS 12/5 lub szylid wsuwany ESO 7.

Informacje o szyldach wsuwanych oraz paskach ochronnych, patrz „Akcesoria”.

## Ogólne dane zamówieniowe

Typ	ZGB 15	Wersja
Nr zam.	<a href="#">1636530000</a>	Oznacznik złączek, Znakowanie zacisków, 15 x 7 mm, Raster w mm
GTIN (EAN)	4008190297053	(P): 5.00 Weidmueller, biały
Ilość	20 ST	
Typ	ZGB 30	Wersja
Nr zam.	<a href="#">1611930000</a>	Oznacznik złączek, Znakowanie zacisków, 32 x 7 mm, Raster w mm
GTIN (EAN)	4008190002251	(P): 5.00 Weidmueller, biały
Ilość	20 ST	

## WNT 70N/35

Weidmüller Interface GmbH &amp; Co. KG

Klingenbergstraße 26

D-32758 Detmold

Germany

www.weidmueller.com

## Akcesoria

## Uchwyt znaczników



Uchwyty znaczników oferują możliwość dodatkowego montażu standardowych znaczników o rozstawie 5 lub 5,1 mm. Uchwyty kątowe mogą być opcjonalnie łączone zatraskowo i mogą być montowane we wszystkich standardowych kanałach znakowania modułowych listew zaciskowych Klippon® Connect. Pasujące typy znaczników można znaleźć w odpowiednich akcesoriach uchwytu znacznika.

## Ogólne dane zamówieniowe

Typ	BZT 1 WS 10/5	Wersja
Nr zam.	<a href="#">1805490000</a>	Akcesoria, Element do umieszczenia oznakowania
GTIN (EAN)	4032248270231	
Ilość	100 ST	
Typ	BZT 1 ZA WS 10/5	Wersja
Nr zam.	<a href="#">1805520000</a>	Akcesoria, Element do umieszczenia oznakowania
GTIN (EAN)	4032248270248	
Ilość	100 ST	

## WS 12/5



## WS/ DEK

W znacznikach złącz MultiMark DEK/WS zastosowano innowacyjne tworzywo kompozytowe składające się z dwóch komponentów. Twarda część dolna znacznika pewnie osiada na złączu i bezpiecznie zamyka się dzięki zatraskowi. Elastyczne wykończenie powierzchni znacznie ułatwia zamontowanie znacznika. Ten specjalnie dziurkowany materiał umożliwia naciągnięcie pasków pozwalające skompensować nieznaczne rozrzuty rozstawów/odstępów, które mają tendencję do kumulowania się, szczególnie w przypadku długich bloków zaciskowych. Kolejną zaletą to znakomita możliwość zadruku powierzchni - materiał gwarantuje, że oznaczenia są trwałe i odporne na ścieranie. Rozdzielczość druku 300 dpi przekłada się też na dobrą czytelność napisów.

Państwa korzyści dzięki MultiMark

- Kompatybilne z modułowymi blokami zacisków Weidmüller
- Mocny chwyt i trwałe nadruk
- Ciągłe paski oszczędzają czas podczas montażu
- Łatwe mocowanie dzięki innowacyjnemu materiałowi kompozytowemu
- Duża etykieta zapewniająca optymalną czytelność
- Szeroki zakres uniwersalności ze względu na niezależność od producenta

## Ogólne dane zamówieniowe

Typ	WS 12/5 MM WS	Wersja
Nr zam.	<a href="#">2007190000</a>	WS, Znakowanie zacisków, 12 x 5 mm, Weidmueller, biały
GTIN (EAN)	4050118392036	
Ilość	800 ST	