

H2,5/14TS GR

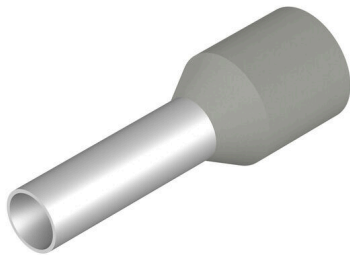
Weidmüller Interface GmbH & Co. KG

Klingenbergstraße 26

D-32758 Detmold

Germany

www.weidmueller.com



Stożkowy lej wlotowy kabli z polipropylenu Odporność cieplna do 105°C

Dla przewodów od 0,5 do 10,0 mm² (AWG 20-7)

Materiał: E-Cu, galwanicznie pocynowane

Tolerancje wymiarowe wg DIN 46228 część 4

Ogólne dane zamówieniowe

Wersja	Gilza na żyłę, standard, 10 mm, 8 mm, szary
Nr zam.	9426770000
Typ	H2,5/14TS GR
GTIN (EAN)	4032248160693
Ilość	500 szt.
opakowanie	luzem

H2,5/14TS GR

Weidmüller Interface GmbH & Co. KG

Klingenbergstraße 26

D-32758 Detmold

Germany

www.weidmueller.com

Dane techniczne

Dopuszczenia

Atesty



ROHS Zgodny

UL File Number Search [Witryna UL](#)

Nr certyfikatu (cULus) E499744

Wymiary i masa

Masa netto 0.14 g

Zgodność produktu z wymogami środowiska naturalnego

Status zgodności z dyrektywą RoHS Zgodne, bez wyłączenia

REACH SVHC Bez SVHC powyżej 0,1 wt%

Dane techniczne

Opis artykułu	tuleja kablowa z kołnierzem z tworzywa sztucznego, rozmiar specjalny, kolor niebieski	Wykonanie	standard
---------------	---	-----------	----------

Tulejki kablowe

średnica powierzchni styku (D1)	2.2 mm	długość powierzchni styku (L2)	8 mm
średnica kołnierza (D2)	4 mm	Grubość kołnierza plastikowego (S2)	0.25 mm
L1 in mm	14.00 mm	przekrój przyłączeniowy przewodu AWG, AWG 14 maks.	
Grubość tulejki metalowej (S1)	0.15 mm	Długość odizolowania	10 mm
Przekrój przyłącza przewodu	2.5 mm ²	kod koloru	Weidmueller

Klasyfikacje

ETIM 8.0	EC000005	ETIM 9.0	EC000005
ETIM 10.0	EC000005	ECLASS 14.0	27-40-02-01
ECLASS 15.0	27-40-02-01		

Rysunki

Rysunek

