

## H0,75/19S ZH W

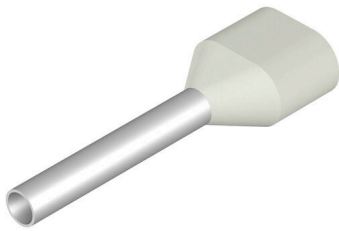
**Weidmüller Interface GmbH & Co. KG**

Klingenbergstraße 26

D-32758 Detmold

Germany

[www.weidmueller.com](http://www.weidmueller.com)



Stożkowy lej wlotowy kabli z polipropylenu Odporność cieplna do 105°C

Dla przewodów od 0,5 do 10,0 mm<sup>2</sup> (AWG 20-7)

Materiał: E-Cu, galwanicznie pocynowane

Tolerancje wymiarowe wg DIN 46228 część 4

### Ogólne dane zamówieniowe

|            |                                                                 |
|------------|-----------------------------------------------------------------|
| Wersja     | Gilza na żyłę, Podwójna końcówka tulejkowa, 15 mm, 12 mm, biały |
| Nr zam.    | <a href="#">9202820000</a>                                      |
| Typ        | H0,75/19S ZH W                                                  |
| GTIN (EAN) | 4032248515769                                                   |
| Ilość      | 500 szt.                                                        |
| opakowanie | luzem                                                           |

## Dane techniczne

## Dopuszczenia

Atesty



|                       |                            |
|-----------------------|----------------------------|
| ROHS                  | Zgodny                     |
| UL File Number Search | <a href="#">Witryna UL</a> |
| Nr certyfikatu (UR)   | E354986                    |

## Wymiary i masa

|            |        |
|------------|--------|
| Masa netto | 0.15 g |
|------------|--------|

## Zgodność produktu z wymogami środowiska naturalnego

|                                   |                          |
|-----------------------------------|--------------------------|
| Status zgodności z dyrektywą RoHS | Zgodne, bez wyłączenia   |
| REACH SVHC                        | Bez SVHC powyżej 0,1 wt% |

## Dane techniczne

|               |                                            |           |                                |
|---------------|--------------------------------------------|-----------|--------------------------------|
| Opis artykułu | bliźniacza tulejka kablowa,<br>kolor biały | Wykonanie | Podwójna końcówka<br>tulejkowa |
|---------------|--------------------------------------------|-----------|--------------------------------|

## Tulejki kablowe

|                                                    |             |                                |                      |
|----------------------------------------------------|-------------|--------------------------------|----------------------|
| średnica powierzchni styku (D1)                    | 1.7 mm      | długość powierzchni styku (L2) | 12 mm                |
| szerokość kołnierza (B)                            | 3 mm        | wysokość kołnierza (A)         | 5.5 mm               |
| Grubość kołnierza plastikowego (S2)                | 0.3 mm      | L1 in mm                       | 19.00 mm             |
| przekrój przyłączeniowy przewodu AWG, AWG 18 maks. |             | Grubość tulejki metalowej (S1) | 0.15 mm              |
| Długość odizolowania                               | 15 mm       | Przekrój przyłącza przewodu    | 0.75 mm <sup>2</sup> |
| kod koloru                                         | Weidmueller |                                |                      |

## Klasyfikacje

|             |             |             |             |
|-------------|-------------|-------------|-------------|
| ETIM 8.0    | EC000005    | ETIM 9.0    | EC000005    |
| ETIM 10.0   | EC000005    | ECLASS 14.0 | 27-40-02-01 |
| ECLASS 15.0 | 27-40-02-01 |             |             |

Rysunki

Rysunek

