

## H16,0/38T ZH W

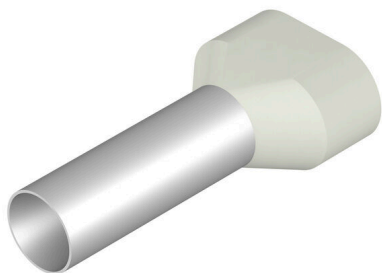
**Weidmüller Interface GmbH & Co. KG**

Klingenbergstraße 26

D-32758 Detmold

Germany

[www.weidmueller.com](http://www.weidmueller.com)



dostarczane luzem w woreczku plastikowym Kod koloru  
Weidmüller Kod koloru wg DIN

### Ogólne dane zamówieniowe

Wersja	Gilza na żyłę, Podwójna końcówka tulejkowa, 29 mm, 25 mm, biały
Nr zam.	<a href="#">9037740000</a>
Typ	H16,0/38T ZH W
GTIN (EAN)	4008 19049356 1
Ilość	50 szt.
opakowanie	luzem

## H16,0/38T ZH W

Weidmüller Interface GmbH &amp; Co. KG

Klingenbergstraße 26

D-32758 Detmold

Germany

www.weidmueller.com

## Dane techniczne

## Dopuszczenia

Atesty



ROHS Zgodny

UL File Number Search [Witryna UL](#)

Nr certyfikatu (cULus) E499744

## Wymiary i masa

Masa netto 1.82 g

## Zgodność produktu z wymogami środowiska naturalnego

Status zgodności z dyrektywą RoHS Zgodne, bez wyłączenia

REACH SVHC Bez SVHC powyżej 0,1 wt%

## Dane techniczne

Opis artykułu	bliźniacza tulejka kablowa, kolor biały	Wykonanie	Podwójna końcówka tulejkowa
---------------	--	-----------	--------------------------------

## Tulejki kablowe

średnica powierzchni styku (D1)	8.3 mm	długość powierzchni styku (L2)	25 mm
szerokość kołnierza (B)	9.5 mm	wysokość kołnierza (A)	17.2 mm
Grubość kołnierza plastikowego (S2)	0.6 mm	L1 in mm	38.00 mm
przekrój przyłączeniowy przewodu AWG, AWG 6 maks.		Grubość tulejki metalowej (S1)	0.3 mm
Długość odizolowania	29 mm	Przekrój przyłącza przewodu	16 mm <sup>2</sup>
kod koloru	Telemecanique		

## Klasyfikacje

ETIM 8.0	EC000005	ETIM 9.0	EC000005
ETIM 10.0	EC000005	ECLASS 14.0	27-40-02-01
ECLASS 15.0	27-40-02-01		

Rysunki

Rysunek

