

H2,5/21T ZH GR

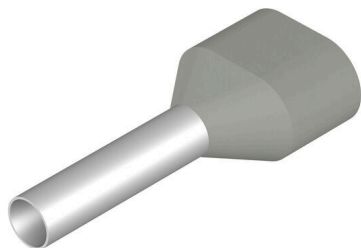
Weidmüller Interface GmbH & Co. KG

Klingenbergstraße 26

D-32758 Detmold

Germany

www.weidmueller.com



dostarczane luzem w woreczku plastikowym Kod koloru wg DIN Inny kod koloru

Ogólne dane zamówieniowe

| | |
|------------|---|
| Wersja | Gilza na żyłę, Podwójna końcówka tulejkowa, 15 mm, 12 mm, szary |
| Nr zam. | 9037650000 |
| Typ | H2,5/21T ZH GR |
| GTIN (EAN) | 4008 190493356 |
| Ilość | 100 szt. |
| opakowanie | luzem |

H2,5/21T ZH GR

Weidmüller Interface GmbH & Co. KG

Klingenbergstraße 26

D-32758 Detmold

Germany

www.weidmueller.com

Dane techniczne

Dopuszczenia

Atesty



ROHS Zgodny

UL File Number Search [Witryna UL](#)

Nr certyfikatu (cULus) E499744

Wymiary i masa

Masa netto 0.3 g

Zgodność produktu z wymogami środowiska naturalnego

Status zgodności z dyrektywą RoHS Zgodne, bez wyłączenia

REACH SVHC Bez SVHC powyżej 0,1 wt%

Dane techniczne

| | | | |
|---------------|---|-----------|-----------------------------|
| Opis artykułu | bliźniacza tulejka kablowa, kolor szary | Wykonanie | Podwójna końcówka tulejkowa |
|---------------|---|-----------|-----------------------------|

Tulejki kablowe

| | | | |
|--|---------------|--------------------------------|---------------------|
| średnica powierzchni styku (D1) | 2.8 mm | długość powierzchni styku (L2) | 12 mm |
| szerokość kołnierza (B) | 4.5 mm | wysokość kołnierza (A) | 8 mm |
| Grubość kołnierza plastikowego (S2) | 0.4 mm | L1 in mm | 21.00 mm |
| przekrój przyłączeniowy przewodu AWG, AWG 14 maks. | | Grubość tulejki metalowej (S1) | 0.15 mm |
| Długość odizolowania | 15 mm | Przekrój przyłącza przewodu | 2.5 mm ² |
| kod koloru | Telemecanique | | |

Klasyfikacje

| | | | |
|-------------|-------------|-------------|-------------|
| ETIM 8.0 | EC000005 | ETIM 9.0 | EC000005 |
| ETIM 10.0 | EC000005 | ECLASS 14.0 | 27-40-02-01 |
| ECLASS 15.0 | 27-40-02-01 | | |

Rysunki

Rysunek

