

## H2,5/21T ZH GR

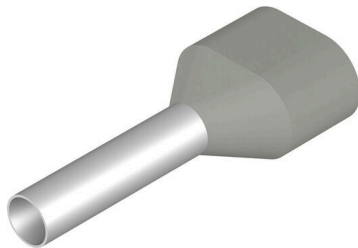
**Weidmüller Interface GmbH & Co. KG**

Klingenbergstraße 26

D-32758 Detmold

Germany

[www.weidmueller.com](http://www.weidmueller.com)



dostarczane luzem w woreczku plastikowym Kod koloru wg DIN Inny kod koloru

### Ogólne dane zamówieniowe

|            |   |
|------------|---|
| Wersja     | Gilza na żyłę, Podwójna końcówka tulejkowa, 15 mm, 12 mm, szary |
| Nr zam.    | <a href="#">9037650000</a>                                      |
| Typ        | H2,5/21T ZH GR  |
| GTIN (EAN) | 4008 190493356  |
| Ilość      | 100 szt.  |
| opakowanie | luzem   |

## H2,5/21T ZH GR

Weidmüller Interface GmbH &amp; Co. KG

Klingenbergstraße 26

D-32758 Detmold

Germany

www.weidmueller.com

## Dane techniczne

## Dopuszczenia

Atesty



ROHS Zgodny

UL File Number Search [Witryna UL](#)

Nr certyfikatu (cULus) E499744

## Wymiary i masa

Masa netto 0.3 g

## Zgodność produktu z wymogami środowiska naturalnego

Status zgodności z dyrektywą RoHS Zgodne, bez wyłączenia

REACH SVHC Bez SVHC powyżej 0,1 wt%

## Dane techniczne

|               |   |           |                             |
|---------------|---|-----------|-----------------------------|
| Opis artykułu | bliźniacza tulejka kablowa, kolor szary | Wykonanie | Podwójna końcówka tulejkowa |
|---------------|---|-----------|-----------------------------|

## Tulejki kablowe

|  |               |                                |                     |
|--|---------------|--------------------------------|---------------------|
| średnica powierzchni styku (D1)                    | 2.8 mm        | długość powierzchni styku (L2) | 12 mm               |
| szerokość kołnierza (B)                            | 4.5 mm        | wysokość kołnierza (A)         | 8 mm                |
| Grubość kołnierza plastikowego (S2)                | 0.4 mm        | L1 in mm                       | 21.00 mm            |
| przekrój przyłączeniowy przewodu AWG, AWG 14 maks. |               | Grubość tulejki metalowej (S1) | 0.15 mm             |
| Długość odizolowania                               | 15 mm         | Przekrój przyłącza przewodu    | 2.5 mm <sup>2</sup> |
| kod koloru   | Telemecanique |                                |                     |

## Klasyfikacje

|             |             |             |             |
|-------------|-------------|-------------|-------------|
| ETIM 8.0    | EC000005    | ETIM 9.0    | EC000005    |
| ETIM 10.0   | EC000005    | ECLASS 14.0 | 27-40-02-01 |
| ECLASS 15.0 | 27-40-02-01 |             |             |

Rysunki

Rysunek

