

## H4,0/22D ZH GR

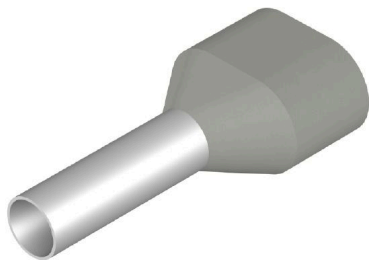
**Weidmüller Interface GmbH & Co. KG**

Klingenbergstraße 26

D-32758 Detmold

Germany

[www.weidmueller.com](http://www.weidmueller.com)



dostarczane luzem w woreczku plastikowym Kod koloru wg DIN Inny kod koloru

### Ogólne dane zamówieniowe

Wersja	Gilza na żyłę, Podwójna końcówka tulejkowa, 15 mm, 12 mm, szary
Nr zam.	<a href="#">9037530000</a>
Typ	H4,0/22D ZH GR
GTIN (EAN)	4008 190493 103
Ilość	100 szt.
opakowanie	luzem

## Dane techniczne

## Dopuszczenia

Atesty



ROHS Zgodny

UL File Number Search [Witryna UL](#)

Nr certyfikatu (cULus) E499744

## Wymiary i masa

Masa netto 0.42 g

## Zgodność produktu z wymogami środowiska naturalnego

Status zgodności z dyrektywą RoHS Zgodne, bez wyłączenia

REACH SVHC Bez SVHC powyżej 0,1 wt%

## Dane techniczne

Opis artykułu	bliźniacza tulejka kablowa, kolor szary	Wykonanie	Podwójna końcówka tulejkowa
---------------	---	-----------	-----------------------------

## Tulejki kablowe

średnica powierzchni styku (D1)	3.5 mm	długość powierzchni styku (L2)	12 mm
szerokość kołnierza (B)	5.2 mm	wysokość kołnierza (A)	9 mm
Grubość kołnierza plastikowego (S2)	0.5 mm	L1 in mm	22.00 mm
przekrój przyłączeniowy przewodu AWG, AWG 12 maks.		Grubość tulejki metalowej (S1)	0.2 mm
Długość odizolowania	15 mm	Przekrój przyłącza przewodu	4 mm <sup>2</sup>
kod koloru	DIN		

## Klasyfikacje

ETIM 8.0	EC000005	ETIM 9.0	EC000005
ETIM 10.0	EC000005	ECLASS 14.0	27-40-02-01
ECLASS 15.0	27-40-02-01		

**Rysunki**

**Rysunek**

