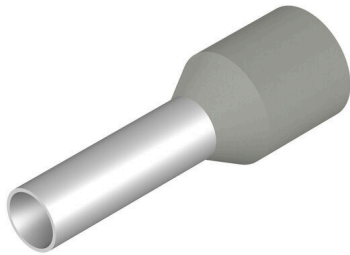


H2,5/16 TS GR

Weidmüller Interface GmbH & Co. KG
Klingenbergstraße 26
D-32758 Detmold
Germany

www.weidmueller.com

Rzeczywisty wygląd może różnić się od przedstawionego na ilustracji.



Stożkowy lej wlotowy kabli z polipropylenu Odporność cieplna do 105°C
Dla przewodów od 0,5 do 10,0 mm² (AWG 20-7)
Materiał: E-Cu, galwanicznie pocynowane
Tolerancje wymiarowe wg DIN 46228 część 4

Ogólne dane zamówieniowe

Wersja	Gilza na żyłę, standard, 12 mm, 10 mm, szary
Nr zam.	9036210000
Typ	H2,5/16 TS GR
GTIN (EAN)	4032248068005
Ilość opakowanie	500 szt. luzem

Dane techniczne

Dopuszczenia

Atesty



ROHS	Zgodny
UL File Number Search	Witryna UL
Nr certyfikatu (UR)	E354986

Wymiary i masa

Masa netto	0.14 g
------------	--------

Zgodność produktu z wymogami środowiska naturalnego

Status zgodności z dyrektywą RoHS	Zgodne, bez wyłączenia
REACH SVHC	Bez SVHC powyżej 0,1 wt%

Dane techniczne

Opis artykułu	tuleja kablowa z kołnierzem z tworzywa sztucznego, rozmiar specjalny, kolor szary	Wykonanie	standard
---------------	---	-----------	----------

Tulejki kablowe

średnica powierzchni styku (D1)	2.2 mm	długość powierzchni styku (L2)	10 mm
średnica kołnierza (D2)	4.4 mm	Grubość kołnierza plastikowego (S2)	0.25 mm
L1 in mm	16.00 mm	przekrój przyłączeniowy przewodu AWG, AWG 14 maks.	
Grubość tulejki metalowej (S1)	0.15 mm	Określenie wojskowe	T 20A 023 A
Długość odizolowania	12 mm	Przekrój przyłącza przewodu	2.5 mm ²

Klasyfikacje

ETIM 8.0	EC000005	ETIM 9.0	EC000005
ETIM 10.0	EC000005	ECLASS 14.0	27-40-02-01
ECLASS 15.0	27-40-02-01		

Rysunki

Rysunek

