

**H4,0/14DS GR****Weidmüller Interface GmbH & Co. KG**

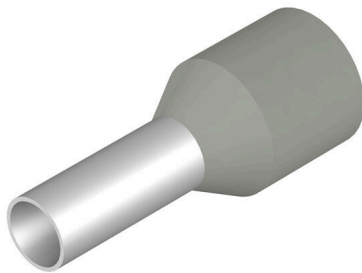
Klingenbergstraße 26

D-32758 Detmold

Germany

www.weidmueller.com

**Rzeczywisty wygląd może różnić się od przedstawionego na ilustracji.**



Stożkowy lej wlotowy kabli z polipropylenu Odporność cieplna do 105°C

Dla przewodów od 0,5 do 10,0 mm<sup>2</sup> (AWG 20-7)

Materiał: E-Cu, galwanicznie pocynowane

Tolerancje wymiarowe wg DIN 46228 część 4

**Ogólne dane zamówieniowe**

Wersja	Gilza na żyłę, standard, 10 mm, 8 mm, szary
Nr zam.	<a href="#">9028520000</a>
Typ	H4,0/14DS GR
GTIN (EAN)	4032248049035
Ilość	500 szt.
opakowanie	luzem

## Technical data

## Dopuszczenia

Atesty



ROHS Zgodny

UL File Number Search [Witryna UL](#)

Nr certyfikatu (cULus) E499744

## Wymiary i masa

Masa netto 0.22 g

## Zgodność produktu z wymogami środowiska naturalnego

Status zgodności z dyrektywą RoHS Zgodne, bez wyłączenia

REACH SVHC Bez SVHC powyżej 0,1 wt%

## Dane techniczne

Opis artykułu	tuleja kablowa z kołnierzem z tworzywa sztucznego, rozmiar specjalny, kolor szary	Wykonanie	standard
---------------	---	-----------	----------

## Tulejki kablowe

średnica powierzchni styku (D1)	2.8 mm	długość powierzchni styku (L2)	8 mm
średnica kołnierza (D2)	4.8 mm	Grubość kołnierza plastikowego (S2)	0.3 mm
L1 in mm	14.00 mm	przekrój przyłączeniowy przewodu AWG, AWG 12 maks.	
Grubość tulejki metalowej (S1)	0.2 mm	Określenie wojskowe	T 20A 023 A
Długość odizolowania	10 mm	Przekrój przyłącza przewodu	4 mm <sup>2</sup>

## Klasyfikacje

ETIM 8.0	EC000005	ETIM 9.0	EC000005
ETIM 10.0	EC000005	ECLASS 14.0	27-40-02-01
ECLASS 15.0	27-40-02-01		

Rysunek

