

H16,0/22T W

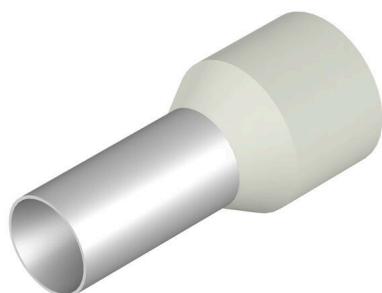
Weidmüller Interface GmbH & Co. KG

Klingenbergstraße 26

D-32758 Detmold

Germany

www.weidmueller.com



dostarczane luzem w woreczku plastikowym Kod koloru
Weidmüller Kod koloru wg DIN Inny kod koloru

Ogólne dane zamówieniowe

Wersja	Gilza na żyłę, standard, 15 mm, 12 mm, biały
Nr zam.	9021170000
Typ	H16,0/22T W
GTIN (EAN)	4008190151478
Ilość	100 szt.
opakowanie	luzem

H16,0/22T W

Weidmüller Interface GmbH & Co. KG

Klingenbergstraße 26

D-32758 Detmold

Germany

www.weidmueller.com

Dane techniczne

Dopuszczenia

Atesty



ROHS Zgodny

UL File Number Search [Witryna UL](#)

Nr certyfikatu (cULus) E499744

Wymiary i masa

Masa netto 0.62 g

Zgodność produktu z wymogami środowiska naturalnego

Status zgodności z dyrektywą RoHS Zgodne, bez wyłączenia

REACH SVHC Bez SVHC powyżej 0,1 wt%

Dane techniczne

Opis artykułu	tuleja kablowa z kołnierzem z tworzywa sztucznego, kolor biały	Wykonanie	standard
---------------	--	-----------	----------

Tulejki kablowe

średnica powierzchni styku (D1)	5.8 mm	długość powierzchni styku (L2)	12 mm
średnica kołnierza (D2)	8.8 mm	Grubość kołnierza plastikowego (S2)	0.4 mm
L1 in mm	22.00 mm	przekrój przyłączeniowy przewodu AWG, AWG 6 maks.	
Grubość tulejki metalowej (S1)	0.2 mm	Długość odizolowania	15 mm
Przekrój przyłącza przewodu	16 mm ²	kod koloru	Telemecanique

Klasyfikacje

ETIM 8.0	EC000005	ETIM 9.0	EC000005
ETIM 10.0	EC000005	ECLASS 14.0	27-40-02-01
ECLASS 15.0	27-40-02-01		

Rysunki

Rysunek

