

## ERTE ES HTG 58

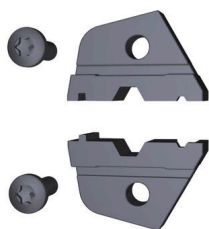
Weidmüller Interface GmbH & Co. KG

Klingenbergstraße 26

D-32758 Detmold

Germany

[www.weidmueller.com](http://www.weidmueller.com)



Praski do łączników koncentrycznych

Wymuszona blokada gwarantuje wysoką jakość zacisku

Możliwość odblokowania przy ewentualnym błędzie w obsłudze

### Ogólne dane zamówieniowe

Wersja	Narzędzie do zaciskania, Część zamienna
Nr zam.	<a href="#">9011110000</a>
Typ	ERTE ES HTG 58
GTIN (EAN)	4008190152741
Ilość	1 szt.
Status dostawy	element wycofywany z produkcji
Ostatnia data zamówienia	2026-03-11T00:00:00+01:00

**ERTE ES HTG 58**

**Weidmüller Interface GmbH & Co. KG**  
Klingenbergstraße 26  
D-32758 Detmold  
Germany

[www.weidmueller.com](http://www.weidmueller.com)

**Dane techniczne****Wymiary i masa**

Głębokość	10 mm	Głębokość (cale)	0.3937 inch
Wysokość	36 mm	Wysokość (cale)	1.4173 inch
Szerokość	26 mm	Szerokość (cale)	1.0236 inch
Masa netto	36.5 g		

**Zgodność produktu z wymogami środowiska naturalnego**

Status zgodności z dyrektywą RoHS	Nie dotyczy
REACH SVHC	Lead 7439-92-1
SCIP	6a3438d7-aa8c-48e4-8879-adf736ca79e3

**Klasyfikacje**

ETIM 8.0	EC001282	ETIM 9.0	EC001282
ETIM 10.0	EC001282	ECLASS 14.0	21-04-90-90
ECLASS 15.0	21-04-90-90		