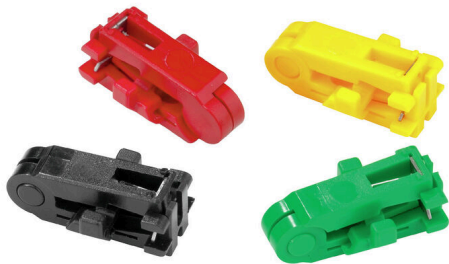


MEHA KP LWL M-D-SPX

Weidmüller Interface GmbH & Co. KG
Klingenbergstraße 26
D-32758 Detmold
Germany

www.weidmueller.com

Rzeczywisty wygląd może różnić się od przedstawionego na ilustracji.



Z przewodem wewnętrznym o średnicy 1 mm Długość zdejmowanej izolacji ustawiana ogranicznikiem Automataczne otwieranie szczęk zaciskowych po zdjęciu izolacji

Ogólne dane zamówieniowe

Wersja	Akcesoria, Zapasowy nóż
Nr zam.	9003760000
Typ	MEHA KP LWL M-D-SPX
GTIN (EAN)	4008190055110
Ilość	1 szt.

MEHA KP LWL M-D-SPX

Weidmüller Interface GmbH & Co. KG

Klingenbergstraße 26

D-32758 Detmold

Germany

www.weidmueller.com

Dane techniczne

Wymiary i masa

Głębokość	16 mm	Głębokość (cale)	0.6299 inch
Wysokość	11.5 mm	Wysokość (cale)	0.4528 inch
Szerokość	26 mm	Szerokość (cale)	1.0236 inch
Długość	26 mm	Długość (cale)	1.0236 inch
Masa netto	11.5 g		

Zgodność produktu z wymogami środowiska naturalnego

Status zgodności z dyrektywą RoHS	Nie dotyczy
REACH SVHC	Lead 7439-92-1
SCIP	cf06c250-ed1e-4a45-9c1b-c5c8cbf13bf0

Dane techniczne

Opis artykułu	komplet noży do LWL-Stripax
---------------	-----------------------------

Narzędzia do usuwania izolacji

Średnica przewodu, maks.	1 mm	Barwny	szary
--------------------------	------	--------	-------

Klasyfikacje

ETIM 8.0	EC001509	ETIM 9.0	EC001509
ETIM 10.0	EC001509	ECLASS 14.0	21-04-48-91
ECLASS 15.0	21-04-48-91		