

## ACT20X-HUI-SAO-S

**Weidmüller Interface GmbH & Co. KG**  
 Klingenbergstraße 26  
 D-32758 Detmold  
 Germany

www.weidmueller.com

**Zdjęcie produktu, Rzeczywisty wygląd może różnić się od przedstawionego na ilustracji.**



przewodami dołączanymi. Moduł Line In

### Ogólne dane zamówieniowe

Wersja	EX signal isolating converter, Ex-output: U, I, R, S, Safe-output: 4-20mA/ relay, 1-channel
Nr zam.	<a href="#">8965490000</a>
Typ	ACT20X-HUI-SAO-S
GTIN (EAN)	4032248785100
Ilość	1 szt.

## ACT20X-HUI-SAO-S

Weidmüller Interface GmbH &amp; Co. KG

Klingenbergstraße 26

D-32758 Detmold

Germany

www.weidmueller.com

## Technical data

## Dopuszczenia

Dopuszczenia CE; CULUS; DETNORVER; FMEX; FUSAFETY; IECEXKEM; KEMAATEX

Dopuszczenia DNVGL;

Atesty



ROHS Zgodny

UL File Number Search [Witryna UL](#)

Nr certyfikatu (cULus) E337701

## Wymiary i masa

Głębokość	113.6 mm	Głębokość (cale)	4.4724 inch
Wysokość	119.2 mm	Wysokość (cale)	4.6929 inch
Szerokość	22.5 mm	Szerokość (cale)	0.8858 inch
Masa netto	202 g		

## Temperatury

Temperatura magazynowania	-20 °C...85 °C	Temperatura eksploatacyjna	-20 °C...60 °C
Wilgotność	0...95 % (bez obroszenia)		

## Prawdopodobieństwo usterki

SIL PAPER	SIL certificate - PDF/ Cert_Weidmueller_070902_P0002_C005_V2R1.pdf (application/pdf)	SIL zgodnie z normą IEC 61508	2
MTBF	74 a		

## Zgodność produktu z wymogami środowiska naturalnego

Status zgodności z dyrektywą RoHS	Zgodne, z wyłączeniem		
Wyłączenie RoHS (w przypadkach, w których ma to zastosowanie / jest znane)	7a, 7cl		
REACH SVHC	Lead 7439-92-1		
SCIP	2f6dd957-421a-46db-a0c2-cf1609156924		

## Assembling

rodzaj montażu	Szyna nośna do montażu zatraskowego	Szyna montażowa	TS 35
Pozycja montażowa	poziome lub pionowe		

## Wejście EX

czujnik	2-/3-/4-przewodowy, RTD: PT10, PT20, PT50, PT100, PT250, PT300, PT400, PT500, PT1000, Ni50, Ni100, Ni120, Ni1000, termoelementy: B, E, J, K,	rezystancja wejściowa	konfigurowalne, 0...10 kΩ
---------	--	-----------------------	---------------------------

## ACT20X-HUI-SAO-S

Weidmüller Interface GmbH &amp; Co. KG

Klingenbergstraße 26

D-32758 Detmold

Germany

www.weidmueller.com

## Technical data

	N, R, S, T ; zgodnie z IEC 60584-1 i L, U zgodnie z DIN43710, Potencjometr, Rezystor: 0 - 12 k $\Omega$		
Typ	obwód iskrobezpieczny, aktywny (jako źródło prądowe) lub pasywny (jako dren)	Rezystancja przewodu w obwodzie pomiarowym	$\leq 50 \Omega$
Potencjometr	10 $\Omega$ ... 10 k $\Omega$	zasilanie czujnika	21,4... 16,5 V DC / 0...20 mA
napięcie wejściowe	konfigurowalny, 0... 1 V DC, 0,2... 1 V DC, 1...5 V DC, 0 - (5)10 V, 2... 10 V DC	zakres wejściowy temperatury	konfigurowalny, PT100: -200...+850 °C, PT200: -200...+850 °C, PT1000: -200...+850 °C, NI100: -60°C...+250 °C, NI120: -80 °C...+320 °C, NI1000: -60°C...+250 °C, B: +100...+1820 °C, E: (-100...+1000 °C), J: (-100...+1200 °C), K: (-180...+1372 °C), L: (-200...+900 °C), N: (-180...+1300 °C), R: (-50...+1760 °C), S: (-50...+1760 °C), T: (-200...+400 °C), U: (-200...+600 °C), W3: (0...+2300 °C), W5: (0...+2300 °C), LR: (-200...+800 °C)
Prąd wejściowy	0...20 mA, 4...20 mA	rezystancja wejścia napięcie	> 10 M $\Omega$ @ 600 mV, 2 M $\Omega$ @ 28 V
rezystancja wejściowa prąd	20 $\Omega$ + PTC 50 $\Omega$		

## Wyjście (analogowe)

Wyjście sygnału	bezpośrednie lub odwrócone	Typ (wyjście analogowe)	„aktywne”, „podłączone sterowanie musi być pasywne”
Zachowanie wyjść w przypadku awarii spowodowanej zbyt niskimi wartościami pomiarowymi	23 mA	Zachowanie wyjść w przypadku awarii spowodowanej przekroczeniem zakresu pomiarowego	3.5 mA
Liczba wyjść analogowych	1	Prąd na oporze obciążenia	<600 $\Omega$
Prąd wyjściowy	4...20 mA, Zasilanie prądem pętlicowym, 0/4 - 20 mA, 0(4)...20 mA		

## Wyjście (stan)

histereza	0,1 mA (próg przełączający)	Typ	przełącznik stanu, 1 NC (beznapięciowe)
Funkcja alarmu	Błąd urządzenia, Brak napięcia zasilania	Liczba wyjść alarmowych	1
znamionowe napięcie załączalne	$\leq 125$ V AC / 110 V DC (zakres bezpieczny) $\leq 32$ V AC / 32 V DC (strefa 2)	prąd trwały	$\leq 0,5$ A AC / 0,3 A DC (zakres bezpieczny), $\leq 0,5$ A AC / 1 A DC (strefa 2)
moc znamionowa	$\leq 62,5$ V AC / 32 W (zakres bezpieczny) $\leq 16$ VA / 32 W (strefa 2)		

## ACT20X-HUI-SAO-S

Weidmüller Interface GmbH &amp; Co. KG

Klingenbergstraße 26

D-32758 Detmold

Germany

www.weidmueller.com

## Technical data

## wyjście alarmu

histereza	0,1 mA (próg przełączający)	Typ	przełącznik stanu, 1 NC (beznapięciowe)
Liczba wyjść alarmowych	1	znamionowe napięcie załączalne	≤ 125 V AC / 110 V DC (zakres bezpieczny) ≤ 32 V AC / 32 V DC (strefa 2)
prąd trwały	≤ 0,5 A AC / 0,3 A DC (zakres bezpieczny), ≤ 0,5 A AC / 1 A DC (strefa 2)	moc znamionowa	≤ 62,5 V AC / 32 W (zakres bezpieczny) ≤ 16 VA / 32 W (strefa 2)

## Informacje ogólne

Rodzaj przyłącza	złącze śrubowe	Wilgotność	0...95 % (bez obroszenia)
Stopień ochrony	IP20	Napięcie zasilania	19,2...31,2 V DC
Konfiguracja	z oprogramowaniem FDT/DTM, Wymaga adaptera konfiguracji 8978580000 CBX200 USB	Robocza wysokość nad poziomem morza	≤ 2000 m

## koordynacja izolacji

Normy EMV	EN 61326-1	Normy	EN 61010-1
Stopień zanieczyszczenia	2	Napięcie izolacji	2,6 kV (wejście / wyjście)
napięcie nominalne	300 V		

## dane dla zastosowań w strefach zagrożenia wybuchem (ATEX)

ATEX - oznaczenie gaz	II (1) G [Ex ia Ga] IIC/IIB/IIA	ATEX - oznaczenie pył	II (1) D [Ex ia Da] IIIC, I (M1) [Ex ia Ma] I
IECEx - oznaczenie gaz	Ex ec nC IIC T4 Gc, [Ex ia Ga] IIC/IIB/IIA	Miejsce instalacji	Urządzenie instalowane w obszarze bezpiecznym, strefa 2

## Dane przyłączeniowe

Rodzaj przyłącza	złącze śrubowe	Moment obrotowy dociągający, min.	0.4 Nm
Moment obrotowy dociągający, maks.	0.6 Nm	Zakres zacisków przyłącza pomiarowego	2.5 mm <sup>2</sup>
Zakres zaciskania, min.	0.25 mm <sup>2</sup>	Zakres zaciskania, maks.	2.5 mm <sup>2</sup>
przekrój przyłącza przewodu AWG, min.	AWG 26	przekrój przyłączeniowy przewodu AWG, AWG 12 maks.	

## Gwarancja

Czasokres	3 lata
-----------	--------

## Opis artykułu

Opis produktu	Urządzenie ACT20X-HUI-SAO-S przesyła sygnały analogowe z obszarów niebezpiecznych w bezpieczny sposób z separacją galwaniczną do obszarów bezpiecznych lub mniej niebezpiecznych. W tym celu obwody wejść są zaprojektowane jako iskrobezpieczne. Właściwości Konfigurowanie oraz diagnozowanie przy użyciu oprogramowania FDT/DTM „WI-Manager”. Urządzenie może być montowane w strefie bezpiecznej oraz w strefie 2/rejonie 2 i odbierać sygnały ze strefy 0, 1, 2, 20, 21 i 22, a także klasy I/II/III, rejonu 1, grupy A-G. Wejścia aktywnych lub pasywnych sygnałów z rezystancyjnego czujnika temperatury RTD, termopary TC, potencjometru oraz sygnałów napięciowych V i prądowych mA są całkowicie elektrycznie izolowane na wejściu. Urządzenie automatycznie wykrywa, czy podłączony jest sygnał prądowy aktywny, czy pasywny. Jako kompensacja zimnych końców dla wejścia sygnału TC: stosuje się wewnętrzną kompensację zimnych końców albo w celu osiągnięcia jeszcze wyższej dokładności zewnętrzny zacisk do kompensacji zimnych końców. Rozszerzona auto-diagnostyka:
---------------	---

## ACT20X-HUI-SAO-S

Weidmüller Interface GmbH &amp; Co. KG

Klingenbergstraße 26

D-32758 Detmold

Germany

www.weidmueller.com

## Technical data

Monitorowanie występowania błędów (np. przerwania kabla) za pomocą przekaźnika stanu. Przednie kontrolki LED sygnalizujące stan roboczy oraz awarię. 3-drożna separacja galwaniczna wejścia, wyjścia oraz zasilania.

## Klasyfikacje

ETIM 8.0	EC002653	ETIM 9.0	EC002653
ETIM 10.0	EC002653	ECLASS 14.0	27-21-01-20
ECLASS 15.0	27-21-01-20		

## Karty specyfikacji przetargowych

Długa specyfikacja	<p>Ex universal measurement isolating transformer and trip amplifier for RTD-/ TC temperature and DC-current-/ voltage signals 1-channel measurement isolating transformer and trip amplifier in 22.5 mm width with external power supply, for capturing and isolating RTD- / TC sensors, resistors , potentiometers and DC current signals 0(4)...20 mA and voltages 0...12 V from Ex zones 0,1,2. Sensors can be supplied via the 0...20 mA current loop. The output can be operated as either an active 0(4)...20 mA signal or as a passive 4...20 mA current loop. A relay contact (NO) is available on the output side for limit value monitoring. Status/error messages are issued via a relay contact (NO). The component can be configured using standard FDT/DTM software. Add-on housing for TS35 rail mounting Dimensions: L/W/H 119.2/ 22.5/ 113.6 Screw connection/ Nominal cross-section 2.5 mm<sup>2</sup> Protection degree: IP 20 Input RTD: PT100, PT500, PT1000, Ni50, Ni100, Ni120, Ni1000</p> <p>Resistance 0...10 kOhm / Potentiometer 10 Ohm...10 kOhm</p> <p>TC- Type: B, E, J, K, N, R, S, T, U, L</p> <p>0(4)...20 mA</p>	Krótka specyfikacja	<p>Uniwersalny rozłączny przetwornik pomiarowy Ex i przełącznik wartości granicznych od sygnałów RTD/TC temperatury oraz prądowych i napięciowych DC 1-kanałowy rozłączny przetwornik pomiarowy i przełącznik wartości granicznych o szerokości 22,5 mm z zasilaniem zewnętrznym, do rejestracji i separacji czujników RTD / TC, rezystorów, potencjometrów oraz sygnałów prądowych DC 0(4)...20 mA i napięć 0...12 V ze strefy Ex 0,1,2. Czujniki mogą być zasilane poprzez pętlę prądową 0...20 mA . Wyjście można eksploatować w obszarze bezpiecznym opcjonalnie jako aktywną 0(4)...20 mA sygnał lub pasywną 4...20 mA pętlę prądową . Po stronie wyjścia dostępny jest styk przekaźnikowy (zwierny) do monitorowania wartości granicznych. Komunikaty o statusie / awariach są wydawane przez styk przekaźnikowy (zwierny). Moduł można skonfigurować używając standardowego programu FDT/DTM.</p>
--------------------	---	---------------------	--

## ACT20X-HUI-SAO-S

Weidmüller Interface GmbH &amp; Co. KG

Klingenbergstraße 26  
D-32758 Detmold  
Germany

www.weidmueller.com

## Technical data

0...12 V / 2...10 V  
Sensor supply  
28...16.5 VDC / 0...20  
mA  
Output

active  
0(4)...20 mA / 20..0 mA  
configurable  
passive 4...20 mA current  
loop 3.5...26 V DC  
Load <  
600 Ohm  
Alarm output relay 1 NO  
contact  
250  
V AC / 30 V DC @ 2A safe  
zone  
32 V  
AC @ 0.5 A / 32 VDC @ 1  
A Zone 2  
Accuracy < 0,1  
% v.E  
Temperature coefficient <  
0,01% v.E./°C (Tu)  
Alarm output relay 1 NO  
contact  
250  
V AC / 30 V DC @ 2A safe  
zone  
32 V  
AC @ 0.5 A / 32 VDC @ 1  
A Zone 2  
Auxiliary  
power  
19...31.2 V DC  
Power loss approx. 3.5 W  
Ambient  
temperature range  
-20 °C...+60 °C Secure  
isolation EN  
61010, 3-way isolation  
up to 2.6 kV AC/DC of all  
circuits against each other  
Working  
voltage 300  
V AC/DC at overvoltage  
category II and pollution  
degree 2  
Approvals cULus, ATEX  
IECEX, FM  
ATEX marking II 3 G ExnA  
nC IIC T4  
ATEX characteristic data  
U<sub>0</sub> = 8.7 V DC  
IO  
= 18.4 mA DC  
PO  
= 40 mW  
Type  
ACT20X-HUI-SAO-S

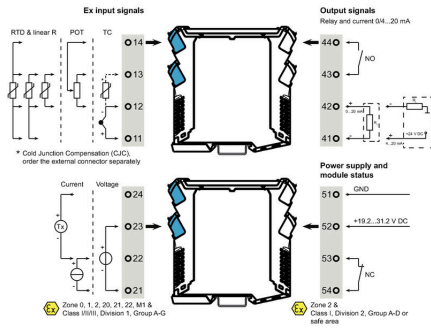
**ACT20X-HUI-SAO-S**

**Weidmüller Interface GmbH & Co. KG**  
 Klingenbergstraße 26  
 D-32758 Detmold  
 Germany

Drawings

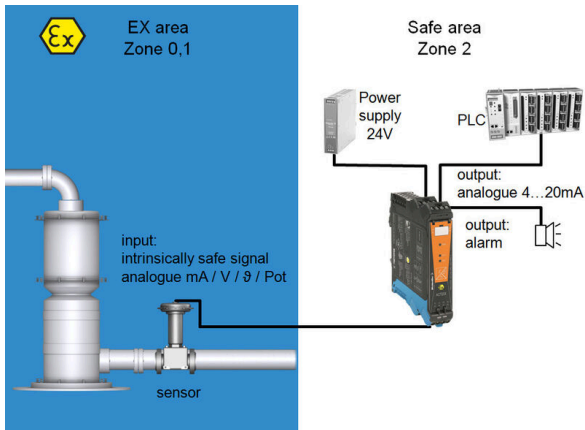
www.weidmueller.com

**Schemat połączeń elektrycznych**

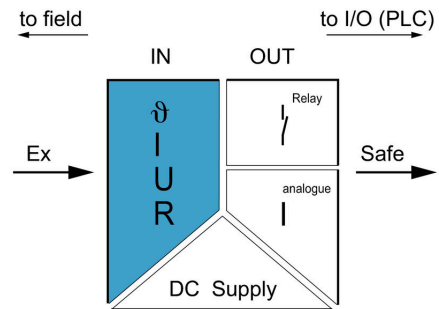


Limit value setting options

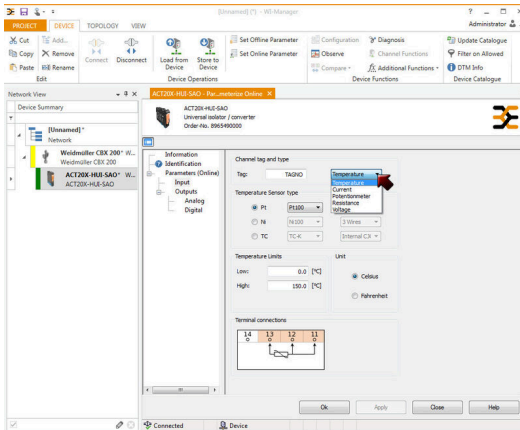
**Aplikacja**



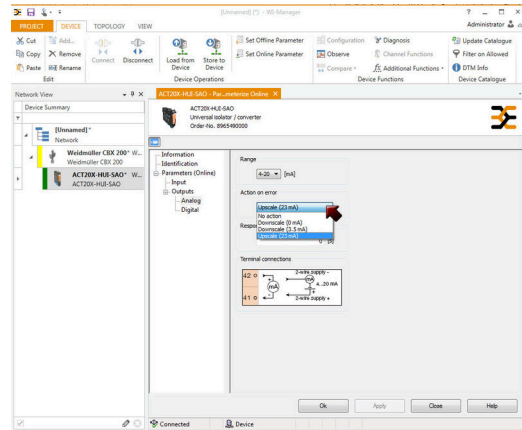
**Schemat blokowy**



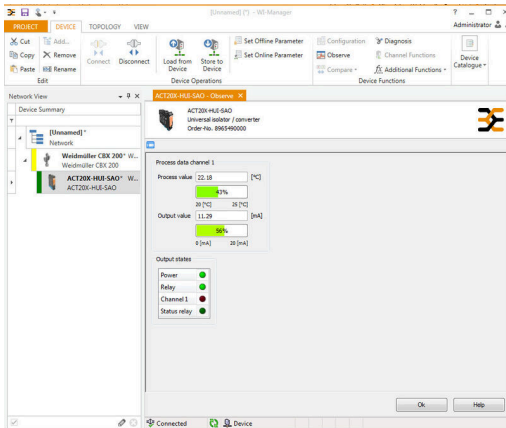
# Drawings



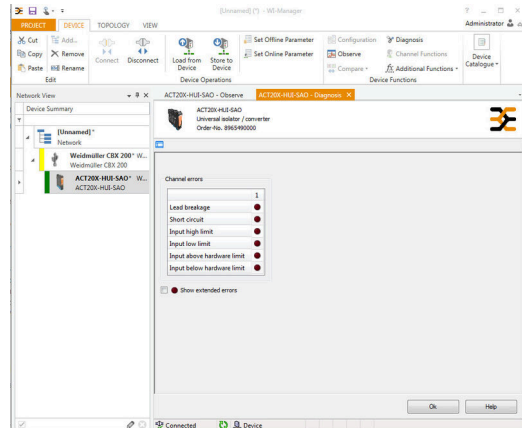
screenshot of input configuration with FDT2 / DTM software



screenshot of output configuration with FDT2 / DTM software



screenshot of "observe" with FDT2 / DTM software



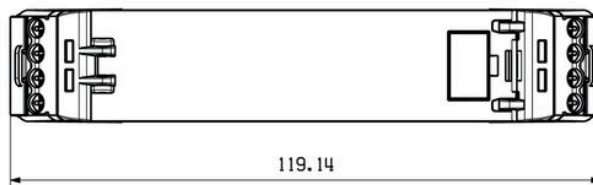
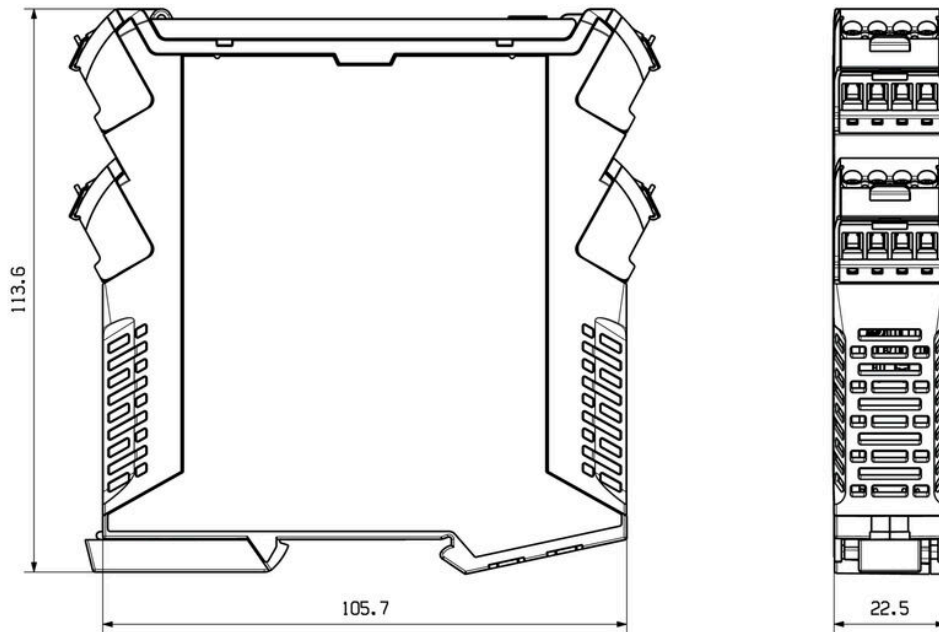
screenshot of "diagnose" with FDT2 / DTM software

**ACT20X-HUI-SAO-S**

**Weidmüller Interface GmbH & Co. KG**  
Klingenbergstraße 26  
D-32758 Detmold  
Germany

**Drawings**

[www.weidmueller.com](http://www.weidmueller.com)



Dimensioned drawing



Removable terminals with coding

## ACT20X-HUI-SAO-S

**Weidmüller Interface GmbH & Co. KG**  
 Klingenbergstraße 26  
 D-32758 Detmold  
 Germany

[www.weidmueller.com](http://www.weidmueller.com)

## Accessories

### Adapter do programowania



#### Ogólne dane zamówieniowe

Typ	CBX200 USB	Wersja
Nr zam.	<a href="#">8978580000</a>	
GTIN (EAN)	4032248813759	
Ilość	1 ST	

### Zaciski kompensacji zimnych końców



#### Ogólne dane zamówieniowe

Typ	ACT20X-CJC-HTI-S PRT 2 1	Wersja
Nr zam.	<a href="#">1160650000</a>	(CJC) cold-junction compensation terminal for ACT20X thermal
GTIN (EAN)	4032248948352	module, built-in PT100 sensor, Labelling for channel 2 (21, 22, 23,
Ilość	1 ST	24)

## ACT20X-HUI-SAO-S

Weidmüller Interface GmbH &amp; Co. KG

Klingenbergstraße 26

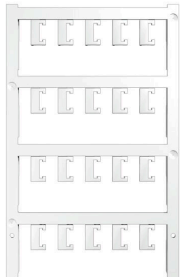
D-32758 Detmold

Germany

www.weidmueller.com

## Accessories

## neutralna



ESG to sprawdzony oznacznik o formacie MultiCard przeznaczony do wielu dobrze znanych urządzeń elektrycznych. W rezultacie można otrzymać wysokiej jakości oznaczenia urządzeń, czytelne, z wysokim kontrastem.

Oferujemy różne typy urządzeń różnych producentów, takich jak Siemens, ABB, Beckhoff itp.

Najważniejsze zalety:

Uniwersalne szyldy; w zależności od typu samoprzylepne lub mocowane na zatrzask. Do urządzeń mocowanych obok siebie, np. bezpieczników, oferujemy oznaczniki ESG do wciskania na szynę oznacznikową. Wykonywanie nadruków laserowych zgodnie z indywidualnymi specyfikacjami.

Do nadruku na zamówienie: Prosimy o przesłanie pliku z oprogramowaniem etykietującym M-Print PRO lub M-Print PRO Online (bez instalacji) zgodnie z naszymi specyfikacjami etykietowania.

## Ogólne dane zamówieniowe

Typ	ESG 6.6/20 BHZ 5.00/04	Wersja
Nr zam.	<a href="#">1082540000</a>	ESG, Oznaczniki urządzeń x 20 mm, PA 66, Barwny: biały, wtykowy
GTIN (EAN)	4032248845439	
Ilość	200 ST	
Typ	ESG 8/13.5/43.3 SAI AU	Wersja
Nr zam.	<a href="#">1912130000</a>	ESG, Oznaczniki urządzeń x 13.5 mm, PA 66, Barwny: transparentny, wtykowy
GTIN (EAN)	4032248541164	
Ilość	5 ST	