

ACT20X-2HTI-2SAO-S

Weidmüller Interface GmbH & Co. KG
 Klingenbergstraße 26
 D-32758 Detmold
 Germany

www.weidmueller.com



Rodzina FBCon Dk 6 została zaprojektowana do

Ogólne dane zamówieniowe

Wersja	Przetwornik / separator sygnału EX, Wejście EX: I,9, Wyjście bezpieczne: 4-20 mA, 2-kanaly, Wejście : Temperatura, 4-20 mA, EX, Wyjście : 4-20 mA, Bezpieczeństwo
Nr zam.	8965480000
Typ	ACT20X-2HTI-2SAO-S
GTIN (EAN)	4032248785094
Ilość	1 szt.

ACT20X-2HTI-2SAO-S

Weidmüller Interface GmbH & Co. KG

Klingenbergstraße 26

D-32758 Detmold

Germany

www.weidmueller.com

Technical data

Dopuszczenia

Dopuszczenia CE; CULUS; DETNORVER; FMEX; FUSAFETY; IECEXKEM; KEMAATEX

Dopuszczenia DNVGL;

Atesty



ROHS Zgodny

UL File Number Search [Witryna UL](#)

Nr certyfikatu (cULus) E337701

Wymiary i masa

Głębokość	113.6 mm	Głębokość (cale)	4.4724 inch
Wysokość	119.2 mm	Wysokość (cale)	4.6929 inch
Szerokość	22.5 mm	Szerokość (cale)	0.8858 inch
Masa netto	180 g		

Temperatury

Temperatura magazynowania	-20 °C...85 °C	Temperatura eksploatacyjna	-20 °C...60 °C
Wilgotność	0...95 % (bez obroszenia)		

Prawdopodobieństwo usterki

SIL PAPER	SIL certificate - PDF/ Cert_Weidmueller_070902_P0002_C003_V2R1.pdf (application/pdf)	SIL zgodnie z normą IEC 61508	2
MTBF	111 a		

Zgodność produktu z wymogami środowiska naturalnego

Status zgodności z dyrektywą RoHS	Zgodne, z wyłączeniem
Wyłączenie RoHS (w przypadkach, w których ma to zastosowanie / jest znane)	7a, 7cl
REACH SVHC	Lead 7439-92-1
SCIP	2f6dd957-421a-46db-a0c2-cf1609156924

Assembling

rodzaj montażu	Szyna nośna do montażu zatraskowego	Szyna montażowa	TS 35
Pozycja montażowa	poziome lub pionowe		

Wejście EX

czujnik	2-/3-/4-przewodowy, RTD: PT10, PT20, PT50, PT100, PT250, PT300, PT400, PT500, PT1000, Ni50, Ni100, Ni120, Ni1000, termoelementy: B, E, J, K,	Typ	obwód iskrobezpieczny, RTD, TC, DC (mA)
---------	---	-----	--

ACT20X-2HTI-2SAO-S

Weidmüller Interface GmbH & Co. KG

Klingenbergstraße 26

D-32758 Detmold

Germany

www.weidmueller.com

Technical data

N, R, S, T ; zgodnie z IEC
60584-1 i L, U zgodnie z
DIN43710

Rezystancja przewodu w obwodzie pomiarowym	≤ 50 Ω	zakres wejściowy temperatury	konfigurowalny, PT100: -200...+850 °C, PT200: -200...+850 °C, PT1000: -200...+850 °C, NI100: -60°C...+250 °C, Ni120: -80 °C...+320 °C, NI1000: -60°C...+250 °C, B: +100... +1820 °C, E: (-100... +1000 °C), J: (-100... +1200 °C), K: (-180... +1372 °C), L: (-200...+900 °C), N: (-180...+1300 °C), R: (-50...+1760 °C), S: (-50...+1760 °C), T: (-200... +400 °C), U: (-200...+600 °C), W3: (0...+2300 °C), W5: (0...+2300 °C), LR: (-200...+800 °C)
Prąd wejściowy	0...20 mA, 4...20mA	rezystancja wejściowa prąd	20 Ω + PTC 50 Ω

wyjście

Liczba wyjść	2	Prąd impedancji obciążenia	≤ 600 Ω
wpływ rezystancji obciążenia	≤ 0,01% zakresu / 100 Ω	Typ	aktywny (jako źródło prądowe) lub pasywny (jako dren)
Prąd wyjściowy	0...23 mA, konfigurowalne: 0...20 / 4...20 / 20...0 / 20...4 mA, konfigurowalne skalowanie w dół (3,5 mA) / w górę (23 mA) przy błędzie	ograniczenie sygnału wyjściowego	3,8...20,5 mA / 0...20,5 mA (zależy od odległości)

Wyjście (stan)

Typ	przełącznik stanu, 1 NC (beznapięciowe)	Funkcja alarmu	Błąd urządzenia, Brak napięcia zasilania
znamionowe napięcie załączalne	≤ 125 V AC / 110 V DC (zakres bezpieczny) ≤ 32 V AC / 32 V DC (strefa 2)	prąd trwały	≤ 0,5 A AC / 0,3 A DC (zakres bezpieczny), ≤ 0,5 A AC / 1 A DC (strefa 2)
moc znamionowa	≤ 62,5 V AC / 32 W (zakres bezpieczny) ≤ 16 VA / 32 W (strefa 2)		

Informacje ogólne

Rodzaj przyłącza	złącze śrubowe	Wilgotność	0...95 % (bez obroszenia)
Stopień ochrony	IP20	Napięcie zasilania	19,2...31,2 V DC
Czas odpowiedzi skokowej	≤ 400 ms (z prądem), ≤ 1 s (z temperaturą)	Konfiguracja	z oprogramowaniem FDT/ DTM, Wymaga adaptera konfiguracji 8978580000 CBX200 USB
Robocza wysokość nad poziomem morza	≤ 2000 m		

koordynacja izolacji

Normy EMV	EN 61326-1	Normy	EN 61010-1
Napięcie izolacji	2,6 kV (wejście / wyjście)	napięcie nominalne	300 V

ACT20X-2HTI-2SAO-S

Weidmüller Interface GmbH & Co. KG

Klingenbergstraße 26

D-32758 Detmold

Germany

www.weidmueller.com

Technical data

dane dla zastosowań w strefach zagrożenia wybuchem (ATEX)

ATEX - oznaczenie gaz	II (1) G [Ex ia Ga] IIC/IIB/IIA	IECEx - oznaczenie pył	[Ex ia Da] IIIC
ATEX - oznaczenie pył	II (1) D [Ex ia Da] IIIC, I (M1) [Ex ia Ma] I	IECEx - oznaczenie gaz	Ex ec nC IIC T4 Gc, [Ex ia Ga] IIC/IIB/IIA
Miejsce instalacji	Urządzenie instalowane w obszarze bezpiecznym, strefa 2		

Dane przyłączeniowe

Rodzaj przyłącza	złącze śrubowe	Moment obrotowy dociągający, min.	0.4 Nm
Moment obrotowy dociągający, maks.	0.6 Nm	Zakres zacisków przyłącza pomiarowego	2.5 mm ²
Zakres zaciskania, min.	0.25 mm ²	Zakres zaciskania, maks.	2.5 mm ²
przekrój przyłącza przewodu AWG, min.	AWG 26	przekrój przyłączeniowy przewodu AWG, AWG 12 maks.	

Gwarancja

Czasokres	3 lata
-----------	--------

Opis artykułu

Opis produktu	<p>Urządzenia z rodziny ACT20X-HTI-SAO-S przesyłają sygnały analogowe galwanicznie odizolowane od obszarów niebezpiecznych do strefy bezpiecznej. W tym celu obwody wejść są zaprojektowane jako iskrobezpieczne.</p> <p>Właściwości Konfigurowanie oraz diagnozowanie przy użyciu oprogramowania FDT/DTM „WI-Manager”. Urządzenie może być montowane w strefie bezpiecznej oraz w strefie 2/rejonie 2 i odbierać sygnały ze strefy 0, 1, 2, 20, 21 i 22, a także klasy I/II/III, rejonu 1, grupy A–G. Wejścia pasywnych sygnałów dla RTD, TC i mA są wykonane dla jednego lub dwóch kanałów i całkowicie izolowane elektrycznie. Wersja dwukanałowa jest dopasowana do użycia jako rozdzielacz sygnałów. Jako kompensacja zimnych końców dla wejścia sygnału TC: stosuje się wewnętrzną kompensację zimnych końców albo w celu osiągnięcia jeszcze wyższej dokładności zewnętrzny zacisk do kompensacji zimnych końców. Rozszerzona auto-diagnostyka: monitorowanie występowania błędów i przzerwania kabla za pomocą przekaźnika stanu. Przednie kontrolki LED sygnalizujące stan roboczy oraz awarię. 3-drożna separacja galwaniczna wejścia, wyjścia oraz zasilania.</p>
---------------	--

Klasyfikacje

ETIM 8.0	EC002919	ETIM 9.0	EC002919
ETIM 10.0	EC002919	ECLASS 14.0	27-21-01-29
ECLASS 15.0	27-21-01-29		

Karty specyfikacji przetargowych

Długa specyfikacja	Ex temperature transducer for RTD-/ TC temperature signals and DC current signals, 2-channel 2-channel temperature transducer in 22.5 mm width with external power supply, for capturing and isolating RTD- / TC sensors and DC current signals 0(4)...20 mA from the Ex Zones 0, 1, 2. The outputs can be operated as either an active 0(4)...20 mA signal or	Krótką specyfikacja	Przetwornik temperatury Ex do sygnałów temperatury RTD/TC i prądu DC, 2- kanałowy 2-kanałowy przetwornik temperatury o szerokości 22,5 mm z zasilaniem zewnętrznym, do rejestracji i separacji czujników RTD / TC oraz sygnałów prądu DC 0(4)...20 mA ze strefy Ex 0,1,2. Wyjścia można eksploatować w obszarze bezpiecznym opcjonalnie
--------------------	--	---------------------	---

ACT20X-2HTI-2SAO-S

Weidmüller Interface GmbH & Co. KG

Klingenbergstraße 26

D-32758 Detmold

Germany

www.weidmueller.com

Technical data

as a passive 4...20 mA
current loop.
Status and error messages
are available via a relay
contact (NO).

The component can be
configured using standard
FDT/DTM software.

Add-on housing for TS35
rail mounting

Dimensions: L/W/H
119.2/ 22.5/ 113.6

Screw connection/
Nominal cross-section 2.5
mm²

Protection degree: IP 20

Input / channel RTD:
PT100, PT500, PT1000,
Ni100, Ni120, Ni1000

TC-
Type: B, E, J, K, N, R, S, T,
U, L

0(4)...20
mA

Output / channel
active

0(4)...20 mA / 20..4 mA
configurable

passive 4...20 mA current
loop 3.5...26 V DC

Load / channel <
600 Ohm

Accuracy < 0,1
% v.E.

Temperature coefficient <
0,01% v.E./°C (Tu)

Alarm output relay 1 NO
contact

250
V AC / 30 V DC @ 2A safe
zone

32 V
AC @ 0.5 A/ 32 VDC @ 1
A Zone 2

Auxiliary

power

19...31.2 V DC

Power loss approx. 3 W

Ambient

temperature range

-20 °C...+60 °C Secure

isolation EN

61010, 3-way isolation

up to 2.6 kV AC/DC of all

circuits against each other

Working

voltage 300

V AC/DC at overvoltage

category II and pollution

degree 2

Approvals cULus, ATEX

IECEX, FM

ATEX marking II 3 G ExnA

nC IIC T4

ATEX characteristic data

U0 = 8.7 V DC

jako aktywny sygnał
0(4)...20 mA lub
jako pasywna pętla
prądowa 4...20 mA.
Komunikaty o statusie
i awariach są dostępne
za pośrednictwem
zestyku przekaźnikowego
(zwrócić uwagę).
Moduł można
skonfigurować używając
standardowego programu
FDT/DTM.

ACT20X-2HTI-2SAO-S

Weidmüller Interface GmbH & Co. KG
Klingenbergstraße 26
D-32758 Detmold
Germany

www.weidmueller.com

Technical data

= 18.4 mA DC IO
= 40 mW PO
Type
ACT20X-2HTI-2SAO-S

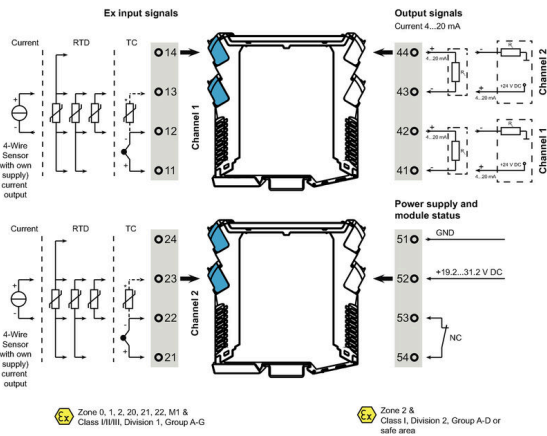
ACT20X-2HTI-2SAO-S

Weidmüller Interface GmbH & Co. KG
 Klingenbergstraße 26
 D-32758 Detmold
 Germany

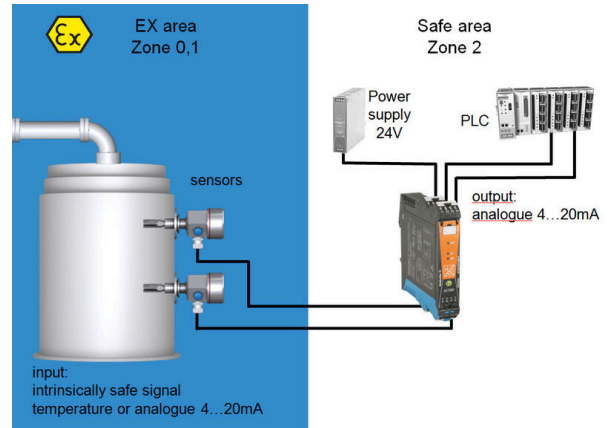
Drawings

www.weidmueller.com

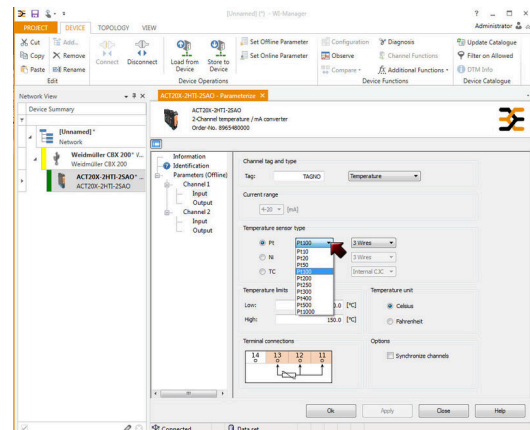
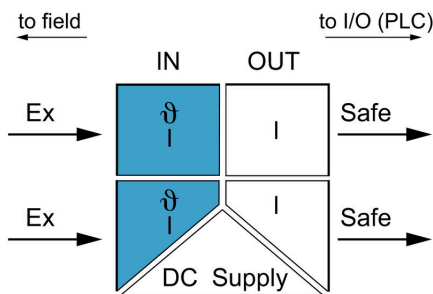
Schemat połączeń elektrycznych



Aplikacja



Schemat blokowy

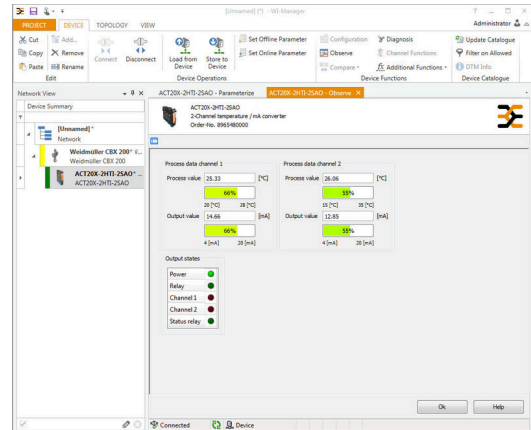
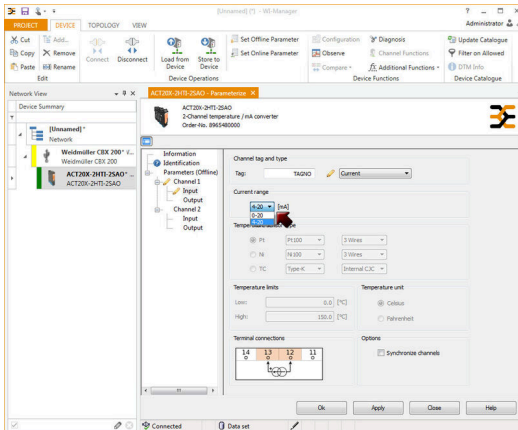


ACT20X-2HTI-2SAO-S

Weidmüller Interface GmbH & Co. KG
 Klingenbergstraße 26
 D-32758 Detmold
 Germany

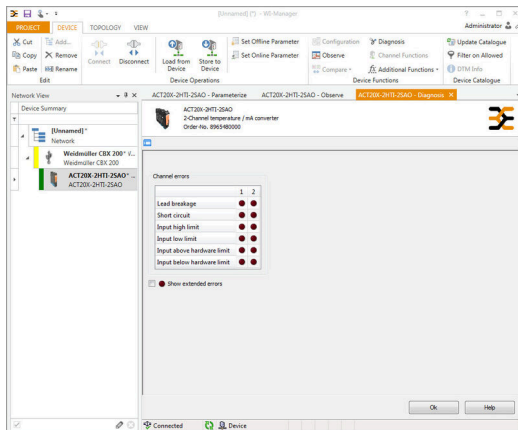
Drawings

www.weidmueller.com

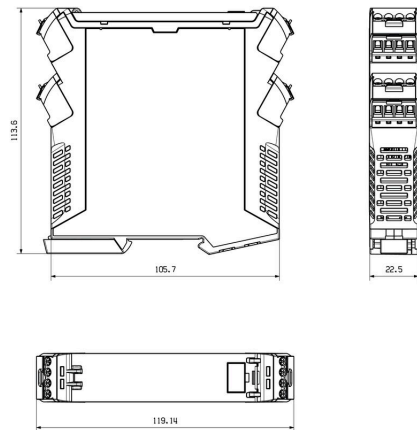


screenshot of current configuration with FDT2 / DTM software

Rysunek wymiarowy



screenshot of "observe" with FDT2 / DTM software





Removable terminals with coding

ACT20X-2HTI-2SAO-S

Weidmüller Interface GmbH & Co. KG
 Klingenbergstraße 26
 D-32758 Detmold
 Germany

www.weidmueller.com

Accessories

Adapter do programowania



Ogólne dane zamówieniowe

Typ	CBX200 USB	Wersja
Nr zam.	8978580000	
GTIN (EAN)	4032248813759	
Ilość	1 ST	

Zaciski kompensacji zimnych końców



Ogólne dane zamówieniowe

Typ	ACT20X-CJC-HTI-S PRT 1 1	Wersja
Nr zam.	1160640000	(CJC) cold-junction compensation terminal for ACT20X thermal
GTIN (EAN)	4032248948345	module, built-in PT100 sensor, Labelling for channel 1 (11,12,13,14)
Ilość	1 ST	
Typ	ACT20X-CJC-HTI-S PRT 2 1	Wersja
Nr zam.	1160650000	(CJC) cold-junction compensation terminal for ACT20X thermal
GTIN (EAN)	4032248948352	module, built-in PT100 sensor, Labelling for channel 2 (21, 22, 23,
Ilość	1 ST	24)

ACT20X-2HTI-2SAO-S

Weidmüller Interface GmbH & Co. KG

Klingenbergstraße 26

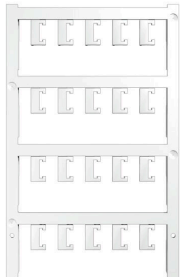
D-32758 Detmold

Germany

www.weidmueller.com

Accessories

neutralna



ESG to sprawdzony oznacznik o formacie MultiCard przeznaczony do wielu dobrze znanych urządzeń elektrycznych. W rezultacie można otrzymać wysokiej jakości oznaczenia urządzeń, czytelne, z wysokim kontrastem.

Oferujemy różne typy urządzeń różnych producentów, takich jak Siemens, ABB, Beckhoff itp.

Najważniejsze zalety:

Uniwersalne szyldy; w zależności od typu samoprzylepne lub mocowane na zatrzask. Do urządzeń mocowanych obok siebie, np. bezpieczników, oferujemy oznaczniki ESG do wciskania na szynę oznacznikową. Wykonywanie nadruków laserowych zgodnie z indywidualnymi specyfikacjami.

Do nadruku na zamówienie: Prosimy o przesłanie pliku z oprogramowaniem etykietującym M-Print PRO lub M-Print PRO Online (bez instalacji) zgodnie z naszymi specyfikacjami etykietowania.

Ogólne dane zamówieniowe

Typ	ESG 6.6/20 BHZ 5.00/04	Wersja
Nr zam.	1082540000	ESG, Oznaczniki urządzeń x 20 mm, PA 66, Barwny: biały, wtykowy
GTIN (EAN)	4032248845439	
Ilość	200 ST	
Typ	ESG 8/13.5/43.3 SAI AU	Wersja
Nr zam.	1912130000	ESG, Oznaczniki urządzeń x 13.5 mm, PA 66, Barwny: transparentny, wtykowy
GTIN (EAN)	4032248541164	
Ilość	5 ST	