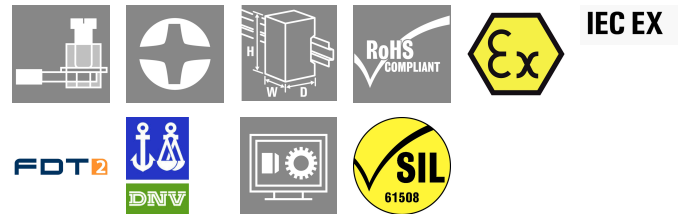


ACT20X-2SDI-2HDO-S

Weidmüller Interface GmbH & Co. KG
 Klingenbergstraße 26
 D-32758 Detmold
 Germany

www.weidmueller.com

Zdjęcie produktu, Rzeczywisty wygląd może różnić się od przedstawionego na ilustracji.



ze zintegrowana

Ogólne dane zamówieniowe

Wersja	Przetwornik / separator sygnału EX, Bezpieczne wejście: przekaźnik, Wyjście Ex: moduł Opto, 2-kanaly
Nr zam.	8965420000
Typ	ACT20X-2SDI-2HDO-S
GTIN (EAN)	4032248785032
Ilość	1 szt.

ACT20X-2SDI-2HDO-S

Weidmüller Interface GmbH & Co. KG

Klingenbergstraße 26

D-32758 Detmold

Germany

www.weidmueller.com

Technical data

Dopuszczenia

Dopuszczenia CE; CULUS; DETNORVER; FMEX; FUSAFETY; IECEXKEM; KEMAATEX

Dopuszczenia DNVGL;

Atesty



ROHS Zgodny

UL File Number Search [Witryna UL](#)

Nr certyfikatu (cULus) E337701

Wymiary i masa

Głębokość	113.6 mm	Głębokość (cale)	4.4724 inch
Wysokość	119.2 mm	Wysokość (cale)	4.6929 inch
Szerokość	22.5 mm	Szerokość (cale)	0.8858 inch
Masa netto	180 g		

Temperatury

Temperatura magazynowania	-20 °C...85 °C	Temperatura eksploatacyjna	-20 °C...60 °C
Wilgotność	0...95 % (bez obroszenia)		

Prawdopodobieństwo usterki

SIL PAPER	SIL certificate - PDF/ Cert_Weidmueller_070902_P0002_C004_V2R1.pdf (application/pdf)	SIL zgodnie z normą IEC 61508	2
MTBF	176 a		

Zgodność produktu z wymogami środowiska naturalnego

Status zgodności z dyrektywą RoHS	Zgodne, z wyłączeniem		
Wyłączenie RoHS (w przypadkach, w których ma to zastosowanie / jest znane)	7a, 7cI		
REACH SVHC	Lead 7439-92-1		
SCIP	2f6dd957-421a-46db-a0c2-cf1609156924		

Assembling

rodzaj montażu	Szyna nośna, Szyna nośna do montażu zatrzaskowego	Szyna montażowa	TS 35
Pozycja montażowa	poziome lub pionowe		

Wejście

Liczba wejść	2	Typ	tranzystor NPN, PNP, przełączanie sygnału [input safe-side valve component]
napięcie wejściowe	≤ 28 V DC, Trigger level low: ≤ 2.0 V DC (NPN), ≤ 8.0 V DC (PNP), Trigger	rezystancja wejścia napięcie	3.5 kΩ

ACT20X-2SDI-2HDO-S

Weidmüller Interface GmbH & Co. KG
Klingenbergstraße 26
D-32758 Detmold
Germany

www.weidmueller.com

Technical data

level high: ≥ 4.0 V DC
(NPN), ≥ 10.0 V DC (PNP)

wyjście

Typ	obwód iskrobezpieczny, cyfrowe, wyjście = wejście, bezpośrednie lub z inwersją (konfigurowalne)		
Wartości wyjściowe	Prąd	maks.	35 mA
	Napięcie	min.	12.5 V
	Prąd	maks.	35 mA
	Napięcie	min.	13.5 V
	Prąd	maks.	35 mA
	Napięcie	min.	14.5 V
Wartości wyjściowe	depending on terminal assignment: 12.5 V @ 35 mA / 13.5 V @ 35 mA / 14.5 V @ 35 mA		
Liczba wyjść, Ex	2		
tętnienia resztkowe (pętla prądowa)	<40 mVeff		
Wartości wyjściowe	w zależności od przeznaczenia zacisków		

Wyjście (stan)

histereza	0,1 mA (próg przełączający)	Typ	przełącznik stanu, 1 NC (beznapięciowe)
Funkcja alarmu	Brak napięcia zasilania, Błąd urządzenia	Liczba wyjść alarmowych	1
znamionowe napięcie załączalne	≤ 125 V AC / 110 V DC (zakres bezpieczny) ≤ 32 V AC / 32 V DC (strefa 2)	prąd trwały	$\leq 0,5$ A AC / 0,3 A DC (zakres bezpieczny), $\leq 0,5$ A AC / 1 A DC (strefa 2)
moc znamionowa	$\leq 62,5$ V AC / 32 W (zakres bezpieczny) ≤ 16 VA / 32 W (strefa 2)		

Informacje ogólne

Rodzaj przyłącza	złącze śrubowe	Wilgotność	0...95 % (bez obroszenia)
Stopień ochrony	IP20	Napięcie zasilania	19,2...31,2 V DC
Czas odpowiedzi skokowej	10 ms	Konfiguracja	z oprogramowaniem FDT/DTM, Wymaga adaptera konfiguracji 8978580000 CBX200 USB
Robocza wysokość nad poziomem morza	≤ 2000 m		

koordynacja izolacji

Normy EMV	EN 61326-1	Normy napięcie nominalne	EN 61010-1
Napięcie izolacji	2,6 kV (wejście / wyjście)		300 V

dane dla zastosowań w strefach zagrożenia wybuchem (ATEX)

ATEX - oznaczenie gaz	II (1) G [Ex ia Ga] IIC/IIB/IIA	ATEX - oznaczenie pył	II (1) D [Ex ia Da] IIIC, I (M1) [Ex ia Ma] I
IECEx - oznaczenie gaz	Ex ec nC IIC T4 Gc, [Ex ia Ga] IIC/IIB/IIA	Miejsce instalacji	Urządzenie instalowane w obszarze bezpiecznym, strefa 2

Dane przyłączeniowe

Rodzaj przyłącza	złącze śrubowe	Moment obrotowy dociągający, min.	0.4 Nm
Moment obrotowy dociągający, maks.	0.6 Nm	Zakres zacisków przyłącza pomiarowego	2.5 mm ²

ACT20X-2SDI-2HDO-S

Weidmüller Interface GmbH & Co. KG

Klingenbergstraße 26

D-32758 Detmold

Germany

www.weidmueller.com

Technical data

Zakres zaciskania, min.	0.25 mm ²	Zakres zaciskania, maks.	2.5 mm ²
przekrój przyłącza przewodu AWG, min.	AWG 26	przekrój przyłączeniowy przewodu AWG, AWG 12 maks.	

Gwarancja

Czasokres	3 lata
-----------	--------

Opis artykułu

Opis produktu	<p>Switche/nadajniki alarmowe zaworu magnetycznego ACT20X-SDI-HDO-S mają jedno wejście w strefie bezpiecznej i jedno wyjście w strefie niebezpiecznej 0. Urządzenie jest dopasowane do przełączania np. zaworów magnetycznych lub nadajników alarmowych. Urządzenie jest dostępne w wersji jednokanałowej lub dwukanałowej.</p> <p>Właściwości Switch zaworu magnetycznego / nadajnik alarmowy do sterowania zaworami magnetycznymi, sygnalizatorami akustycznymi i diodami LED, instalowany w strefie niebezpiecznej. Dwa warianty z prądem wyjściowym 35 mA lub 60 mA są dostępne w wersji 1- lub 2-kanałowej. Konfigurowanie oraz diagnozowanie przy użyciu oprogramowania FDT/DTM „WI-Manager”. Selekcja funkcji bezpośredniej lub odwróconej dla każdego kanału oraz możliwość zredukowania prądu wyjściowego do obszaru niebezpiecznego, aby dostosować rozwiązanie do aplikacji. Urządzenie może być montowane w strefie bezpiecznej oraz w strefie 2/rejonie 2 i odbierać sygnały ze strefy 0, 1, 2, 20, 21 i 22, a także klasy I/II/III, rejonu 1, grupy A-G. Rozszerzona auto-diagnostyka: monitorowanie występowania błędów za pomocą przekaźnika stanu. Wskazanie diody LED: zielona i 2 żółto-czerwone diody LED z przodu w celu wskazania stanu roboczego i nieprawidłowego działania 3-drożna separacja galwaniczna wejścia, wyjścia oraz zasilania.</p>
---------------	---

Klasyfikacje

ETIM 8.0	EC002653	ETIM 9.0	EC002653
ETIM 10.0	EC002653	ECLASS 14.0	27-21-01-20
ECLASS 15.0	27-21-01-20		

Karty specyfikacji przetargowych

Długa specyfikacja	Moduły sterujące zaworami Ex, 35 mA kategoria ochrony przed zapłonem IIC1-kanałowy moduł sterujący zaworem o szerokości 22,5 mm z zasilaniem zewnętrznym, do sterowania zaworami w obszarze Ex strefa 0, 1, 2 z obszaru bezpiecznego. Moduł jest wykonany z całkowitą separacją 4-drogową 2,6 kV. Po stronie wejścia można podłączyć czujniki przełączające NPN/ PNP. Po stronie wyjścia dostępne są opcjonalnie trzy stopnie sterownika 35 mA do kategorii ochrony przed zapłonem IIC z min. napięciem sterownika 12,5 V/ 13,5 V albo 14,5 V. Dodatkowy styk alarmowy (zwierny) zgłasza komunikaty o statusie i awariach	Krótka specyfikacja	Moduły sterujące zaworami Ex, 35 mA kategoria ochrony przed zapłonem IIC 1-kanałowy moduł sterujący zaworem o szerokości 22,5 mm z zasilaniem zewnętrznym, do sterowania zaworami w obszarze Ex strefa 0, 1, 2 z obszaru bezpiecznego. Moduł jest wykonany z całkowitą separacją 4-drogową 2,6 kV. Po stronie wejścia można podłączyć czujniki przełączające NPN/ PNP. Po stronie wyjścia dostępne są opcjonalnie trzy stopnie sterownika 35 mA do kategorii ochrony przed zapłonem IIC z min. napięciem sterownika 12,5 V/ 13,5 V albo 14,5 V. Dodatkowy styk alarmowy (zwierny) zgłasza komunikaty o statusie i awariach
--------------------	---	---------------------	--

ACT20X-2SDI-2HDO-S**Weidmüller Interface GmbH & Co. KG**

Klingenbergstraße 26

D-32758 Detmold

Germany

www.weidmueller.com**Technical data**

Moduł jest konfigurowany w programie standardowym FDT/DTM. Obudowa szeregowa do montażu na szynie nośnej TS35

Wymiary: dł./szer./wys
119,2/ 22,5/ 113,6

złącza śrubowe/ przekrój znamionowy 2,5 mm²
stopień ochrony: IP 20

Wejście sygnał przełączający NPN, PNP
maks. 28 VDC

Wyjście Ex I_{max} 35 mA
@ kategoria ochrony przez zapłonem IIC

U z obciążeniem min 12,5 V / min 13,5 V / min 14,5 V

U bez obciążenia min 24 V

Wyjście alarmowe
przełącznik 1 styk zwiczny
250 V AC / 30 V DC @ 2A
obszar bezpieczny
32 V AC @ 0,5 A / 32 VDC
@ 1 A strefa 2

energia pomocnicza

19...31,2 V DC

strata mocy ok. 1,8 W

Zakres temperatury otoczenia

-20 °C...+60 °CBezpieczna

separacja EN 61010,

separacja 4-drogowa do

2,6 kV AC/DC wszystkie

obwody wobec siebie

napięcie robocze 300

V AC/DC przy kategorii

przepięcia II i stopniu

zabrudzenia 2

Certyfikaty cULus, ATEX

IECEX, FM

oznakowanie ATEX II 3 G

ExnA nC IIC T4parametry

ATEX U₀ = 28 V P₀

I₀ = 110 mA DC

P₀ = 32 mW Typ

ACT20X-2SDI-2HDO-S

Moduł jest konfigurowany w programie standardowym FDT/DTM.

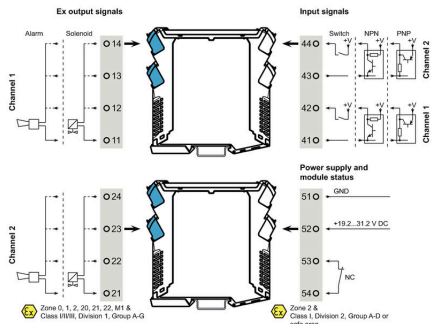
ACT20X-2SDI-2HDO-S

Weidmüller Interface GmbH & Co. KG
 Klingenbergstraße 26
 D-32758 Detmold
 Germany

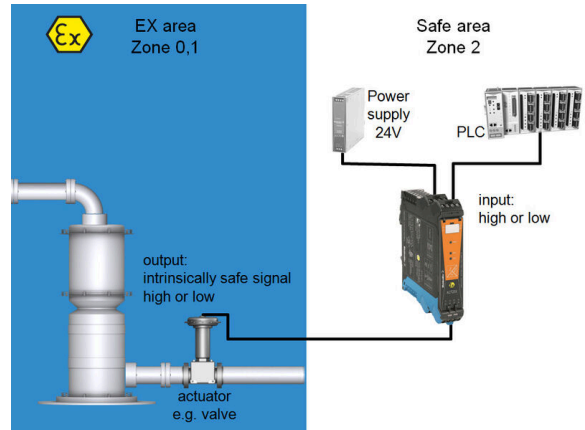
Drawings

www.weidmueller.com

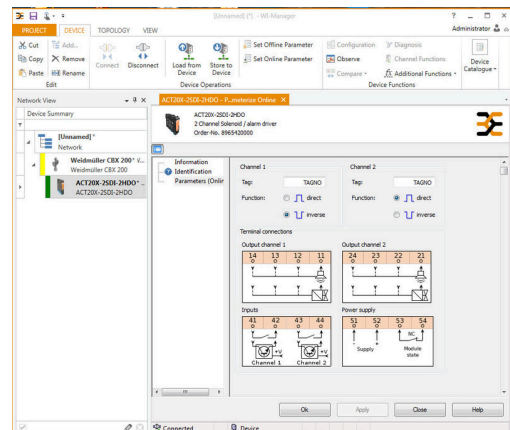
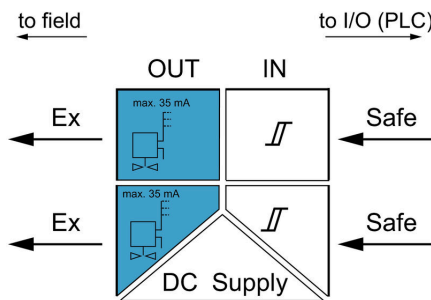
Schemat połączeń elektrycznych



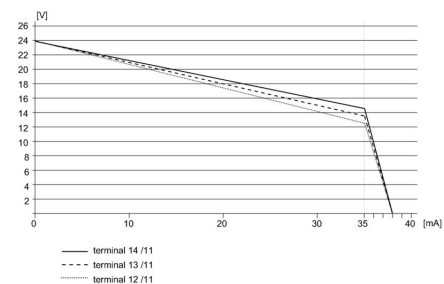
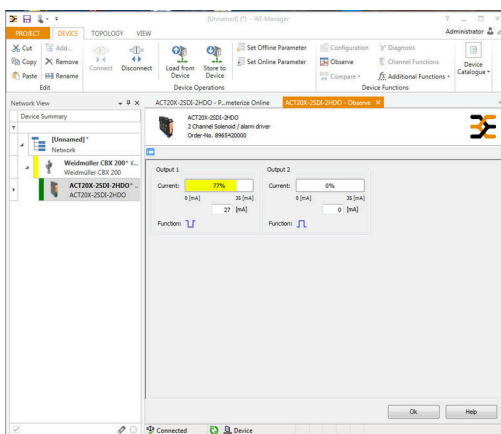
Aplikacja



Schemat blokowy



Krzywa obciążalności prądowej

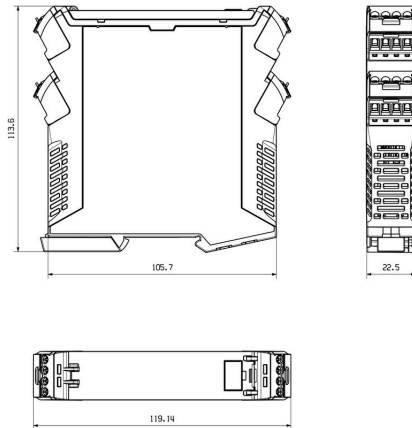


8965400009505.eps

screenshot of "observe" with FDT2 / DTM software

Drawings

Krzywa obciążalności prądowej



Removable terminals with coding

ACT20X-2SDI-2HDO-S

Weidmüller Interface GmbH & Co. KG

Klingenbergstraße 26

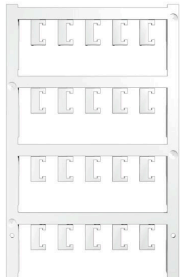
D-32758 Detmold

Germany

www.weidmueller.com

Accessories

neutralna



ESG to sprawdzony oznacznik o formacie MultiCard przeznaczony do wielu dobrze znanych urządzeń elektrycznych. W rezultacie można otrzymać wysokiej jakości oznaczenia urządzeń, czytelne, z wysokim kontrastem.

Oferujemy różne typy urządzeń różnych producentów, takich jak Siemens, ABB, Beckhoff itp.

Najważniejsze zalety:

Uniwersalne szyldy; w zależności od typu samoprzylepne lub mocowane na zatrzask. Do urządzeń mocowanych obok siebie, np. bezpieczników, oferujemy oznaczniki ESG do wciskania na szynę oznacznikową. Wykonywanie nadruków laserowych zgodnie z indywidualnymi specyfikacjami

Do nadruku na zamówienie: Prosimy o przesłanie pliku z oprogramowaniem etykietującym M-Print PRO lub M-Print PRO Online (bez instalacji) zgodnie z naszymi specyfikacjami etykietowania.

Ogólne dane zamówieniowe

Typ	ESG 6.6/20 BHZ 5.00/04	Wersja
Nr zam.	1082540000	ESG, Oznaczniki urządzeń x 20 mm, PA 66, Barwny: biały, wtykowy
GTIN (EAN)	4032248845439	
Ilość	200 ST	
Typ	ESG 8/13.5/43.3 SAI AU	Wersja
Nr zam.	1912130000	ESG, Oznaczniki urządzeń x 13.5 mm, PA 66, Barwny: transparentny, wtykowy
GTIN (EAN)	4032248541164	
Ilość	5 ST	

Adapter do programowania



Ogólne dane zamówieniowe

Typ	CBX200 USB	Wersja
Nr zam.	8978580000	
GTIN (EAN)	4032248813759	
Ilość	1 ST	