

## WAS6 TTA EX

Weidmüller Interface GmbH & Co. KG

Klingenbergstraße 26

D-32758 Detmold

Germany

www.weidmueller.com

Produkt nie jest już dostępny, Arkusz danych tylko w celu informacyjnym

Rzeczywisty wygląd może różnić się od przedstawionego na ilustracji.



WAVE TTA to uniwersalny, konfigurowany komputerowo przetwornik sygnału i przełącznik wartości granicznych. To separator, nadajnik, linearyzator i przełącznik wartości granicznych w jednym module.

TTA stanowi niepowtarzalne połączenie najlepszych cech i nadzwyczajnych możliwości konfiguracyjnych.

TTA pracuje precyzyjnie i stabilnie w szerokim zakresie temperatur otoczenia i napięcia ze wszystkimi znanymi typami czujników.

Uniwersalne sygnały wejściowe: sygnały temperatury jak np. termometry oporowe, termoelementy oraz potencjometry, generatory częstotliwości i sygnały napięcia DC i prądu. Wejście zasilane z pętli prądowej lub pasywne. Zasilanie szerokozakresowe 18...264 V AC / DC. Linearyzacja definiowana przez użytkownika. Wejścia i wyjścia są konfigurowane komputerowo. Połączone wyjście analogowe i przekaźnikowe. Zakres temperatury otoczenia -40 °C ...70 °C.

Do podłączenia komputera używa się interfejsu USB CBX100 USB.

WAS/WAZ6 TTA jest opcjonalnie oferowany także z certyfikatem ATEX Zone2 i UL C1D2.

### Ogólne dane zamówieniowe

Wersja	Wejście : EX, Uniwersalny U, I, R, 9, Wyjście : I/U Uniwersalny, 2 x przekaźniki
Nr zam.	<a href="#">8964310000</a>
Typ	WAS6 TTA EX
GTIN (EAN)	4032248782277
Ilość	1 szt.
Status dostawy	element wycofywany z produkcji
Ostatnia data zamówienia	2023-12-30T00:00:00+01:00
Produkt alternatywny	<a href="#">ACT20P-PRO DCDC II-S</a>

## WAS6 TTA EX

Weidmüller Interface GmbH &amp; Co. KG

Klingenbergstraße 26

D-32758 Detmold

Germany

www.weidmueller.com

## Dane techniczne

## Dopuszczenia

Atesty



ROHS	Zgodny
UL File Number Search	<a href="#">Witryna UL</a>
Nr certyfikatu (cULus)	E141197
Nr certyfikatu (cULusEX)	E223527

## Wymiary i masa

Głębokość	112.4 mm	Głębokość (cale)	4.4252 inch
Szerokość	45 mm	Szerokość (cale)	1.7716 inch
Długość	100 mm	Długość (cale)	3.937 inch
Masa netto	265 g		

## Temperatury

Temperatura magazynowania	-40 °C...85 °C	Temperatura eksploatacyjna	0 °C...70 °C
Wilgotność przy temperaturze pracy	0...95 % (bez obroszenia)	Wilgotność	5...95 % bez obroszenia

## Prawdopodobieństwo usterki

SIL zgodnie z normą IEC 61508	Brak	MTTF	138 a
-------------------------------	------	------	-------

## Zgodność produktu z wymogami środowiska naturalnego

Status zgodności z dyrektywą RoHS	Zgodne, z wyłączeniem
Wyłączenie RoHS (w przypadkach, w których ma to zastosowanie / jest znane)	7a, 7cl
REACH SVHC	Lead 7439-92-1, 6,6'-di-tert-butyl-2,2'-methylenedi-p-cresol 119-47-1
SCIP	c2a21576-d875-4548-ae68-5e7f85ddf0c7

## Wejście

czujnik	termoelementy: B, E, J, K, L, N, R, S, T (IEC 60584), PT100, PT1000, (EN 60571) Ni100, Ni1000, (JIS1604), Cu10, Cu25, Cu50, Cu100 (DIN 43760) 2-/3-/4-przewodowy	Liczba wejść	1
Częstotliwość wejściowa	regulowany, 2 Hz...100 kHz	Potencjometr	10...50 Ω, 50...100 Ω, 100...200 Ω, 200...400 Ω, 400...800 Ω, 800 Ω...2 kΩ, 2...6.5 kΩ, 6.5...100 Ω
zasilanie czujnika	24 V DC / 22 mA	napięcie wejściowe	-200...500 mV (min. przedział 4 mV), -20...50 V DC (min. przedział 0,5 V)
zakres wejściowy temperatury	konfigurowalny, B: +100...+1820 °C, E: -270...+1000 °C, J: -270...+1200 °C, K: -150...+1372 °C, L: +100...+900 °C, N: -180...+1300 °C, R: -50...+1768 °C, S: -50...+1768 °C, T: -270...+400 °C, U: -200...+600	rezystancja	10 Ω...5 kΩ

## WAS6 TTA EX

Weidmüller Interface GmbH &amp; Co. KG

Klingenbergstraße 26

D-32758 Detmold

Germany

www.weidmueller.com

## Dane techniczne

	°C, Zdefiniowane przez użytkownika		
Prąd wejściowy	-20...50 mA (min. różnica 0,4 mA)		

## Wyjście

Prąd impedancji obciążenia	≤ 600 Ω, @ max 23mA	funkcja transmisji	liniowo, x1/2, x3/2, x5/2 lub def. przez użytkownika krzywa (101 punktów)
----------------------------	---------------------	--------------------	---

## Wyjście (cyfrowe)

znamionowy prąd załączający	0,1 A	prąd trwały	2 A
Liczba wyjść cyfrowych	2	Napięcie łączeniowe AC, max.	0 V
Typ	2 x 1 zestyki przełączne (złożony elektrolitycznie), Alarmy procesowe (4x) z histerezą, z opóźnieniem alarmu (konfigurowalnym) 0...180 s	Funkcja alarmu	Wartości graniczne górna i dolna, zakres okna, Za wysoka temperatura, Tryb alarmu: opóźnienie, włączanie lub przełączanie wł./wył., Możliwość włączenia funkcji podtrzymywania, zwłoka 0...4200 s

## Wyjście (analogowe)

Wyjście sygnału	bezpośrednie lub odwrócone	Napięcie wyjściowe	ustawiane między -10...+10 V (min. przedział 2,5 V)
Napięcie na oporze obciążenia	> 10 kΩ @ 0...10 V / > 20 kΩ @ -10...+10 V	Liczba wyjść analogowych	1
Prąd na oporze obciążenia	<700 Ω	Prąd wyjściowy	regulacja pomiędzy 0...20 mA (min. rozpiętość 5 mA)

## Informacje ogólne

dokładność	<0,1% zakresu (DC, RTD); 0,2% zakresu (lub 1°C) + awaria CJ	Stopień ochrony	IP20
Napięcie zasilania	24...240 V AC/DC; 24...36 V AC / 24...50 V DC (ATEX strefa 2)	dryft długoczasowy	0
Czas odpowiedzi skokowej	50 ms...1 s (RTD, mV wejścia), 110 ms...1 s (V, mA wejścia)	pobór mocy	< 3,5 W
Współczynnik temperaturowy	<0,1% / K (DC, RTD); <0,1% FSR / K + CJ błąd 0,07°C/K (termopary)	Znamionowy pobór mocy	1.5 VA
Konfiguracja	przez bezpłatne oprogramowanie Windows, TTA Set Software, Wymaga adaptera konfiguracji 8978580000 CBX200 USB		

## Koordynacja izolacji

udarowe napięcie wytrzymywane	6 kV	Normy EMV	EN 55011, EN 61000-6
Kategoria przepięciowa	III	Stopień zanieczyszczenia	2
Napięcie izolacji	2,5 kV	napięcie nominalne	300 V

## WAS6 TTA EX

Weidmüller Interface GmbH &amp; Co. KG

Klingenbergstraße 26

D-32758 Detmold

Germany

www.weidmueller.com

## Dane techniczne

## dane dla zastosowań w strefach zagrożenia wybuchem (ATEX)

Oznakowanie II 3 G Ex nA nC IIC T4 Gc

## Dane przyłączeniowe

Rodzaj przyłącza	złącze śrubowe	Długość usunięcia izolacji przyłącza pomiarowego	7 mm
Moment obrotowy dociągający, min.	0.4 Nm	Moment obrotowy dociągający, maks.	0.5 Nm
Zakres zacisków przyłącza pomiarowego	2.5 mm <sup>2</sup>	Zakres zaciskania, min.	0.5 mm <sup>2</sup>
Zakres zaciskania, maks.	2.5 mm <sup>2</sup>		

## Ważna informacja

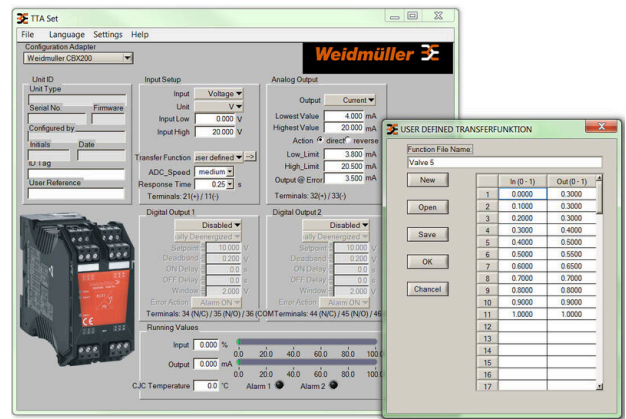
Informacje produktowe	<p>WAVE TTA to uniwersalny, konfigurowany komputerowo przetwornik sygnału i przełącznik wartości granicznych. To separator, nadajnik, linearyzator i przełącznik wartości granicznych w jednym module. TTA stanowi niepowtarzalne połączenie najlepszych cech i nadzwyczajnych możliwości konfiguracyjnych. TTA pracuje precyzyjnie i stabilnie w szerokim zakresie temperatur otoczenia i napięcia ze wszystkimi znanymi typami czujników.</p> <p>Uniwersalne sygnały wejściowe: sygnały temperatury jak np. termometry oporowe, termoelementy oraz potencjometry, generatory częstotliwości i sygnały napięcia DC i prądu. Wejście zasilane z pętli prądowej lub pasywne. Zasilanie szerokozakresowe 18...264 V AC / DC. Linearyzacja definiowana przez użytkownika. Wejścia i wyjścia są konfigurowane komputerowo. Połączone wyjście analogowe i przekaźnikowe. Zakres temperatury otoczenia -40 °C ...70 °C.</p> <p>Do podłączenia komputera używa się interfejsu USB CBX100 USB.</p> <p>WAS/WAZ6 TTA jest opcjonalnie oferowany także z certyfikatem ATEX Zone2 i UL C1D2.</p>
-----------------------	--

## Klasyfikacje

ETIM 8.0	EC002653	ETIM 9.0	EC002653
ETIM 10.0	EC002653	ECLASS 14.0	27-21-01-20
ECLASS 15.0	27-21-01-20		



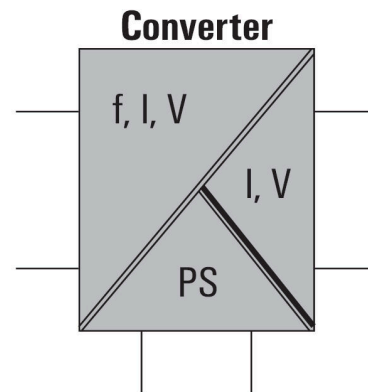
Screenshot of TTA Set software



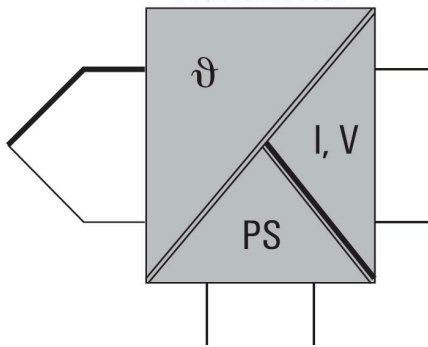
example of user defined transfer function for assigning customized output values



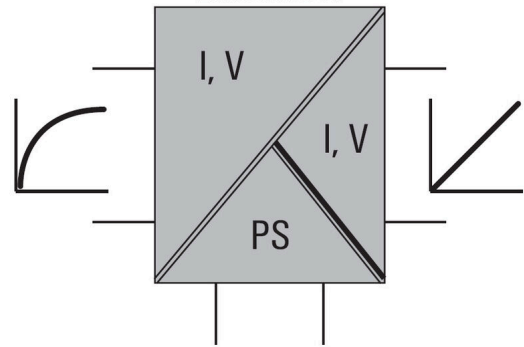
connection to your PC



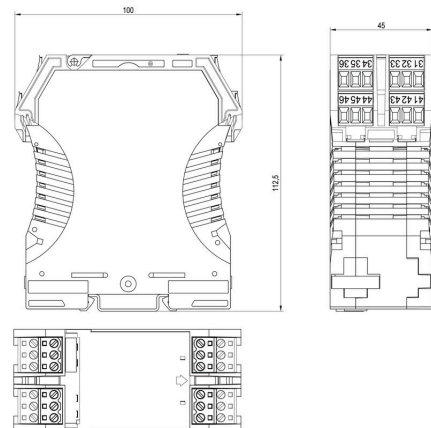
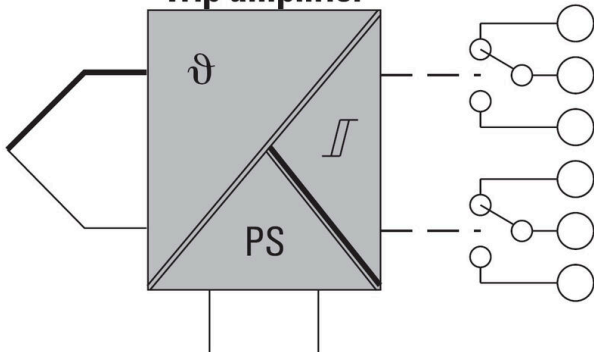
**Transmitter**



**Lineariser**



**Trip amplifier**

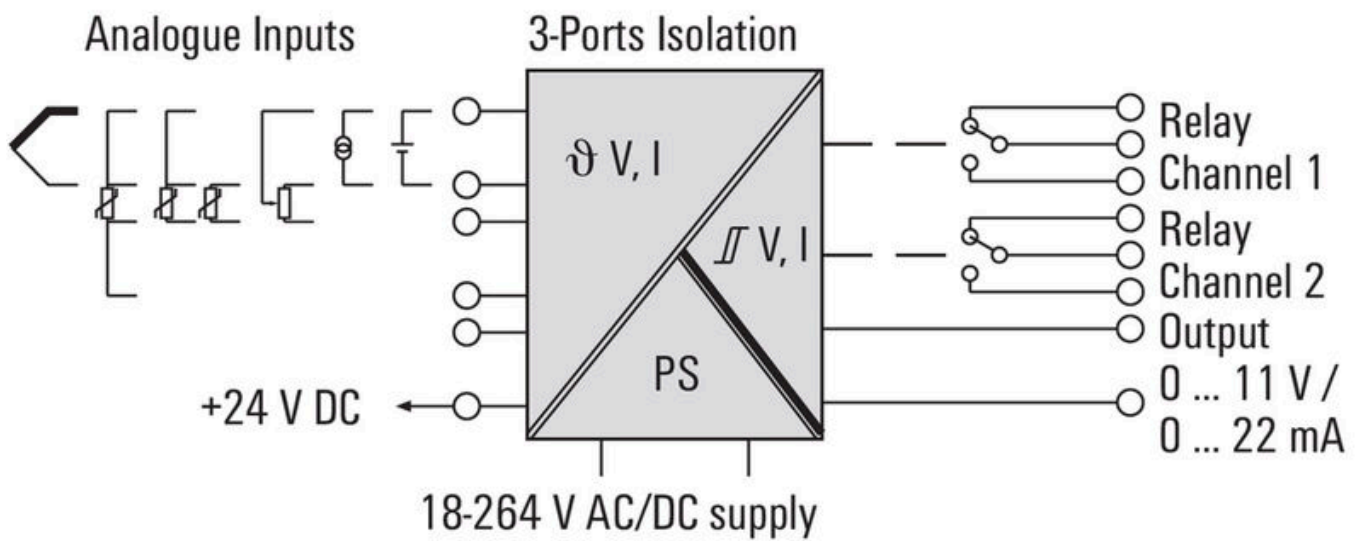


WAS6 TTA EX

Weidmüller Interface GmbH & Co. KG  
Klingenbergstraße 26  
D-32758 Detmold  
Germany

Rysunki

www.weidmueller.com



## WAS6 TTA EX

**Weidmüller Interface GmbH & Co. KG**  
Klingenbergstraße 26  
D-32758 Detmold  
Germany

[www.weidmueller.com](http://www.weidmueller.com)

## Akcesoria

### Adapter do programowania



### Ogólne dane zamówieniowe

Typ	CBX200 USB	Wersja	
Nr zam.	<a href="#">8978580000</a>		
GTIN (EAN)	4032248813759		
Ilość	1 ST		