

VSPC 2CL 24VDC EX

Weidmüller Interface GmbH & Co. KG

Klingenbergstraße 26

D-32758 Detmold

Germany

www.weidmueller.com



Ochrona sygnałów analogowych/pętli prądowej (CL) obejmuje następujące sygnały:

Sygnały z pętli prądowych (analogowe sygnały pomiarowe z czujników przesyłane na duże odległości) 4 – 20 mA, 0 – 20 mA itp. Sygnały dwu-, trzy- oraz czteroprzewodowe, bez wspólnego potencjału odniesienia, np. sygnały wskazujące poziom z czujników napięciowych (sygnały z czujników analogowych przesyłane na małe odległości) 0 – 10 V, PT 100 itp., np. pomiar temperatury. Ochronnik wymienny, z możliwością wsuwania i wyjmowania bez przerw w pracy obwodu; o neutralnej impedancji. Może być testowany przyrządem V-TEST. Wersja z bezmasowym złączem PE dla uniknięcia różnic potencjałów. Możliwość stosowania zgodnie z normą instalacji odgromowych IEC 62305 (D1, C1, C2 i C3). Wbudowana nóżka PE bezpiecznie odprowadza prądy do 20 kA (8/20 μ s) i 2,5 kA (10/350 μ s) do PE. Kodowanie barwne poziomów napięcia w celu szybkiej identyfikacji na panelu. Funkcja bezpieczeństwa poprzez elementy kodujące dla różnych poziomów napięcia.

Ogólne dane zamówieniowe

Wersja	Surge protection for instrumentation and control, without warning function / function indicator
Nr zam.	8953720000
Typ	VSPC 2CL 24VDC EX
GTIN (EAN)	4032248745852
Ilość	1 szt.

VSPC 2CL 24VDC EX

Weidmüller Interface GmbH & Co. KG

Klingenbergstraße 26

D-32758 Detmold

Germany

www.weidmueller.com

Technical data

Dane znamionowe IEC / EN

Liczba biegunów	1	napięcie znamionowe (DC)	24 V
Prąd znamionowy IN	250 mA	Poziom ochrony po stronie wyjścia przewód-przewód 1 kV/μs, zazwyczaj	45 V
Poziom ochrony po stronie wyjścia przewód-PE 1 kV/μs, zazwyczaj	450 V	Poziom ochrony po stronie wyjścia przewód-przewód 8/20 μs, zazwyczaj	45 V
Rezystancja skrośna	2,20 Ω	wytrzymałość napięciowa przy FG względem PE	≥ 500 V
Prąd testu ochrony odgromowej limpuls (10/350 μs) przewód-przewód	2,5 kA	odporność na prąd udarowy D1	1 kA 10/350 μs
odporność na prąd udarowy C1	<1 kA 8/20 μs	odporność na prąd udarowy C3	100 A 10/1000 μs
Prąd testu ochrony odgromowej limpuls (10/350 μs) masa-PE	2,5 kA	zdolność resetowania impulsu	≤ 30 ms
właściwości transmisji sygnałów (-3 dB)	2,3 MHz	Prąd testu ochrony odgromowej limpuls (10/350 μs) przewód-PE	2,5 kA
tryb awarii przeciążeniowej	tryb 2	Prąd wyładowczy Imaks. (8/20μs) masa-10 kA PE	10 kA
Znamionowy prąd obciążenia IL	250 mA	Prąd wyładowczy In (8/20μs) przewód-przewód	2,5 kA
Prąd wyładowczy In (8/20μs) przewód-PE	2,5 kA	Prąd wyładowczy Imaks. (8/20μs) przewód-PE	2 x 10 kA
Prąd wyładowczy Imaks. (8/20μs) przewód-przewód	10 kA	Prąd wyładowczy In (8/20μs) masa-PE	2,5 kA
odporność na prąd udarowy C2	5 kA 8/20 μs		

dane ogólne

Optyczny wskaźnik pracy	Nie	segment	mierzenie - sterowanie - regulowanie
Wykonanie	bez funkcji sygnalizacyjnej / wskaźnika funkcji	Barwny	Jasnoniebieski
Stopień ochrony	IP20	zabezpieczone pętle prądowe	2

koordynacja izolacji zgodnie z EN 50178

Kategoria przepięciowa	III	Stopień zanieczyszczenia	2
------------------------	-----	--------------------------	---

Dalsze szczegóły aprobat

Certyfikat GOST	GOST-Zertifikat - PDF/7950_n1-n4.pdf (application/pdf)
-----------------	--

Dane ogólne

Liczba biegunów	1	Stopień ochrony	IP20
Barwny	Jasnoniebieski		

Dane przyłączeniowe

Rodzaj przyłącza	z możliwością wpięcia do VSPC BASE
------------------	------------------------------------

Wielkości znamionowe IECEx/ATEX/cUL

ATEX - oznaczenie pył	II 1 D Ex ia IIIC T135 °C ... T85 °C Da	ATEX - oznaczenie gaz	II 1 G Ex ia IIC T4... T6 Ga
Certyfikat ATEX	ATEX Certificate	nr certyfikatu (ATEX)	KEMA10ATEX0148X

VSPC 2CL 24VDC EX

Weidmüller Interface GmbH & Co. KG

Klingenbergstraße 26

D-32758 Detmold

Germany

www.weidmueller.com

Technical data

Certyfikat IECEx	IECEX Zertifikat - PDF/ IECEXCertificateDEK.pdf (application/pdf)	IECEX - oznaczenie pył	II 1 D Ex ia IIIC T135 °C ... T85 °C Da
IECEX - oznaczenie gaz	II 1 G Ex ia IIC T4... T6 Ga	Znakowanie EN 60079	Ex ec nC IIC T4 Gc
Certyfikat cUL	cUL Certificate - pdf/ VSPC.PDF (application/ pdf)		

Gwarancja

Czasokres	5 lat
-----------	-------

Ważna informacja

Informacje produktowe	Tryb 2: Stan, w którym część SPD ograniczająca napięcie była zwarta ze względu na bardzo małą impedancję w SPD. Linia jest niesprawna, ale urządzenia pomiarowe są nadal chronione przez obwody krótkiego spięcia.
-----------------------	--

Klasyfikacje

ETIM 8.0	EC000943	ETIM 9.0	EC000943
ETIM 10.0	EC000943	ECLASS 14.0	27-17-15-02
ECLASS 15.0	27-17-15-02		

Karty specyfikacji przetargowych

Długa specyfikacja	Ochronny wtyk przeciwprzepięciowy do zastosowania w połączeniu z elementem bazowym VSPC BASE 2CL FG dla dwóch obsługiwanych bez potencjału ziemi żył podwójnych. Dwustopniowy obwód ochronny składający się z ochrony zgrubnej, rezystorów odprzegających i ochrony dokładnej pomiędzy żyłami sygnałowymi oraz zabezpieczeniem przed napięciem wzdłużnym do ziemi przystosowany do samobezpiecznych obwodów Ex ia. Mechaniczne oznakowanie wtyku do elementu bazowego wg rodzaju obwodu i napięcia znamionowego. Optyczne oznakowanie wtyku ochronnego wg rodzaju obwodu ochronnego i wysokości napięcia. Wtyk ochronny z kołkiem kodującym i przeciwprofilem do elementu bazowego. Możliwość opisu na wtyku.	Krótka specyfikacja	Ochronny wtyk przeciwprzepięciowy do elementu bazowego VSPC BASE 2CL FG, zgrubna ochrona przed napięciem poprzecznym i ochrona dokładna dla dwóch obsługiwanych bez potencjału ziemi żył podwójnych, przystosowany do samobezpiecznych obwodów Ex ia, ochrona zgrubna przed napięciem wzdłużnym do ziemi. Wykonanie: 24 V DC
--------------------	---	---------------------	--

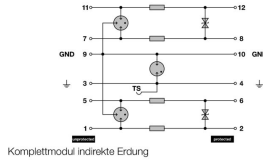
VSPC 2CL 24VDC EX

Weidmüller Interface GmbH & Co. KG
 Klingenbergstraße 26
 D-32758 Detmold
 Germany

Drawings

www.weidmueller.com

Symbol łączenia

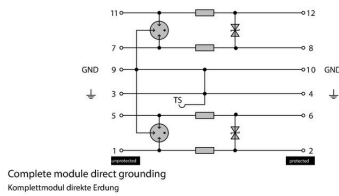


Komplettmodul indirekte Erdung

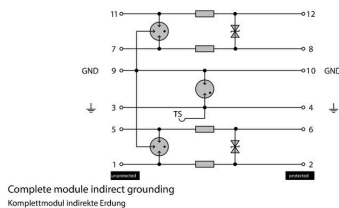
Schematic circuit diagram

Cate- gory	Testing pulse	Surge voltage	Surge current	Pulse	Type
C1	Quick-rising edge	0.5 - 2 kV with 1.2/50 µs	0.25 - 1 kA mit 8/20 µs	300	Surge voltage arrester
C2	Quick-rising edge	2 - 10 kV with 1.2/50 µs	1 - 5 kA mit 8/20 µs	10	Surge voltage arrester
C3	Quick-rising edge	≥ 1 kV with 1 kV/µs	10 - 100 A mit 10/10000 µs	300	Surge voltage arrester
D1	High power	≥ 1 kV	0.5 - 2.5 kA mit 10/350 µs	2	Arrester for lightning current and surge voltages

Discharge capacity



Complete module direct grounding
 Komplettmodul direkte Erdung



Complete module indirect grounding
 Komplettmodul indirekte Erdung

Komplettmodul

VSPC 2CL 24VDC EX

Weidmüller Interface GmbH & Co. KG

Klingenbergstraße 26

D-32758 Detmold

Germany

www.weidmueller.com

Accessories

Urządzenie testowe V-TEST do VSPC



V-TESTPrzyrząd testowy do sprawdzania funkcji ochronnych wtykowego ochronnika przepięciowego serii: PU I, PU II i VSPC. Urządzenie wprowadzające w życie normę IEC 62305 (Kontrola okresowa). Poręczne urządzenie z wbudowanym zestawem akumulatorem do pomiarów na miejscu. Wyświetlanie wyniku na wyświetlaczu LCD. Menu w dwóch językach łącznie z kieszenią ochronną i zasilaczem. Intuicyjne instruowanie użytkownika w języku niemieckim i angielskim. V-TEST to kompaktowe, przenośne urządzenie testowe do wtykowego ochronnika przepięciowego VARITECTOR (VSPC) i ochronnika przepięciowego do zasilania energetycznego PU I i PU II.

Za pomocą urządzenia testowego można sprawdzać funkcję ochronną w ochronniku przepięciowym Weidmüller w terminach kontroli określonych w normie IEC62305-3 (DIN VDE 0185 część 3). W wyświetlaczu z podświetlanym tłem wyświetlany jest wynik pomiaru "OK" lub "nie OK".

Ogólne dane zamówieniowe

Typ	V-TEST	Wersja
Nr zam.	8951860000	Ochrona odgromowa i przeciwprzepięciowa, Przyrząd testowy
GTIN (EAN)	4032248743100	
Ilość	1 ST	

Plus



Dekafix (DEK) jest uniwersalnym oznaczniem do wszystkich przewodów oraz wtyków, a także podzespołów elektronicznych. System jest idealny do krótkich sekwencji numerycznych oraz pasuje do szerokiego asortymentu fabrycznie zadrukowanych oznaczniów.

Paski umożliwiające szybkie instalowanie, wymagające tylko jednej operacji. Druk jest wyraźnie czytelny, kontrastowy i dostępny w różnych szerokościach. Szeroki asortyment oznaczniów gotowych do użycia. Paski umożliwiające szybkie instalowanie. Oznaczniki złącz, pasujące do wszystkich złącz kablowych Weidmüller. Dostępne jako niewypełnione karty MultiCard lub karty ze standardowym nadrukiem. Do nadruku na zamówienie: Prosimy o przesłanie pliku z oprogramowaniem etykietującym M-Print PRO lub M-Print PRO Online (bez instalacji) zgodnie z naszymi specyfikacjami etykietowania.

Ogólne dane zamówieniowe

Typ	DEK 5/5 PLUS MC NE WS	Wersja
Nr zam.	1854490000	Dekafix, Znakowanie zacisków, 5 x 5 mm, Raster w mm (P): 5.00
GTIN (EAN)	4032248393596	Weidmueller, biały
Ilość	1000 ST	

VSPC 2CL 24VDC EX

Weidmüller Interface GmbH & Co. KG

Klingenbergstraße 26

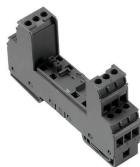
D-32758 Detmold

Germany

www.weidmueller.com

Accessories

Uziemienie pośrednie / bezmasowe przez iskiernik zalecane także do zastosowań EX ia



Podstawowy element ochronników VSPC. Zintegrowana stopka PE w podstawie VSPC BASE o neutralnej wartości impedancji i z uziemieniem pływającym połączenia PE (FG) za pomocą zintegrowanej przerwy przeskołu iskry, bezpiecznie przekazuje prądy wyładowcze do maksymalnej wartości 20 kA (8/20 μ s) i 2,5 kA (10/350 μ s) do PE. Odpowiedni do nieziemionych obwodów sygnałowych.

Ogólne dane zamówieniowe

Typ	VSPC BASE 2CL FG EX	Wersja
Nr zam.	8951820000	Surge protection, Flange-mounted housing, Flange-mounted housing
GTIN (EAN)	4032248743063	
Ilość	1 ST	

Klips mocujący



Przy silnych wibracjach ryglowanie wtykanych odgromników serii VSPC stanowi dodatkowe zabezpieczenie nieprzerwanej styczności.

Ogólne dane zamówieniowe

Typ	VSPC LOCKING CLIP	Wersja
Nr zam.	1317340000	Fastening element, Latches
GTIN (EAN)	4050118121179	
Ilość	100 ST	

VSPC 2CL 24VDC EX

Weidmüller Interface GmbH & Co. KG
Klingenbergstraße 26
D-32758 Detmold
Germany

www.weidmueller.com

Counterpart**Uziemienie pośrednie / bezmasowe przez iskiernik zalecane także do zastosowań EX ia**

Podstawowy element ochronników VSPC. Zintegrowana stopka PE w podstawie VSPC BASE o neutralnej wartości impedancji i z uziemieniem pływającym połączenia PE (FG) za pomocą zintegrowanej przerwy przeskołu iskry, bezpiecznie przekazuje prądy wyładowcze do maksymalnej wartości 20 kA (8/20 μ s) i 2,5 kA (10/350 μ s) do PE. Odpowiedni do nieziemionych obwodów sygnałowych.

Ogólne dane zamówieniowe

Typ	VSPC BASE 2CL FG EX	Wersja
Nr zam.	8951820000	Surge protection, Flange-mounted housing, Flange-mounted housing
GTIN (EAN)	4032248743063	
Ilość	1 ST	