

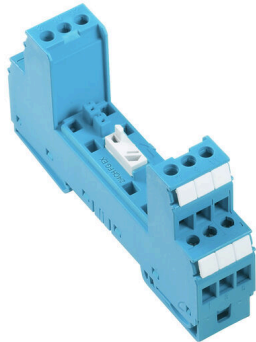
VSPC BASE 2CL FG EX**Weidmüller Interface GmbH & Co. KG**

Klingenbergstraße 26

D-32758 Detmold

Germany

www.weidmueller.com



Podstawowy element ochronników VSPC. Zintegrowana stopka PE w podstawie VSPC BASE o neutralnej wartości impedancji i z uziemieniem pływającym połączenia PE (FG) za pomocą zintegrowanej przerwy przeskoku iskry, bezpiecznie przekazuje prądy wyładowcze do maksymalnej wartości 20 kA (8/20 μ s) i 2,5 kA (10/350 μ s) do PE. Odpowiedni do nieziemionych obwodów sygnałowych.

Ogólne dane zamówieniowe

| | |
|------------|--|
| Wersja | Surge protection, Flange-mounted housing, Flange-mounted housing |
| Nr zam. | 8951820000 |
| Typ | VSPC BASE 2CL FG EX |
| GTIN (EAN) | 4032248743063 |
| Ilość | 1 szt. |

VSPC BASE 2CL FG EX

Weidmüller Interface GmbH & Co. KG

Klingenbergstraße 26

D-32758 Detmold

Germany

www.weidmueller.com

Technical data

Dopuszczenia

Atesty



ROHS

Zgodny

Wymiary i masa

| | | | |
|------------|---------|------------------|-------------|
| Głębokość | 69 mm | Głębokość (cale) | 2.7165 inch |
| Wysokość | 90 mm | Wysokość (cale) | 3.5433 inch |
| Szerokość | 17.8 mm | Szerokość (cale) | 0.7008 inch |
| Masa netto | 75 g | | |

Temperatury

| | | | |
|---------------------------|----------------|----------------------------|----------------|
| Temperatura magazynowania | -40 °C...80 °C | Temperatura eksploatacyjna | -40 °C...70 °C |
| Wilgotność | 5...96 % | | |

Zgodność produktu z wymogami środowiska naturalnego

| | |
|-----------------------------------|--------------------------|
| Status zgodności z dyrektywą RoHS | Zgodne, bez wyłączenia |
| REACH SVHC | Bez SVHC powyżej 0,1 wt% |

dane ochrony przeciwybuchowej

| | | | |
|------------------------|--|-----------------------------------|--|
| ATEX - oznaczenie pył | II 1 D Ex ia IIIC T135 °C ... T85 °C Da | ATEX - oznaczenie gaz | II 1 G Ex ia IIC T4... T6 Ga |
| nr certyfikatu (ATEX) | KEMA10ATEX0148X | IECEx - oznaczenie pył | II 1 D Ex ia IIIC T135 °C ... T85 °C Da |
| IECEx - oznaczenie gaz | II 1 G Ex ia IIC T4... T6 Ga | Indukcyjność wewnętrzna, maks. LI | 0 µH |

Ochrona danych CSA

| | | | |
|-----------------------------------|--------|--------------------------------|------|
| Grupa gazów D | IIA | Grupa gazów A, B | IIC |
| Wejście prądowe, maks. II | 250 mA | Grupa gazów C | IIB |
| Indukcyjność wewnętrzna, maks. LI | 0 µH | Pojemność wewnętrzna, maks. CI | 0 nF |

Dane znamionowe IEC / EN

| | | | |
|---------------------|--|--|---------|
| Prąd upływu przy Un | 0 µA | Styk sygnalizacyjny | Nie |
| Prąd znamionowy IN | 450 mA | Rodzaj napięcia | AC/DC |
| Normy | IEC 61643-21, IEC 62305, DIN EN 60079-0:2009, DIN EN 60079-11:2007, DIN EN 60079-26:2007, DIN EN 61241-11:2006 | wytrzymałość napięciowa przy FG względem PE | ≥ 500 V |

dane ogólne

| | | | |
|-------------------------|----------|---------------------|---|
| Optyczny wskaźnik pracy | Nie | segment | mierzenie - sterowanie - regulowanie |
| Wykonanie | podstawy | Forma konstrukcyjna | Zacisk, różne |
| Klasa palności wg UL 94 | V-0 | Barwny | Jasnoniebieski |
| Stopień ochrony | IP20 | Szyba montażowa | TS 35, TS 35 x 7.5 |

VSPC BASE 2CL FG EX

Weidmüller Interface GmbH & Co. KG

Klingenbergstraße 26

D-32758 Detmold

Germany

www.weidmueller.com

Technical data

koordynacja izolacji zgodnie z EN 50178

| | | | |
|------------------------|-----|--------------------------|---|
| Kategoria przepięciowa | III | Stopień zanieczyszczenia | 2 |
|------------------------|-----|--------------------------|---|

Dalsze szczegóły aprobat

| | |
|-----------------|--|
| Certyfikat GOST | GOST-Zertifikat - PDF/7950_n1-n4.pdf (application/pdf) |
|-----------------|--|

Dane elektryczne

| | |
|-----------------|-------|
| Rodzaj napięcia | AC/DC |
|-----------------|-------|

Dane ogólne

| | | | |
|-----------------|------|--------|----------------|
| Stopień ochrony | IP20 | Barwny | Jasnoniebieski |
|-----------------|------|--------|----------------|

Dane przyłączeniowe

| | | | |
|---|---------------------|---|---------------------|
| Długość odizolowania | 7 mm | Rodzaj przyłącza | złącze śrubowe |
| Długość usunięcia izolacji przyłącza pomiarowego | 7 mm | Moment obrotowy dociągający, min. | 0.5 Nm |
| Moment obrotowy dociągający, maks. | 0.8 Nm | Zakres zaciskania, min. | 0.5 mm ² |
| Zakres zaciskania, maks. | 4 mm ² | Przekrój przyłącza przewodu, jednodrutowy, min. | 0.5 mm ² |
| Przekrój przyłącza przewodu, jednodrutowy, max. | 4 mm ² | Przekrój przyłącza przewodu, z cienkiego 2.5 mm ² drutu, maks. | |
| przekrój przyłącza przewodu, cienkodrutowy, AEH (DIN 46228-1), min. | 0.5 mm ² | przekrój przyłącza przewodu, cienkodrutowy, AEH (DIN 46228-1), maks. | 2.5 mm ² |
| Maks. przekrój przyłącza, przewód wielodrutowy, min. | 0.5 mm ² | Maks. przekrój przyłącza, przewód wielodrutowy, maks. | 2.5 mm ² |
| Wielkość ostrza | 0,6 x 3,5 mm | | |

Wielkości znamionowe IECEx/ATEX/cUL

| | | | |
|------------------------|--|------------------------|--|
| ATEX - oznaczenie pył | II 1 D Ex ia IIIC T135 °C ... T85 °C Da | ATEX - oznaczenie gaz | II 1 G Ex ia IIC T4... T6 Ga |
| Certyfikat ATEX | ATEX Certificate | nr certyfikatu (ATEX) | KEMA10ATEX0148X |
| Certyfikat IECEx | IECEX Zertifikat - PDF/IECEXCertificateDEK.pdf (application/pdf) | IECEX - oznaczenie pył | II 1 D Ex ia IIIC T135 °C ... T85 °C Da |
| IECEX - oznaczenie gaz | II 1 G Ex ia IIC T4... T6 Ga | Certyfikat cUL | cUL Certificate - pdf/VSPC.PDF (application/pdf) |

Klasyfikacje

| | | | |
|-------------|-------------|-------------|-------------|
| ETIM 8.0 | EC000472 | ETIM 9.0 | EC000472 |
| ETIM 10.0 | EC000472 | ECLASS 14.0 | 27-17-15-91 |
| ECLASS 15.0 | 27-17-15-91 | | |

Karty specyfikacji przetargowych

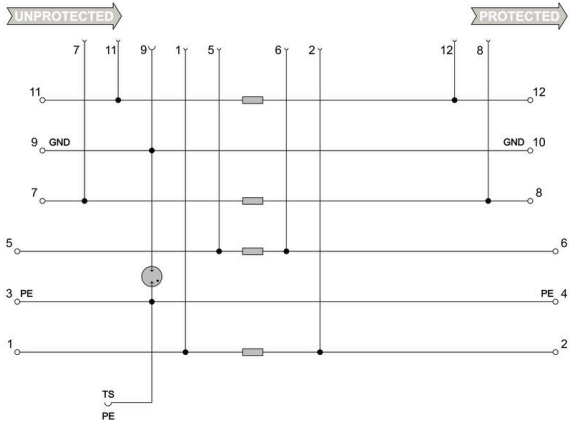
| | | | |
|--------------------|---|---------------------|--|
| Długa specyfikacja | Element bazowy dla dwóch obsługiwanych bez potencjału ziemi żył podwójnych. Montaż elementu bazowego jest | Krótką specyfikacja | Element bazowy do umieszczenia wtyku ochronnego dla dwóch obsługiwanych bez potencjału ziemi |
|--------------------|---|---------------------|--|

Technical data

jednocześnie stworzeniem iskiernika do uziemienia o wysokiej wartości omowej pomiędzy szyną nośną (ziemia) i potencjałem odniesienia (masa) obwodu zabezpieczającego. Mechaniczne kodowanie od elementu bazowego do wtyku wg rodzaju obwodu i napięcia znamionowego. Element bazowy samokodujący przy pierwszym podłączeniu wtyku ochronnego. Możliwość opisu na wszystkich zaciskach przyłączeniowych

żył podwójnych z pośrednim uziemieniem. Przystosowane do aplikacji ATEX.

Symbol łączenia



Circuit diagram

| Cate- gory | Testing pulse | Surge voltage | Surge current | Pulse | Type |
|------------|-------------------|---------------------------|----------------------------|-------|---|
| C1 | Quick-rising edge | 0.5 - 2 kV with 1.2/50 µs | 0.25 - 1 kA mit 8/20 µs | 300 | Surge voltage arrester |
| C2 | Quick-rising edge | 2 - 10 kV with 1.2/50 µs | 1 - 5 kA mit 8/20 µs | 10 | Surge voltage arrester |
| C3 | Quick-rising edge | ≥ 1 kV with 1 kV/µs | 10 - 100 A mit 10/10000 µs | 300 | Surge voltage arrester |
| D1 | High power | ≥ 1 kV | 0.5 - 2.5 kA mit 10/350 µs | 2 | Arrester for lightning current and surge voltages |

Discharge capacity

VSPC BASE 2CL FG EX

Weidmüller Interface GmbH & Co. KG
Klingenbergstraße 26
D-32758 Detmold
Germany

www.weidmueller.com

Accessories

Moduł uziemiający



Możliwe stosowanie do odkładania nieprzyporzakowanych żył Można go używać podczas uruchamiania i konserwacji Uziemienie wszystkich przewodów czujników podłączonych do VSPC Możliwość nasadzenia na wszystkie cokoły VSPC

Ogólne dane zamówieniowe

| | | | |
|------------|----------------------------|--|--|
| Typ | VSPC GROUND | Wersja | |
| Nr zam. | 8924680000 | Adapter, without warning function / function indicator | |
| GTIN (EAN) | 4032248696321 | | |
| Ilość | 1 ST | | |

Wkrętaki z końcówką płaską



Wkrętak do śrub rowkowych z końcówką okrągłą, SD DIN 5265, ISO 2380/2, uchwyt zgodny z DIN 5264, ISO 2380/1, końcówka Chrom Top, rękojeść SoftFinish

Ogólne dane zamówieniowe

| | | | |
|------------|----------------------------|------------------|--|
| Typ | SDS 0.6X3.5X200 | Wersja | |
| Nr zam. | 9010110000 | Wkrętak, Wkrętak | |
| GTIN (EAN) | 4032248300754 | | |
| Ilość | 1 ST | | |

VSPC BASE 2CL FG EX

Weidmüller Interface GmbH & Co. KG

Klingenbergstraße 26

D-32758 Detmold

Germany

Accessories

www.weidmueller.com

Plus



Dekafix (DEK) jest uniwersalnym oznaczniakiem do wszystkich przewodów oraz wtyków, a także podzespołów elektronicznych. System jest idealny do krótkich sekwencji numerycznych oraz pasuje do szerokiego asortymentu fabrycznie zadrukowanych oznaczniaków.

Paski umożliwiające szybkie instalowanie, wymagające tylko jednej operacji. Druk jest wyraźnie czytelny, kontrastowy i dostępny w różnych szerokościach.

Szeroki asortyment oznaczniaków gotowych do użycia Paski umożliwiające szybkie instalowanie Oznaczniaki złącz, pasujące do wszystkich złącz kablowych Weidmüller Dostępne jako niewypełnione karty MultiCard lub karty ze standardowym nadrukiem Do nadruku na zamówienie: Prosimy o przesłanie pliku z oprogramowaniem etykietującym M-Print PRO lub M-Print PRO Online (bez instalacji) zgodnie z naszymi specyfikacjami etykietowania.

Ogólne dane zamówieniowe

| | | |
|------------|----------------------------|---|
| Typ | DEK 5/5 PLUS MC NE WS | Wersja |
| Nr zam. | 1854490000 | Dekafix, Znakowanie zacisków, 5 x 5 mm, Raster w mm (P): 5.00 |
| GTIN (EAN) | 4032248393596 | Weidmueller, biały |
| Ilość | 1000 ST | |