

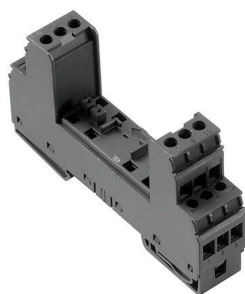
VSPC BASE 2/4CH FG R**Weidmüller Interface GmbH & Co. KG**

Klingenbergstraße 26

D-32758 Detmold

Germany

www.weidmueller.com



Podstawowy element ochronników VSPC. Zintegrowana stopka PE w podstawie VSPC BASE o neutralnej wartości impedancji i z uziemieniem pływającym połączenia PE (FG) za pomocą zintegrowanej przerwy przeskoku iskry, bezpiecznie przekazuje prądy wyładowcze do maksymalnej wartości 20 kA (8/20 μ s) i 2,5 kA (10/350 μ s) do PE. Odpowiedni do nieziemionych obwodów sygnałowych.

Ogólne dane zamówieniowe

Wersja	Ochrona przeciwprzebieciowa, Część dolna, podstawy
Nr zam.	895180000
Typ	VSPC BASE 2/4CH FG R
GTIN (EAN)	4032248743049
Ilość	1 szt.

VSPC BASE 2/4CH FG R

Weidmüller Interface GmbH & Co. KG

Klingenbergstraße 26

D-32758 Detmold

Germany

www.weidmueller.com

Dane techniczne

Dopuszczenia

Atesty



ROHS	Zgodny
UL File Number Search	Witryna UL
Nr certyfikatu (UL)	E311081

Wymiary i masa

Głębokość	69 mm	Głębokość (cale)	2.7165 inch
Wysokość	98 mm	Wysokość (cale)	3.8583 inch
Szerokość	17.8 mm	Szerokość (cale)	0.7008 inch
Masa netto	76 g		

Temperatury

Temperatura magazynowania	-40 °C...80 °C	Temperatura eksploatacyjna	-40 °C...70 °C
Wilgotność	5...96 %		

Zgodność produktu z wymogami środowiska naturalnego

Status zgodności z dyrektywą RoHS	Zgodne, z wyłączeniem
Wyłączenie RoHS (w przypadkach, w których ma to zastosowanie / jest znane)	6c, 7cl
REACH SVHC	Lead 7439-92-1
SCIP	5047b468-d57a-4a1c-8363-2ff1629067e4

dane znamionowe UL

Nr certyfikatu (UL)	E311081	Certyfikat UL	UL 497b Certificate - PDF/ E311081VOL1SEC2.pdf (application/pdf)
---------------------	---------	---------------	--

Ochrona danych CSA

Grupa gazów D	IIA	Grupa gazów A, B	IIC
Wejście prądowe, maks. II	300 mA	Grupa gazów C	IIB
Indukcyjność wewnętrzna, maks. LI	0 µH		

Dane znamionowe IEC / EN

Prąd upływu przy Un	0 µA	Styk sygnalizacyjny	UN 250 V AC 0,1 A 1CO przy VSPC R z VSPC CONTROL UNIT
Prąd znamionowy IN	10 A	Rodzaj napięcia	AC/DC
Normy	IEC 61643-21, IEC 62305, DIN EN 60079-0:2009, DIN EN 60079-11:2007, DIN EN 60079-26:2007, DIN EN 61241-11:2006	wytrzymałość napięciowa przy FG względem PE	≥ 500 V

VSPC BASE 2/4CH FG R

Weidmüller Interface GmbH & Co. KG

Klingenbergstraße 26

D-32758 Detmold

Germany

www.weidmueller.com

Dane techniczne

dane ogólne

Optyczny wskaźnik pracy	Nie	segment	mierzenie - sterowanie - regulowanie
Wykonanie	podstawy	Forma konstrukcyjna	Zacisk, różne
Klasa palności wg UL 94	V-0	Barwny	czarny
Stopień ochrony	IP20	Szyna montażowa	TS 35, TS 35 x 7.5

dane przyłącza komunikacja bezprzewodowa

przekrój przyłącza przewodu, jednodrutowy, min.	0.5 mm ²	długość zdejmowanej izolacji	6 mm
rodzaj przyłącza	złącze śrubowe	przekrój przyłącza przewodu, jednodrutowy, maks.	1.5 mm ²
moment dokręcający maks.	0.2 Nm		

koordynacja izolacji zgodnie z EN 50178

Kategoria przepięciowa	III	Stopień zanieczyszczenia	2
------------------------	-----	--------------------------	---

Dalsze szczegóły aprobat

Certyfikat GOST	GOST-Zertifikat - PDF/7950_n1-n4.pdf (application/pdf)		
-----------------	--	--	--

Dane elektryczne

Rodzaj napięcia	AC/DC		
-----------------	-------	--	--

Dane ogólne

Stopień ochrony	IP20	Barwny	czarny
-----------------	------	--------	--------

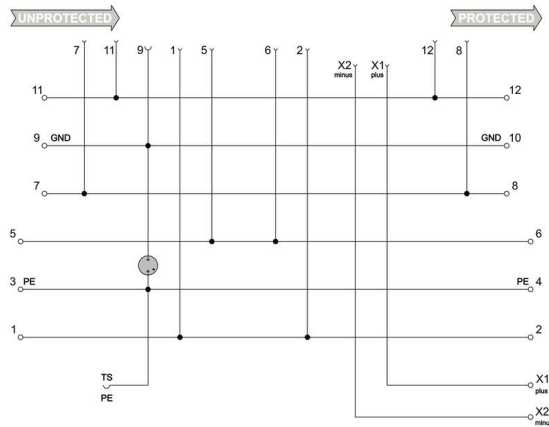
Dane przyłączeniowe

Długość odizolowania	7 mm	Rodzaj przyłącza	złącze śrubowe
Długość usunięcia izolacji przyłącza pomiarowego	7 mm	Moment obrotowy dociągający, min.	0.5 Nm
Moment obrotowy dociągający, maks.	0.8 Nm	Zakres zaciskania, min.	0.5 mm ²
Zakres zaciskania, maks.	4 mm ²	Przekrój przyłącza przewodu, jednodrutowy, min.	0.5 mm ²
Przekrój przyłącza przewodu, jednodrutowy, max.	4 mm ²	Przekrój przyłącza przewodu, z cienkiego drutu, maks.	2.5 mm ²
przekrój przyłącza przewodu, cienkodrutowy, AEH (DIN 46228-1), min.	0.5 mm ²	przekrój przyłącza przewodu, cienkodrutowy, AEH (DIN 46228-1), maks.	2.5 mm ²
Maks. przekrój przyłącza, przewód wielodrutowy, min.	0.5 mm ²	Maks. przekrój przyłącza, przewód wielodrutowy, maks.	2.5 mm ²
Wielkość ostrza	0,6 x 3,5 mm		

Klasyfikacje

ETIM 8.0	EC000472	ETIM 9.0	EC000472
ETIM 10.0	EC000472	ECLASS 14.0	27-17-15-91
ECLASS 15.0	27-17-15-91		

Symbol łączenia



Circuit diagram

Cate- gory	Testing pulse	Surge voltage	Surge current	Pulse Type
C1	Quick-rising edge	0.5 - 2 kV with 1.2/50 μ s	0.25 - 1 kA mit 8/20 μ s	300 Surge voltage arrester
C2	Quick-rising edge	2 - 10 kV with 1.2/50 μ s	1 - 5 kA mit 8/20 μ s	10 Surge voltage arrester
C3	Quick-rising edge	\geq 1 kV with 1 kV/ μ s	10 - 100 A mit 10/10000 μ s	300 Surge voltage arrester
D1	High power	\geq 1 kV	0.5 - 2.5 kA mit 10/350 μ s	2 Arrester for lightning current and surge voltages

Discharge capacity

VSPC BASE 2/4CH FG R

Weidmüller Interface GmbH & Co. KG
Klingenbergstraße 26
D-32758 Detmold
Germany

www.weidmueller.com

Akcesoria

Jednostka zasilająca i sygnalizacyjna do ograniczników VSPC R



Jednostka zgłaszająca do wszystkich VSPC ze wskaźnikiem statusu Zgłaszanie pęknięcia przewodu / przerwania sygnału Zasilanie 20...31 V DC Bezpotencjałowy styk przełączny Sygnalizacja funkcji czerwonym / zielonym LED Różna sygnalizacja komunikatów o działaniu

Ogólne dane zamówieniowe

Typ	VSPC CONTROL UNIT 24VDC	Wersja	
Nr zam.	8972270000	Ochrona przeciwprzepięciowa mierzenie - sterowanie - regulacja, z funkcją sygnalizacyjną / wskaźnikiem funkcji	
GTIN (EAN)	4032248793488		
Ilość	1 ST		

Moduł uziemiający



Możliwe stosowanie do odkładania nieprzyporządkowanych żył Można go używać podczas uruchamiania i konserwacji Uziemienie wszystkich przewodów czujników podłączonych do VSPC Możliwość nasadzenia na wszystkie cokoły VSPC

Ogólne dane zamówieniowe

Typ	VSPC GROUND	Wersja	
Nr zam.	8924680000	Adapter, bez funkcji sygnalizacyjnej / wskaźnika funkcji	
GTIN (EAN)	4032248696321		
Ilość	1 ST		

Wkrętaki z końcówką płaską



Wkrętak do śrub rowkowych z końcówką okrągłą, SD DIN 5265, ISO 2380/2, uchwyt zgodny z DIN 5264, ISO 2380/1, końcówka Chrom Top, rękójść SoftFinish

Ogólne dane zamówieniowe

Typ	SDS 0.6X3.5X200	Wersja	
Nr zam.	9010110000	Wkrętak, Wkrętak	
GTIN (EAN)	4032248300754		
Ilość	1 ST		

VSPC BASE 2/4CH FG R

Weidmüller Interface GmbH & Co. KG

Klingenbergstraße 26

D-32758 Detmold

Germany

www.weidmueller.com

Akcesoria

Typ	SDS 0.4X2.0X60	Wersja
Nr zam.	9037160000	Wkrętak, Wkrętak
GTIN (EAN)	4032248171613	
Ilość	1 ST	

Plus



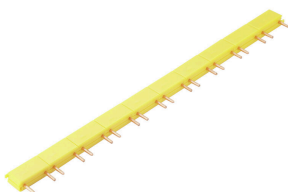
Dekafix (DEK) jest uniwersalnym oznaczniakiem do wszystkich przewodów oraz wtyków, a także podzespołów elektronicznych. System jest idealny do krótkich sekwencji numerycznych oraz pasuje do szerokiego asortymentu fabrycznie zadrukowanych oznaczników.

Paski umożliwiające szybkie instalowanie, wymagające tylko jednej operacji. Druk jest wyraźnie czytelny, kontrastowy i dostępny w różnych szerokościach. Szeroki asortyment oznaczników gotowych do użycia Paski umożliwiające szybkie instalowanie Oznaczniki złącz, pasujące do wszystkich złącz kablowych Weidmüller Dostępne jako niewypełnione karty MultiCard lub karty ze standardowym nadrukiem Do nadruku na zamówienie: Prosimy o przesłanie pliku z oprogramowaniem etykietującym M-Print PRO lub M-Print PRO Online (bez instalacji) zgodnie z naszymi specyfikacjami etykietowania.

Ogólne dane zamówieniowe

Typ	DEK 5/5 PLUS MC NE WS	Wersja
Nr zam.	1854490000	Dekafix, Znakowanie zacisków, 5 x 5 mm, Raster w mm (P): 5.00
GTIN (EAN)	4032248393596	Weidmueller, biały
Ilość	1000 ST	

mostki poprzeczne



Szybka instalacja mostka pomiędzy stykami sygnałowymi VSPC. Indywidualnie rozdzielane mostki poprzeczne dla funkcji komunikacyjnej maksymalnie 10 VSPC R.

Ogólne dane zamówieniowe

Typ	QB 17,8/2	Wersja
Nr zam.	1309470000	
GTIN (EAN)	4050118111934	
Ilość	90 ST	