

VSPC 2CL 12VDC R

Weidmüller Interface GmbH & Co. KG

Klingenbergstraße 26

D-32758 Detmold

Germany

www.weidmueller.com



Ochrona sygnałów analogowych/pętli prądowej (CL)

obejmuje następujące sygnały:

Sygnały z pętli prądowych (analogowe sygnały pomiarowe z czujników przesyłane na duże odległości) 4 – 20 mA, 0 – 20 mA itp. Sygnały dwu-, trzy- oraz czteroprzewodowe, bez wspólnego potencjału odniesienia, np. sygnały wskazujące poziom z czujników napięciowych (sygnały z czujników analogowych przesyłane na małe odległości) 0 – 10 V, PT 100 itp., np. pomiar temperatury. Ochronnik wymienny, z możliwością wsuwania i wyjmowania bez przerw w pracy obwodu; o neutralnej impedancji. Może być testowany przyrządem V-TEST. Wersja z bezmasowym złączem PE dla uniknięcia różnic potencjałów. Możliwość stosowania zgodnie z normą instalacji odgromowych IEC 62305 (D1, C1, C2 i C3). Wbudowana nóżka PE bezpiecznie odprowadza prądy do 20 kA (8/20 μ s) i 2,5 kA (10/350 μ s) do PE. Kodowanie barwne poziomów napięcia w celu szybkiej identyfikacji na panelu. Funkcja bezpieczeństwa poprzez elementy kodujące dla różnych poziomów napięcia.

Ogólne dane zamówieniowe

Wersja	Surge protection for instrumentation and control, with warning function / function indicator
Nr zam.	8951470000
Typ	VSPC 2CL 12VDC R
GTIN (EAN)	4032248742714
Ilość	1 szt.

VSPC 2CL 12VDC R

Weidmüller Interface GmbH & Co. KG

Klingenbergstraße 26

D-32758 Detmold

Germany

Dane techniczne

www.weidmueller.com

Dopuszczenia

Atesty



ROHS	Zgodny
UL File Number Search	Witryna UL
Nr certyfikatu (UL)	E311081

Wymiary i masa

Głębokość	69 mm	Głębokość (cale)	2.7165 inch
Wysokość	98 mm	Wysokość (cale)	3.8583 inch
Szerokość	17.8 mm	Szerokość (cale)	0.7008 inch
Masa netto	47 g		

Temperatury

Temperatura magazynowania	-40 °C...80 °C	Temperatura otoczenia	-40 °C...70 °C
Temperatura eksploatacyjna	-40 °C...70 °C	Wilgotność	5...96 %

Prawdopodobieństwo usterki

SIL zgodnie z normą IEC 61508	3	MTTF	2537 a
SFF	95.27 %	λges	45
PFH w 1*10 ⁻⁹ 1/h	3.7		

Zgodność produktu z wymogami środowiska naturalnego

Status zgodności z dyrektywą RoHS	Zgodne, z wyłączeniem
Wyłączenie RoHS (w przypadkach, w których ma to zastosowanie / jest znane)	7a, 7cl
REACH SVHC	Lead 7439-92-1
SCIP	71e97bb7-979f-4330-94c0-20c629bb05e3

dane znamionowe UL

Nr certyfikatu (UL)	E311081	Certyfikat UL	UL 497b Certificate - PDF/ E311081VOL1SEC2.pdf (application/pdf)
---------------------	---------	---------------	--

Ochrona danych CSA

Grupa gazów D	IIA	Grupa gazów A, B	IIC
Grupa gazów C	IIB	Indukcyjność wewnętrzna, maks. LI	0 μH
Pojemność wewnętrzna, maks. CI	2 nF		

Dane znamionowe IEC / EN

Liczba biegunów	1	Styk sygnalizacyjny	250 V 1A 1CO
Prąd znamionowy IN	450 mA	Poziom ochrony po stronie wyjścia przewód-przewód 1 kV/μs, zazwyczaj	25 V
Poziom ochrony po stronie wyjścia przewód-PE 1 kV/μs, zazwyczaj	450 V	Poziom ochrony po stronie wyjścia przewód-przewód 8/20 μs, zazwyczaj	25 V
poziom ochrony UP żyła - żyła	25 V	poziom ochrony UP żyła - PE	450 V

VSPC 2CL 12VDC R

Weidmüller Interface GmbH & Co. KG

Klingenbergstraße 26

D-32758 Detmold

Germany

www.weidmueller.com

Dane techniczne

Rodzaj napięcia	DC	Zabezpieczenie bezpiecznikowe	0,5 A
Rezystancja skrośna	2,20 Ω	klasa wymagań wg IEC 61643-21	C1, C2, C3, D1
Prąd testu ochrony odgromowej limpuls (10/350 μs) przewód-przewód	2,5 kA	odporność na prąd udarowy D1	2,5 kA 10/350 μs
odporność na prąd udarowy C1	<1 kA 8/20 μs	odporność na prąd udarowy C3	100 A 10/1000 μs
Prąd testu ochrony odgromowej limpuls (10/350 μs) masa-PE	2,5 kA	zdolność resetowania impulsu	≤ 20 ms
właściwości transmisji sygnałów (-3 dB)	1,7 MHz	Prąd testu ochrony odgromowej limpuls (10/350 μs) przewód-PE	2,5 kA
tryb awarii przeciążeniowej	tryb 2	Prąd wyładowczy Imaks. (8/20μs) masa-10 kA PE	10 kA
Znamionowy prąd obciążenia IL	450 mA	Prąd wyładowczy In (8/20μs) przewód-przewód	2,5 kA
Prąd wyładowczy In (8/20μs) przewód-PE	2,5 kA	Prąd wyładowczy Imaks. (8/20μs) przewód-PE	2 x 10 kA
Prąd wyładowczy Imaks. (8/20μs) przewód-przewód	10 kA	Prąd wyładowczy In (8/20μs) masa-PE	2,5 kA
odporność na prąd udarowy C2	5 kA 8/20 μs		

dane ogólne

Optyczny wskaźnik pracy	zielona = OK, czerwona = uszkodzony odgromnik - wymienić.	segment	mierzenie - sterowanie - regulowanie
Wykonanie	z funkcją sygnalizacyjną / wskaźnikiem funkcji	Barwny	pomarańczowy
Stopień ochrony	IP20	zabezpieczone pętle prądowe	2

koordynacja izolacji zgodnie z EN 50178

Kategoria przepięciowa	III	Stopień zanieczyszczenia	2
------------------------	-----	--------------------------	---

Dalsze szczegóły aprobat

Certyfikat GOST	GOST-Zertifikat - PDF/7950_n1-n4.pdf (application/pdf)
-----------------	--

Dane elektryczne

Rodzaj napięcia	DC
-----------------	----

Dane ogólne

Liczba biegunów	1	Stopień ochrony	IP20
Barwny	pomarańczowy		

Dane przyłączeniowe

Rodzaj przyłącza	z możliwością wpięcia do VSPC BASE
------------------	------------------------------------

Wielkości znamionowe IECEx/ATEX/cUL

Certyfikat cUL	cUL Certificate - pdf/ VSPC.PDF (application/pdf)
----------------	---

Dane techniczne**Gwarancja**

Czasokres	5 lat
-----------	-------

Ważna informacja

Informacje produktowe	Tryb 2: Stan, w którym część SPD ograniczająca napięcie była zwarta ze względu na bardzo małą impedancję w SPD. Linia jest niesprawna, ale urządzenia pomiarowe są nadal chronione przez obwody krótkiego spięcia.
-----------------------	--

Klasyfikacje

ETIM 8.0	EC000943	ETIM 9.0	EC000943
ETIM 10.0	EC000943	ECLASS 14.0	27-17-15-01
ECLASS 15.0	27-17-15-01		

VSPC 2CL 12VDC R

Weidmüller Interface GmbH & Co. KG
 Klingenbergstraße 26
 D-32758 Detmold
 Germany

Rysunki

www.weidmueller.com

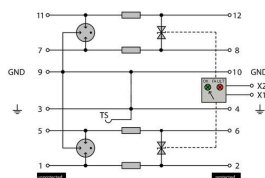
Symbol łączenia



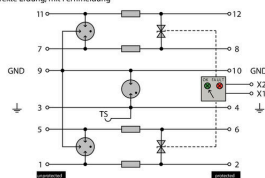
Circuit diagram

Cate- gory	Testing pulse	Surge voltage	Surge current	Pulse	Type
C1	Quick-rising edge	0.5 - 2 kV with 1.2/50 µs	0.25 - 1 kA mit 8/20 µs	300	Surge voltage arrester
C2	Quick-rising edge	2 - 10 kV with 1.2/50 µs	1 - 5 kA mit 8/20 µs	10	Surge voltage arrester
C3	Quick-rising edge	≥ 1 kV with 1 kV/µs	10 - 100 A mit 10/10000 µs	300	Surge voltage arrester
D1	High power	≥ 1 kV mit 10/350 µs	0.5 - 2.5 kA 2	2	Arrester for lightning current and surge voltages

Discharge capacity



Complete module direct grounding, with remote signalling
 Komplettnodul direkte Erdung, mit Fernmeldung



Complete module indirect grounding, with remote signalling
 Komplettnodul indirekte Erdung, mit Fernmeldung

Komplettnodul

VSPC 2CL 12VDC R

Weidmüller Interface GmbH & Co. KG

Klingenbergstraße 26

D-32758 Detmold

Germany

www.weidmueller.com

Akcesoria

Jednostka zasilająca i sygnalizacyjna do ograniczników VSPC R



Jednostka zgłaszająca do wszystkich VSPC ze wskaźnikiem statusu Zgłaszanie pęknięcia przewodu / przerwania sygnału Zasilanie 20...31 V DC Bezpotencjałowy styk przełączny Sygnalizacja funkcji czerwonym / zielonym LED Różna sygnalizacja komunikatów o działaniu

Ogólne dane zamówieniowe

Typ	VSPC CONTROL UNIT 24VDC	Wersja
Nr zam.	8972270000	Surge protection for instrumentation and control, with warning
GTIN (EAN)	4032248793488	function / function indicator
Ilość	1 ST	

Urządzenie testowe V-TEST do VSPC



V-TESTPrzyrząd testowy do sprawdzania funkcji ochronnych wtykowego ochronnika przepięciowego serii: PU I, PU II i VSPCUrządzenie wprowadzające w życie normę IEC 62305 (Kontrola okresowa)Poręczne urządzenie z wbudowanym zestawem akumulatorem do pomiarów na miejscuWyświetlanie wyniku na wyświetlaczu LCDMenu w dwóch językachłączenie z kieszenią ochronną i zasilaczemIntuicyjne instruowanie użytkownika w języku niemieckim i angielskimV-TEST to kompaktowe, przenośne urządzenie testowe do wtykowego ochronnika przepięciowego VARITECTOR (VSPC) i ochronnika przepięciowego do zasilania energetycznego PU I i PU II.

Za pomocą urządzenia testowego można sprawdzać funkcję ochronną w ochronniku przepięciowym Weidmüller w terminach kontroli określonych w normie IEC62305-3 (DIN VDE 0185 część 3). W wyświetlaczu z podświetlanym tłem wyświetlany jest wynik pomiaru "OK" lub "nie OK".

Ogólne dane zamówieniowe

Typ	V-TEST	Wersja
Nr zam.	8951860000	Ochrona odgromowa i przeciwprzepięciowa, Przyrząd testowy
GTIN (EAN)	4032248743100	
Ilość	1 ST	

VSPC 2CL 12VDC R

Weidmüller Interface GmbH & Co. KG

Klingenbergstraße 26

D-32758 Detmold

Germany

www.weidmueller.com

Akcesoria

Plus



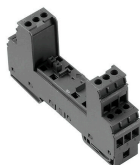
Dekafix (DEK) jest uniwersalnym oznaczniakiem do wszystkich przewodów oraz wtyków, a także podzespołów elektronicznych. System jest idealny do krótkich sekwencji numerycznych oraz pasuje do szerokiego asortymentu fabrycznie zadrukowanych oznaczniaków.

Paski umożliwiające szybkie instalowanie, wymagające tylko jednej operacji. Druk jest wyraźnie czytelny, kontrastowy i dostępny w różnych szerokościach. Szeroki asortyment oznaczniaków gotowych do użycia Paski umożliwiające szybkie instalowanie Oznaczniaki złącz, pasujące do wszystkich złącz kablowych Weidmüller Dostępne jako niewypełnione karty MultiCard lub karty ze standardowym nadrukiem Do nadruku na zamówienie: Prosimy o przesłanie pliku z oprogramowaniem etykietującym M-Print PRO lub M-Print PRO Online (bez instalacji) zgodnie z naszymi specyfikacjami etykietowania.

Ogólne dane zamówieniowe

Typ	DEK 5/5 PLUS MC NE WS	Wersja
Nr zam.	1854490000	Dekafix, Znakowanie zacisków, 5 x 5 mm, Raster w mm (P): 5.00
GTIN (EAN)	4032248393596	Weidmueller, biały
Ilość	1000 ST	

Uziemienie bezpośrednie



Element bazowy do ograniczników wtykowych VSPC, wbudowana nóżka PE w cokole neutralnego dla impedancji VSPC BASE bezpiecznie odprowadza prądy do 20 kA (8/20 μ s) i 2,5 kA (10/350 μ s) do PE.

Ogólne dane zamówieniowe

Typ	VSPC BASE 2CL R	Wersja
Nr zam.	8951710000	Surge protection, Flange-mounted housing, Flange-mounted housing
GTIN (EAN)	4032248742950	
Ilość	1 ST	

VSPC 2CL 12VDC R

Weidmüller Interface GmbH & Co. KG

Klingenbergstraße 26

D-32758 Detmold

Germany

www.weidmueller.com

Akcesoria

Klips mocujący

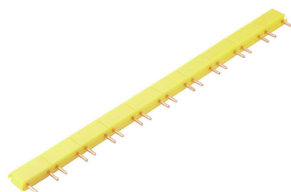


Przy silnych wibracjach ryglowanie wtykanych odgromników serii VSPC stanowi dodatkowe zabezpieczenie nieprzerwanej styczności.

Ogólne dane zamówieniowe

Typ	VSPC LOCKING CLIP	Wersja
Nr zam.	1317340000	Fastening element, Latches
GTIN (EAN)	4050118121179	
Ilość	100 ST	

mostki poprzeczne



Szybka instalacja mostka pomiędzy stykami sygnałowymi VSPC. Indywidualnie rozdzielane mostki poprzeczne dla funkcji komunikacyjnej maksymalnie 10 VSPC R.

Ogólne dane zamówieniowe

Typ	QB 17,8/2	Wersja
Nr zam.	1309470000	
GTIN (EAN)	4050118111934	
Ilość	90 ST	

VSPC 2CL 12VDC R

Weidmüller Interface GmbH & Co. KG
Klingenbergstraße 26
D-32758 Detmold
Germany

www.weidmueller.com

Elementy współpracujące

Uziemienie bezpośrednie



Element bazowy do ograniczników wtykowych VSPC, wbudowana nóżka PE w cokole neutralnego dla impedancji VSPC BASE bezpiecznie odprowadza prądy do 20 kA (8/20 μ s) i 2,5 kA (10/350 μ s) do PE.

Ogólne dane zamówieniowe

Typ	VSPC BASE 2CL R	Wersja
Nr zam.	8951710000	Surge protection, Flange-mounted housing, Flange-mounted housing
GTIN (EAN)	4032248742950	
Ilość	1 ST	

Uziemienie pośrednie / bezmasowe przez iskiernik zalecane także do zastosowań EX ia



Podstawowy element ochronników VSPC. Zintegrowana stopka PE w podstawie VSPC BASE o neutralnej wartości impedancji i z uziemieniem pływającym połączenia PE (FG) za pomocą zintegrowanej przerwy przeskoku iskry, bezpiecznie przekazuje prądy wyładowcze do maksymalnej wartości 20 kA (8/20 μ s) i 2,5 kA (10/350 μ s) do PE. Odpowiedni do nieziemionych obwodów sygnałowych.

Ogólne dane zamówieniowe

Typ	VSPC BASE 2CL FG R	Wersja
Nr zam.	8951720000	Surge protection, Flange-mounted housing, Flange-mounted housing
GTIN (EAN)	4032248742967	
Ilość	1 ST	