

TOP 120VAC/48VDC 0,5A

Weidmüller Interface GmbH & Co. KG

Klingenbergstraße 26

D-32758 Detmold

Germany

www.weidmueller.com



Podobny do przedstawionego na ilustracji

1 styk zwierny (tranzystor) Umożliwia bezusterkową i nie wymagającą konserwacji separację potencjału w kompaktowym formacie bloku styków Odpowiednie akcesoria od złącz krzyżowych po znaczniki Zintegrowany obwód ochrony dla wejść i wyjść



Ogólne dane zamówieniowe

| | |
|--------------------------|-------------------------------------------------------------------------------------------------------------------------------------------------------------------------|
| Wersja | TERMOPTO, Przełącznik półprzewodnikowy, Znamionowe napięcie sterowania: 120 V AC $\pm 20\%$, znamionowe napięcie załączające: 5...48 V DC, prąd trwały: 0,5 A, PUSH IN |
| Nr zam. | 8951080000 |
| Typ | TOP 120VAC/48VDC 0,5A |
| GTIN (EAN) | 4032248741854 |
| Ilość | 10 szt. |
| Status dostawy | W przyszłości ten artykuł nie będzie już dostępny. |
| Ostatnia data zamówienia | 2026-10-31T00:00:00+01:00 |
| Produkt alternatywny | |

Dane techniczne

Dopuszczenia

Atesty



| | |
|------------------------|----------------------------|
| ROHS | Zgodny |
| UL File Number Search | Witryna UL |
| Nr certyfikatu (cULus) | E223474 |

Wymiary i masa

| | | | |
|------------|---------|------------------|-------------|
| Głębokość | 55 mm | Głębokość (cale) | 2.1654 inch |
| Wysokość | 79.4 mm | Wysokość (cale) | 3.126 inch |
| Szerokość | 6.1 mm | Szerokość (cale) | 0.2402 inch |
| Masa netto | 19.8 g | | |

Temperatury

| | | | |
|----------------------------|----------------|-----------------------|------------------------------------------------------|
| Temperatura magazynowania | -40 °C...80 °C | Temperatura otoczenia | -20 °C...60 °C |
| Temperatura eksploatacyjna | | Wilgotność | 5-95% wilgotności wzgl., Tu = 40 °C, bez kondensacji |

Prawdopodobieństwo usterki

| | |
|------|--------|
| MTTF | 2500 a |
|------|--------|

Zgodność produktu z wymogami środowiska naturalnego

| | |
|----------------------------------------------------------------------------|--------------------------------------|
| Status zgodności z dyrektywą RoHS | Zgodne, z wyłączeniem |
| Wyłączenie RoHS (w przypadkach, w których ma to zastosowanie / jest znane) | 7a, 7cl |
| REACH SVHC | Lead 7439-92-1 |
| SCIP | 9e2cbc49-76d9-4611-b8ec-5b4f549a0aa9 |

Strona sterownicza

| | | | |
|--------------------------------|-------------------|-----------------------------------------------------------------|----------------------|
| Znamionowe napięcie sterowania | 120 V AC ±20 % | Znamionowe napięcie sterujące (obwód 120 V AC ±20 % sterowania) | |
| znamionowy prąd sterujący | 2,9 mA AC | moc znamionowa | ≤ 0.3 VA |
| Wskazanie statusu | Zielona dioda LED | układ ochronny | warystor, Prostownik |
| Częstotliwość wejściowa | 10 Hz | | |

Strona obciążenia

| | | | |
|------------------------------------------------------------|---------------|---------------------------------------|---------------------------|
| znamionowe napięcie załączające | 5...48 V DC | ciągły prąd | 0.5 A (DC1) |
| znamionowy prąd załączający | 500 mA | Kategoria obciążenia | DC1 |
| Napięcie łączeniowe AC, max. | 48 V | Opóźnienie włączenia | <12 ms |
| Opóźnienie wyłączenia | <14 ms | spadek napięcia przy maks. obciążeniu | < 1 V |
| Prąd upływowy | <10 µA | odporny na zwarcia | Nie |
| Obwód ochronny strona obciążenia | Dioda zwrotna | Typ zestyku | 1 NO contact (Transistor) |
| maks. częstotliwość przełączeniowa (napięcie sterujące AC) | 10 Hz | | |

Dane techniczne

Dane ogólne

| | | | |
|----------------------------------|---------------------|---------|--|
| Szyna montażowa | TS 35 | | |
| Dostępność przycisku testowego | Nie | | |
| Barwny | czarny | | |
| Komponent o klasie palności UL94 | Komponent | Obudowa | |
| | Klasa palności UL94 | V-0 | |

Koordynacja izolacji

| | | | |
|---------------------------------------------------------------|--------------------|-------------------------------------------------------------------------------------|------------------|
| Napięcie znamionowe | 300 V | Stopień zanieczyszczenia | 2 |
| Kategoria przepięciowa | III | odstęp izolacyjny powierzchniowy i powietrzny strona sterowania - strona obciążenia | > 3 mm |
| wytrzymałość napięciowa strona sterowania - strona obciążenia | 1,2 kVeff / 1 min. | udarowe napięcie wytrzymywane | 4 kV (1,2/50 µs) |
| Stopień ochrony | IP20 | | |

Dalsze szczegóły aprobat / norm

| | |
|------------------------|---------|
| Nr certyfikatu (cULus) | E223474 |
|------------------------|---------|

Dane przyłączeniowe

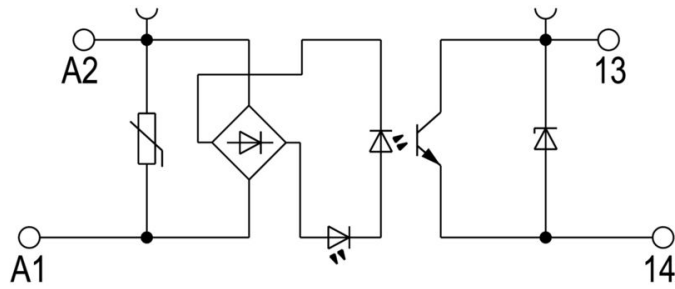
| | | | |
|---------------------------------------------------------------------------------------------------|---------------------|--------------------------------------------------------------------------------------------------|---------------------|
| Metoda wykonywania złącz | PUSH IN | Długość usunięcia izolacji przyłącza pomiarowego | 10 mm |
| Zakres zacisków przyłącza pomiarowego | 1.5 mm ² | Zakres zaciskania, min. | 0.5 mm ² |
| Zakres zaciskania, maks. | 2.5 mm ² | przekrój przyłącza przewodu AWG, min. | AWG 20 |
| przekrój przyłączeniowy przewodu AWG, AWG 14 maks. | | Przekrój przyłącza przewodu, jednodrutowy, min. | 0.5 mm ² |
| Przekrój przyłącza przewodu, jednodrutowy, max. | 1.5 mm ² | Przekrój przyłącza przewodu, cienki przewód wielodrutowy, min. | 0.5 mm ² |
| Przekrój przyłącza przewodu, z cienkiego drutu, maks. | 1.5 mm ² | Przekrój przyłącza przewodu, z cienkiego drutu, min. (AWG) | AWG 20 |
| Przekrój przyłącza przewodu, z cienkiego drutu, maks. (AWG) | 14 | Przekrój przyłącza przewodu, cienki przewód wielodrutowy z tulejkami kablowymi DIN 46228/4, min. | 0.5 mm ² |
| Przekrój przyłącza przewodu, cienki przewód wielodrutowy z tulejkami kablowymi DIN 46228/4, maks. | 1.5 mm ² | przekrój przyłącza przewodu, cienkodrutowy, AEH (DIN 46228-1), min. | 0.5 mm ² |
| przekrój przyłącza przewodu, cienkodrutowy, AEH (DIN 46228-1), maks. | 1.5 mm ² | Wielkość ostrza | 0,6 x 3,5 mm |

Klasyfikacje

| | | | |
|-------------|-------------|-------------|-------------|
| ETIM 8.0 | EC001504 | ETIM 9.0 | EC001504 |
| ETIM 10.0 | EC001504 | ECLASS 14.0 | 27-37-16-04 |
| ECLASS 15.0 | 27-37-16-04 | | |

Rysunki

Schemat połączeń



Schaltsymbol

Rysunek wymiarowany



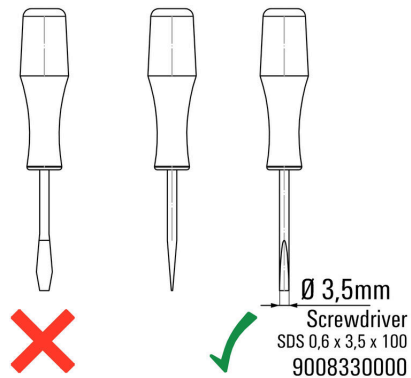
Correct handling PUSH IN connection



Wrong handling PUSH IN connection



Recommended screwdriver



Pozostałe



Kody typów

Akcesoria

Mostki poprzeczne



Rozdział lub mnożenie potencjału do przylegających złączek odbywa się za pomocą mostków poprzecznych. Unika się dodatkowej pracy wymaganej do wykonania okablowania. Nawet w przypadku uszkodzenia biegunów nadal zapewniona jest niezawodność styku w złączkach. Nasza oferta obejmuje mostki poprzeczne wtykowe i wkręcane do złączek modułowych.

Ogólne dane zamówieniowe

| | | |
|------------|----------------------------|-----------------------------------|
| Typ | ZQV 4N/20 GE | Wersja |
| Nr zam. | 1909020000 | Seria W, Łącznik poprzeczny, 32 A |
| GTIN (EAN) | 4032248535644 | |
| Ilość | 20 ST | |
| Typ | ZQV 4N/20 RT | Wersja |
| Nr zam. | 1909150000 | Seria W, Łącznik poprzeczny, 32 A |
| GTIN (EAN) | 4032248535934 | |
| Ilość | 20 ST | |
| Typ | ZQV 4N/20 BL | Wersja |
| Nr zam. | 1909100000 | Seria W, Łącznik poprzeczny, 32 A |
| GTIN (EAN) | 4032248535774 | |
| Ilość | 20 ST | |
| Typ | ZQV 4N/2 SW | Wersja |
| Nr zam. | 1793970000 | Seria W, Łącznik poprzeczny, 32 A |
| GTIN (EAN) | 4032248233762 | |
| Ilość | 60 ST | |
| Typ | ZQV 4N/3 SW | Wersja |
| Nr zam. | 1794000000 | Seria W, Łącznik poprzeczny, 32 A |
| GTIN (EAN) | 4032248233793 | |
| Ilość | 60 ST | |
| Typ | ZQV 4N/4 SW | Wersja |
| Nr zam. | 1794030000 | Seria W, Łącznik poprzeczny, 32 A |
| GTIN (EAN) | 4032248233915 | |
| Ilość | 60 ST | |
| Typ | ZQV 4N/10 SW | Wersja |
| Nr zam. | 1794060000 | Seria W, Łącznik poprzeczny, 32 A |
| GTIN (EAN) | 4032248234059 | |
| Ilość | 20 ST | |
| Typ | ZQV 4N/20 SW | Wersja |
| Nr zam. | 1909120000 | Seria W, Łącznik poprzeczny, 32 A |
| GTIN (EAN) | 4032248535804 | |
| Ilość | 20 ST | |

Akcesoria

Wkrętaki z końcówką płaską



Wkrętak do śrub rowkowych z końcówką okrągłą, SD DIN 5265, ISO 2380/2, uchwyt zgodny z DIN 5264, ISO 2380/1, końcówka Chrom Top, rękojeść SoftFinish

Ogólne dane zamówieniowe

| | | |
|------------|----------------------------|-------------------------------------------------------------------------------------------------------------|
| Typ | SDS 0.6X3.5X100 | Wersja |
| Nr zam. | 2749340000 | Wkrętak, Szerokość końcówki (B): 3.5 mm, Długość końcówki: 100 mm, Grubość końcówki (A): 0.6 mm |
| GTIN (EAN) | 4050118895568 | |
| Ilość | 1 ST | |
| Typ | SDIS SLIM 0.6X3.5X100 | Wersja |
| Nr zam. | 2749610000 | Narzędzie montażowe, Szerokość końcówki (B): 3.5 mm, Długość końcówki: 100 mm, Grubość końcówki (A): 0.6 mm |
| GTIN (EAN) | 4050118896350 | |
| Ilość | 1 ST | |

neutralna



Oznaczniki WS idealnie pasują do złączek z serii W. Dzięki kompatybilności systemowej, szyldy WS można też mocować na produktach z serii I oraz serii Z. Duże powierzchnie opisowe pozwalają nie tylko na używanie długich ciągów znaków, lecz również na rozbięcie opisu na kilka linijek.

Oznaczniki WS idealnie nadają się do etykiet z długimi, indywidualnie tworzonymi ciągami znaków. Sprawdzony format MultiCard umożliwia wykonanie wydruku drukarką PrintJet Connect lub systemem typu Plotter.

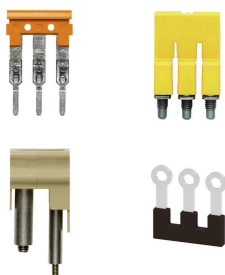
Mogą być umieszczone na taśmie lub pojedynczo. Oznaczniki w sprawdzonym formacie MultiCard. Do nadruku na zamówienie: Prosimy o przesłanie pliku z oprogramowaniem etykietującym M-Print PRO lub M-Print PRO Online (bez instalacji) zgodnie z naszymi specyfikacjami etykietowania.

Ogólne dane zamówieniowe

| | | |
|------------|----------------------------|-----------------------------------------------------------|
| Typ | WS 12/6 MC NE WS | Wersja |
| Nr zam. | 1609900000 | WS, Znakowanie zacisków, 12 x 6 mm, Raster w mm (P): 6.00 |
| GTIN (EAN) | 4008190203467 | Weidmueller, Allen-Bradley, biały |
| Ilość | 600 ST | |

Akcesoria

Mostki poprzeczne



Rozdział lub mnożenie potencjału do przylegających złączek odbywa się za pomocą mostków poprzecznych. Unika się dodatkowej pracy wymaganej do wykonania okablowania. Nawet w przypadku uszkodzenia biegunów nadal zapewniona jest niezawodność styku w złączkach. Nasza oferta obejmuje mostki poprzeczne wtykowe i wkręcane do złączek modułowych.

Ogólne dane zamówieniowe

| | | |
|------------|----------------------------|---------------------------------------------------------------------|
| Typ | ZQV 4N/2 | Wersja |
| Nr zam. | 1527930000 | Złącze krosujące (terminal), wtykany, pomarańczowy, 32 A, Liczba |
| GTIN (EAN) | 4050118332766 | biegunów: 2, Raster w mm (P): 6.10, Izolowany: Tak, Szerokość: 9.9 |
| Ilość | 60 ST | mm |
| Typ | ZQV 4N/3 | Wersja |
| Nr zam. | 1527940000 | Złącze krosujące (terminal), wtykany, pomarańczowy, 32 A, Liczba |
| GTIN (EAN) | 4050118332865 | biegunów: 3, Raster w mm (P): 6.10, Izolowany: Tak, Szerokość: 16 |
| Ilość | 60 ST | mm |
| Typ | ZQV 4N/4 | Wersja |
| Nr zam. | 1527970000 | Złącze krosujące (terminal), wtykany, pomarańczowy, 32 A, Liczba |
| GTIN (EAN) | 4050118332889 | biegunów: 4, Raster w mm (P): 6.10, Izolowany: Tak, Szerokość: 22.1 |
| Ilość | 60 ST | mm |
| Typ | ZQV 4N/10 | Wersja |
| Nr zam. | 1528090000 | Złącze krosujące (terminal), wtykany, pomarańczowy, 32 A, Liczba |
| GTIN (EAN) | 4050118332896 | biegunów: 10, Raster w mm (P): 6.10, Izolowany: Tak, Szerokość: |
| Ilość | 20 ST | 58.7 mm |
| Typ | ZQV 4N/2 RD | Wersja |
| Nr zam. | 2460450000 | Złącze krosujące (terminal), wtykany, czerwony, 32 A, Liczba |
| GTIN (EAN) | 4050118476149 | biegunów: 2, Raster w mm (P): 6.10, Izolowany: Tak, Szerokość: 9.9 |
| Ilość | 60 ST | mm |
| Typ | ZQV 4N/3 RD | Wersja |
| Nr zam. | 2460810000 | Złącze krosujące (terminal), wtykany, czerwony, 32 A, Liczba |
| GTIN (EAN) | 4050118476231 | biegunów: 3, Raster w mm (P): 6.10, Izolowany: Tak, Szerokość: 16 |
| Ilość | 60 ST | mm |
| Typ | ZQV 4N/4 RD | Wersja |
| Nr zam. | 2460800000 | Złącze krosujące (terminal), wtykany, czerwony, 32 A, Liczba |
| GTIN (EAN) | 4050118476224 | biegunów: 4, Raster w mm (P): 6.10, Izolowany: Tak, Szerokość: 22.1 |
| Ilość | 60 ST | mm |
| Typ | ZQV 4N/10 RD | Wersja |
| Nr zam. | 2460740000 | Złącze krosujące (terminal), wtykany, czerwony, 32 A, Liczba |
| GTIN (EAN) | 4050118476163 | biegunów: 10, Raster w mm (P): 6.10, Izolowany: Tak, Szerokość: |
| Ilość | 20 ST | 58.7 mm |
| Typ | ZQV 4N/2 BL | Wersja |
| Nr zam. | 1528040000 | Złącze krosujące (terminal), wtykany, niebieski, 32 A, Liczba |
| GTIN (EAN) | 4050118332773 | biegunów: 2, Raster w mm (P): 6.10, Izolowany: Tak, Szerokość: 9.9 |
| Ilość | 60 ST | mm |
| Typ | ZQV 4N/3 BL | Wersja |
| Nr zam. | 1528080000 | Złącze krosujące (terminal), wtykany, niebieski, 32 A, Liczba |
| GTIN (EAN) | 4050118333008 | biegunów: 3, Raster w mm (P): 6.10, Izolowany: Tak, Szerokość: 16 |
| Ilość | 60 ST | mm |

TOP 120VAC/48VDC 0,5A

Weidmüller Interface GmbH & Co. KG
Klingenbergstraße 26
D-32758 Detmold
Germany

www.weidmueller.com

Akcesoria

| | | |
|------------|----------------------------|---------------------------------------------------------------------|
| Typ | ZQV 4N/4 BL | Wersja |
| Nr zam. | 1528120000 | Złącze krosujące (terminal), wtykany, niebieski, 32 A, Liczba |
| GTIN (EAN) | 4050118332872 | biegunów: 4, Raster w mm (P): 6.10, Izolowany: Tak, Szerokość: 22.1 |
| Ilość | 60 ST | mm |
| Typ | ZQV 4N/10 BL | Wersja |
| Nr zam. | 1528230000 | Złącze krosujące (terminal), wtykany, niebieski, 32 A, Liczba |
| GTIN (EAN) | 4050118333138 | biegunów: 10, Raster w mm (P): 6.10, Izolowany: Tak, Szerokość: |
| Ilość | 20 ST | 58.7 mm |