

VSPC MOV 2CH 230V**Weidmüller Interface GmbH & Co. KG**

Klingenbergstraße 26

D-32758 Detmold

Germany

www.weidmueller.com



Opcjonalna funkcja monitoringu ze wskaźnikiem statusu i funkcja sygnalizacyjna do elementów konstrukcyjnych MOV Ogranicznik wtykowy z komponentami, jak np. iskierniki (GDT), warystor (MOV), dioda tłumiąca (TAZ) Ogranicznik wtykowy, z bezprzerwowym i neutralnym dla impedancji wpinaniem i wyciąganiem
Możliwość kontroli urządzeniem testowym V-TEST
Wbudowana nóżka PE bezpiecznie odprowadza prądy do 20 kA (8/20 μ s) i 2,5 kA (10/350 μ s) do PE.

Ogólne dane zamówieniowe

Wersja	Surge protection for instrumentation and control, without warning function / function indicator
Nr zam.	8924610000
Typ	VSPC MOV 2CH 230V
GTIN (EAN)	4032248696253
Ilość	1 szt.

VSPC MOV 2CH 230V

Weidmüller Interface GmbH & Co. KG

Klingenbergstraße 26

D-32758 Detmold

Germany

www.weidmueller.com

Dane techniczne

Dopuszczenia

Atesty



ROHS Zgodny

UL File Number Search [Witryna UL](#)

Nr certyfikatu (UL) E311081

Wymiary i masa

Głębokość	69 mm	Głębokość (cale)	2.7165 inch
Wysokość	90 mm	Wysokość (cale)	3.5433 inch
Szerokość	17.8 mm	Szerokość (cale)	0.7008 inch
Masa netto	26 g		

Temperatury

Temperatura magazynowania	-40 °C...80 °C	Temperatura eksploatacyjna	-40 °C...70 °C
Wilgotność	5...96 %		

Prawdopodobieństwo usterki

SIL zgodnie z normą IEC 61508	3	MTTF	4391 a
SFF	100 %	λges	26
PFH w 1*10 ⁻⁹ 1/h	0		

Zgodność produktu z wymogami środowiska naturalnego

Status zgodności z dyrektywą RoHS	Zgodne, bez wyłączenia
REACH SVHC	Bez SVHC powyżej 0,1 wt%

dane znamionowe UL

Nr certyfikatu (UL)	E311081	Certyfikat UL	UL 497b Certificate - PDF/ E311081VOL1SEC2.pdf (application/pdf)
---------------------	---------	---------------	--

Ochrona danych CSA

Grupa gazów D	IIA	Grupa gazów A, B	IIC
Grupa gazów C	IIB	Indukcyjność wewnętrzna, maks. LI	0 µH
Napięcie wejściowe, maks. Ui	385 V		

Dane znamionowe IEC / EN

Liczba biegunów	1	Styk sygnalizacyjny	Nie
napięcie znamionowe (AC)	230 V	napięcie znamionowe (DC)	230 V
Prąd znamionowy IN	10 A	Poziom ochrony po stronie wyjścia przewód-przewód 1 kV/µ s, zazwyczaj	600 V
Poziom ochrony po stronie wyjścia przewód-przewód 8/20 µs, zazwyczaj	700 V	Rodzaj napięcia	AC/DC
Zabezpieczenie bezpiecznikowe	10 A	Rezystancja skrośna	0,20 Ω
pojemność	720 pF	Normy	IEC 61643-21

VSPC MOV 2CH 230V

Weidmüller Interface GmbH & Co. KG

Klingenbergstraße 26

D-32758 Detmold

Germany

www.weidmueller.com

Dane techniczne

klasa wymagań wg IEC 61643-21	C1, C2, C3, D1	maksymalne napięcie stałe, U _c (AC)	275 V
Maksymalne napięcie stałe, U _c (DC)	350 V	Prąd testu ochrony odgromowej limpuls (10/350 μs) przewód-przewód	0,2 kA
odporność na prąd udarowy D1	0,5 kA 10/350 μs	odporność na prąd udarowy C1	<1 kA 8/20 μs
odporność na prąd udarowy C3	50 A 10/1000 μs	Prąd testu ochrony odgromowej limpuls (10/350 μs) masa-PE	0,5 kA
tryb awarii przeciążeniowej	tryb 1	Prąd wyładowczy I _{maks.} (8/20μs) masa-PE	1,5 kA
Znamionowy prąd obciążenia IL	10 A	Prąd wyładowczy I _n (8/20μs) przewód-przewód	0,2 kA
Prąd wyładowczy I _n (8/20μs) przewód-PE	2,5 kA	Prąd wyładowczy I _{maks.} (8/20μs) przewód-przewód	1,5 kA
Prąd wyładowczy I _n (8/20μs) masa-PE	0,5 kA	odporność na prąd udarowy C2	1,5 kA 8/20 μs

dane ogólne

Optyczny wskaźnik pracy	Nie	segment	mierzenie - sterowanie - regulowanie
Wykonanie	bez funkcji sygnalizacyjnej / wskaźnika funkcji	Forma konstrukcyjna	Zacisk, różne
Klasa palności wg UL 94	V-0	Barwny	pomarańczowy
Stopień ochrony	IP20		

koordynacja izolacji zgodnie z EN 50178

Kategoria przepięciowa	III	Stopień zanieczyszczenia	2
------------------------	-----	--------------------------	---

Dalsze szczegóły aprobat

Certyfikat GOST	GOST-Zertifikat - PDF/7950_n1-n4.pdf (application/pdf)
-----------------	--

Dane elektryczne

Rodzaj napięcia	AC/DC
-----------------	-------

Dane ogólne

Liczba biegunów	1	Stopień ochrony	IP20
Barwny	pomarańczowy		

Dane przyłączeniowe

Rodzaj przyłącza	z możliwością wpięcia do VSPC BASE
------------------	------------------------------------

Wielkości znamionowe IECEx/ATEX/cUL

Certyfikat cUL	cUL Certificate - pdf/ VSPC.PDF (application/pdf)
----------------	---

Gwarancja

Czasokres	5 lat
-----------	-------

Dane techniczne**Ważna informacja**

Informacje produktowe

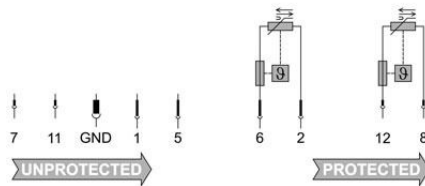
Do podłączenia do PE należy zastosować zewnętrzne mostki przewodowe. Tryb 1: Stan, w którym część SDP ograniczająca napięcie została odłączona. Funkcja ograniczania napięcie nie jest już dostępna, ale kabel nadal działa.

Klasyfikacje

ETIM 8.0	EC000943	ETIM 9.0	EC000943
ETIM 10.0	EC000943	ECLASS 14.0	27-17-15-01
ECLASS 15.0	27-17-15-01		

Rysunki

Symbol łączenia



Podobny do przedstawionego na ilustracji

Cate- gory	Testing pulse	Surge voltage	Surge current	Pulse	Type
C1	Quick-rising edge	0.5 - 2 kV with 1.2/50 µs	0.25 - 1 kA mit 8/20 µs	300	Surge voltage arrester
C2	Quick-rising edge	2 - 10 kV with 1.2/50 µs	1 - 5 kA mit 8/20 µs	10	Surge voltage arrester
C3	Quick-rising edge	≥ 1 kV with 1 kV/µs	10 - 100 A mit 10/10000 µs	300	Surge voltage arrester
D1	High power	≥ 1 kV	0.5 - 2.5 kA mit 10/350 µs	2	Arrester for lightning current and surge voltages

Discharge capacity



Komplettmodul

VSPC MOV 2CH 230V

Weidmüller Interface GmbH & Co. KG

Klingenbergstraße 26

D-32758 Detmold

Germany

www.weidmueller.com

Akcesoria

Urządzenie testowe V-TEST do VSPC



V-TESTPrzyrząd testowy do sprawdzania funkcji ochronnych wtykowego ochronnika przepięciowego serii: PU I, PU II i VSPC
Urządzenie wprowadzające w życie normę IEC 62305 (Kontrola okresowa)
Poręczne urządzenie z wbudowanym zestawem akumulatorem do pomiarów na miejscu
Wyświetlanie wyniku na wyświetlaczu LCD
Menu w dwóch językach
Łącznie z kieszenią ochronną i zasilaczem
Intuicyjne instruowanie użytkownika w języku niemieckim i angielskim
V-TEST to kompaktowe, przenośne urządzenie testowe do wtykowego ochronnika przepięciowego VARITECTOR (VSPC) i ochronnika przepięciowego do zasilania energetycznego PU I i PU II.

Za pomocą urządzenia testowego można sprawdzać funkcję ochronną w ochronniku przepięciowym Weidmüller w terminach kontroli określonych w normie IEC62305-3 (DIN VDE 0185 część 3). W wyświetlaczu z podświetlanym tłem wyświetlany jest wynik pomiaru "OK" lub "nie OK".

Ogólne dane zamówieniowe

Typ	V-TEST	Wersja
Nr zam.	8951860000	Ochrona odgromowa i przeciwprzepięciowa, Przyrząd testowy
GTIN (EAN)	4032248743100	
Ilość	1 ST	

Plus



Dekafix (DEK) jest uniwersalnym oznaczniem do wszystkich przewodów oraz wtyków, a także podzespołów elektronicznych. System jest idealny do krótkich sekwencji numerycznych oraz pasuje do szerokiego asortymentu fabrycznie zadrukowanych oznaczniów.

Paski umożliwiające szybkie instalowanie, wymagające tylko jednej operacji. Druk jest wyraźnie czytelny, kontrastowy i dostępny w różnych szerokościach. Szeroki asortyment oznaczniów gotowych do użycia
Paski umożliwiające szybkie instalowanie Oznaczniiki złącz, pasujące do wszystkich złącz kablowych Weidmüller Dostępne jako niewypełnione karty MultiCard lub karty ze standardowym nadrukiem
Do nadruku na zamówienie: Prosimy o przesłanie pliku z oprogramowaniem etykietującym M-Print PRO lub M-Print PRO Online (bez instalacji) zgodnie z naszymi specyfikacjami etykietowania.

Ogólne dane zamówieniowe

Typ	DEK 5/5 PLUS MC NE WS	Wersja
Nr zam.	1854490000	Dekafix, Znakowanie zacisków, 5 x 5 mm, Raster w mm (P): 5.00
GTIN (EAN)	4032248393596	Weidmueller, biały
Ilość	1000 ST	

Akcesoria

Uziemienie bezpośrednie



Element bazowy do ograniczników wtykowych VSPC, wbudowana nóżka PE w cokole neutralnego dla impedancji VSPC BASE bezpiecznie odprowadza prądy do 20 kA (8/20 μ s) i 2,5 kA (10/350 μ s) do PE.

Ogólne dane zamówieniowe

Typ	VSPC BASE 2/4CH	Wersja	
Nr zam.	8924740000	Surge protection, Flange-mounted housing, Flange-mounted housing	
GTIN (EAN)	4032248696383		
Ilość	1 ST		

VSPC MOV 2CH 230V

Weidmüller Interface GmbH & Co. KG
 Klingenbergstraße 26
 D-32758 Detmold
 Germany

www.weidmueller.com

Elementy współpracujące

Uziemienie bezpośrednie

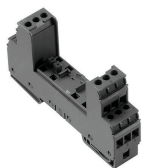


Element bazowy do ograniczników wtykowych VSPC, wbudowana nóżka PE w cokole neutralnego dla impedancji VSPC BASE bezpiecznie odprowadza prądy do 20 kA (8/20 μ s) i 2,5 kA (10/350 μ s) do PE.

Ogólne dane zamówieniowe

Typ	VSPC BASE 2/4CH	Wersja
Nr zam.	8924740000	Surge protection, Flange-mounted housing, Flange-mounted housing
GTIN (EAN)	4032248696383	
Ilość	1 ST	

Uziemienie pośrednie / bezmasowe przez iskiernik zalecane także do zastosowań EX ia



Podstawowy element ochronników VSPC. Zintegrowana stopka PE w podstawie VSPC BASE o neutralnej wartości impedancji i z uziemieniem pływającym połączenia PE (FG) za pomocą zintegrowanej przerwy przeskoku iskry, bezpiecznie przekazuje prądy wyładowcze do maksymalnej wartości 20 kA (8/20 μ s) i 2,5 kA (10/350 μ s) do PE. Odpowiedni do nieziemionych obwodów sygnałowych.

Ogólne dane zamówieniowe

Typ	VSPC BASE 2/4CH FG	Wersja
Nr zam.	8924300000	Surge protection, Flange-mounted housing, Flange-mounted housing
GTIN (EAN)	4032248695942	
Ilość	1 ST	