

VSPC 4SL 24VAC

Weidmüller Interface GmbH & Co. KG

Klingenbergstraße 26

D-32758 Detmold

Germany

www.weidmueller.com



Ochrona sygnałów binarnych (SL - obciążenie symetryczne) obejmuje następujące sygnały: Sygnały przełączające ze wspólnym potencjałem odniesienia oraz bez wspólnego potencjału odniesienia, np. 5 V – 24V – 60 VW systemach dwuprzewodowych zazwyczaj występuje wspólny potencjał odniesienia dla binarnych czujników, elementów wykonawczych oraz wskaźników, takich jak wyłączniki krańcowe, przyciski, czujniki położenia, bariery fotoelektryczne, styczniki, zawory elektromagnetyczne, kontrolki, itp. Ochronnik wymienny, z możliwością wsuwania i wyjmowania bez przerw w pracy obwodu; o neutralnej impedancji. Może być testowany przyrządem V-TEST. Wersja ze złączem bezmasowym PE dla uniknięcia prądów zakłócających przy różnicach potencjałów. Do stosowania zgodnie z normami instalacji odgromowych IEC 62305 oraz IEC 61643-22 (D1, C1, C2 oraz C3). Wbudowana nóżka PE bezpiecznie odprowadza prądy do 20 kA (8/20 μ s) i 2,5 kA (10/350 μ s) do PE. Kodowanie barwne poziomów napięcia w celu szybkiej identyfikacji na panelu. Funkcja bezpieczeństwa poprzez elementy kodujące dla różnych poziomów napięcia.

Ogólne dane zamówieniowe

Wersja	Surge protection for instrumentation and control, without warning function / function indicator
Nr zam.	8924340000
Typ	VSPC 4SL 24VAC
GTIN (EAN)	4032248695980
Ilość	1 szt.

VSPC 4SL 24VAC

Weidmüller Interface GmbH & Co. KG

Klingenbergstraße 26

D-32758 Detmold

Germany

www.weidmueller.com

Dane techniczne

Dopuszczenia

Atesty



ROHS Zgodny

UL File Number Search [Witryna UL](#)

Nr certyfikatu (UL) E311081

Wymiary i masa

Głębokość	69 mm	Głębokość (cale)	2.7165 inch
Wysokość	90 mm	Wysokość (cale)	3.5433 inch
Szerokość	17.8 mm	Szerokość (cale)	0.7008 inch
Masa netto	29 g		

Temperatury

Temperatura magazynowania	-40 °C...80 °C	Temperatura eksploatacyjna	-40 °C...70 °C
Wilgotność	5...96 %		

Prawdopodobieństwo usterki

SIL zgodnie z normą IEC 61508	2	MTTF	2665 a
SFF	79.3 %	λges	43
PFH w 1*10 ⁻⁹ 1/h	8.9		

Zgodność produktu z wymogami środowiska naturalnego

Status zgodności z dyrektywą RoHS	Zgodne, z wyłączeniem
Wyłączenie RoHS (w przypadkach, w których ma to zastosowanie / jest znane)	7a
REACH SVHC	Lead 7439-92-1
SCIP	71e97bb7-979f-4330-94c0-20c629bb05e3

dane znamionowe UL

Nr certyfikatu (UL)	E311081	Certyfikat UL	UL 497b Certificate - PDF/ E311081VOL1SEC2.pdf (application/pdf)
---------------------	---------	---------------	--

Ochrona danych CSA

Grupa gazów D	IIA	Grupa gazów A, B	IIC
Grupa gazów C	IIB	Indukcyjność wewnętrzna, maks. LI	0 μH
Pojemność wewnętrzna, maks. CI	4 nF	Napięcie wejściowe, maks. Ui	39 V

Dane znamionowe IEC / EN

Liczba biegunów	2	Styk sygnalizacyjny	Nie
napięcie znamionowe (AC)	24 V	napięcie znamionowe (DC)	34 V
Prąd znamionowy IN	300 mA	Poziom ochrony po stronie wyjścia przewód-przewód 1 kV/μ s, zazwyczaj	110 V
Poziom ochrony po stronie wyjścia przewód-PE 1 kV/μs, zazwyczaj	60 V	Poziom ochrony po stronie wyjścia przewód-przewód 8/20 μs, zazwyczaj	80 V

VSPC 4SL 24VAC

Weidmüller Interface GmbH & Co. KG

Klingenbergstraße 26

D-32758 Detmold

Germany

www.weidmueller.com

Dane techniczne

Rodzaj napięcia	AC	Zabezpieczenie bezpiecznikowe	0,5 A
Rezystancja skrośna	4,7 Ω	Normy	IEC 61643-21
klasa wymagań wg IEC 61643-21	C1, C2, C3, D1	maksymalne napięcie stałe, U _c (AC)	28 V
Maksymalne napięcie stałe, U _c (DC)	40 V	Prąd testu ochrony odgromowej limpuls (10/350 μs) przewód-przewód	2,5 kA
odporność na prąd udarowy D1	2,5 kA 10/350 μs	odporność na prąd udarowy C1	<1 kA 8/20 μs
odporność na prąd udarowy C3	100 A 10/1000 μs	Prąd testu ochrony odgromowej limpuls (10/350 μs) masa-PE	2,5 kA
zdolność resetowania impulsu	≤ 40 ms	właściwości transmisji sygnałów (-3 dB)	2,7 MHz
Prąd testu ochrony odgromowej limpuls (10/350 μs) przewód-PE	2,5 kA	tryb awarii przeciążeniowej	tryb 2
Prąd wyładowczy I _{maks.} (8/20μs) masa-PE	10 kA	Znamionowy prąd obciążenia IL	300 mA
Prąd wyładowczy I _n (8/20μs) przewód-przewód	2,5 kA	Prąd wyładowczy I _n (8/20μs) przewód-PE	2,5 kA
Prąd wyładowczy I _{maks.} (8/20μs) przewód-PE	10 kA	Prąd wyładowczy I _{maks.} (8/20μs) przewód-przewód	10 kA
Prąd wyładowczy I _n (8/20μs) masa-PE	2,5 kA	odporność na prąd udarowy C2	5 kA 8/20 μs

dane ogólne

Optyczny wskaźnik pracy	Nie	segment	mierzenie - sterowanie - regulowanie
Wykonanie	bez funkcji sygnalizacyjnej / wskaźnika funkcji	Forma konstrukcyjna	Zacisk, różne
Klasa palności wg UL 94	V-0	Barwny	pomarańczowy
Stopień ochrony	IP20	zabezpieczone sygnały binarne	4

koordynacja izolacji zgodnie z EN 50178

Kategoria przepięciowa	III	Stopień zanieczyszczenia	2
------------------------	-----	--------------------------	---

Dalsze szczegóły aprobat

Certyfikat GOST	GOST-Zertifikat - PDF/7950_n1-n4.pdf (application/pdf)
-----------------	--

Dane elektryczne

Rodzaj napięcia	AC
-----------------	----

Dane ogólne

Liczba biegunów	2	Stopień ochrony	IP20
Barwny	pomarańczowy		

Dane przyłączeniowe

Rodzaj przyłącza	z możliwością wpięcia do VSPC BASE
------------------	------------------------------------

Wielkości znamionowe IECEx/ATEX/cUL

Certyfikat cUL	cUL Certificate - pdf/ VSPC.PDF (application/pdf)
----------------	---

VSPC 4SL 24VAC

Weidmüller Interface GmbH & Co. KG
Klingenbergstraße 26
D-32758 Detmold
Germany

www.weidmueller.com

Dane techniczne

Gwarancja

Czasokres	5 lat
-----------	-------

Ważna informacja

Informacje produktowe	Tryb 2: Stan, w którym część SPD ograniczająca napięcie była zwarta ze względu na bardzo małą impedancję w SPD. Linia jest niesprawna, ale urządzenia pomiarowe są nadal chronione przez obwody krótkiego spięcia.
-----------------------	--

Klasyfikacje

ETIM 8.0	EC000943	ETIM 9.0	EC000943
ETIM 10.0	EC000943	ECLASS 14.0	27-17-15-01
ECLASS 15.0	27-17-15-01		

VSPC 4SL 24VAC

Weidmüller Interface GmbH & Co. KG
 Klingenbergstraße 26
 D-32758 Detmold
 Germany

Rysunki

www.weidmueller.com

Symbol łączenia



Circuit diagram

Cate- gory	Testing pulse	Surge voltage	Surge current	Pulse Type
C1	Quick-rising edge	0.5 - 2 kV with 1.2/50 µs	0.25 - 1 kA mit 8/20 µs	300 Surge voltage arrester
C2	Quick-rising edge	2 - 10 kV with 1.2/50 µs	1 - 5 kA mit 8/20 µs	10 Surge voltage arrester
C3	Quick-rising edge	≥ 1 kV with 1 kV/µs	10 - 100 A mit 10/10000 µs	300 Surge voltage arrester
D1	High power	≥ 1 kV	0.5 - 2.5 kA mit 10/350 µs	2 Arrester for lightning current and surge voltages

Discharge capacity



Komplettmodul

VSPC 4SL 24VAC

Weidmüller Interface GmbH & Co. KG

Klingenbergstraße 26

D-32758 Detmold

Germany

www.weidmueller.com

Akcesoria

Urządzenie testowe V-TEST do VSPC



V-TESTPrzyrząd testowy do sprawdzania funkcji ochronnych wtykowego ochronnika przepięciowego serii: PU I, PU II i VSPCUrządzenie wprowadzające w życie normę IEC 62305 (Kontrola okresowa)Poręczne urządzenie z wbudowanym zestawem akumulatorem do pomiarów na miejscuWyświetlanie wyniku na wyświetlaczu LCDMenu w dwóch językachłącznie z kieszenią ochronną i zasilaczemIntuicyjne instruowanie użytkownika w języku niemieckim i angielskimV-TEST to kompaktowe, przenośne urządzenie testowe do wtykowego ochronnika przepięciowego VARITECTOR (VSPC) i ochronnika przepięciowego do zasilania energetycznego PU I i PU II.

Za pomocą urządzenia testowego można sprawdzać funkcję ochronną w ochronniku przepięciowym Weidmüller w terminach kontroli określonych w normie IEC62305-3 (DIN VDE 0185 część 3). W wyświetlaczu z podświetlanym tłem wyświetlany jest wynik pomiaru "OK" lub "nie OK".

Ogólne dane zamówieniowe

Typ	V-TEST	Wersja	
Nr zam.	8951860000	Ochrona odgromowa i przeciwprzepięciowa, Przyrząd testowy	
GTIN (EAN)	4032248743100		
Ilość	1 ST		

Plus



Dekafix (DEK) jest uniwersalnym oznaczniem do wszystkich przewodów oraz wtyków, a także podzespołów elektronicznych. System jest idealny do krótkich sekwencji numerycznych oraz pasuje do szerokiego asortymentu fabrycznie zadrukowanych oznaczniów.

Paski umożliwiające szybkie instalowanie, wymagające tylko jednej operacji. Druk jest wyraźnie czytelny, kontrastowy i dostępny w różnych szerokościach. Szeroki asortyment oznaczniów gotowych do użycia Paski umożliwiające szybkie instalowanie Oznaczniki złącz, pasujące do wszystkich złącz kablowych Weidmüller Dostępne jako niewypełnione karty MultiCard lub karty ze standardowym nadrukiemDo nadruku na zamówienie: Prosimy o przesłanie pliku z oprogramowaniem etykietującym M-Print PRO lub M-Print PRO Online (bez instalacji) zgodnie z naszymi specyfikacjami etykietowania.

Ogólne dane zamówieniowe

Typ	DEK 5/5 PLUS MC NE WS	Wersja	
Nr zam.	1854490000	Dekafix, Znakowanie zacisków, 5 x 5 mm, Raster w mm (P): 5.00	
GTIN (EAN)	4032248393596	Weidmueller, biały	
Ilość	1000 ST		

VSPC 4SL 24VAC

Weidmüller Interface GmbH & Co. KG
Klingenbergstraße 26
D-32758 Detmold
Germany

www.weidmueller.com

Akcesoria

Uziemienie bezpośrednie

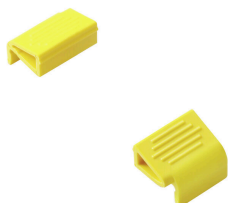


Element bazowy do ograniczników wtykowych VSPC, wbudowana nóżka PE w cokole neutralnego dla impedancji VSPC BASE bezpiecznie odprowadza prądy do 20 kA (8/20 μ s) i 2,5 kA (10/350 μ s) do PE.

Ogólne dane zamówieniowe

Typ	VSPC BASE 4SL	Wersja
Nr zam.	8924700000	Surge protection, Flange-mounted housing, Flange-mounted housing
GTIN (EAN)	4032248696345	
Ilość	1 ST	

Klips mocujący



Przy silnych wibracjach ryglowanie wtykanych odgromników serii VSPC stanowi dodatkowe zabezpieczenie nieprzerwanej styczości.

Ogólne dane zamówieniowe

Typ	VSPC LOCKING CLIP	Wersja
Nr zam.	1317340000	Fastening element, Latches
GTIN (EAN)	4050118121179	
Ilość	100 ST	

VSPC 4SL 24VAC

Weidmüller Interface GmbH & Co. KG
 Klingenbergstraße 26
 D-32758 Detmold
 Germany

www.weidmueller.com

Elementy współpracujące

Uziemienie bezpośrednie

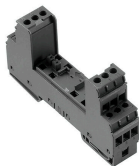


Element bazowy do ograniczników wtykowych VSPC, wbudowana nóżka PE w cokole neutralnego dla impedancji VSPC BASE bezpiecznie odprowadza prądy do 20 kA (8/20 μ s) i 2,5 kA (10/350 μ s) do PE.

Ogólne dane zamówieniowe

Typ	VSPC BASE 4SL	Wersja
Nr zam.	8924700000	Surge protection, Flange-mounted housing, Flange-mounted housing
GTIN (EAN)	4032248696345	
Ilość	1 ST	

Uziemienie pośrednie / bezmasowe przez iskiernik zalecane także do zastosowań EX ia



Podstawowy element ochronników VSPC. Zintegrowana stopka PE w podstawie VSPC BASE o neutralnej wartości impedancji i z uziemieniem pływającym połączenia PE (FG) za pomocą zintegrowanej przerwy przeskoku iskry, bezpiecznie przekazuje prądy wyładowcze do maksymalnej wartości 20 kA (8/20 μ s) i 2,5 kA (10/350 μ s) do PE. Odpowiedni do nieziemionych obwodów sygnałowych.

Ogólne dane zamówieniowe

Typ	VSPC BASE 4SL FG	Wersja
Nr zam.	8924260000	Surge protection, Flange-mounted housing, Flange-mounted housing
GTIN (EAN)	4032248695904	
Ilość	1 ST	