

IE-M12-PCBCE-PANEL



Ogólne dane zamówieniowe

| | |
|------------|--|
| Wersja | Element przyłączeniowy do płytki drukowanej M12, Połączenie lutowane, Cat.5 (ISO/IEC 11801), IP65 zgodnie z normą DIN EN 60529 |
| Nr zam. | 8902820000 |
| Typ | IE-M12-PCBCE-PANEL |
| GTIN (EAN) | 4032248658183 |
| Ilość | 10 szt. |

IE-M12-PCBCE-PANEL

Weidmüller Interface GmbH & Co. KG

Klingenbergstraße 26

D-32758 Detmold

Germany

www.weidmueller.com

Dane techniczne

Dopuszczenia

ROHS Zgodny

Wymiary i masa

Masa netto 11.6 g

Temperatury

Temperatura magazynowania Temperatura eksploatacyjna -25 °C...85 °C
Temperatura układania

Zgodność produktu z wymogami środowiska naturalnego

Status zgodności z dyrektywą RoHS Zgodne, z wyłączeniem
Wyłączenie RoHS (w przypadkach, w których ma to zastosowanie / jest znane) 6c
REACH SVHC Lead 7439-92-1
SCIP 3e8ceb07-2a6e-42e7-9cfb-aa443d2916b3

Dane techniczne złącza wtykowego do płytek drukowanych

Liczba biegunów 4 kodowanie Kodowanie D
Stopień ochrony IP65 zgodnie z normą DIN EN 60529 Podstawowy materiał obudowy CuZn, Poliamid, niklowany
Ścieżka połączenia M12

Dane ogólne

Liczba biegunów 4 złącze 1 M12
Przyłącze 2 Połączenie lutowane Opis artykułu element przyłączeniowy, zatraskowy
Skład przystosowany do reflow Podstawowy materiał obudowy CuZn, Poliamid, niklowany
Kategoria Cat.5 (ISO/IEC 11801) Ścieżka połączenia M12
Ekranowanie 360° styk do ekranu Stopień ochrony IP65 zgodnie z normą DIN EN 60529

Ważna informacja

Uwagi

Klasyfikacje

ETIM 8.0 EC003568 ETIM 9.0 EC003568
ETIM 10.0 EC003568 ECLASS 14.0 27-44-01-10
ECLASS 15.0 27-44-01-10

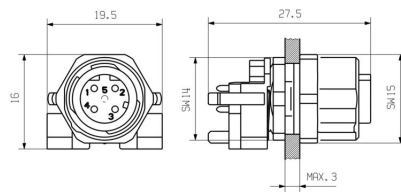
IE-M12-PCBCE-PANEL

Weidmüller Interface GmbH & Co. KG
Klingenbergstraße 26
D-32758 Detmold
Germany

www.weidmueller.com

Rysunki

Rysunek wymiarowy



Rysunek wymiarowy

