

## IE-M12-COUP

**Weidmüller Interface GmbH & Co. KG**

Klingenbergstraße 26

D-32758 Detmold

Germany

[www.weidmueller.com](http://www.weidmueller.com)



### Ogólne dane zamówieniowe

Wersja	Sprzęgło, M12, M12, Cat.5 (ISO/IEC 11801), IP67
Nr zam.	<a href="#">8901640000</a>
Typ	IE-M12-COUP
GTIN (EAN)	4032248658206
Ilość	1 szt.

## IE-M12-COUP

Weidmüller Interface GmbH &amp; Co. KG

Klingenbergstraße 26

D-32758 Detmold

Germany

www.weidmueller.com

## Dane techniczne

## Dopuszczenia

ROHS Zgodny

## Wymiary i masa

Masa netto 36 g

## Temperatury

Temperatura magazynowania Temperatura eksploatacyjna -40 °C...105 °C  
Temperatura układania

## Zgodność produktu z wymogami środowiska naturalnego

Status zgodności z dyrektywą RoHS Zgodne, z wyłączeniem  
Wyłączenie RoHS (w przypadkach, w których ma to zastosowanie / jest znane) 6c  
REACH SVHC Lead 7439-92-1  
SCIP d1193a9e-dc7c-484a-ba48-176711eb392b

## Dane techniczne adaptowalnych złączy wtykowych

Liczba biegunów 4 kodowanie D  
Podstawowy materiał obudowy Poliamid wzmocniony włóknem szklanym, mosiądz, niklowany Opór izolacji 100 MΩ  
Kategoria Cat.5 (ISO/IEC 11801) Stopień ochrony IP67  
Cykle wpinania ≥ 100

## Dane ogólne

Liczba biegunów 4 złącze 1 M12  
Przyłącze 2 M12 Opis artykułu Sprzęgło  
Skład nasadka M12 na nasadkę M12 Podstawowy materiał obudowy Poliamid wzmocniony włóknem szklanym, mosiądz, niklowany  
Kategoria Cat.5 (ISO/IEC 11801) Ścieżka połączenia M12  
Ekranowanie 360 deg; styk ekranowany Stopień ochrony IP67  
Cykle wpinania ≥ 100

## Normy

Norma dot. łączników wtykowych IEC 61076-2-101

## Właściwości elektryczne

Wytrzymałość napięciowa styk / ekran ≥ 1000 V AC/DC Wytrzymałość napięciowa styk / styk ≥ 1000 V AC/DC  
Opór izolacji 100 MΩ

## Ogólne dane techniczne

Liczba biegunów 4 kodowanie D  
Ścieżka połączenia M12 Podstawowy materiał obudowy Poliamid wzmocniony włóknem szklanym, mosiądz, niklowany

## IE-M12-COUP

**Weidmüller Interface GmbH & Co. KG**

Klingenbergstraße 26

D-32758 Detmold

Germany

[www.weidmueller.com](http://www.weidmueller.com)

## Dane techniczne

Opór izolacji	100 MΩ	Stopień ochrony	IP67
Cykle wpinania	≥ 100		

### Klasyfikacje

ETIM 8.0	EC000313	ETIM 9.0	EC000313
ETIM 10.0	EC000313	ECLASS 14.0	27-44-03-20
ECLASS 15.0	27-44-03-20		

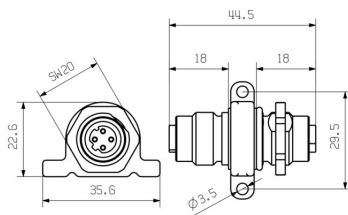
**IE-M12-COUP**

**Weidmüller Interface GmbH & Co. KG**  
Klingenbergstraße 26  
D-32758 Detmold  
Germany

[www.weidmueller.com](http://www.weidmueller.com)

**Rysunki**

**Rysunek wymiarowy**



**Rysunek wymiarowy**

