

**RIM-I 3 6/24VUC****Weidmüller Interface GmbH & Co. KG**

Klingenbergstraße 26

D-32758 Detmold

Germany

www.weidmueller.com

**Zdjęcie produktu**

Wtykane moduły ochronne do RIDERSERIES RCI / bazy przekaźnikowe RCM z opcjonalnymi funkcjami ochronnymi.

Opcjonalnie z zieloną lub czerwoną diodą LED Do zasilania UC

**Ogólne dane zamówieniowe**

|                          |   |
|--------------------------|---|
| Wersja                   | RIDERSERIES, Moduł LED, Znamionowe napięcie sterowania: 6...24 V UC, złącze wtykowe |
| Nr zam.                  | <a href="#">8869630000</a>  |
| Typ                      | RIM-I 3 6/24VUC   |
| GTIN (EAN)               | 40322486 14578  |
| Ilość                    | 10 szt.   |
| Status dostawy           | W przyszłości ten artykuł nie będzie już dostępny.                                  |
| Ostatnia data zamówienia | 2026-06-30T00:00:00+02:00   |
| Produkt alternatywny     | <a href="#">CXX L 61R</a>   |

## RIM-I 3 6/24VUC

Weidmüller Interface GmbH & Co. KG  
Klingenbergstraße 26  
D-32758 Detmold  
Germany

www.weidmueller.com

## Dane techniczne

## Dopuszczenia

Atesty



ROHS Zgodny  
UL File Number Search [Witryna UL](#)  
Nr certyfikatu (cURus) E223759

## Wymiary i masa

|            |         |                  |             |
|------------|---------|------------------|-------------|
| Głębokość  | 32.1 mm | Głębokość (cale) | 1.2638 inch |
| Wysokość   | 10.5 mm | Wysokość (cale)  | 0.4134 inch |
| Szerokość  | 11.4 mm | Szerokość (cale) | 0.4488 inch |
| Masa netto | 1.72 g  |                  |             |

## Temperatury

|                           |   |                            |                |
|---------------------------|---|----------------------------|----------------|
| Temperatura magazynowania | -40 °C...70 °C                                    | Temperatura eksploatacyjna | -40 °C...70 °C |
| Wilgotność                | 40°C / 93% wilgotności względnej, bez kondensacji |                            |                |

## Zgodność produktu z wymogami środowiska naturalnego

|                                   |                          |
|-----------------------------------|--------------------------|
| Status zgodności z dyrektywą RoHS | Zgodne, bez wyłączenia   |
| REACH SVHC                        | Bez SVHC powyżej 0,1 wt% |

## dane znamionowe UL

|                        |         |
|------------------------|---------|
| Nr certyfikatu (cURus) | E223759 |
|------------------------|---------|

## Strona sterownicza

|                                |             |                    |                    |
|--------------------------------|-------------|--------------------|--------------------|
| Znamionowe napięcie sterowania | 6...24 V UC | Prąd znamionowy AC | 10 mA              |
| moc znamionowa                 | 240 mVA     | Wskazanie statusu  | Czerwona dioda LED |

## Dane ogólne

|        |               |
|--------|---------------|
| Barwny | transparentny |
|--------|---------------|

## Dalsze szczegóły aprobat / norm

|                        |         |
|------------------------|---------|
| Nr certyfikatu (cURus) | E223759 |
|------------------------|---------|

## Dane przyłączeniowe

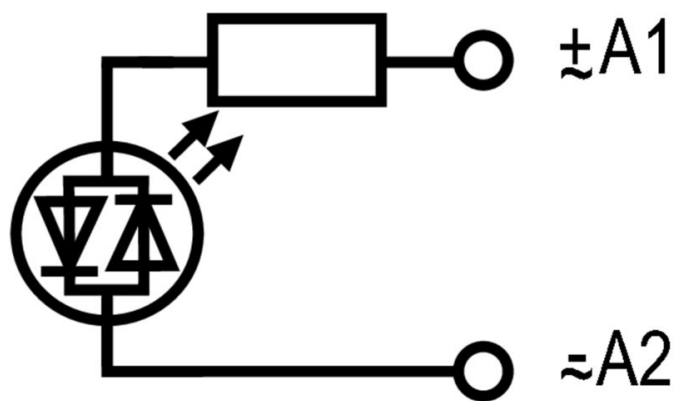
|                          |                |
|--------------------------|----------------|
| Metoda wykonywania złącz | złącze wtykowe |
|--------------------------|----------------|

## Klasyfikacje

|             |             |             |             |
|-------------|-------------|-------------|-------------|
| ETIM 8.0    | EC002586    | ETIM 9.0    | EC002586    |
| ETIM 10.0   | EC002586    | ECLASS 14.0 | 27-37-16-92 |
| ECLASS 15.0 | 27-37-16-92 |             |             |

**Rysunki**

**Schemat połączeń**



**Rysunek wymiarowany**



## RIM-I 3 6/24VUC

Weidmüller Interface GmbH &amp; Co. KG

Klingenbergstraße 26

D-32758 Detmold

Germany

## Rysunki

[www.weidmueller.com](http://www.weidmueller.com)

## Pozostałe

| Order No.  | Type                  | Type code printed on part |
|------------|-----------------------|---------------------------|
| 8869770000 | RIM-I 3 6/60VAC       | EM 02                     |
| 8869790000 | RIM-I 3 110/230VAC    | EM 03                     |
| 8869710000 | RIM-I 4 24 UC VAR     | EM 04                     |
| 8869750000 | RIM-I 4 230 VUC CAR   | EM 05                     |
| 8869650000 | RIM-I 3 110/230VUC    | EM 06                     |
| 8869630000 | RIM-I 3 6/24VUC       | EM 07                     |
| 8869580000 | RIM-I 1 6/230V        | EM 09                     |
| 8869660000 | RIM-I 3 110/230VUC GN | EM 10                     |
| 8869640000 | RIM-I 3 6/24VUC GN    | EM 11                     |
| 8869600000 | RIM-I 2 6/24VDC GN    | EM 12                     |
| 8869730000 | RIM-I 4 110 VUC VAR   | EM 13                     |
| 8869610000 | RIM-I 3 24/60VUC      | EM 14                     |
| 8869670000 | RIM-I 2 24/60VDC      | EM 16                     |
| 8869590000 | RIM-I 2 6/24VDC       | EM 18                     |
| 8869680000 | RIM-I 2 24/60VDC GN   | EM 25                     |
| 8869690000 | RIM-I 210/230VDC      | EM 27                     |
| 8869700000 | RIM-I 2 110/230VDC GN | EM 28                     |
| 8870830000 | RIM-I R110/230V       | EM 29                     |
| 8869620000 | RIM-I 3 24/60VUC GN   | EM 30                     |
| 1172210000 | RIM-I 3 230VAC RC     | EM 31                     |