



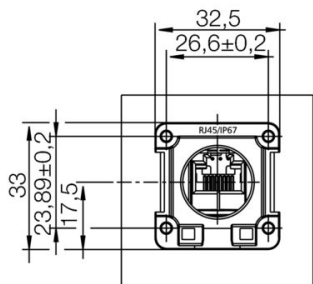
łączniki wtykowe SnapIn według IEC 61076-3-106 Var.6
z tworzywa sztucznego plus wkład RJ45

Ogólne dane zamówieniowe

Wersja	Kołnierz montażowy, kołnierz złącza, proste, Cat.6A / Class EA (ISO/IEC 11801 2010), IP67
Nr zam.	8808450000
Typ	IE-XM-RJ45/RJ45-IP67
GTIN (EAN)	4032248506033
Ilość	1 szt.

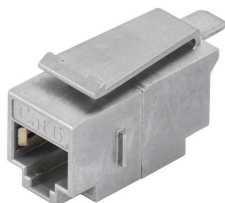
Rysunki

Rysunek wymiarowy



Akcesoria

Złącze RJ45 / moduł



łączniki wtykowe IE w IP20 do przewodów miedzianych i światłowodowych

Ogólne dane zamówieniowe

Typ	IE-XRJ45/IDC	Wersja
Nr zam.	8808330000	Wkładka kołnierzowa, Cat.6A / Class EA (ISO/IEC 11801 2010),
GTIN (EAN)	4032248505913	IP20
Ilość	1 ST	