



łączniki wtykowe SnapIn według IEC 61076-3-106 Var.6
z tworzywa sztucznego plus wkład RJ45

Ogólne dane zamówieniowe

Wersja	Kołnierz montażowy, kołnierz modułu RJ45, prosty, Cat.6A / Class EA (ISO/IEC 11801 2010), IP67
Nr zam.	8808440000
Typ	IE-XM-RJ45/IDC-IP67
GTIN (EAN)	4032248506026
Ilość	1 szt.

Dane techniczne

Dopuszczenia

Atesty



ROHS Zgodny

Wymiary i masa

Masa netto 22.39 g

Temperatury

Temperatura magazynowania Temperatura eksploatacyjna -40 °C...70 °C

Temperatura układania

Zgodność produktu z wymogami środowiska naturalnego

Status zgodności z dyrektywą RoHS Zgodne, bez wyłączenia

REACH SVHC Bez SVHC powyżej 0,1 wt%

Dane ogólne

złącze 1	RJ45	Przyłącze 2	IDC
Opis artykułu	kołnierz modułu RJ45, prosty	Skład	kołnierz montażowy z ramą montażową i modułem RJ45 ze stykiem tnąco-zaciskowym wieko mocowane na stałe
Okablowanie	kodowane kolorami przyporządkowanie złączy wg EIA/TIA T568 A., EIA/TIA T568 B	Barwny	Jasnoszary
Podstawowy materiał obudowy	PA 66, UL 94: V-0	Kategoria	Cat.6A / Class EA (ISO/IEC 11801 2010)
Powierzchnia styku	Złoto na niklu	rodzaj montażu	szafa sterownicza, skrzynka rozdzielcza
Ekranowanie	360 deg; styk ekranowany	Stopień ochrony	IP67
Cykle wpinania	750		

Standardy ogólne

Nr certyfikatu (DNV) TAE00003EW Norma dot. łączników wtykowych IEC 61076-3-106 Var. 6, IEC 60603-7-5

Właściwości elektryczne

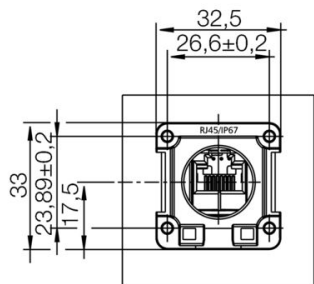
Wytrzymałość napięciowa styk / ekran ≥ 1500 V AC/DC Wytrzymałość napięciowa styk / styk ≥ 1000 V AC/DC

Klasyfikacje

ETIM 8.0	EC001121	ETIM 9.0	EC001121
ETIM 10.0	EC001121	ECLASS 14.0	27-44-03-90
ECLASS 15.0	27-44-03-90		

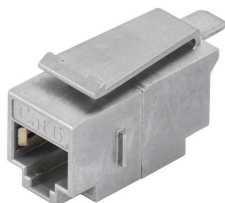
Rysunki

Rysunek wymiarowy



Akcesoria

Złącze RJ45 / moduł



łączniki wtykowe IE w IP20 do przewodów miedzianych i światłowodowych

Ogólne dane zamówieniowe

Typ	IE-XRJ45/IDC	Wersja	
Nr zam.	8808330000	Wkładka kołnierzowa, Cat.6A / Class EA (ISO/IEC 11801 2010),	
GTIN (EAN)	4032248505913	IP20	
Ilość	1 ST		