



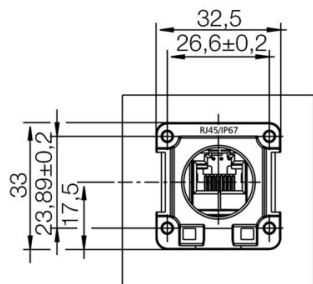
łączniki wtykowe SnapIn według IEC 61076-3-106 Var.6
z tworzywa sztucznego plus wkład RJ45

Ogólne dane zamówieniowe

Wersja	Kołnierz montażowy, kołnierz modułu RJ45, prosty, Cat.6A / Class EA (ISO/IEC 11801 2010), IP67
Nr zam.	8808440000
Typ	IE-XM-RJ45/IDC-IP67
GTIN (EAN)	4032248506026
Ilość	1 szt.

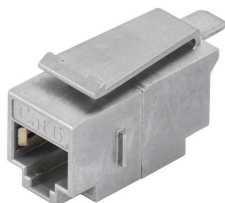
Rysunki

Rysunek wymiarowy



Akcesoria

Złącze RJ45 / moduł



łączniki wtykowe IE w IP20 do przewodów miedzianych i światłowodowych

Ogólne dane zamówieniowe

Typ	IE-XRJ45/IDC	Wersja	
Nr zam.	8808330000	Wkładka kołnierzowa, Cat.6A / Class EA (ISO/IEC 11801 2010),	
GTIN (EAN)	4032248505913	IP20	
Ilość	1 ST		