

1- i 3-stopniowy ochronnik przeciwprzepięciowy w obudowie IP68 do ethernetu kat. 5/6, sygnałów analogowych i cyfrowych oraz do tłumienia impulsów zakłócających. Wysoka klasa ochrony IP68

Ogólne dane zamówieniowe

Wersja	Surge protection for instrumentation and control, RJ45 plug-in connector, Surge protection for measurement and control
Nr zam.	8805550000
Typ	JPOVP RJ45 CAT6 IP20
GTIN (EAN)	4032248502882
Ilość	1 szt.
Status dostawy	W przyszłości ten artykuł nie będzie już dostępny.
Dostępne do	2025-11-30T00:00:00+01:00

Dane techniczne

Dopuszczenia

Atesty



ROHS Zgodny

Wymiary i masa

Wysokość	14.4 mm	Wysokość (cale)	0.5669 inch
Szerokość	36 mm	Szerokość (cale)	1.4173 inch
Długość	83 mm	Długość (cale)	3.2677 inch
Masa netto	249 g		

Temperatury

Temperatura magazynowania -25 °C...70 °C Temperatura eksploatacyjna -25 °C...60 °C

Zgodność produktu z wymogami środowiska naturalnego

Status zgodności z dyrektywą RoHS	Zgodne, z wyłączeniem
Wyłączenie RoHS (w przypadkach, w których ma to zastosowanie / jest znane)	7a
REACH SVHC	Lead 7439-92-1
SCIP	f6f3bfd2-c340-4be3-920c-070c382baca5

Dane znamionowe IEC / EN

napięcie znamionowe (AC)	34 V	napięcie znamionowe (DC) maks.	48 V
napięcie znamionowe (DC)	48 V	Prąd znamionowy IN	0.2 A
Poziom ochrony po stronie wyjścia przewód-przewód 1 kV/μ s, zazwyczaj	80 V	Poziom ochrony po stronie wyjścia przewód-PE 1 kV/μs, zazwyczaj	130 V
Poziom ochrony po stronie wyjścia przewód-przewód 8/20 μs, zazwyczaj	300 V	Poziom ochrony po stronie wyjścia przewód-PE 8/20 μs, zazwyczaj	600 V
poziom ochrony UP żyła - żyła	130 V	poziom ochrony UP żyła - PE	600 V
Rodzaj napięcia	AC	Czas reakcji / czas załączania	≤ 5 ns
napięcie robocze	48 V	Prąd wyładowczy In (8/20μs) przewód-przewód	5 kA
Prąd wyładowczy Imaks. (8/20μs) przewód-przewód	10 kA		

dane ogólne

Optyczny wskaźnik pracy	Nie	Wykonanie	Ochrona przeciwprzepięciowa, MSR
Forma konstrukcyjna	różne	Klasa palności wg UL 94	V-0
Barwny	piaskowy szary	Stopień ochrony	IP20

koordynacja izolacji zgodnie z EN 50178

Kategoria przepięciowa III Stopień zanieczyszczenia 2

JPOVP RJ45 CAT6 IP20

Weidmüller Interface GmbH & Co. KG

Klingenbergstraße 26

D-32758 Detmold

Germany

www.weidmueller.com

Dane techniczne

Dane ogólne

Forma konstrukcyjna	różne	Wykonanie	Ochrona przeciwprzepięciowa, MSR
Barwny	piaskowy szary	Klasa palności wg UL 94	V-0

Koordinacja izolacji

Kategoria przepięciowa	III	Stopień zanieczyszczenia	2
Stopień ochrony	IP20		

Koordinacja izolacji

Stopień zanieczyszczenia	2	Kategoria przepięciowa	III
Stopień ochrony	IP20		

Dane przyłączeniowe

Rodzaj przyłącza	Wtyczka RJ45
------------------	--------------

Specyfikacje techniczne kabla

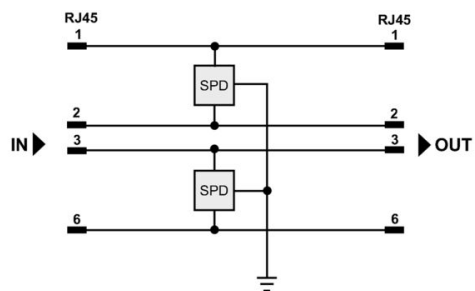
Długość kabla	3 m
---------------	-----

Klasyfikacje

ETIM 8.0	EC000943	ETIM 9.0	EC000943
ETIM 10.0	EC000943	ECLASS 14.0	27-17-90-90
ECLASS 15.0	27-17-90-90		

Rysunki

Symbol łączenia



Circuit diagram

JPOVP RJ45 CAT6 IP20

Weidmüller Interface GmbH & Co. KG
Klingenbergstraße 26
D-32758 Detmold
Germany

www.weidmueller.com

Akcesoria

PUR nie zawierający fluorowców, kolor czarny (U)



Kable czujnik-siłownik są szeroko stosowane do podłączania czujników i siłowników, do przesyłania danych lub do zasilania. Kabel oblewany jest wyposażony w fabrycznie podłączony i sprawdzony wtyk. Kable mogą być poddawane działaniu różnorodnych czynników, takich jak wilgotność, zapalenie, wysokie i niskie temperatury, wstrząsy oraz wibracje.

Nasi inżynierowie skupili uwagę na tym problemie i zaprojektowali bogatą gamę kabli czujnik-siłownik M8 i M12, z której można wybrać rozwiązania odpowiednie do różnorodnych zastosowań.

Czy jest coś, czego nie udało się Państwu znaleźć, albo wymaga dodatkowych wyjaśnień? Prosimy o kontakt!

Ogólne dane zamówieniowe

Typ	SAIL-M12GM12G-5-0.3U	Wersja
Nr zam.	9457340030	Przewód czujnik/element wykonawczy, Kabel połączeniowy, M12 /
GTIN (EAN)	4008190311230	M12, Liczba biegunów : 5, 0.3 m, złącze męskie, proste - złącze
Ilość	1 ST	żeńskie, proste, Ekranowane: Nie, LED: Nie, Materiał płaszczka: PUR, Halogenki: Nie
Typ	SAIL-M12GM12G-5-0.6U	Wersja
Nr zam.	9457340060	Przewód czujnik/element wykonawczy, Kabel połączeniowy, M12 /
GTIN (EAN)	4008190311247	M12, Liczba biegunów : 5, 0.6 m, złącze męskie, proste - złącze
Ilość	1 ST	żeńskie, proste, Ekranowane: Nie, LED: Nie, Materiał płaszczka: PUR, Halogenki: Nie
Typ	SAIL-M12GM12G-5-1.5U	Wersja
Nr zam.	9457340150	Przewód czujnik/element wykonawczy, Kabel połączeniowy, M12 /
GTIN (EAN)	4008190311278	M12, Liczba biegunów : 5, 1.5 m, złącze męskie, proste - złącze
Ilość	1 ST	żeńskie, proste, Ekranowane: Nie, LED: Nie, Materiał płaszczka: PUR, Halogenki: Nie

Screwty® narzędzie do dławnic kablowych, z regulacją momentu obrotowego



Doskonałe narzędzie w każdym z możliwych zastosowań. Screwty® jest idealnym narzędziem wielofunkcyjnym do pewnego mocowania wszystkich popularnych rodzajów kabli czujników i elementów wykonawczych. Nawet trudnodostępne wtyki okrągłe stają się osiągalne dzięki użyciu Screwty®. Prosty ruch obrotowy dokręca i odkręca złącza, bez konieczności użycia dużej siły. Wkrętak Screwty® jest rozwiązaniem unikatowym, a zarazem globalnym, ponieważ pasuje do większości kabli i wtyków innych dostawców (ponad 90 %). Screwty® składa się z rękojeści z tradycyjnym adapterem 1/4". Dzięki temu można go używać do wszystkich rozmiarów: złączy wtykowych okrągłych M12 i M8, adaptowalnych wtyków i gniazd M12F i M8F, a także wtyków i gniazd M23.

Ogólne dane zamówieniowe

Typ	SCREWTY-M12-DM	Wersja
Nr zam.	1900001000	Cable gland tool for moulded M12 lines
GTIN (EAN)	4032248436408	
Ilość	1 ST	

Akcesoria

www.weidmueller.com

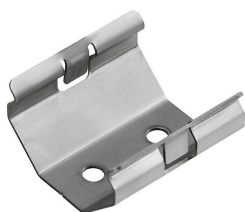
Rozdzielacze



Ogólne dane zamówieniowe

Typ	SAI-Y-5S PARA 2M12	Wersja
Nr zam.	1783430000	Wtyk Y, M12, powielacz sygnału
GTIN (EAN)	4032248183364	
Ilość	1 ST	

Akcesoria JACKPAC®



Firma Weidmüller jest jednym z największych na świecie dostawców złączy. Ważną częścią tej rodziny produktów stanowią złącza okrągłe, które w ofercie Weidmüller noszą nazwę SAI. Podczas projektowania produktów SAI inżynierowie firmy Weidmüller zawsze koncentrują się racjonalnych koncepcjach ekonomicznego montażu oraz, we współpracy z głównymi użytkownikami, opracowują przemyślane produkty, które ustanawiają ogólnoświatowe standardy w funkcjonalności i jakości. Przykładem jest rodzina produktów Jackpac®. Te moduły to wodoodporne konwertery sygnału.

Ogólne dane zamówieniowe

Typ	JP CLIP M	Wersja
Nr zam.	8778490000	JACKPAC, Moduł przekaźnikowy
GTIN (EAN)	4032248448418	
Ilość	10 ST	