

JP TEST**Weidmüller Interface GmbH & Co. KG**

Klingenbergstraße 26

D-32758 Detmold

Germany

www.weidmueller.com



W programie dostaw znajdują się następujące moduły funkcyjne:

- moduły przełączników i przycisków w zamkniętej obudowie do wbudowania EG2
- moduły prostowników i bezpieczników w zamkniętej obudowie do wbudowania EG2
- moduły logiki z funkcjami logicznymi AND, NAND, OR i NOR
- bramka diodowa z maks. 40 wejściami w otwartej konstrukcji
- moduły wyposażenia do wbudowania elektronicznych podzespołów seryjne konwertery interfejsu i konwertery AD / DA

Ogólne dane zamówieniowe

Wersja	JACKPAC, Moduł przekaźnikowy, Znamionowe napięcie sterowania: 24...30 V DC, prąd trwały: 2 A, Wtyk/gniazdo M12, kodowanie A
Nr zam.	8794120000
Typ	JP TEST
GTIN (EAN)	4032248483969
Ilość	1 szt.
Status dostawy	W przyszłości ten artykuł nie będzie już dostępny.
Dostępne do	2025-11-30T00:00:00+01:00

JP TEST

Weidmüller Interface GmbH & Co. KG

Klingenbergstraße 26

D-32758 Detmold

Germany

www.weidmueller.com

Dane techniczne

Dopuszczenia

Atesty



ROHS

Zgodny

Wymiary i masa

Wysokość	14.4 mm	Wysokość (cale)	0.5669 inch
Szerokość	36 mm	Szerokość (cale)	1.4173 inch
Długość	83 mm	Długość (cale)	3.2677 inch
Masa netto	34.5 g		

Temperatury

Temperatura magazynowania

-25 °C...70 °C

Temperatura eksploatacyjna

Zgodność produktu z wymogami środowiska naturalnego

Status zgodności z dyrektywą RoHS

Zgodne

REACH SVHC

Lead 7439-92-1

Wejście

Znamionowe napięcie sterowania	18...24...30 V DC	Znamionowe napięcie sterujące	18 V...24 V...30 V DC ± 25 %
Prąd znamionowy DC	2.2 mA (LED)	Wskazanie statusu	Zielona dioda LED

Strona sterownicza

Znamionowe napięcie sterowania	18...24...30 V DC	Wskazanie statusu	Zielona dioda LED
--------------------------------	-------------------	-------------------	-------------------

Wyjście

Prąd ciągły	Prąd	2 A
prąd trwały	2 A	

Strona obciążenia

prąd trwały	2 A
-------------	-----

Dane ogólne

Barwny	szary
--------	-------

Koordynacja izolacji

Stopień ochrony	IP20
-----------------	------

Koordynacja izolacji

Stopień ochrony	IP20
-----------------	------

JP TEST

Weidmüller Interface GmbH & Co. KG

Klingenbergstraße 26

D-32758 Detmold

Germany

www.weidmueller.com

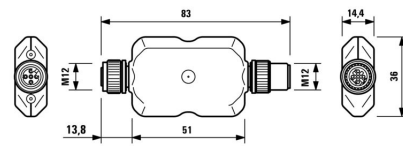
Dane techniczne

Dane przyłączeniowe

Metoda wykonywania złącz	Wtyk/gniazdo M12, kodowanie A
--------------------------	----------------------------------

Klasyfikacje

ETIM 8.0	EC001031	ETIM 9.0	EC001031
ETIM 10.0	EC001031	ECLASS 14.0	27-44-02-02
ECLASS 15.0	27-44-02-02		



JP TEST

Weidmüller Interface GmbH & Co. KG

Klingenbergstraße 26

D-32758 Detmold

Germany

www.weidmueller.com

Akcesoria

PUR nie zawierający fluorowców, kolor czarny (U)



Kable czujnik-siłownik są szeroko stosowane do podłączania czujników i siłowników, do przesyłania danych lub do zasilania. Kabel oblewany jest wyposażony w fabrycznie podłączony i sprawdzony wtyk. Kable mogą być poddawane działaniu różnorodnych czynników, takich jak wilgotność, zapalenie, wysokie i niskie temperatury, wstrząsy oraz wibracje.

Nasi inżynierowie skupili uwagę na tym problemie i zaprojektowali bogatą gamę kabli czujnik-siłownik M8 i M12, z której można wybrać rozwiązania odpowiednie do różnorodnych zastosowań.

Czy jest coś, czego nie udało się Państwu znaleźć, albo wymaga dodatkowych wyjaśnień? Prosimy o kontakt!

Ogólne dane zamówieniowe

Typ	SAIL-M12GM12G-5-0.3U	Wersja
Nr zam.	9457340030	Przewód czujnik/element wykonawczy, Kabel połączeniowy, M12 /
GTIN (EAN)	4008190311230	M12, Liczba biegunów : 5, 0.3 m, złącze męskie, proste - złącze
Ilość	1 ST	żeńskie, proste, Ekranowane: Nie, LED: Nie, Materiał płaszczka: PUR, Halogenki: Nie
Typ	SAIL-M12GM12G-5-0.6U	Wersja
Nr zam.	9457340060	Przewód czujnik/element wykonawczy, Kabel połączeniowy, M12 /
GTIN (EAN)	4008190311247	M12, Liczba biegunów : 5, 0.6 m, złącze męskie, proste - złącze
Ilość	1 ST	żeńskie, proste, Ekranowane: Nie, LED: Nie, Materiał płaszczka: PUR, Halogenki: Nie
Typ	SAIL-M12GM12G-5-1.5U	Wersja
Nr zam.	9457340150	Przewód czujnik/element wykonawczy, Kabel połączeniowy, M12 /
GTIN (EAN)	4008190311278	M12, Liczba biegunów : 5, 1.5 m, złącze męskie, proste - złącze
Ilość	1 ST	żeńskie, proste, Ekranowane: Nie, LED: Nie, Materiał płaszczka: PUR, Halogenki: Nie

Screwty® narzędzie do dławnic kablowych, z regulacją momentu obrotowego



Doskonałe narzędzie w każdym z możliwych zastosowań. Screwty® jest idealnym narzędziem wielofunkcyjnym do pewnego mocowania wszystkich popularnych rodzajów kabli czujników i elementów wykonawczych. Nawet trudnodostępne wtyki okrągłe stają się osiągalne dzięki użyciu Screwty®. Prosty ruch obrotowy dokręca i odkręca złącza, bez konieczności użycia dużej siły. Wkrętak Screwty® jest rozwiązaniem unikatowym, a zarazem globalnym, ponieważ pasuje do większości kabli i wtyków innych dostawców (ponad 90 %). Screwty® składa się z rękojeści z tradycyjnym adapterem 1/4". Dzięki temu można go używać do wszystkich rozmiarów: złączy wtykowych okrągłych M12 i M8, adaptowalnych wtyków i gniazd M12F i M8F, a także wtyków i gniazd M23.

Ogólne dane zamówieniowe

Typ	SCREWTY-M12-DM	Wersja
Nr zam.	1900001000	Cable gland tool for moulded M12 lines
GTIN (EAN)	4032248436408	
Ilość	1 ST	

JP TEST

Weidmüller Interface GmbH & Co. KG

Klingenbergstraße 26

D-32758 Detmold

Germany

www.weidmueller.com

Akcesoria

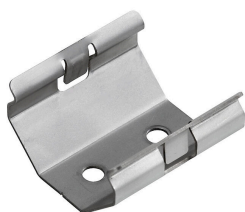
Rozdzielacze



Ogólne dane zamówieniowe

Typ	SAI-Y-5S PARA 2M12	Wersja
Nr zam.	1783430000	Wtyk Y, M12, powielacz sygnału
GTIN (EAN)	4032248 183364	
Ilość	1 ST	

Akcesoria JACKPAC®



Firma Weidmüller jest jednym z największych na świecie dostawców złączy. Ważną częścią tej rodziny produktów stanowią złącza okrągłe, które w ofercie Weidmüller noszą nazwę SAI. Podczas projektowania produktów SAI inżynierowie firmy Weidmüller zawsze koncentrują się racjonalnych koncepcjach ekonomicznego montażu oraz, we współpracy z głównymi użytkownikami, opracowują przemyślane produkty, które ustanawiają ogólnoświatowe standardy w funkcjonalności i jakości. Przykładem jest rodzina produktów Jackpac®. Te moduły to wodoodporne konwertery sygnału.

Ogólne dane zamówieniowe

Typ	JP CLIP M	Wersja
Nr zam.	8778490000	JACKPAC, Moduł przekaźnikowy
GTIN (EAN)	4032248448418	
Ilość	10 ST	