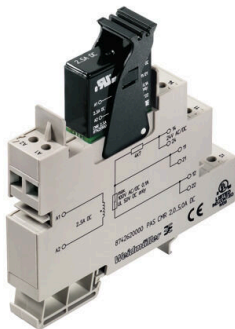


**Zdjęcie produktu**

PLUGCONTROL PAS CMR to proste i ekonomiczne rozwiązanie do monitorowania prądów DC do 10 A.

Przełącznik monitorujący (styk REED) jest zamontowany na standardowym cokole do montażu na szynie nośnej TS35. Typowe aplikacje to nadzorowanie prądu zaworów, serworegulatorów i silników stałoprądowych.

**Ogólne dane zamówieniowe**

|            |   |
|------------|---|
| Wersja     | Monitoring prądu, 2...5,0 A DC, 1, złącze śrubowe |
| Nr zam.    | <a href="#">8742620000</a>                        |
| Typ        | PAS CMR 2,0...5,0 A DC                            |
| GTIN (EAN) | 4032248413935                                     |
| Ilość      | 10 szt.   |

## Dane techniczne

## Dopuszczenia

Atesty



ROHS Zgodny

UL File Number Search [Witryna UL](#)

Nr certyfikatu (cULus) E141197

## Wymiary i masa

|            |         |                  |             |
|------------|---------|------------------|-------------|
| Głębokość  | 95 mm   | Głębokość (cale) | 3.7401 inch |
| Wysokość   | 16 mm   | Wysokość (cale)  | 0.6299 inch |
| Szerokość  | 15.3 mm | Szerokość (cale) | 0.6024 inch |
| Długość    | 92 mm   | Długość (cale)   | 3.622 inch  |
| Masa netto | 55 g    |                  |             |

## Temperatury

|                                    |                           |                            |  |
|------------------------------------|---------------------------|----------------------------|--|
| Temperatura magazynowania          | -40 °C...85 °C            | Temperatura eksploatacyjna | -40 °C...60 °C                                       |
| Wilgotność przy temperaturze pracy | 0...95 % (bez obroszenia) | Wilgotność                 | 5-95% wilgotności wzgl., Tu = 40 °C, bez kondensacji |

## Prawdopodobieństwo usterki

SIL zgodnie z normą IEC 61508 Brak

## Zgodność produktu z wymogami środowiska naturalnego

Status zgodności z dyrektywą RoHS Zgodne  
 REACH SVHC Bez SVHC powyżej 0,1 wt%

## Informacje ogólne

|                            |           |                       |        |
|----------------------------|-----------|-----------------------|--------|
| Stopień ochrony            | IP20      | Szyna montażowa       | TS 35  |
| Współczynnik temperaturowy | 350 ppm/K | Znamionowy pobór mocy | 1.5 VA |
| Konfiguracja               | brak      |                       |        |

## Koordynacja izolacji

|                               |  |                          |                                 |
|-------------------------------|--|--------------------------|---------------------------------|
| udarowe napięcie wytrzymywane | 6 kV   | Normy EMV                | EN 55011, EN 61000-6-1, 2, 3, 4 |
| Kategoria przepięciowa        | III  | Stopień zanieczyszczenia | 2                               |
| Separacja galwaniczna         | między wejściem / wyjściem / zasilaniem / przełącznikiem | Napięcie izolacji        | 4 kVeff / 1 min.                |
| napięcie nominalne            | 300 V  |                          |                                 |

## Wejście

|                             |              |                      |              |
|-----------------------------|--------------|----------------------|--------------|
| Próg prądu załączania       | ≤ 2 A        | ???                  | ≤ 300 mA     |
| Oporność obwodu pomiarowego | 50 Ω         | Prąd wejściowy       | 2...5.0 A DC |
| rezystancja wejściowa prąd  | <50 mΩ       | czas trwania impulsu | min. 1 ms    |
| max. prąd                   | 15 A na 10 s |                      |              |

## PAS CMR 2,0...5,0 A DC

**Weidmüller Interface GmbH & Co. KG**  
 Klingenbergstraße 26  
 D-32758 Detmold  
 Germany

[www.weidmueller.com](http://www.weidmueller.com)

## Dane techniczne

## Wyjście

|                                |                    |                              |           |
|--------------------------------|--------------------|------------------------------|-----------|
| Liczba wyjść                   | 1                  | prąd trwały                  | 100 mA    |
| Materiał styków                | RH/Rd (styk reed)* | Napięcie łączeniowe AC, max. | 250 V     |
| Napięcie łączeniowe AC, min.   | 1 V                | Napięcie łączeniowe DC, max. | 100 V     |
| Napięcie łączeniowe DC, min.   | 1 V                | Oprzewodowanie styków        | 1 zwierny |
| Częstotliwość łączeniowa, max. | 20 Hz              | Współczynnik temperaturowy   | 350 ppm/K |
| prąd załączający               | 2 A                |                              |           |

## Dane przyłączeniowe

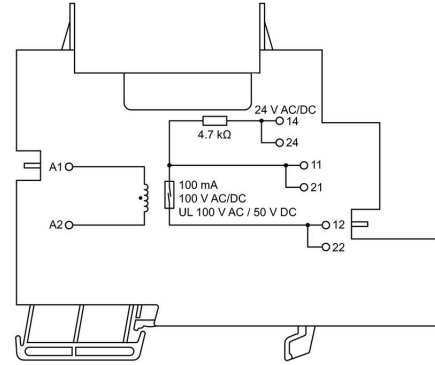
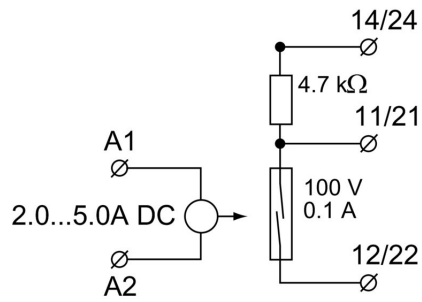
|                         |                     |                                       |                     |
|-------------------------|---------------------|---------------------------------------|---------------------|
| Rodzaj przyłącza        | złącze śrubowe      | Zakres zacisków przyłącza pomiarowego | 1.5 mm <sup>2</sup> |
| Zakres zaciskania, min. | 2.5 mm <sup>2</sup> | Zakres zaciskania, maks.              | 2.5 mm <sup>2</sup> |

## Klasyfikacje

|             |             |             |             |
|-------------|-------------|-------------|-------------|
| ETIM 8.0    | EC002654    | ETIM 9.0    | EC002654    |
| ETIM 10.0   | EC002654    | ECLASS 14.0 | 27-21-01-22 |
| ECLASS 15.0 | 27-21-01-22 |             |             |

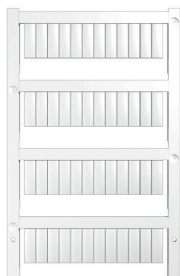
### Rysunki

#### Symbol łączenia



## Akcesoria

## neutralna



Oznaczniki WS idealnie pasują do złączek z serii W. Dzięki kompatybilności systemowej, szyldy WS można też mocować na produktach z serii I oraz serii Z. Duże powierzchnie opisowe pozwalają nie tylko na używanie długich ciągów znaków, lecz również na rozbięcie opisu na kilka linijek.

Oznaczniki WS idealnie nadają się do etykiet z długimi, indywidualnie tworzonymi ciągami znaków. Sprawdzony format MultiCard umożliwia wykonanie wydruku drukarką PrintJet Connect lub systemem typu Plotter.

Mogą być umieszczone na taśmie lub pojedynczo. Oznaczniki w sprawdzonym formacie MultiCard. Do nadruku na zamówienie: Prosimy o przesłanie pliku z oprogramowaniem etykietującym M-Print PRO lub M-Print PRO Online (bez instalacji) zgodnie z naszymi specyfikacjami etykietowania.

## Ogólne dane zamówieniowe

|            |                            |   |
|------------|----------------------------|---|
| Typ        | WS 15/5 MC NE WS           | Wersja  |
| Nr zam.    | <a href="#">1609880000</a> | WS, Znakowanie zacisków, 15 x 5 mm, Raster w mm (P): 5.00 |
| GTIN (EAN) | 4008190203504              | Weidmueller, Allen-Bradley, biały                         |
| Ilość      | 480 ST                     |   |
| Typ        | WS 10/5 MC NE WS           | Wersja  |
| Nr zam.    | <a href="#">1635000000</a> | WS, Znakowanie zacisków, 10 x 5 mm, Raster w mm (P): 5.00 |
| GTIN (EAN) | 4008190261948              | Weidmueller, Allen-Bradley, biały                         |
| Ilość      | 720 ST                     |   |

## PLUGSERIES

## Ogólne dane zamówieniowe

|            |                            |                                |
|------------|----------------------------|--------------------------------|
| Typ        | ZQV 2.5N 1/4-2 SW          | Wersja                         |
| Nr zam.    | <a href="#">1784270000</a> | PLUGSERIES, Łącznik poprzeczny |
| GTIN (EAN) | 4032248214679              |                                |
| Ilość      | 60 ST                      |                                |
| Typ        | ZQV 2.5N 1/4-2 BL          | Wersja                         |
| Nr zam.    | <a href="#">1784290000</a> | PLUGSERIES, Łącznik poprzeczny |
| GTIN (EAN) | 4032248216383              |                                |
| Ilość      | 60 ST                      |                                |
| Typ        | ZQV 2.5N 1/4-2 RT          | Wersja                         |
| Nr zam.    | <a href="#">1784280000</a> | PLUGSERIES, Łącznik poprzeczny |
| GTIN (EAN) | 4032248214686              |                                |
| Ilość      | 60 ST                      |                                |

## Akcesoria

|            |                           |                    |
|------------|---------------------------|--------------------|
| Typ        | PRC HALTEBUEGEL           | Wersja             |
| Nr zam.    | <a href="#">853670000</a> | PLUGSERIES, Obejma |
| GTIN (EAN) | 4032248171965             |                    |
| Ilość      | 100 ST                    |                    |