

C030-03 MCZ RTD CLP

Weidmüller Interface GmbH & Co. KG

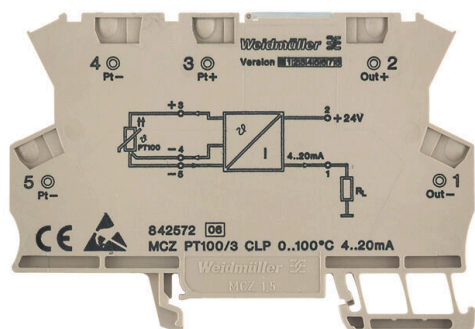
Klingenbergstraße 26

D-32758 Detmold

Germany

www.weidmueller.com

Zdjęcie produktu, Rzeczywisty wygląd może różnić się od przedstawionego na ilustracji.



MCZ: najmniejsze rozwiązanie

Najmniejszy przetwornik sygnałów analogowych na rynku, o wymiarach bloku zacisków Moduł konwertera sygnałów analogowych, o szerokości zaledwie 6 mm, zapewniający oszczędność miejsca w szafie sterowniczej Łatwe podłączanie okablowania dzięki wtykowym mostkom poprzecznym

Ogólne dane zamówieniowe

Wersja	Przetwornik temperatury, złącze 2-/3-/4-przewodowe, zasilany z pętli prądowej po stronie wyjścia, Złącze sprzężynowe, Wyjście : 4-20 mA
Nr zam.	8705990000
Typ	C030-03 MCZ RTD CLP
GTIN (EAN)	4032248376582
Ilość	10 szt.

Dane techniczne

Dopuszczenia

Atesty



ROHS

Zgodny

Wymiary i masa

Głębokość	63.2 mm	Głębokość (cale)	2.4882 inch
Masa netto	27.8 g		

Temperatury

Temperatura magazynowania		Temperatura eksploatacyjna	-20 °C...70 °C
Wilgotność przy temperaturze pracy	0...95 % (bez obroszenia)		

Prawdopodobieństwo usterki

SIL zgodnie z normą IEC 61508 Brak

Zgodność produktu z wymogami środowiska naturalnego

Status zgodności z dyrektywą RoHS	Zgodne, z wyłączeniem
Wyłączenie RoHS (w przypadkach, w których ma to zastosowanie / jest znane)	6c, 7a, 7cl
REACH SVHC	Lead 7439-92-1
SCIP	35d83707-6a3b-45b5-b9f8-6ba8184c863e

Wejście

czujnik	PT100 (3 wire)	Liczba wejść	1
Typ	PT100 2-/ 3-przewodowy	zasilanie czujnika	0,8 mA / 9...30 V DC
zakres wejściowy temperatury	0...160 °C		

Wyjście

Liczba wyjść	1	Prąd impedancji obciążenia	≤ 600 Ω
Prąd wyjściowy	4...20 mA (pętla prądowa) przy 9...30 V DC		

Informacje ogólne

dokładność	± 0,2 % zakresu pomiarowego	Stopień ochrony	IP20
Napięcie zasilania	24...30 V DC, Zasilana pętla wyjściowa	dryft długoczasowy	0
Czas odpowiedzi skokowej	10 ms	Szyna montażowa	TS 35
Współczynnik temperaturowy	maks. 250 ppm/K	Znamionowy pobór mocy	2 VA
Konfiguracja	brak	Robocza wysokość nad poziomem morza	≤ 2000 m

Dane techniczne

Koordynacja izolacji

Normy EMV	EN 61000-6	Kategoria przepięciowa	II
Stopień zanieczyszczenia	2	Separacja galwaniczna	bez separacji

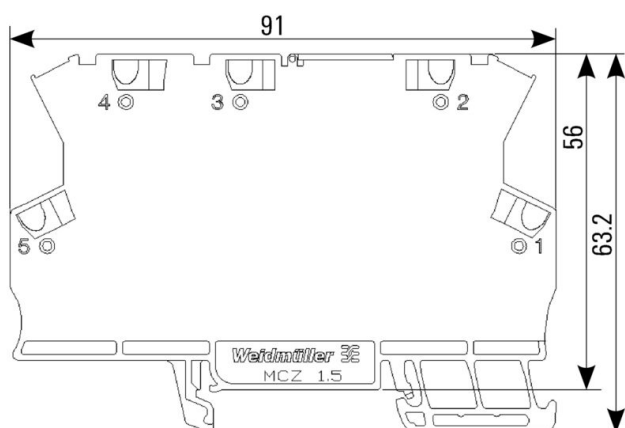
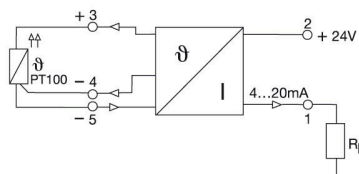
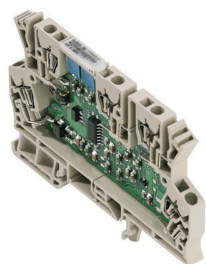
Dane przyłączeniowe

Rodzaj przyłącza	złącze sprężynowe	Długość usunięcia izolacji przyłącza pomiarowego	5 mm
Zakres zacisków przyłącza pomiarowego	1.5 mm ²	Zakres zaciskania, min.	0.5 mm ²
Zakres zaciskania, maks.	1.5 mm ²	przekrój przyłącza przewodu AWG, min.	AWG 26
przekrój przyłączeniowy przewodu AWG, AWG 16 maks.		Przekrój przyłącza przewodu, jednodrutowy, min.	0.5 mm ²
Przekrój przyłącza przewodu, jednodrutowy, max.	1.5 mm ²	Przekrój przyłącza przewodu, jednodrutowego, min. (AWG)	AWG 26
Przekrój przyłącza przewodu, jednodrutowego, maks. (AWG)	AWG 16	Przekrój przyłącza przewodu, cienki przewód wielodrutowy, min.	0.5 mm ²
Przekrój przyłącza przewodu, z cienkiego drutu, maks.	1.5 mm ²	Przekrój przyłącza przewodu, z cienkiego drutu, min. (AWG)	AWG 26
Przekrój przyłącza przewodu, z cienkiego drutu, maks. (AWG)	AWG 16	Przekrój przyłącza przewodu, cienki przewód wielodrutowy z tulejkami kablowymi DIN 46228/4, min.	0.5 mm ²
Przekrój przyłącza przewodu, cienki przewód wielodrutowy z tulejkami kablowymi DIN 46228/4, maks.	1.5 mm ²	przekrój przyłącza przewodu, cienkodrutowy, AEH (DIN 46228-1), min.	0.5 mm ²
przekrój przyłącza przewodu, cienkodrutowy, AEH (DIN 46228-1), maks.	1.5 mm ²		

Klasyfikacje

ETIM 8.0	EC002919	ETIM 9.0	EC002919
ETIM 10.0	EC002919	ECLASS 14.0	27-21-01-29
ECLASS 15.0	27-21-01-29		

Rysunki



C030-03 MCZ RTD CLP

Weidmüller Interface GmbH & Co. KG

Klingenbergstraße 26

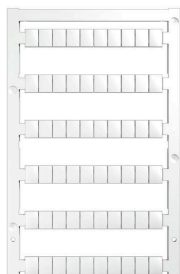
D-32758 Detmold

Germany

www.weidmueller.com

Akcesoria

neutralna



Oznaczniki WS idealnie pasują do złączek z serii W. Dzięki kompatybilności systemowej, szyldy WS można też mocować na produktach z serii I oraz serii Z. Duże powierzchnie opisowe pozwalają nie tylko na używanie długich ciągów znaków, lecz również na rozbięcie opisu na kilka linijek.

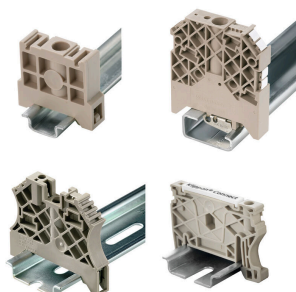
Oznaczniki WS idealnie nadają się do etykiet z długimi, indywidualnie tworzonymi ciągami znaków. Sprawdzony format MultiCard umożliwia wykonanie wydruku drukarką PrintJet Connect lub systemem typu Plotter.

Mogą być umieszczone na taśmie lub pojedynczo. Oznaczniki w sprawdzonym formacie MultiCard. Do nadruku na zamówienie: Prosimy o przesłanie pliku z oprogramowaniem etykietującym M-Print PRO lub M-Print PRO Online (bez instalacji) zgodnie z naszymi specyfikacjami etykietowania.

Ogólne dane zamówieniowe

Typ	WS 8/6 PLUS MC NE WS	Wersja
Nr zam.	1951880000	WS, Znakowanie zacisków, 8 x 6 mm, Raster w mm (P): 6.00
GTIN (EAN)	4032248632114	Weidmueller, biały
Ilość	600 ST	

Trzymacz



Aby zagwarantować trwale bezpieczne osadzenie w szynie nośnej i zapobiec wypadnięciu, Weidmüller wprowadził do programu końcówki kątowe. Dostępne są wersje ze śrubą i bezśrubowe. Na trzymaczach można umieszczać oznaczniki, również dla oznaczeń grupowych. Istnieje też możliwość mocowania wtyczek kontrolnych.

Ogólne dane zamówieniowe

Typ	EW 35	Wersja
Nr zam.	0383560000	Wspornik końcowy, beżowy, TS 35, V-2, Wemid, Szerokość: 8.5 mm,
GTIN (EAN)	4008190181314	100 °C
Ilość	50 ST	

AP MCZ 1.5 - płytki zamykająca



Otwarta miniaturowa obudowa w formacie zacisków szeregowych z 5 przyłączami ze sprężyną naciągową. Transparentna wychylna płyta głowicowa służy do umieszczenia napisu i umożliwia dostęp dla potencjometru i wskaźników statusu. 3 górne przyłącza można poprzecznie połączyć mostkami wtykowymi. Możliwa jest również dostawa płyty pokrywowej zamykającej obudowę.

C030-03 MCZ RTD CLP

Weidmüller Interface GmbH & Co. KG

Klingenbergstraße 26

D-32758 Detmold

Germany

www.weidmueller.com

Akcesoria

Ogólne dane zamówieniowe

Typ	AP MCZ1.5 1674	Wersja
Nr zam.	8389030000	Płyta zamykająca, Obudowy OMNIMATE - TERMINALBOX
GTIN (EAN)	4008190386849	szarobeżowy, Płyta zamykająca, Szerokość: 1.5 mm
Ilość	50 ST	

Mostki poprzeczne



Rozdział lub mnożenie potencjału do przylegających złązek odbywa się za pomocą mostków poprzecznych. Unika się dodatkowej pracy wymaganej do wykonania okablowania. Nawet w przypadku uszkodzenia biegunów nadal zapewniona jest niezawodność styku w złączkach. Nasza oferta obejmuje mostki poprzeczne wtykowe i wkręcane do złązek modułowych.

Ogólne dane zamówieniowe

Typ	ZQV 4N/3 GE	Wersja
Nr zam.	1762630000	Seria W, Łącznik poprzeczny, 32 A
GTIN (EAN)	4032248169788	
Ilość	60 ST	
Typ	ZQV 4N/2 GE	Wersja
Nr zam.	1758250000	Seria W, Łącznik poprzeczny, 32 A
GTIN (EAN)	4032248169795	
Ilość	60 ST	
Typ	ZQV 4N/4 GE	Wersja
Nr zam.	1762620000	Seria W, Łącznik poprzeczny, 32 A
GTIN (EAN)	4032248169771	
Ilość	60 ST	