

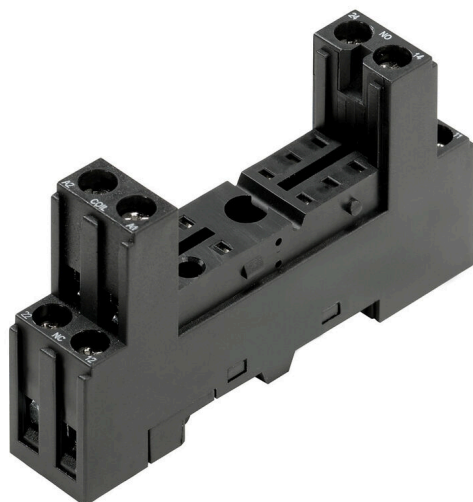
SRC 2CO N**Weidmüller Interface GmbH & Co. KG**

Klingenbergstraße 26

D-32758 Detmold

Germany

www.weidmueller.com

Zdjęcie produktu**Ogólne dane zamówieniowe**

Wersja	RIDERSERIES RCL, Cokół przekaźnika, Liczba styków: 2, zestyk przełączny, złącze śrubowe
Nr zam.	8693930000
Typ	SRC 2CO N
GTIN (EAN)	4032248365418
Ilość	10 szt.
Status dostawy	W przyszłości ten artykuł nie będzie już dostępny.
Dostępne do	2026-03-31T00:00:00+02:00
Produkt alternatywny	CSI S 2CO

SRC 2CO N

Weidmüller Interface GmbH & Co. KG

Klingenbergstraße 26

D-32758 Detmold

Germany

www.weidmueller.com

Dane techniczne

Dopuszczenia

Atesty



ROHS	Zgodny
UL File Number Search	Witryna UL
Nr certyfikatu (cURus)	E223759

Wymiary i masa

Głębokość	50 mm	Głębokość (cale)	1.9685 inch
Wysokość	77 mm	Wysokość (cale)	3.0315 inch
Szerokość	15.5 mm	Szerokość (cale)	0.6102 inch
Masa netto	41 g		

Temperatury

Temperatura magazynowania	-40 °C...70 °C	Temperatura otoczenia	-40 °C...70 °C
Temperatura eksploatacyjna		Wilgotność	40°C / 93% wilgotności względnej, bez kondensacji

Zgodność produktu z wymogami środowiska naturalnego

Status zgodności z dyrektywą RoHS	Zgodne, bez wyłączenia
REACH SVHC	Bez SVHC powyżej 0,1 wt%

dane znamionowe UL

Nr certyfikatu (cURus)	E223759
------------------------	---------

Strona obciążenia

Typ zestyku	2 CO contact
-------------	--------------

Dane ogólne

Wykonanie	Płaska konstrukcja	Szyna montażowa	TS 35
Barwny	czarny		

Koordynacja izolacji

Wytrzymałość dielektryczna, wejście/ wyjście	2,5 KVeFF / 1 min.	Wytrzymałość dielektryczna sąsiadujących styków	2,5 KVeFF / 1 min.
Stopień ochrony	IP20		

Dalsze szczegóły aprobat / norm

Normy	UL508	Nr certyfikatu (cURus)	E223759
-------	-------	------------------------	---------

Dane przyłączeniowe

Metoda wykonywania złącz	złącze śrubowe	Moment obrotowy dociągający, min.	0.5 Nm
Moment obrotowy dociągający, maks.	0.8 Nm	Wielkość ostrza	Gr. PH1
Raster w mm (P)	5.00 mm		

Dane techniczne

Klasyfikacje

ETIM 8.0	EC001456	ETIM 9.0	EC001456
ETIM 10.0	EC001456	ECLASS 14.0	27-37-16-03
ECLASS 15.0	27-37-16-03		

SRC 2CO N

Weidmüller Interface GmbH & Co. KG

Klingenbergstraße 26

D-32758 Detmold

Germany

www.weidmueller.com

Akcesoria

RCL

Ogólne dane zamówieniowe

Typ	SRC CLIP LP	Wersja
Nr zam.	8691090000	RIDERSERIES RCL, Obejma
GTIN (EAN)	4032248361793	
Ilość	10 ST	
Typ	SRC CLIP HP	Wersja
Nr zam.	8691070000	RIDERSERIES RCL, Obejma
GTIN (EAN)	4032248361755	
Ilość	10 ST	
Typ	RIM 3 110/230VUC	Wersja
Nr zam.	8691030000	RIDERSERIES RCL, Moduł LED, Znamionowe napięcie sterowania:
GTIN (EAN)	4032248361717	110...230 V UC, złącze wtykowe
Ilość	10 ST	
Typ	RIM 3 110/230VUC GN	Wersja
Nr zam.	8713770000	RIDERSERIES RCL, Moduł LED, Znamionowe napięcie sterowania:
GTIN (EAN)	4032248390144	110...230 V UC, złącze wtykowe
Ilość	10 ST	
Typ	RIM 3 24/60VUC	Wersja
Nr zam.	8691020000	RIDERSERIES RCL, Moduł LED, Znamionowe napięcie sterowania:
GTIN (EAN)	4032248361700	24...60 V UC, złącze wtykowe
Ilość	10 ST	
Typ	RIM 3 24/60VUC GN	Wersja
Nr zam.	8713760000	RIDERSERIES RCL, Moduł LED, Znamionowe napięcie sterowania:
GTIN (EAN)	4032248390137	24...60 V UC, złącze wtykowe
Ilość	10 ST	
Typ	RIM 3 6/24VUC	Wersja
Nr zam.	8691010000	RIDERSERIES RCL, Moduł LED, Znamionowe napięcie sterowania: 6...
GTIN (EAN)	4032248361694	24 V UC, złącze wtykowe
Ilość	10 ST	
Typ	RIM 3 6/24VUC GN	Wersja
Nr zam.	8713750000	RIDERSERIES RCL, Moduł LED, Znamionowe napięcie sterowania: 6...
GTIN (EAN)	4032248390120	24 V UC, złącze wtykowe
Ilość	10 ST	

SRC 2CO N

Weidmüller Interface GmbH & Co. KG

Klingenbergstraße 26

D-32758 Detmold

Germany

www.weidmueller.com

Akcesoria

poszczególne komponenty



Moduły przekaźnikowe z wymuszonym prowadzeniem zestyków

Ze stopniem pokrycia diagnozy wynoszącym 99 %, przekaźniki ze stykami wymuszonymi zaliczają się do sprawdzonych elementów techniki bezpieczeństwa. Mechaniczne ustawienie styków względem siebie gwarantuje zsynchronizowany status łączenia na obu styków. Dzięki temu w razie awarii (na przykład w przypadku zespawania styku roboczego wskutek przeciążenia), styk sygnalizacyjny zachowuje ten sam status łączenia. Sterownik (lub sterownik bezpieczeństwa) wykrywa zagrożony styk i porównuje wartości zadane z wartościami rzeczywistymi. W przypadku wykrycia różnicy, możliwe jest podjęcie odpowiednich kroków w celu zabezpieczenia wyposażenia i ludzkiego życia. 2 wymuszone styki CO 6 A zgodne z normą EN 61810-3 typ B Sprawdzony komponent technologii bezpieczeństwa Pokrycie diagnostyczne w 99 %

Ogólne dane zamówieniowe

Typ	RIM 2 6/24VDC GN	Wersja
Nr zam.	8713720000	RIDERSERIES FG, Moduł LED z diodą zwrrotną, Znamionowe napięcie sterowania: 6...24 V DC, złącze wtykowe
GTIN (EAN)	4032248389872	
Ilość	10 ST	

RCL

Ogólne dane zamówieniowe

Typ	RIM 2 6/24VDC	Wersja
Nr zam.	8690950000	RIDERSERIES RCL, Moduł LED z diodą zwrrotną, Znamionowe napięcie sterowania: 6...24 V DC, złącze wtykowe
GTIN (EAN)	4032248361632	
Ilość	10 ST	
Typ	RIM 2 24/60VDC GN	Wersja
Nr zam.	8713730000	RIDERSERIES RCL, Moduł LED z diodą zwrrotną, Znamionowe napięcie sterowania: 24...60 V DC, złącze wtykowe
GTIN (EAN)	4032248389889	
Ilość	10 ST	
Typ	RIM 2 24/60VDC	Wersja
Nr zam.	8690960000	RIDERSERIES RCL, Moduł LED z diodą zwrrotną, Znamionowe napięcie sterowania: 24...60 V DC, złącze wtykowe
GTIN (EAN)	4032248361649	
Ilość	10 ST	

SRC 2CO N

Weidmüller Interface GmbH & Co. KG

Klingenbergstraße 26

D-32758 Detmold

Germany

www.weidmueller.com

Akcesoria

Typ	RIM 4 6/24VUC GN	Wersja
Nr zam.	8713780000	RIDERSERIES RCL, Moduł LED, Warystor ochronny, Znamionowe
GTIN (EAN)	4032248390151	napięcie sterowania: 6...24 V UC, złącze wtykowe
Ilość	10 ST	
Typ	RIM 4 6/24VUC	Wersja
Nr zam.	8691040000	RIDERSERIES RCL, Moduł LED, Warystor ochronny, Znamionowe
GTIN (EAN)	4032248361724	napięcie sterowania: 6...24 V UC, złącze wtykowe
Ilość	10 ST	
Typ	RIM 4 110/230VUC GN	Wersja
Nr zam.	8713800000	RIDERSERIES RCL, Moduł LED, Warystor ochronny, Znamionowe
GTIN (EAN)	4032248390182	napięcie sterowania: 110...230 V UC, złącze wtykowe
Ilość	10 ST	
Typ	RIM 4 110/230VUC	Wersja
Nr zam.	8691060000	RIDERSERIES RCL, Moduł LED, Warystor ochronny, Znamionowe
GTIN (EAN)	4032248361748	napięcie sterowania: 110...230 V UC, złącze wtykowe
Ilość	10 ST	
Typ	RIM 4 24/60VUC GN	Wersja
Nr zam.	8713790000	RIDERSERIES RCL, Moduł LED, Warystor ochronny, Znamionowe
GTIN (EAN)	4032248390168	napięcie sterowania: 24...60 V UC, złącze wtykowe
Ilość	10 ST	
Typ	RIM 3 110/230VAC	Wersja
Nr zam.	8691000000	RIDERSERIES RCL, Filtr RC, Znamionowe napięcie sterowania: 110...
GTIN (EAN)	4032248361687	230 V AC, złącze wtykowe
Ilość	10 ST	
Typ	RIM 1 6/230V	Wersja
Nr zam.	8690940000	RIDERSERIES RCL, Dioda zwrotna, Znamionowe napięcie sterowania:
GTIN (EAN)	4032248361601	6...230 V, złącze wtykowe
Ilość	10 ST	

poszczególne komponenty



Moduły przekaźnikowe z wymuszonym przewodzeniem zestyków

Ze stopniem pokrycia diagnozy wynoszącym 99 %, przekaźniki ze stykami wymuszonymi zaliczają się do sprawdzonych elementów techniki bezpieczeństwa. Mechaniczne ustawienie styków względem siebie gwarantuje zsynchronizowany status łączenia na obu styków. Dzięki temu w razie awarii (na przykład w przypadku zespawania styku roboczego wskutek przeciążenia), styk sygnalizacyjny zachowuje ten sam status łączenia. Sterownik (lub sterownik bezpieczeństwa) wykrywa zagrożony styk i porównuje wartości zadane z wartościami rzeczywistymi. W przypadku wykrycia różnicy, możliwe jest podjęcie odpowiednich kroków w celu zabezpieczenia wyposażenia i ludzkiego życia. 2 wymuszone styki CO 6 A zgodne z normą EN 61810-3 typ B Sprawdzony komponent technologii bezpieczeństwa Pokrycie diagnostyczne w 99 %

Ogólne dane zamówieniowe

Typ	SRC MARK	Wersja
Nr zam.	8693270000	RIDERSERIES FG, Etykieta
GTIN (EAN)	4032248364725	
Ilość	10 ST	

SRC 2CO N

Weidmüller Interface GmbH & Co. KG
Klingenbergstraße 26
D-32758 Detmold
Germany

Akcesoria

www.weidmueller.com

RCL

Ogólne dane zamówieniowe

Typ	SRC CLIP HM	Wersja
Nr zam.	8693370000	RIDERSERIES FG, Obejma
GTIN (EAN)	4032248364817	
Ilość	10 ST	