

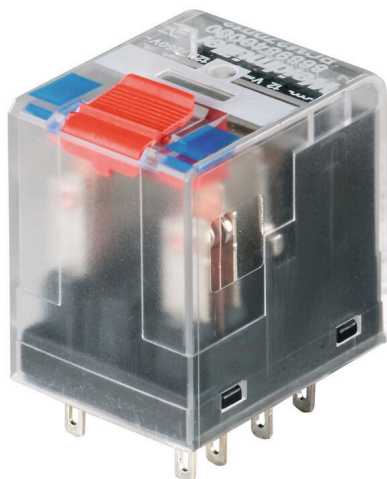
RCM370024**Weidmüller Interface GmbH & Co. KG**

Klingenbergstraße 26

D-32758 Detmold

Germany

www.weidmueller.com

Zdjęcie produktu

Podobny do przedstawionego na ilustracji

Indywidualne przekaźniki w zakresie RIDERSERIES RCM
3 styki przełączne CO Opcjonalne cewki AC lub DC Z
przyciskiem testowym

Ogólne dane zamówieniowe

| | |
|----------------|--|
| Wersja | RIDERSERIES RCM, Przełączniki, Liczba styków: 3, zestaw przełączny AgNi, Znamionowe napięcie sterowania: 24 V DC, prąd trwały: 10 A, złącze wtykowe, Dostępność przycisku testowego: Tak |
| Nr zam. | 8690040000 |
| Typ | RCM370024 |
| GTIN (EAN) | 4032248360710 |
| Ilość | 10 szt. |
| Status dostawy | W przyszłości ten artykuł nie będzie już dostępny. |
| Dostępne do | 2026-06-30T00:00:00+02:00 |

RCM370024

Weidmüller Interface GmbH & Co. KG

Klingenbergstraße 26

D-32758 Detmold

Germany

www.weidmueller.com

Dane techniczne

Dopuszczenia

Atesty



| | |
|------------------------|----------------------------|
| ROHS | Zgodny |
| UL File Number Search | Witryna UL |
| Nr certyfikatu (cURus) | E522350 |

Wymiary i masa

| | | | |
|------------|---------|------------------|-------------|
| Głębokość | 29 mm | Głębokość (cale) | 1.1417 inch |
| Wysokość | 28 mm | Wysokość (cale) | 1.1024 inch |
| Szerokość | 22.5 mm | Szerokość (cale) | 0.8858 inch |
| Masa netto | 27.98 g | | |

Temperatury

| | | | |
|----------------------------|----------------|-----------------------|---|
| Temperatura magazynowania | -40 °C...85 °C | Temperatura otoczenia | -40 °C...70 °C |
| Temperatura eksploatacyjna | | Wilgotność | 40°C / 93% wilgotności względnej, bez kondensacji |

Zgodność produktu z wymogami środowiska naturalnego

| | |
|-----------------------------------|--------------------------|
| Status zgodności z dyrektywą RoHS | Zgodne, bez wyłączenia |
| REACH SVHC | Bez SVHC powyżej 0,1 wt% |

dane znamionowe UL

| | |
|------------------------|---------|
| Nr certyfikatu (cURus) | E522350 |
|------------------------|---------|

Strona sterownicza

| | | | |
|--------------------------------|---------|--------------------|--------------|
| Znamionowe napięcie sterowania | 24 V DC | Prąd znamionowy DC | 30.9 mA |
| moc znamionowa | 741 mW | Rezystancja cewki | 777 Ω ± 10 % |
| Wskazanie statusu | Nie | | |

Strona obciążenia

| | | | |
|---|--|--|---|
| znamionowe napięcie załączające | 240 V AC | Ciągły prąd | 10 A |
| max. częstotliwość załączania przy obciążeniu znamionowym | 0.1 Hz | Napięcie łączeniowe AC, max. | 250 V |
| Początkowy prąd rozruchowy | 20 A / 20 ms | Obciążalność przy napięciu przemiennym (obciążenie rezystancyjne), maks. | 2500 VA |
| Obciążalność przy napięciu stałym (obciążenie rezystancyjne), maks. | 240 W @ 24 V | Opóźnienie włączenia | ≤ 15 ms |
| Opóźnienie wyłączenia | ≤ 10 ms | Typ zestyku | 3 CO contact (AgNi) |
| Żywotność mechaniczna | Cewka AC 20 x 106 cykli przełączania, Cewka DC 30 x 106 cykli przełączania | min. moc włączalna | 1 mA @ 24 V, 10 mA @ 12 V, 100 mA @ 5 V |

RCM370024

Weidmüller Interface GmbH & Co. KG

Klingenbergstraße 26

D-32758 Detmold

Germany

www.weidmueller.com

Dane techniczne

Dane ogólne

| | | | |
|---|-----|----------------------------|--|
| Dostępność przycisku testowego | Tak | Wersja przycisku testowego | Przycisk testowy z blokadą, Przycisk testowy bez blokady |
| Mechaniczny wskaźnik położenia przełącznika | Tak | Barwny | transparentny |
| Klasa palności wg UL 94 | V-2 | | |

Koordynacja izolacji

| | | | |
|---|--------------------|---|-----------------------|
| Napięcie znamionowe | 250 V | Stopień zanieczyszczenia | 2 |
| Kategoria przepięciowa | III | grupa materiałów izolacyjnych | IIIa |
| odstęp izolacyjny powierzchniowy i powietrzny strona sterowania - strona obciążenia | ≥ 4 mm | wytrzymałość napięciowa strona sterowania - strona obciążenia | 2,5 kVeff / 1 min. |
| Wytrzymałość dielektryczna sąsiadujących styków | 2,5 kVeff / 1 min. | Wytrzymałość dielektryczna otwartego styku | 1,2 kVefekt. / 1 min. |
| udarowe napięcie wytrzymywane | 5 kV (1,2/50 μs) | Stopień ochrony | IP20 |

Dalsze szczegóły aprobat / norm

| | | | |
|------------------------|----------------|----------------------|----------|
| Nr certyfikatu (CSA) | 249409-2426937 | Nr certyfikatu (VDE) | 40011762 |
| Nr certyfikatu (cURus) | E522350 | | |

Dane przyłączeniowe

| | |
|--------------------------|----------------|
| Metoda wykonywania złącz | złącze wtykowe |
|--------------------------|----------------|

Klasyfikacje

| | | | |
|-------------|-------------|-------------|-------------|
| ETIM 8.0 | EC001437 | ETIM 9.0 | EC001437 |
| ETIM 10.0 | EC001437 | ECLASS 14.0 | 27-37-16-01 |
| ECLASS 15.0 | 27-37-16-01 | | |

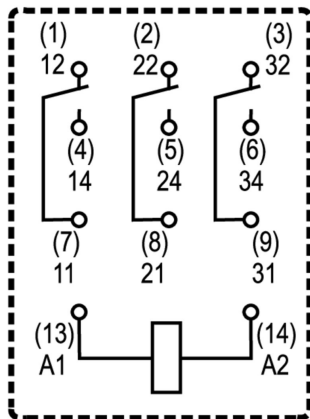
RCM370024

Weidmüller Interface GmbH & Co. KG
 Klingenbergstraße 26
 D-32758 Detmold
 Germany

www.weidmueller.com

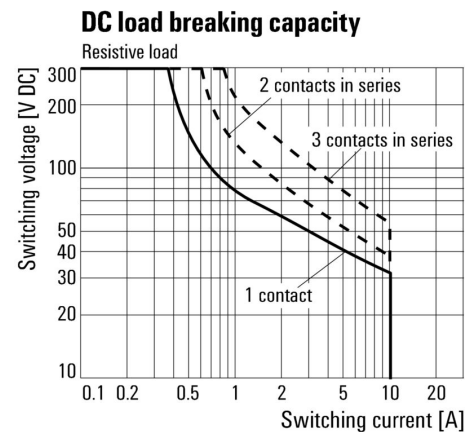
Rysunki

Schemat połączeń



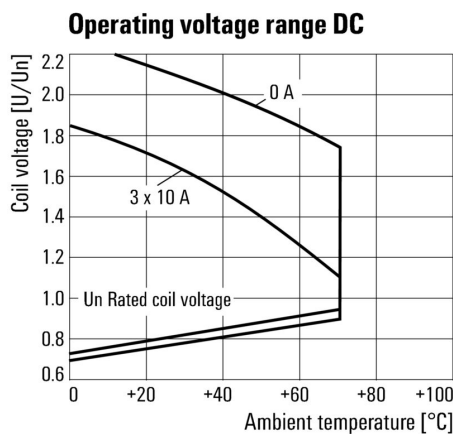
Widok kołków od spodu

Wykres



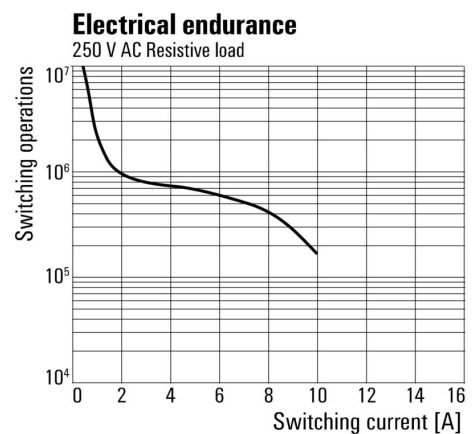
Charakterystyka ograniczenia prądu obciążenia DC Obciążenie rezystancyjne

Wykres



Roboczy zakres napięcia stałego

Wykres



Trwałość elementów elektrycznych 250 V AC obciążenie rezystancyjne

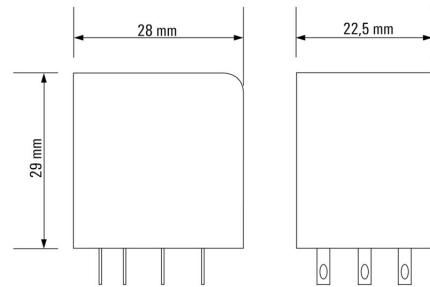
Rysunki

Wykres



Krzywa obciążalności prądowej
Przełącznik połączony z podstawką

Rysunek wymiarowany



RCM370024

Weidmüller Interface GmbH & Co. KG
 Klingenbergstraße 26
 D-32758 Detmold
 Germany

Rysunki

www.weidmueller.com

Pozostałe



Kody typów

RCM370024

Weidmüller Interface GmbH & Co. KG
Klingenbergstraße 26
D-32758 Detmold
Germany

www.weidmueller.com

Akcesoria

Gniazda wtykowe



gniazda przekaźników RIDERSERIES RCM
2, 3 i 4 styki przełączne Złącze śrubowe i złącze PUSH IN
Standardowa oraz mała wysokość

Ogólne dane zamówieniowe

| | | | |
|------------|----------------------------|--------|--|
| Typ | SCM-I 3CO N | Wersja | |
| Nr zam. | 8869410000 | | RIDERSERIES RCM, Cokół przekaźnika, Liczba styków: 3, zestyk |
| GTIN (EAN) | 4032248606375 | | przełączny, prąd trwały: 10 A, złącze śrubowe |
| Ilość | 10 ST | | |

Mostek poprzeczny do gniazda ze złączem PUSH-IN

Połączenia krzyżowe dla gniazd w RIDERSERIES RCM



Ogólne dane zamówieniowe

| | | | |
|------------|----------------------------|--------|-------------------------------------|
| Typ | SCM-I QV P | Wersja | |
| Nr zam. | 8870850000 | | RIDERSERIES RCM, Łącznik poprzeczny |
| GTIN (EAN) | 4032248631698 | | |
| Ilość | 10 ST | | |

Mostek poprzeczny do gniazda ze złączem śrubowym

Połączenia krzyżowe dla gniazd w RIDERSERIES DRM.



Ogólne dane zamówieniowe

| | | | |
|------------|----------------------------|--------|-------------------------------------|
| Typ | SCM-I QV S | Wersja | |
| Nr zam. | 1132080000 | | RIDERSERIES RCM, Łącznik poprzeczny |
| GTIN (EAN) | 4032248912193 | | |
| Ilość | 10 ST | | |

RCM370024

Weidmüller Interface GmbH & Co. KG

Klingenbergstraße 26

D-32758 Detmold

Germany

www.weidmueller.com

Akcesoria

moduł zabezpieczający



Wtykane moduły ochronne do RIDERSERIES RCI / bazy przekaźnikowe RCM z opcjonalnymi funkcjami ochronnymi.

Opcjonalne wyposażenie w diodę zwrotną, warystor ochronny, rezystor obciążenia oraz filtr RC

Ogólne dane zamówieniowe

| | | | |
|------------|----------------------------|--|--|
| Typ | RIM-I 1 6/230V | Wersja | |
| Nr zam. | 8869580000 | RIDERSERIES, Dioda zwrotna, Znamionowe napięcie sterowania: 6... | |
| GTIN (EAN) | 4032248614523 | 230 V DC, złącze wtykowe | |
| Ilość | 10 ST | | |

LED / dioda zwrotna



Wtykane moduły ochronne do RIDERSERIES RCI / bazy przekaźnikowe RCM z opcjonalnymi funkcjami ochronnymi.

Opcjonalnie z zieloną lub czerwoną diodą LED Z diodą zabezpieczającą Do napięcia zasilania DC

Ogólne dane zamówieniowe

| | | | |
|------------|----------------------------|--|--|
| Typ | RIM-I 2 24/60VDC | Wersja | |
| Nr zam. | 8869670000 | RIDERSERIES, Moduł LED z diodą zwrotną, Znamionowe napięcie sterowania: 24...60 V DC, złącze wtykowe | |
| GTIN (EAN) | 4032248614608 | | |
| Ilość | 10 ST | | |
| Typ | RIM-I 2 24/60VDC GN | Wersja | |
| Nr zam. | 8869680000 | RIDERSERIES, Moduł LED z diodą zwrotną, Znamionowe napięcie sterowania: 24...60 V DC, złącze wtykowe | |
| GTIN (EAN) | 4032248614615 | | |
| Ilość | 10 ST | | |
| Typ | RIM-I 2 6/24VDC | Wersja | |
| Nr zam. | 8869590000 | RIDERSERIES, Moduł LED z diodą zwrotną, Znamionowe napięcie sterowania: 6...24 V DC, złącze wtykowe | |
| GTIN (EAN) | 4032248614530 | | |
| Ilość | 10 ST | | |
| Typ | RIM-I 2 6/24VDC GN | Wersja | |
| Nr zam. | 8869600000 | RIDERSERIES, Moduł LED z diodą zwrotną, Znamionowe napięcie sterowania: 6...24 V DC, złącze wtykowe | |
| GTIN (EAN) | 4032248614547 | | |
| Ilość | 10 ST | | |

RCM370024

Weidmüller Interface GmbH & Co. KG

Klingenbergstraße 26

D-32758 Detmold

Germany

www.weidmueller.com

Akcesoria

LED



Wtykane moduły ochronne do RIDERSERIES RCI / bazy przekaźnikowe RCM z opcjonalnymi funkcjami ochronnymi.

Opcjonalnie z zieloną lub czerwoną diodą LED Do zasilania UC

Ogólne dane zamówieniowe

| | | |
|------------|----------------------------|--|
| Typ | RIM-I 3 24/60VUC | Wersja |
| Nr zam. | 8869610000 | RIDERSERIES, Moduł LED, Znamionowe napięcie sterowania: 24...60 |
| GTIN (EAN) | 4032248614554 | V UC, złącze wtykowe |
| Ilość | 10 ST | |
| Typ | RIM-I 3 24/60VUC GN | Wersja |
| Nr zam. | 8869620000 | RIDERSERIES, Moduł LED, Znamionowe napięcie sterowania: 24...60 |
| GTIN (EAN) | 4032248614561 | V UC, złącze wtykowe |
| Ilość | 10 ST | |
| Typ | RIM-I 3 6/24VUC | Wersja |
| Nr zam. | 8869630000 | RIDERSERIES, Moduł LED, Znamionowe napięcie sterowania: 6...24 V |
| GTIN (EAN) | 4032248614578 | UC, złącze wtykowe |
| Ilość | 10 ST | |
| Typ | RIM-I 3 6/24VUC GN | Wersja |
| Nr zam. | 8869640000 | RIDERSERIES, Moduł LED, Znamionowe napięcie sterowania: 6...24 V |
| GTIN (EAN) | 4032248614585 | UC, złącze wtykowe |
| Ilość | 10 ST | |

Warystor ochronny



Wtykane moduły ochronne do RIDERSERIES RCI / bazy przekaźnikowe RCM z opcjonalnymi funkcjami ochronnymi.

Z warystorem ochronnym Do zasilania UC

Ogólne dane zamówieniowe

| | | |
|------------|----------------------------|---|
| Typ | RIM-I 4 24VUC VAR | Wersja |
| Nr zam. | 8869710000 | RIDERSERIES, Warystor ochronny, Znamionowe napięcie sterowania: |
| GTIN (EAN) | 4032248606344 | 24 V UC, złącze wtykowe |
| Ilość | 10 ST | |

RCM370024

Weidmüller Interface GmbH & Co. KG

Klingenbergstraße 26

D-32758 Detmold

Germany

www.weidmueller.com

Akcesoria

Zatrzaski mocujące



Pierścień mocujący do przekaźników RIDERSERIES RCM
Metalowy oraz plastikowy pierścień mocujący

Ogólne dane zamówieniowe

| | | |
|------------|----------------------------|-------------------------|
| Typ | SCM-I CLIP M | Wersja |
| Nr zam. | 8869450000 | RIDERSERIES RCM, Obejma |
| GTIN (EAN) | 4032248614301 | |
| Ilość | 10 ST | |
| Typ | SCM-I CLIP N | Wersja |
| Nr zam. | 8875620000 | RIDERSERIES RCM, Obejma |
| GTIN (EAN) | 4032248608577 | |
| Ilość | 10 ST | |

ESG 6/15



Gwarantowana duża trwałość: ESG

Wielokolorowe etykiety różnych rozmiarów mają warstwę mocnego kleju, który zapewnia najlepszą możliwą adhezję do powierzchni podłoża. Dzięki podwójnej powłoce poliestrowej materiał podstawowy jest wysoce odporny na rozdarcia.

Korzyści wynikające z zastosowania MultiMark "Różne materiały spełniające różne wymagania" Mogą być stosowane ze sprzętem od wielu różnych producentów Oznaczniki do urządzeń o znanej konstrukcji

Ogólne dane zamówieniowe

| | | |
|------------|----------------------------|--|
| Typ | ESG 6/15 MM WS | Wersja |
| Nr zam. | 2619940000 | ESG, Oznaczniki urządzeń, 6 x 15 mm, biały |
| GTIN (EAN) | 4050118626148 | |
| Ilość | 3000 ST | |

ESG 6/17



Gwarantowana duża trwałość: ESG

Wielokolorowe etykiety różnych rozmiarów mają warstwę mocnego kleju, który zapewnia najlepszą możliwą adhezję do powierzchni podłoża. Dzięki podwójnej powłoce poliestrowej materiał podstawowy jest wysoce odporny na rozdarcia.

Korzyści wynikające z zastosowania MultiMark "Różne materiały spełniające różne wymagania" Mogą być stosowane ze sprzętem od wielu różnych producentów Oznaczniki do urządzeń o znanej konstrukcji

RCM370024

Weidmüller Interface GmbH & Co. KG

Klingenbergstraße 26

D-32758 Detmold

Germany

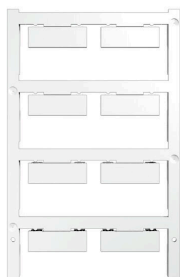
www.weidmueller.com

Akcesoria

Ogólne dane zamówieniowe

| | | |
|------------|----------------------------|--|
| Typ | ESG 6/17 MM WS | Wersja |
| Nr zam. | 2005100000 | ESG, Oznaczniki urządzeń, 6 x 17 mm, biały |
| GTIN (EAN) | 4050118390728 | |
| Ilość | 3000 ST | |

Neutralna



ESG to sprawdzony oznacznik o formacie MultiCard przeznaczony do wielu dobrze znanych urządzeń elektrycznych. W rezultacie można otrzymać wysokiej jakości oznaczenia urządzeń, czytelne, z wysokim kontrastem.

Oferujemy różne typy urządzeń różnych producentów, takich jak Siemens, ABB, Beckhoff itp.

Najważniejsze zalety:

Uniwersalne szyldy; w zależności od typu samoprzylepne lub mocowane na zatrzask Do urządzeń mocowanych obok siebie, np. bezpieczników, oferujemy oznaczniki ESG do wciskania na szynę oznacznikową Wykonywanie nadruków laserowych zgodnie z indywidualnymi specyfikacjami

Do nadruku na zamówienie: Prosimy o przesłanie pliku z oprogramowaniem etykietującym M-Print PRO lub M-Print PRO Online (bez instalacji) zgodnie z naszymi specyfikacjami etykietowania.

Ogólne dane zamówieniowe

| | | |
|------------|----------------------------|---|
| Typ | ESG 9/26 SCM-I MC NE WS | Wersja |
| Nr zam. | 2558330000 | ESG, Oznaczniki urządzeń x 26 mm, PA 66, Barwny: biały, wtykowy |
| GTIN (EAN) | 4050118569049 | |
| Ilość | 80 ST | |

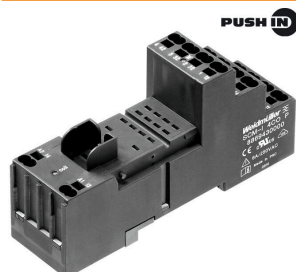
RCM370024

Weidmüller Interface GmbH & Co. KG
Klingenbergstraße 26
D-32758 Detmold
Germany

Elementy współpracujące

www.weidmueller.com

Gniazda wtykowe



gniazda przekaźników RIDERSERIES RCM
2, 3 i 4 styki przełączne Złącze śrubowe i złącze PUSH IN
Standardowa oraz mała wysokość

Ogólne dane zamówieniowe

| | | | |
|------------|----------------------------|--------|--|
| Typ | SCM-I 3CO N | Wersja | |
| Nr zam. | 8869410000 | | RIDERSERIES RCM, Cokół przekaźnika, Liczba styków: 3, zestyk |
| GTIN (EAN) | 4032248606375 | | przełączny, prąd trwały: 10 A, złącze śrubowe |
| Ilość | 10 ST | | |