

## ZDK 4-2/DU-PE

**Weidmüller Interface GmbH & Co. KG**

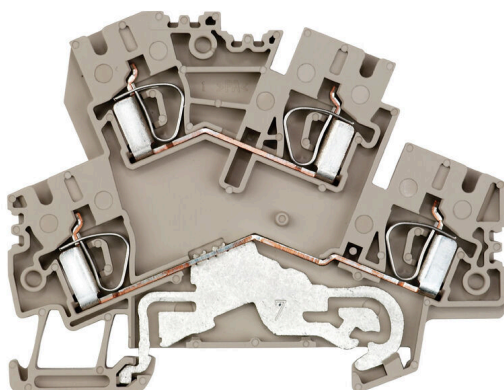
Klingenbergstraße 26

D-32758 Detmold

Germany

[www.weidmueller.com](http://www.weidmueller.com)

### Zdjęcie produktu



Przesyłanie zasilania, sygnałów i danych, jest klasycznym wymogiem w elektrotechnice i prefabrykacji rozdzielnic. Materiał izolacyjny, technologia łączeniowa i konstrukcja złączy, są właściwościami różnicującymi. Złączki szeregowo przelotowe nadają się do łączenia i/lub podłączania jednego bądź kilku przewodów. Mogą mieć jeden lub więcej poziomów połączeń z tym samym potencjałem lub izolowanych od siebie.

### Ogólne dane zamówieniowe

Wersja	Przelotowa rzędowa listwa zaciskowa, Złączka szeregowo dwupoziomowa, złącze sprężynowe, 4 mm <sup>2</sup> , 800 V, 32 A, Ciemnobieżowy
Nr zam.	<a href="#">8671120000</a>
Typ	ZDK 4-2/DU-PE
GTIN (EAN)	4032248423668
Ilość	50 szt.

## Dane techniczne

## Dopuszczenia

Atesty



ROHS Zgodny

UL File Number Search [Witryna UL](#)

Nr certyfikatu (UR) E60693

## Wymiary i masa

Głębokość	60 mm	Głębokość (cale)	2.3622 inch
Głębokość wraz z szyną DIN	61 mm	Wysokość	77.6 mm
Wysokość (cale)	3.0551 inch	Szerokość	6.1 mm
Szerokość (cale)	0.2402 inch	Masa netto	20.12 g

## Temperatury

Temperatura magazynowania	-25 °C...55 °C	Temperatura otoczenia	-50 °C...75 °C
długotrwała temperatura użytkowa, min. -50 °C		długotrwała temperatura użytkowa, maks.	120 °C

## Zgodność produktu z wymogami środowiska naturalnego

Status zgodności z dyrektywą RoHS	Zgodne, bez wyłączenia
REACH SVHC	Bez SVHC powyżej 0,1 wt%

## Informacje ogólne

przekrój przyłączeniowy przewodu AWG, AWG 10 maks.	przekrój przyłącza przewodu AWG, min. AWG 26
Normy IEC 60947-7-1 (-7-2)	Szyna montażowa TS 35

## Przewody zaciskane (kolejne przyłącze)

Rodzaj przyłącza, kolejne przyłącze	złącze sprężynowe
-------------------------------------	-------------------

## dalsze dane techniczne

otwarte strony	z prawej strony	liczba identycznych złączy	4
wersja przetestowana pod kątem eksplozji	Nie	rodzaj montażu	wciskany

## dane tworzywa

Materiał podstawowy	Wemid	Barwny	Ciemnobeżowy
Klasa palności wg UL 94	V-0		

## dane znamionowe

Przekrój pomiarowy	4 mm <sup>2</sup>	Napięcie znamionowe	800 V
Znamionowe napięcie stałe	800 V	Znamionowe natężenie prądu	32 A
Prąd przy maksymalnym przewodowaniu	32 A	Normy	IEC 60947-7-1 (-7-2)
Rezystancja objętościowa wg IEC 60947-7-x	1 mΩ	Znamionowe napięcie udarowe	8 kV

## ZDK 4-2/DU-PE

Weidmüller Interface GmbH &amp; Co. KG

Klingenbergstraße 26

D-32758 Detmold

Germany

www.weidmueller.com

## Dane techniczne

Moc stratna zgodnie z wymaganiami IEC 1.02 W  
60947-7-x

Stopień zanieczyszczenia

3

## dane znamionowe wg CSA

Maks. przekrój przewodu (CSA)	10 AWG	Napięcie rozm. C (CSA)	600 V
Prąd Gr C (CSA)	30 A	Nr certyfikatu (CSA)	200039-1236167
Min. przekrój przewodu (CSA)	26 AWG		

## dane znamionowe wg UL

Wielkość przewodu Factory wiring max (UR)	10 AWG	Prąd Gr C (UR)	25 A
Napięcie rozm. C (UR)	600 V	Wielkość przewodu Factory wiring min (UR)	26 AWG
Nr certyfikatu (UR)	E60693	Wielkość przewodu Field wiring min (UR)	26 AWG
Wielkość przewodu Field wiring max (UR)	10 AWG		

## parametry systemu

Wykonanie	Złącze sprężynowe, Z przyłączem PE, do poprzecznych złącz wtykowych, wolne z jednej strony	niezbędna płyta zamykająca	Tak
Liczba potencjałów	2	liczba poziomów	2
liczba zacisków na poziom	2	poziomy wewnętrznie zmostkowane	Nie
Przyłącze PE	Tak	Szyna montażowa	TS 35

## przewody zaciskane (złącze wymiarowane)

sprawdzian trzpieniowy wg 60 947-1 A3

przekrój przyłączeniowy przewodu AWG, AWG 10  
maks.

kierunek podłączenia	ukośnie
Długość odizolowania	10 mm
Rodzaj przyłącza 2	złącze sprężynowe
Rodzaj przyłącza	złącze sprężynowe
liczba przyłączy	4
Zakres zaciskania, maks.	6 mm <sup>2</sup>
Zakres zaciskania, min.	0.13 mm <sup>2</sup>
Wielkość ostrza	0,6 x 3,5 mm
przekrój przyłącza przewodu AWG, min.	AWG 26
Przekrój przyłącza przewodu, cienki przewód wielodrutowy z tulejkami kablowymi DIN 46228/4, maks.	4 mm <sup>2</sup>
Przekrój przyłącza przewodu, cienki przewód wielodrutowy z tulejkami kablowymi DIN 46228/4, min.	0.13 mm <sup>2</sup>
Przekrój przyłącza przewodu, cienki przewód wielodrutowy z tulejkami kablowymi DIN 46228/1, maks.	4 mm <sup>2</sup>
Przekrój przyłącza przewodu, cienki przewód wielodrutowy z tulejkami kablowymi DIN 46228/1, min.	0.13 mm <sup>2</sup>
Przekrój przyłącza przewodu, z cienkiego 4 mm <sup>2</sup> drutu, maks.	
Przekrój przyłącza przewodu, cienki przewód wielodrutowy, min.	0.13 mm <sup>2</sup>

## ZDK 4-2/DU-PE

Weidmüller Interface GmbH &amp; Co. KG

Klingenbergstraße 26

D-32758 Detmold

Germany

www.weidmueller.com

## Dane techniczne

Maks. przekrój przyłącza, przewód wielodrutowy, maks.	4 mm <sup>2</sup>		
Maks. przekrój przyłącza, przewód wielodrutowy, min.	0.13 mm <sup>2</sup>		
bliźniacza tulejka kablowa, maks.	1.5 mm <sup>2</sup>		
bliźniacza tulejka kablowa, min.	0.5 mm <sup>2</sup>		
Przekrój przyłącza przewodów, przewód jednodrutowy, maks.	6 mm <sup>2</sup>		
Przekrój przyłącza przewodów, przewód jednodrutowy, min.	0.13 mm <sup>2</sup>		
Maks. przekrój przyłącza, cienki przewód wielodrutowy, min.	0.13 mm <sup>2</sup>		
Długość rurki dla okucia z zakończeniem kablowym z kołnierzem z tworzywa sztucznego DIN 46228/4	Długość rurki	min.	8 mm
		maks.	10 mm
	Przekrój poprzeczny przyłączanego przewodu	znamionowy	0.5 mm <sup>2</sup>
		Długość rurki	min.
	maks.		12 mm
	Przekrój poprzeczny przyłączanego przewodu	znamionowy	0.75 mm <sup>2</sup>
		Długość rurki	min.
	maks.		12 mm
	Przekrój poprzeczny przyłączanego przewodu	znamionowy	1 mm <sup>2</sup>
		Długość rurki	min.
	maks.		12 mm
	Przekrój poprzeczny przyłączanego przewodu	znamionowy	1.5 mm <sup>2</sup>
Długość rurki		min.	8 mm
	maks.	12 mm	
Przekrój poprzeczny przyłączanego przewodu	znamionowy	2.5 mm <sup>2</sup>	
	Długość rurki	min.	10 mm
maks.		12 mm	
Przekrój poprzeczny przyłączanego przewodu	znamionowy	4 mm <sup>2</sup>	
	Długość rurki	min.	8 mm
maks.		12 mm	
Przekrój poprzeczny przyłączanego przewodu	znamionowy	0.5 mm <sup>2</sup>	
	Długość rurki	min.	8 mm
maks.		12 mm	
Przekrój poprzeczny przyłączanego przewodu	znamionowy	0.75 mm <sup>2</sup>	
	Długość rurki	znamionowy	10 mm
Przekrój poprzeczny przyłączanego przewodu		znamionowy	0.5 mm <sup>2</sup>
	Długość rurki	znamionowy	10 mm
Przekrój poprzeczny przyłączanego przewodu		znamionowy	10 mm
	Długość rurki	min.	10 mm
maks.		12 mm	
Przekrój poprzeczny przyłączanego przewodu	znamionowy	1 mm <sup>2</sup>	
	Długość rurki	min.	10 mm
maks.		12 mm	
Przekrój poprzeczny przyłączanego przewodu	znamionowy	1.5 mm <sup>2</sup>	
	Długość rurki	min.	10 mm
maks.		12 mm	
Przekrój poprzeczny przyłączanego przewodu	znamionowy	2.5 mm <sup>2</sup>	
	Długość rurki	znamionowy	12 mm
Przekrój poprzeczny przyłączanego przewodu		znamionowy	4 mm <sup>2</sup>
	Długość rurki	znamionowy	12 mm
Przekrój poprzeczny przyłączanego przewodu		znamionowy	0.75 mm <sup>2</sup>
	Długość rurki	znamionowy	10 mm
Przekrój poprzeczny przyłączanego przewodu		znamionowy	0.5 mm <sup>2</sup>
	Długość rurki	znamionowy	10 mm
Przekrój poprzeczny przyłączanego przewodu		znamionowy	10 mm
	Długość rurki	min.	10 mm
maks.		12 mm	
Przekrój poprzeczny przyłączanego przewodu	znamionowy	1.5 mm <sup>2</sup>	
	Długość rurki	min.	10 mm
maks.		12 mm	
Przekrój poprzeczny przyłączanego przewodu	znamionowy	2.5 mm <sup>2</sup>	
	Długość rurki	znamionowy	12 mm
Przekrój poprzeczny przyłączanego przewodu		znamionowy	4 mm <sup>2</sup>
	Długość rurki	znamionowy	12 mm

## wymiar

przesunięcie TS 35 50.5 mm

## Klasyfikacje

ETIM 8.0	EC000897	ETIM 9.0	EC000897
ETIM 10.0	EC000897	ECLASS 14.0	27-25-01-02

Data sporządzenia 25.02.2026 12:21:43 MEZ

Aktualizacja katalogu / Rysunki

**Dane techniczne**

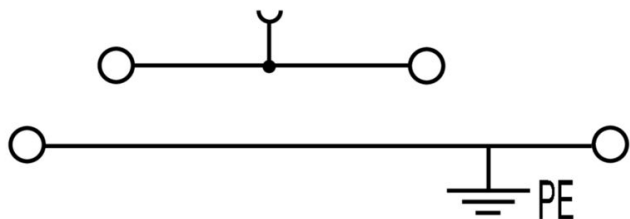
---

ECLASS 15.0

27-25-01-02

---

**Rysunki**



## Akcesoria

## Mostki poprzeczne



Rozdział lub mnożenie potencjału do przylegających złączek odbywa się za pomocą mostków poprzecznych. Unika się dodatkowej pracy wymaganej do wykonania okablowania. Nawet w przypadku uszkodzenia biegunów nadal zapewniona jest niezawodność styku w złączkach. Nasza oferta obejmuje mostki poprzeczne wtykowe i wkręcane do złączek modułowych.

## Ogólne dane zamówieniowe

Typ	ZQV 4/2 GE	Wersja
Nr zam.	<a href="#">1608950000</a>	Akcesoria, Łącznik poprzeczny, 32 A
GTIN (EAN)	4008190263225	
Ilość	60 ST	
Typ	ZQV 4/3 GE	Wersja
Nr zam.	<a href="#">1608960000</a>	Akcesoria, Łącznik poprzeczny, 32 A
GTIN (EAN)	4008190263232	
Ilość	60 ST	
Typ	ZQV 4/4 GE	Wersja
Nr zam.	<a href="#">1608970000</a>	Akcesoria, Łącznik poprzeczny, 32 A
GTIN (EAN)	4008190263249	
Ilość	60 ST	
Typ	ZQV 4/5 GE	Wersja
Nr zam.	<a href="#">1608980000</a>	Akcesoria, Łącznik poprzeczny, 32 A
GTIN (EAN)	4008190263256	
Ilość	20 ST	
Typ	ZQV 4/6 GE	Wersja
Nr zam.	<a href="#">1608990000</a>	Akcesoria, Łącznik poprzeczny, 32 A
GTIN (EAN)	4008190263263	
Ilość	20 ST	
Typ	ZQV 4/7 GE	Wersja
Nr zam.	<a href="#">1609000000</a>	Akcesoria, Łącznik poprzeczny, 32 A
GTIN (EAN)	4008190263270	
Ilość	20 ST	
Typ	ZQV 4/8 GE	Wersja
Nr zam.	<a href="#">1609010000</a>	Akcesoria, Łącznik poprzeczny, 32 A
GTIN (EAN)	4008190263287	
Ilość	20 ST	
Typ	ZQV 4/9 GE	Wersja
Nr zam.	<a href="#">1609020000</a>	Akcesoria, Łącznik poprzeczny, 32 A
GTIN (EAN)	4008190263294	
Ilość	20 ST	
Typ	ZQV 4/10 GE	Wersja
Nr zam.	<a href="#">1609030000</a>	Akcesoria, Łącznik poprzeczny, 32 A
GTIN (EAN)	4008190263300	
Ilość	20 ST	
Typ	ZQV 4/20 GE	Wersja
Nr zam.	<a href="#">1909010000</a>	Seria Z, Łącznik poprzeczny, do zacisków, Liczba biegunów: 20
GTIN (EAN)	4032248535637	
Ilość	20 ST	

## ZDK 4-2/DU-PE

Weidmüller Interface GmbH &amp; Co. KG

Klingenbergstraße 26

D-32758 Detmold

Germany

www.weidmueller.com

## Akcesoria

## Płytki zamykające i płytki separacyjne



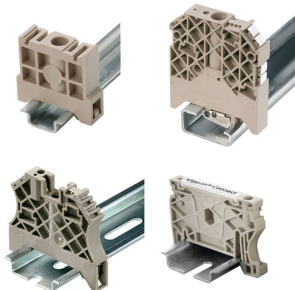
Płytki separacyjne i płyty zamykające są niezbędnymi akcesoriami dla złączek szeregowych. Płytki separacyjne zapewniają optyczną i elektryczną separację poszczególnych potencjałów i grup funkcjonalnych, zwiększając bezpieczeństwo i zapewniając przejrzystą strukturę wewnątrz szafy sterującej. Płyta zamykająca zamyka rząd złączek szeregowych po bokach, chroniąc je przed kontaktem z częściami pod napięciem i gwarantując czyste, stabilne wykończenie. Oba komponenty są precyzyjnie dopasowane do odpowiednich serii złączek szeregowych firmy Weidmüller, przyczyniając się do bezpiecznego, zgodnego z przepisami i profesjonalnego okablowania.

## Ogólne dane zamówieniowe

Typ	ZAP/TW ZDK4-2	Wersja
Nr zam.	<a href="#">8670760000</a>	Seria Z, Płyta zamykająca, Płytki separacyjna
GTIN (EAN)	4032248337415	
Ilość	50 ST	

Typ	ZAP ZDK 4-2 OR	Wersja
Nr zam.	<a href="#">8704430000</a>	Seria Z, Płyta zamykająca
GTIN (EAN)	4032248375394	
Ilość	50 ST	

## Trzymacz



Aby zagwarantować trwale bezpieczne osadzenie w szynie nośnej i zapobiec wypadnięciu, Weidmüller wprowadził do programu końcówki kątowe. Dostępne są wersje ze śrubą i bezśrubowe. Na trzymaczach można umieszczać oznaczniki, również dla oznaczeń grupowych. Istnieje też możliwość mocowania wtyczek kontrolnych.

## Ogólne dane zamówieniowe

Typ	ZEW 35	Wersja
Nr zam.	<a href="#">9540000000</a>	Wspornik końcowy, Ciemnobezowy, TS 35, V-2, Wemid, Szerokość: 6
GTIN (EAN)	4008190956264	mm, 100 °C
Ilość	20 ST	

## ZDK 4-2/DU-PE

Weidmüller Interface GmbH &amp; Co. KG

Klingenbergstraße 26

D-32758 Detmold

Germany

www.weidmueller.com

## Akcesoria

## Adapter testowy i gniazda testowe

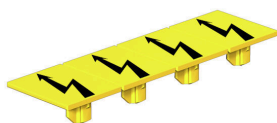


Adaptory testowe i wtyki kontrolne są wykorzystywane do połączeń elektrycznych między złączkami i urządzeniami testującymi. W ten sposób można ustanowić styk elektryczny w stanie okablowanym i w łatwy sposób dokonać pomiarów.

## Ogólne dane zamówieniowe

Typ	ZTA 6/ZA	Wersja
Nr zam.	<a href="#">1780660000</a>	Akcesoria, Adapter testowy, 17.5 A
GTIN (EAN)	4032248180189	
Ilość	25 ST	

## Pokrywa ostrzegawcza



Pokrywy ostrzegawcze z symbolem błyskawicy zwiększają bezpieczeństwo człowieka i maszyny. Stosuje się je w przypadku, gdy aplikacja wymaga podania napięcia zewnętrznego.

## Ogólne dane zamówieniowe

Typ	ZAD 1/4	Wersja
Nr zam.	<a href="#">1609110000</a>	Seria Z, Osłona
GTIN (EAN)	4008190190910	
Ilość	20 ST	

## Akcesoria

## druk specjalny



Dekafix (DEK) jest uniwersalnym oznaczniakiem do wszystkich przewodów oraz wtyków, a także podzespołów elektronicznych. System jest idealny do krótkich sekwencji numerycznych oraz pasuje do szerokiego asortymentu fabrycznie zadrukowanych oznaczniaków.

Paski umożliwiające szybkie instalowanie, wymagające tylko jednej operacji. Druk jest wyraźnie czytelny, kontrastowy i dostępny w różnych szerokościach. Szeroki asortyment oznaczniaków gotowych do użycia Paski umożliwiające szybkie instalowanie Oznaczniki złącz, pasujące do wszystkich złącz kablowych Weidmüller Dostępne jako niewypełnione karty MultiCard lub karty ze standardowym nadrukiem Do nadruku na zamówienie: Prosimy o przesłanie pliku z oprogramowaniem etykietującym M-Print PRO lub M-Print PRO Online (bez instalacji) zgodnie z naszymi specyfikacjami etykietowania.

## Ogólne dane zamówieniowe

Typ	DEK 5/6 MC SDR	Wersja
Nr zam.	<a href="#">1609830000</a>	Dekafix, Znakowanie zacisków, 5 x 6 mm, Raster w mm (P): 6.00
GTIN (EAN)	4008190456603	Weidmueller, według życzenia klienta
Ilość	200 ST	

## Uchwyt znaczników



Uchwyty oznaczniaków oferują możliwość dodatkowego montażu standardowych oznaczniaków o rozstawie 5 lub 5,1 mm. Uchwyty kątowe mogą być opcjonalnie łączone zatraskowo i mogą być montowane we wszystkich standardowych kanałach znakowania modułowych listew zaciskowych Klippon® Connect. Pasujące typy oznaczniaków można znaleźć w odpowiednich akcesoriach uchwytu oznaczniaka.

## Ogólne dane zamówieniowe

Typ	BZT 1 WS 10/5	Wersja
Nr zam.	<a href="#">1805490000</a>	Akcesoria, Element do umieszczenia oznakowania
GTIN (EAN)	4032248270231	
Ilość	100 ST	
Typ	BZT 1 ZA WS 10/5	Wersja
Nr zam.	<a href="#">1805520000</a>	Akcesoria, Element do umieszczenia oznakowania
GTIN (EAN)	4032248270248	
Ilość	100 ST	

## Akcesoria

### Wkrętaki z końcówką płaską



Wkrętak z izolacją VDE do pracy przy częściach będących pod napięciem do AC 1000 V i DC 1500 V, DIN EN 60900, IEC 900. Test bezpieczeństwa GS, kontrola indywidualna. Końcówka z wysokostopowej stali chrom-wanad-molibden, hartowana wskrośnie, oksydowana.

### Ogólne dane zamówieniowe

Typ	SDIS SLIM 0.6X3.5X100	Wersja	
Nr zam.	<a href="#">2749610000</a>	Narzędzie montażowe, Szerokość końcówki (B): 3.5 mm, Długość	
GTIN (EAN)	4050118896350	końcówki: 100 mm, Grubość końcówki (A): 0.6 mm	
Ilość	1 ST		