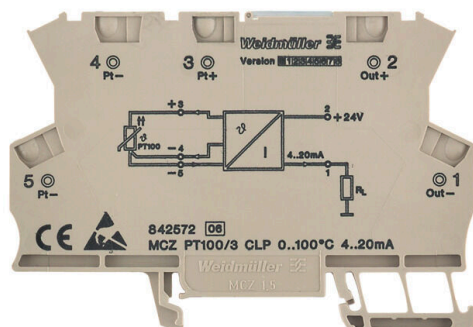


MCZ PT100/3 CLP -40C... 100C

Weidmüller Interface GmbH & Co. KG
 Klingenbergstraße 26
 D-32758 Detmold
 Germany

www.weidmueller.com

Zdjęcie produktu



MCZ: najmniejsze rozwiązanie

Najmniejszy przetwornik sygnałów analogowych na rynku, o wymiarach bloku zacisków Moduł konwertera sygnałów analogowych, o szerokości zaledwie 6 mm, zapewniający oszczędność miejsca w szafie sterowniczej łatwe podłączenie okablowania dzięki wtykowym mostkom poprzecznym

Ogólne dane zamówieniowe

| | |
|------------|--|
| Wersja | Przetwornik temperatury, złącze 2-/3-/4-przewodowe, zasilany z pętli prądowej po stronie wyjścia, Złącze sprężynowe, Wyjście : 4-20 mA |
| Nr zam. | 8604430000 |
| Typ | MCZ PT100/3 CLP -40C... 100C |
| GTIN (EAN) | 4032248264575 |
| Ilość | 10 szt. |

MCZ PT100/3 CLP -40C... 100C

Weidmüller Interface GmbH & Co. KG
Klingenbergstraße 26
D-32758 Detmold
Germany

www.weidmueller.com

Dane techniczne

Dopuszczenia

Atesty



ROHS Zgodny

UL File Number Search [Witryna UL](#)

Nr certyfikatu (cURus) E141197

Wymiary i masa

| | | | |
|------------|---------|------------------|-------------|
| Głębokość | 63.2 mm | Głębokość (cale) | 2.4882 inch |
| Szerokość | 6 mm | Szerokość (cale) | 0.2362 inch |
| Długość | 91 mm | Długość (cale) | 3.5827 inch |
| Masa netto | 28.3 g | | |

Temperatury

| | | | |
|---------------------------|----------------|----------------------------|----------------|
| Temperatura magazynowania | -25 °C...85 °C | Temperatura eksploatacyjna | -25 °C...50 °C |
|---------------------------|----------------|----------------------------|----------------|

Prawdopodobieństwo usterki

SIL zgodnie z normą IEC 61508 Brak

Zgodność produktu z wymogami środowiska naturalnego

Status zgodności z dyrektywą RoHS Zgodne, z wyłączeniem

Wyłączenie RoHS (w przypadkach, w których ma to zastosowanie / jest znane) 6c, 7a, 7cl

REACH SVHC Lead 7439-92-1

SCIP c2a21576-d875-4548-ae68-5e7f85ddf0c7

Wejście

| | | | |
|--------------------|----------------------|------------------------------|---------------|
| czujnik | PT100 (3 wire) | Liczba wejść | 1 |
| zasilanie czujnika | 0,8 mA / 9...30 V DC | zakres wejściowy temperatury | -40...+100 °C |

Wyjście

| | | | |
|----------------|---|----------------------------|---------|
| Liczba wyjść | 1 | Prąd impedancji obciążenia | ≤ 600 Ω |
| Prąd wyjściowy | 4...20 mA (pętla prądowa) przy 9...30 V DC | | |

Informacje ogólne

| | | | |
|-------------------------------------|---|----------------------------|-----------------|
| dokładność | typ. 0,2 %, maks. 0,5 % v. FSR | Stopień ochrony | IP20 |
| Napięcie zasilania | Zasilana pętla wyjściowa, maks. 30 V/ min. 9 V + (20 mA x RL) | dryft długoczasowy | 0 |
| Liniovność | Tak | Czas odpowiedzi skokowej | 10 ms |
| Szyna montażowa | TS 35 | Współczynnik temperaturowy | maks. 250 ppm/K |
| Znamionowy pobór mocy | 2 VA | Konfiguracja | brak |
| Robocza wysokość nad poziomem morza | ≤ 2000 m | | |

MCZ PT100/3 CLP -40C... 100C

Weidmüller Interface GmbH & Co. KG

Klingenbergstraße 26

D-32758 Detmold

Germany

www.weidmueller.com

Dane techniczne

Koordynacja izolacji

| | | | |
|--------------------------|------------|------------------------|---------------|
| Normy EMV | EN 61000-6 | Kategoria przepięciowa | I |
| Stopień zanieczyszczenia | 2 | Separacja galwaniczna | bez separacji |
| napięcie nominalne | 50 V | | |

Dane przyłączeniowe

| | | | |
|--|---------------------|---|---------------------|
| Rodzaj przyłącza | złącze sprężynowe | Zakres zacisków przyłącza pomiarowego | 1.5 mm ² |
| Zakres zaciskania, min. | 0.5 mm ² | Zakres zaciskania, maks. | 1.5 mm ² |
| przekrój przyłącza przewodu AWG, min. | AWG 26 | przekrój przyłączeniowy przewodu AWG, AWG 16 maks. | |
| Przekrój przyłącza przewodu, jednodrutowy, min. | 0.5 mm ² | Przekrój przyłącza przewodu, jednodrutowy, max. | 1.5 mm ² |
| Przekrój przyłącza przewodu, jednodrutowego, min. (AWG) | AWG 26 | Przekrój przyłącza przewodu, jednodrutowego, maks. (AWG) | AWG 16 |
| Przekrój przyłącza przewodu, cienki przewód wielodrutowy, min. | 0.5 mm ² | Przekrój przyłącza przewodu, z cienkiego drutu, maks. | 1.5 mm ² |
| Przekrój przyłącza przewodu, z cienkiego drutu, min. (AWG) | AWG 26 | Przekrój przyłącza przewodu, z cienkiego drutu, maks. (AWG) | AWG 16 |
| Przekrój przyłącza przewodu, cienki przewód wielodrutowy z tulejkami kablowymi DIN 46228/4, min. | 0.5 mm ² | Przekrój przyłącza przewodu, cienki przewód wielodrutowy z tulejkami kablowymi DIN 46228/4, maks. | 1.5 mm ² |
| przekrój przyłącza przewodu, cienkodrutowy, AEH (DIN 46228-1), min. | 0.5 mm ² | przekrój przyłącza przewodu, cienkodrutowy, AEH (DIN 46228-1), maks. | 1.5 mm ² |

Klasyfikacje

| | | | |
|-------------|-------------|-------------|-------------|
| ETIM 8.0 | EC002919 | ETIM 9.0 | EC002919 |
| ETIM 10.0 | EC002919 | ECLASS 14.0 | 27-21-01-29 |
| ECLASS 15.0 | 27-21-01-29 | | |

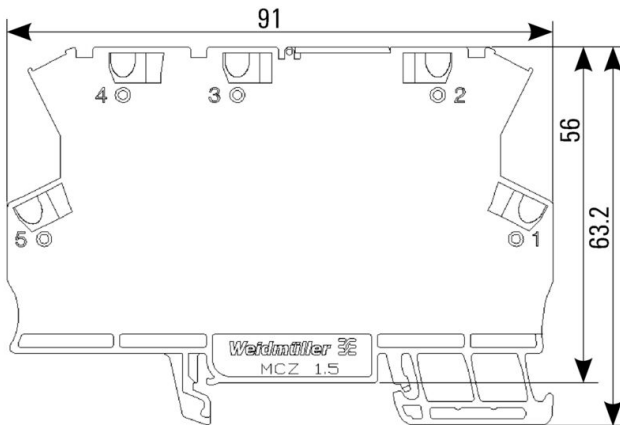
MCZ PT100/3 CLP -40C...100C

Weidmüller Interface GmbH & Co. KG
Klingenbergstraße 26
D-32758 Detmold
Germany

www.weidmueller.com

Rysunki

Schemat połączeń elektrycznych



dimensions

MCZ PT100/3 CLP -40C... 100C

Weidmüller Interface GmbH & Co. KG

Klingenbergstraße 26

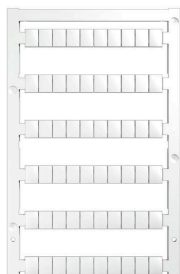
D-32758 Detmold

Germany

www.weidmueller.com

Akcesoria

neutralna



Oznaczniki WS idealnie pasują do złączek z serii W. Dzięki kompatybilności systemowej, szyldy WS można też mocować na produktach z serii I oraz serii Z. Duże powierzchnie opisowe pozwalają nie tylko na używanie długich ciągów znaków, lecz również na rozbięcie opisu na kilka linijek.

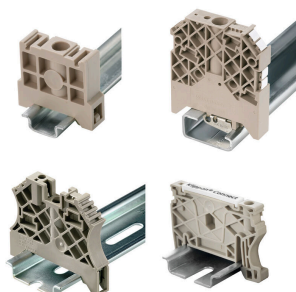
Oznaczniki WS idealnie nadają się do etykiet z długimi, indywidualnie tworzonymi ciągami znaków. Sprawdzony format MultiCard umożliwia wykonanie wydruku drukarką PrintJet Connect lub systemem typu Plotter.

Mogą być umieszczone na taśmie lub pojedynczo. Oznaczniki w sprawdzonym formacie MultiCard. Do nadruku na zamówienie: Prosimy o przesłanie pliku z oprogramowaniem etykietującym M-Print PRO lub M-Print PRO Online (bez instalacji) zgodnie z naszymi specyfikacjami etykietowania.

Ogólne dane zamówieniowe

| | | | |
|------------|----------------------------|--|--|
| Typ | WS 8/6 PLUS MC NE WS | Wersja | |
| Nr zam. | 1951880000 | WS, Znakowanie zacisków, 8 x 6 mm, Raster w mm (P): 6.00 | |
| GTIN (EAN) | 4032248632114 | Weidmueller, biały | |
| Ilość | 600 ST | | |

Trzymacz



Aby zagwarantować trwale bezpieczne osadzenie w szynie nośnej i zapobiec wypadnięciu, Weidmüller wprowadził do programu końcówki kątowe. Dostępne są wersje ze śrubą i bezśrubowe. Na trzymaczach można umieszczać oznaczniki, również dla oznaczeń grupowych. Istnieje też możliwość mocowania wtyczek kontrolnych.

Ogólne dane zamówieniowe

| | | | |
|------------|----------------------------|---|--|
| Typ | EW 35 | Wersja | |
| Nr zam. | 0383560000 | Wspornik końcowy, beżowy, TS 35, V-2, Wemid, Szerokość: 8.5 mm, | |
| GTIN (EAN) | 4008190181314 | 100 °C | |
| Ilość | 50 ST | | |

AP MCZ 1.5 - płytki zamykająca



Otwarta miniaturowa obudowa w formacie zacisków szeregowych z 5 przyłączami ze sprężyną naciągową. Transparentna wychylna płyta głowicowa służy do umieszczenia napisu i umożliwia dostęp dla potencjometru i wskaźników statusu. 3 górne przyłącza można poprzecznie połączyć mostkami wtykowymi. Możliwa jest również dostawa płyty pokrywowej zamykającej obudowę.

MCZ PT100/3 CLP -40C... 100C

Weidmüller Interface GmbH & Co. KG
Klingenbergstraße 26
D-32758 Detmold
Germany

www.weidmueller.com

Akcesoria

Ogólne dane zamówieniowe

| | | |
|------------|----------------------------|--|
| Typ | AP MCZ1.5 1674 | Wersja |
| Nr zam. | 8389030000 | Płyta zamykająca, Obudowy OMNIMATE - TERMINALBOX |
| GTIN (EAN) | 4008190386849 | szarobeżowy, Płyta zamykająca, Szerokość: 1.5 mm |
| Ilość | 50 ST | |

Mostki poprzeczne



Rozdział lub mnożenie potencjału do przylegających złączek odbywa się za pomocą mostków poprzecznych. Unika się dodatkowej pracy wymaganej do wykonania okablowania. Nawet w przypadku uszkodzenia biegunów nadal zapewniona jest niezawodność styku w złączkach. Nasza oferta obejmuje mostki poprzeczne wtykowe i wkręcane do złączek modułowych.

Ogólne dane zamówieniowe

| | | |
|------------|----------------------------|---|
| Typ | ZQV 4N/2 | Wersja |
| Nr zam. | 1527930000 | Złącze krosujące (terminal), wtykany, pomarańczowy, 32 A, Liczba biegunów: 2, Raster w mm (P): 6.10, Izolowany: Tak, Szerokość: 9.9 mm |
| GTIN (EAN) | 4050118332766 | |
| Ilość | 60 ST | |
| Typ | ZQV 4N/3 | Wersja |
| Nr zam. | 1527940000 | Złącze krosujące (terminal), wtykany, pomarańczowy, 32 A, Liczba biegunów: 3, Raster w mm (P): 6.10, Izolowany: Tak, Szerokość: 16 mm |
| GTIN (EAN) | 4050118332865 | |
| Ilość | 60 ST | |
| Typ | ZQV 4N/4 | Wersja |
| Nr zam. | 1527970000 | Złącze krosujące (terminal), wtykany, pomarańczowy, 32 A, Liczba biegunów: 4, Raster w mm (P): 6.10, Izolowany: Tak, Szerokość: 22.1 mm |
| GTIN (EAN) | 4050118332889 | |
| Ilość | 60 ST | |