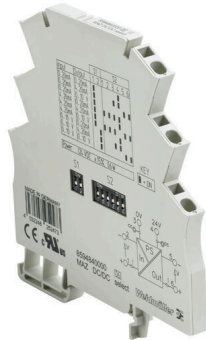


MAS DC/DC SELECT

Weidmüller Interface GmbH & Co. KG
 Klingenbergstraße 26
 D-32758 Detmold
 Germany

www.weidmueller.com

Zdjęcie produktu



MCZ: najmniejsze rozwiązanie

Najmniejszy przetwornik sygnałów analogowych na rynku, o wymiarach bloku zacisków Moduł konwertera sygnałów analogowych, o szerokości zaledwie 6 mm, zapewniający oszczędność miejsca w szafie sterowniczej łatwe podłączenie okablowania dzięki wtykowym mostkom poprzecznym

Ogólne dane zamówieniowe

Wersja	MICROSERIES, Przetwornik sygnału/separator
Nr zam.	8594810000
Typ	MAS DC/DC SELECT
GTIN (EAN)	4032248252442
Ilość	1 szt.

MAS DC/DC SELECT

Weidmüller Interface GmbH & Co. KG

Klingenbergstraße 26

D-32758 Detmold

Germany

www.weidmueller.com

Technical data

Dopuszczenia

Atesty



ROHS	Zgodny
UL File Number Search	Witryna UL
Nr certyfikatu (cURus)	E175400
Nr certyfikatu (cULus)	E345958
Nr certyfikatu (cULusEX)	E346097

Wymiary i masa

Głębokość	97.8 mm	Głębokość (cale)	3.8504 inch
Szerokość	6.1 mm	Szerokość (cale)	0.2402 inch
Długość	88 mm	Długość (cale)	3.4646 inch
Masa netto	51 g		

Temperatury

Temperatura magazynowania	-20 °C...85 °C	Temperatura eksploatacyjna	0 °C...55 °C
Wilgotność przy temperaturze pracy	0...95 % (bez obroszenia)		

Prawdopodobieństwo usterki

SIL zgodnie z normą IEC 61508	Brak	MTTF	440 a
-------------------------------	------	------	-------

Zgodność produktu z wymogami środowiska naturalnego

Status zgodności z dyrektywą RoHS	Zgodne, z wyłączeniem
Wyłączenie RoHS (w przypadkach, w których ma to zastosowanie / jest znane)	7a, 7cl
REACH SVHC	Lead 7439-92-1
SCIP	4c08c934-ef45-4df2-8269-ccadfff1d702

Informacje ogólne

Stopień ochrony	IP20	Napięcie zasilania	24 V DC ± 15 %
Szyna montażowa	TS 35	pobór mocy	ok. 0,6 W
Współczynnik temperaturowy	≤ 150 ppm/K wartości końcowej	Znamionowy pobór mocy	1.5 VA

Koordynacja izolacji

Normy EMV	DIN EN 61326	Kategoria przepięciowa	II
Stopień zanieczyszczenia	2	Separacja galwaniczna	Separator 3-drożny
napięcie izolacji wejście albo wyjście/TS 500 Veff / 1 s		napięcie izolacji wejście albo wyjście/ zasilanie	500 Veff / 1 s
Napięcie izolacji	500 Veff / 1 s	napięcie nominalne	50 V

Dane przyłączeniowe

Rodzaj przyłącza	złącze śrubowe	Zakres zacisków przyłącza pomiarowego	2.5 mm ²
Zakres zaciskania, min.	0.5 mm ²	Zakres zaciskania, maks.	2.5 mm ²

MAS DC/DC SELECT

Weidmüller Interface GmbH & Co. KG
Klingenbergstraße 26
D-32758 Detmold
Germany

www.weidmueller.com

Technical data

Klasifikacije

ETIM 8.0	EC002653	ETIM 9.0	EC002653
ETIM 10.0	EC002653	ECLASS 14.0	27-21-01-20
ECLASS 15.0	27-21-01-20		

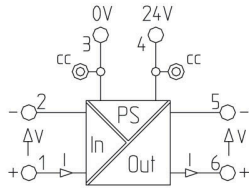
MAS DC/DC SELECT

Weidmüller Interface GmbH & Co. KG
Klingenbergstraße 26
D-32758 Detmold
Germany

Drawings

www.weidmueller.com

Symbol łączenia



MAS DC/DC SELECT

Weidmüller Interface GmbH & Co. KG
Klingenbergstraße 26
D-32758 Detmold
Germany

www.weidmueller.com

Accessories

Trzymacz



Aby zagwarantować trwale bezpieczne osadzenie w szynie nośnej i zapobiec wypadnięciu, Weidmüller wprowadził do programu końcówki kątowe. Dostępne są wersje ze śrubą i bezśrubowe. Na trzymaczach można umieszczać oznaczniki, również dla oznaczeń grupowych. Istnieje też możliwość mocowania wtyczek kontrolnych.

Ogólne dane zamówieniowe

Typ	EW 35	Wersja
Nr zam.	0383560000	Wspornik końcowy, beżowy, TS 35, V-2, Wemid, Szerokość: 8.5 mm,
GTIN (EAN)	4008190181314	100 °C
Ilość	50 ST	

Mostki poprzeczne



Rozdział lub mnożenie potencjału do przylegających złączek odbywa się za pomocą mostków poprzecznych. Unika się dodatkowej pracy wymaganej do wykonania okablowania. Nawet w przypadku uszkodzenia biegunów nadal zapewniona jest niezawodność styku w złączkach. Nasza oferta obejmuje mostki poprzeczne wtykowe i wkręcane do złączek modułowych.

Ogólne dane zamówieniowe

Typ	ZQV 4N/4 RT	Wersja
Nr zam.	1794010000	Seria W, Łącznik poprzeczny, 32 A
GTIN (EAN)	4032248233809	
Ilość	60 ST	
Typ	ZQV 4N/3 RT	Wersja
Nr zam.	1793980000	Seria W, Łącznik poprzeczny, 32 A
GTIN (EAN)	4032248233779	
Ilość	60 ST	
Typ	ZQV 4N/10 BL	Wersja
Nr zam.	1794050000	Seria W, Łącznik poprzeczny, 32 A
GTIN (EAN)	4032248234011	
Ilość	20 ST	
Typ	ZQV 4N/2 RT	Wersja
Nr zam.	1793950000	Seria W, Łącznik poprzeczny, 32 A
GTIN (EAN)	4032248233748	
Ilość	60 ST	
Typ	ZQV 4N/10 SW	Wersja
Nr zam.	1794060000	Seria W, Łącznik poprzeczny, 32 A
GTIN (EAN)	4032248234059	
Ilość	20 ST	

MAS DC/DC SELECT

Weidmüller Interface GmbH & Co. KG

Klingenbergstraße 26

D-32758 Detmold

Germany

www.weidmueller.com

Accessories

Typ	ZQV 4N/41 RT	Wersja
Nr zam.	1794070000	Seria W, Łącznik poprzeczny, 32 A
GTIN (EAN)	4032248234141	
Ilość	10 ST	
Typ	ZQV 4N/41 SW	Wersja
Nr zam.	1794090000	Seria W, Łącznik poprzeczny, 32 A
GTIN (EAN)	4032248234165	
Ilość	10 ST	
Typ	ZQV 4N/2 SW	Wersja
Nr zam.	1793970000	Seria W, Łącznik poprzeczny, 32 A
GTIN (EAN)	4032248233762	
Ilość	60 ST	
Typ	ZQV 4N/41 BL	Wersja
Nr zam.	1794080000	Seria W, Łącznik poprzeczny, 32 A
GTIN (EAN)	4032248234158	
Ilość	10 ST	
Typ	ZQV 4N/10 RT	Wersja
Nr zam.	1794040000	Seria W, Łącznik poprzeczny, 32 A
GTIN (EAN)	4032248234004	
Ilość	20 ST	
Typ	ZQV 4N/3 SW	Wersja
Nr zam.	1794000000	Seria W, Łącznik poprzeczny, 32 A
GTIN (EAN)	4032248233793	
Ilość	60 ST	
Typ	ZQV 4N/4 BL	Wersja
Nr zam.	1794020000	Seria W, Łącznik poprzeczny, 32 A
GTIN (EAN)	4032248233816	
Ilość	60 ST	
Typ	ZQV 4N/2 BL	Wersja
Nr zam.	1793960000	Seria W, Łącznik poprzeczny, 32 A
GTIN (EAN)	4032248233755	
Ilość	60 ST	
Typ	ZQV 4N/3 BL	Wersja
Nr zam.	1793990000	Seria W, Łącznik poprzeczny, 32 A
GTIN (EAN)	4032248233786	
Ilość	60 ST	
Typ	ZQV 4N/4 SW	Wersja
Nr zam.	1794030000	Seria W, Łącznik poprzeczny, 32 A
GTIN (EAN)	4032248233915	
Ilość	60 ST	

MAS DC/DC SELECT**Weidmüller Interface GmbH & Co. KG**

Klingenbergstraße 26

D-32758 Detmold

Germany

www.weidmueller.com

Accessories**neutralna**

Oznaczniki WS idealnie pasują do złączek z serii W. Dzięki kompatybilności systemowej, szyldy WS można też mocować na produktach z serii I oraz serii Z. Duże powierzchnie opisowe pozwalają nie tylko na używanie długich ciągów znaków, lecz również na rozbięcie opisu na kilka linijek.

Oznaczniki WS idealnie nadają się do etykiet z długimi, indywidualnie tworzonymi ciągami znaków. Sprawdzonego formatu MultiCard umożliwia wykonanie wydruku drukarką PrintJet Connect lub systemem typu Plotter.

Mogą być umieszczone na taśmie lub pojedynczo.

Oznaczniki w sprawdzonym formacie MultiCard. Do nadruku na zamówienie: Prosimy o przesłanie pliku z oprogramowaniem etykietującym M-Print PRO lub M-Print PRO Online (bez instalacji) zgodnie z naszymi specyfikacjami etykietowania.

Ogólne dane zamówieniowe

Typ	WS 10/6 MC NE WS	Wersja
Nr zam.	1828450000	WS, Znakowanie zacisków, 10 x 6 mm, Raster w mm (P): 6.00
GTIN (EAN)	4032248350513	Weidmueller, Allen-Bradley, biały
Ilość	600 ST	