

Produkt nie jest już
dostępny, Arkusz danych
tylko w celu informacyj-
nym



Ogólne dane zamówieniowe

Wersja	Przetwornik sygnału/separator, złącze śrubowe
Nr zam.	8560740000
Typ	WAS4 PRO DC/DC
GTIN (EAN)	4032248207350
Ilość	1 szt.
Status dostawy	W przyszłości ten artykuł nie będzie już dostępny.
Dostępne do	2022-03-30T00:00:00+02:00
Produkt alternatywny	ACT20P-PRO DCDC II-S

WAS4 PRO DC/DC

Weidmüller Interface GmbH & Co. KG

Klingenbergstraße 26

D-32758 Detmold

Germany

www.weidmueller.com

Dane techniczne

Dopuszczenia

Atesty



ROHS	Zgodny
UL File Number Search	Witryna UL
Nr certyfikatu (cULus)	E337701
Nr certyfikatu (cULusEX)	E346097

Wymiary i masa

Głębokość	112.4 mm	Głębokość (cale)	4.4252 inch
Szerokość	12.5 mm	Szerokość (cale)	0.4921 inch
Długość	92.4 mm	Długość (cale)	3.6378 inch
Masa netto	132.2 g		

Temperatury

Temperatura magazynowania	-40 °C...85 °C	Temperatura eksploatacyjna	0 °C...70 °C
Wilgotność przy temperaturze pracy	0...95 % (bez obroszenia)		

Prawdopodobieństwo usterki

SIL zgodnie z normą IEC 61508	Brak	MTBF	76 a
MTTF	76 a		

Zgodność produktu z wymogami środowiska naturalnego

Status zgodności z dyrektywą RoHS	Zgodne
REACH SVHC	Lead 7439-92-1
SCIP	b25f3b7c-b874-4a4e-a8b2-4f423a7e2a65

Wejście

Liczba wejść	1	napięcie wejściowe	konfigurowalny, ±20 mV... ±200 V
Prąd wejściowy	konfigurowalne, ± 0.1mA... ± 100 mA	rezystancja wejścia napięcie	ok. 1 MΩ
rezystancja wejściowa prąd	<5 mA: approx. 100 Ω; >5 mA: approx. 5 Ω		

Wyjście

Liczba wyjść	1	Impedancja wejściowa napięcie	≥ 1 kΩ
Prąd impedancji obciążenia	≤ 600 Ω	Napięcie offsetowe	10 mV
Prąd offsetowy	20 μA	Napięcie wyjściowe, uwaga	0...±10 V
Prąd wyjściowy	0...±20 mA	częstotliwość graniczna (-3 dB)	> 10 kHz/ <10 Hz

Informacje ogólne

dokładność	<0,1% wartości zakresowej, + Offset 0,1 %	Stopień ochrony	IP20
Wskazanie statusu	Zielona dioda LED	Napięcie zasilania	22 - 230 V AC/DC +10 %
Czas odpowiedzi skokowej	120 μs przy ustawieniu częstotliwości granicznej > 10 kHz, 75 ms przy	Szyna montażowa	TS 35

WAS4 PRO DC/DC

Weidmüller Interface GmbH & Co. KG

Klingenbergstraße 26

D-32758 Detmold

Germany

www.weidmueller.com

Dane techniczne

	ustawieniu ograniczenia częstotliwości <10 Hz		
pobór mocy	ok. 1 W	Współczynnik temperaturowy	≤ 60 ppm/K wartości końcowej
Znamionowy pobór mocy	1.5 VA	Konfiguracja	Mikroprzełącznik oraz potencjometr, w odniesieniu do źródeł napięciowych/prądowych

Koordynacja izolacji

udarowe napięcie wytrzymywane	5 kV, 1,2/50 μs (IEC 255-4)	Normy EMV	DIN EN 61326, EN 61000-6 /-2, EN 61709 (SN 29500) MTBF
Kategoria przepięciowa	III	Stopień zanieczyszczenia	2
Separacja galwaniczna	Separator 3-drożny	napięcie izolacji wejście albo wyjście/TS	4 kVeff
napięcie izolacji wejście albo wyjście/zasilanie	4 kVeff	Napięcie izolacji	4 kVeff
napięcie nominalne	600 V		

Dane przyłączeniowe

Rodzaj przyłącza	złącze śrubowe	Długość usunięcia izolacji przyłącza pomiarowego	7 mm
Moment obrotowy dociągający, min.	0.4 Nm	Moment obrotowy dociągający, maks.	0.5 Nm
Zakres zacisków przyłącza pomiarowego	2.5 mm ²	Zakres zaciskania, min.	0.5 mm ²
Zakres zaciskania, maks.	2.5 mm ²		

Klasyfikacje

ETIM 8.0	EC002653	ETIM 9.0	EC002653
ETIM 10.0	EC002653	ECLASS 14.0	27-21-01-20
ECLASS 15.0	27-21-01-20		

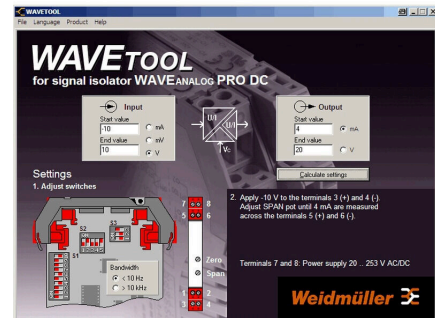
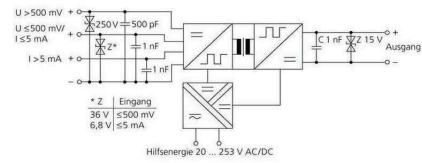
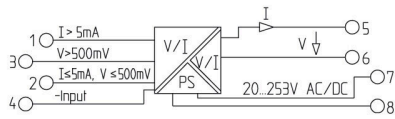
WAS4 PRO DC/DC

Weidmüller Interface GmbH & Co. KG
 Klingenbergstraße 26
 D-32758 Detmold
 Germany

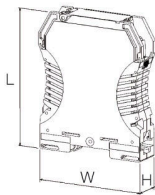
www.weidmueller.com

Rysunki

Symbol łączenia



Screenshot example, Wave tool software



WAS4 PRO DC/DC

Weidmüller Interface GmbH & Co. KG

Klingenbergstraße 26

D-32758 Detmold

Germany

www.weidmueller.com

Akcesoria

Mostki poprzeczne



Rozdział lub mnożenie potencjału do przylegających złączek odbywa się za pomocą mostków poprzecznych. Unika się dodatkowej pracy wymaganej do wykonania okablowania. Nawet w przypadku uszkodzenia biegunów nadal zapewniona jest niezawodność styku w złączkach. Nasza oferta obejmuje mostki poprzeczne wtykowe i wkręcane do złączek modułowych.

Ogólne dane zamówieniowe

Typ	ZQV 2.5N/2 GE	Wersja
Nr zam.	1693800000	Seria W, Łącznik poprzeczny, 24 A
GTIN (EAN)	4008190883621	
Ilość	60 ST	
Typ	ZQV 2.5N/2 RT	Wersja
Nr zam.	1717900000	Seria W, Łącznik poprzeczny, 24 A
GTIN (EAN)	4008190349288	
Ilość	60 ST	
Typ	ZQV 2.5N/2 BL	Wersja
Nr zam.	1717990000	Seria W, Łącznik poprzeczny, 24 A
GTIN (EAN)	4008190349295	
Ilość	60 ST	
Typ	ZQV 2.5N/2 SW	Wersja
Nr zam.	1718080000	Seria W, Łącznik poprzeczny, 24 A
GTIN (EAN)	4008190349301	
Ilość	60 ST	

neutralna



Oznaczniki WS idealnie pasują do złączek z serii W. Dzięki kompatybilności systemowej, szyldy WS można też mocować na produktach z serii I oraz serii Z. Duże powierzchnie opisowe pozwalają nie tylko na używanie długich ciągów znaków, lecz również na rozbięcie opisu na kilka linijek.

Oznaczniki WS idealnie nadają się do etykiet z długimi, indywidualnie tworzonymi ciągami znaków. Sprawdzony format MultiCard umożliwia wykonanie wydruku drukarką PrintJet Connect lub systemem typu Plotter.

Mogą być umieszczone na taśmie lub pojedynczo. Oznaczniki w sprawdzonym formacie MultiCard. Do nadruku na zamówienie: Prosimy o przesłanie pliku z oprogramowaniem etykietującym M-Print PRO lub M-Print PRO Online (bez instalacji) zgodnie z naszymi specyfikacjami etykietowania.

Ogólne dane zamówieniowe

Typ	WS 10/5 MC NE WS	Wersja
Nr zam.	1635000000	WS, Znakowanie zacisków, 10 x 5 mm, Raster w mm (P): 5.00
GTIN (EAN)	4008190261948	Weidmueller, Allen-Bradley, biały
Ilość	720 ST	