

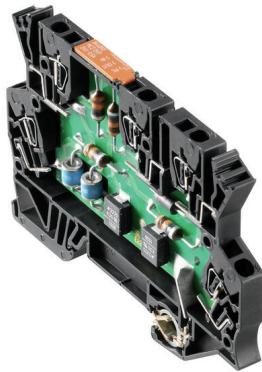
**MCZ OVP CL 24VDC 0,5A****Weidmüller Interface GmbH & Co. KG**

Klingenbergstraße 26

D-32758 Detmold

Germany

www.weidmueller.com



Wąski zacisk ochronnika przepięciowego ze złączem sprężynowym

czuły ochronnik przepięciowy szerokości 6 mm

szybkie przewodowanie przez styk TS i złącza sprężynowe

możliwość łączenia poprzecznego

**Ogólne dane zamówieniowe**

Wersja	Surge protection for instrumentation and control, Surge protection for measurement and control
Nr zam.	<a href="#">8448920000</a>
Typ	MCZ OVP CL 24VDC 0,5A
GTIN (EAN)	4008 190147396
Ilość	10 szt.

## MCZ OVP CL 24VDC 0,5A

Weidmüller Interface GmbH &amp; Co. KG

Klingenbergstraße 26

D-32758 Detmold

Germany

www.weidmueller.com

## Dane techniczne

## Dopuszczenia

Atesty



ROHS	Zgodny
UL File Number Search	<a href="#">Witryna UL</a>
Nr certyfikatu (UL)	E311081

## Wymiary i masa

Głębokość	63.5 mm	Głębokość (cale)	2.5 inch
Wysokość	91 mm	Wysokość (cale)	3.5827 inch
Szerokość	6 mm	Szerokość (cale)	0.2362 inch
Masa netto	23.1 g		

## Temperatury

Temperatura magazynowania	-40 °C...85 °C	Temperatura eksploatacyjna	-40 °C...60
---------------------------	----------------	----------------------------	-------------

## Zgodność produktu z wymogami środowiska naturalnego

Status zgodności z dyrektywą RoHS	Zgodne, z wyłączeniem
Wyłączenie RoHS (w przypadkach, w których ma to zastosowanie / jest znane)	7a
REACH SVHC	Lead 7439-92-1
SCIP	c9db83e7-2b25-44e1-8d26-da64d426373f

## dane znamionowe UL

Nr certyfikatu (UL)	E311081
---------------------	---------

## Dane znamionowe IEC / EN

Prąd wyładowczy, impuls (10/350 µs)	1 kA	napięcie znamionowe (DC) maks.	28 V
napięcie znamionowe (DC)	24 V	Prąd znamionowy IN	0.5 A
Poziom ochrony po stronie wyjścia przewód-przewód 1 kV/µs, zazwyczaj	40 V	Poziom ochrony po stronie wyjścia przewód-PE 1 kV/µs, zazwyczaj	40 V
Poziom ochrony po stronie wyjścia przewód-przewód 8/20 µs, zazwyczaj	65 V	Poziom ochrony po stronie wyjścia przewód-PE 8/20 µs, zazwyczaj	65 V
Rodzaj napięcia	DC	Zabezpieczenie bezpiecznikowe	0,5 A
Czas reakcji / czas załączania	≤ 100 ps	napięcie robocze	28 V
Rezystancja skrośna	2,50 Ω	Normy	HART-compatible
Prąd roboczy, Imaks.	0.5 A	Prąd testu ochrony odgromowej impuls (10/350 µs)	1 kA
Prąd rozładowania, maks. (8/20 µs)	5 kA	klasa wymagań wg IEC 61643-21	D1
rezystancja obciążenia (dla częstotliwości granicznej)	240 Ω	częstotliwość graniczna (-3 dB) przy rezystancji obciążenia	500 kHz 240 Ω
maksymalne napięcie stałe, Uc (AC)	28 V	Indukcyjność L i L1	75 µH

## dane ogólne

segment	mierzenie - sterowanie - regulowanie	Wykonanie	Ochrona przeciwprzepięciowa, MSR
Forma konstrukcyjna	Zacisk	Klasa palności wg UL 94	V-0

## MCZ OVP CL 24VDC 0,5A

Weidmüller Interface GmbH &amp; Co. KG

Klingenbergstraße 26

D-32758 Detmold

Germany

www.weidmueller.com

## Dane techniczne

Barwny	czarny	Stopień ochrony	IP20
Szyna montażowa	TS 35	wysokość z szyną nośną 35	63.5 mm

## koordynacja izolacji zgodnie z EN 50178

Kategoria przepięciowa	III	Stopień zanieczyszczenia	2
------------------------	-----	--------------------------	---

## Dane elektryczne

Rodzaj napięcia	DC
-----------------	----

## Dane ogólne

Stopień ochrony	IP20	Barwny	czarny
-----------------	------	--------	--------

## Dane przyłączeniowe

Długość odizolowania	8 mm	Podział	1.5 mm <sup>2</sup>
Metoda wykonywania złącz	Złącze sprężynowe	Rodzaj przyłącza	złącze sprężynowe
Długość usunięcia izolacji przyłącza pomiarowego	8 mm	Zakres zacisków przyłącza pomiarowego	1.5 mm <sup>2</sup>
Zakres zaciskania, min.	0.5 mm <sup>2</sup>	Zakres zaciskania, maks.	1.5 mm <sup>2</sup>
przekrój przyłącza przewodu AWG, min.	AWG 26	przekrój przyłączeniowy przewodu AWG, AWG 16 maks.	
Przekrój przyłącza przewodu, jednodrutowy, min.	0.5 mm <sup>2</sup>	Przekrój przyłącza przewodu, jednodrutowy, max.	1.5 mm <sup>2</sup>
Przekrój przyłącza przewodu, jednodrutowego, min. (AWG)	AWG 26	Przekrój przyłącza przewodu, jednodrutowego, maks. (AWG)	AWG 16
Przekrój przyłącza przewodu, cienki przewód wielodrutowy, min.	0.5 mm <sup>2</sup>	Przekrój przyłącza przewodu, z cienkiego 1.5 mm <sup>2</sup> drutu, maks.	
Przekrój przyłącza przewodu, z cienkiego AWG 26 drutu, min. (AWG)		Przekrój przyłącza przewodu, z cienkiego AWG 16 drutu, maks. (AWG)	
Przekrój przyłącza przewodu, cienki przewód wielodrutowy z tulejkami kablowymi DIN 46228/4, min.	0.5 mm <sup>2</sup>	Przekrój przyłącza przewodu, cienki przewód wielodrutowy z tulejkami kablowymi DIN 46228/4, maks.	1.5 mm <sup>2</sup>
przekrój przyłącza przewodu, cienkodrutowy, AEH (DIN 46228-1), min.	0.5 mm <sup>2</sup>	przekrój przyłącza przewodu, cienkodrutowy, AEH (DIN 46228-1), maks.	1.5 mm <sup>2</sup>
Wielkość ostrza	0,6 x 3,5 mm		

## Klasyfikacje

ETIM 8.0	EC000943	ETIM 9.0	EC000943
ETIM 10.0	EC000943	ECLASS 14.0	27-17-15-01
ECLASS 15.0	27-17-15-01		

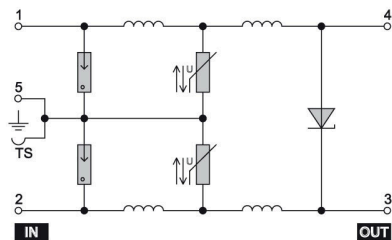
## MCZ OVP CL 24VDC 0,5A

**Weidmüller Interface GmbH & Co. KG**  
Klingenbergstraße 26  
D-32758 Detmold  
Germany

[www.weidmueller.com](http://www.weidmueller.com)

## Rysunki

### Symbol łączenia



Circuit diagram

## MCZ OVP CL 24VDC 0,5A

**Weidmüller Interface GmbH & Co. KG**  
 Klingenbergstraße 26  
 D-32758 Detmold  
 Germany

www.weidmueller.com

## Akcesoria

## Stal



Stalowe szyny DIN są najpopularniejszym rozwiązaniem na rynku. Spośród metalowych szyn DIN cechują się najniższą ochroną przed zwarciami, podobną do stali nierdzewnej.

## Ogólne dane zamówieniowe

Typ	TS 35X7.5 2M/ST/ZN	Wersja	
Nr zam.	<a href="#">0383400000</a>	Szyna zaciskowa, Akcesoria, Stal, ocynkowane galwanicznie i	
GTIN (EAN)	4008190088026	pasywowane, Szerokość: 2000 mm, Wysokość: 35 mm, Głębokość:	
Ilość	40 M	7.5 mm	

## Trzymacz



Aby zagwarantować trwale bezpieczne osadzenie w szynie nośnej i zapobiec wypadnięciu, Weidmüller wprowadził do programu końcówki kątowe. Dostępne są wersje ze śrubą i bezśrubowe. Na trzymaczach można umieszczać oznaczniki, również dla oznaczeń grupowych. Istnieje też możliwość mocowania wtyczek kontrolnych.

## Ogólne dane zamówieniowe

Typ	EW 35	Wersja	
Nr zam.	<a href="#">0383560000</a>	Wspornik końcowy, beżowy, TS 35, V-2, Wemid, Szerokość: 8.5 mm,	
GTIN (EAN)	4008190181314	100 °C	
Ilość	50 ST		

## Stal



Stalowe szyny DIN są najpopularniejszym rozwiązaniem na rynku. Spośród metalowych szyn DIN cechują się najniższą ochroną przed zwarciami, podobną do stali nierdzewnej.

## Ogólne dane zamówieniowe

Typ	TS 35X15/2.3 2M/ST/ZN	Wersja	
Nr zam.	<a href="#">0498000000</a>	Szyna zaciskowa, Akcesoria, Stal, ocynkowane galwanicznie i	
GTIN (EAN)	4008190042493	pasywowane, Szerokość: 2000 mm, Wysokość: 35 mm, Głębokość:	
Ilość	20 M	15 mm	

## MCZ OVP CL 24VDC 0,5A

**Weidmüller Interface GmbH & Co. KG**  
 Klingenbergstraße 26  
 D-32758 Detmold  
 Germany

www.weidmueller.com

## Akcesoria

## AP MCZ 1.5 - płytki zamykająca



Otwarta miniaturowa obudowa w formacie zacisków szeregowych z 5 przyłączami ze sprężyną naciągową. Transparentna wychylna płyta głowicowa służy do umieszczenia napisu i umożliwia dostęp dla potencjometru i wskaźników statusu. 3 górne przyłącza można poprzecznie połączyć mostkami wtykowymi. Możliwa jest również dostawa płyty pokrywowej zamykającej obudowę.

## Ogólne dane zamówieniowe

Typ	AP MCZ1.5 SW 1683	Wersja	
Nr zam.	<a href="#">1046410000</a>		Płyta zamykająca, Obudowy OMNIMATE - TERMINALBOX czarny,
GTIN (EAN)	4032248782246		Płyta zamykająca, Szerokość: 1.5 mm
Ilość	50 ST		

## Wkrętaki z końcówką płaską



Wkrętak do śrub rowkowych z izolacją VDE, SDI DIN 7437, ISO 2380/2, napęd zgodny z DIN 5264, ISO 2380/1, rękojeść SoftFinish

## Ogólne dane zamówieniowe

Typ	SDIS 0.6X3.5X100	Wersja	
Nr zam.	<a href="#">9008390000</a>		Wkrętak, Wkrętak
GTIN (EAN)	4032248056354		
Ilość	1 ST		