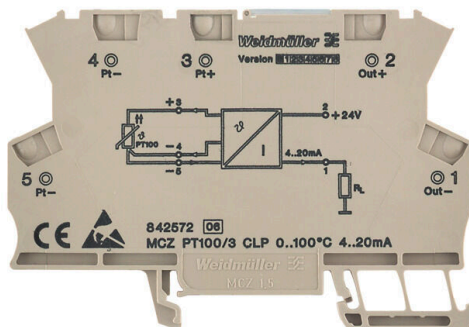


MCZ PT100/3 CLP 0...100C

Weidmüller Interface GmbH & Co. KG
 Klingenbergstraße 26
 D-32758 Detmold
 Germany

www.weidmueller.com

Zdjęcie produktu



MCZ: najmniejsze rozwiązanie

Najmniejszy przetwornik sygnałów analogowych na rynku, o wymiarach bloku zacisków Moduł konwertera sygnałów analogowych, o szerokości zaledwie 6 mm, zapewniający oszczędność miejsca w szafie sterowniczej łatwe podłączenie okablowania dzięki wtykowym mostkom poprzecznym

Ogólne dane zamówieniowe

Wersja	Przetwornik temperatury, złącze 2-/3-/4-przewodowe, zasilany z pętli prądowej po stronie wyjścia, Złącze sprężynowe, Wyjście : 4-20 mA
Nr zam.	8425720000
Typ	MCZ PT100/3 CLP 0...100C
GTIN (EAN)	4032248012664
Ilość	10 szt.

MCZ PT100/3 CLP 0...100C

Weidmüller Interface GmbH & Co. KG
Klingenbergstraße 26
D-32758 Detmold
Germany

www.weidmueller.com

Dane techniczne

Dopuszczenia

Atesty



ROHS Zgodny

UL File Number Search [Witryna UL](#)

Nr certyfikatu (cURus) E141197

Wymiary i masa

Głębokość	63.2 mm	Głębokość (cale)	2.4882 inch
Szerokość	6 mm	Szerokość (cale)	0.2362 inch
Długość	91 mm	Długość (cale)	3.5827 inch
Masa netto	25.43 g		

Temperatury

Temperatura magazynowania	-25 °C...85 °C	Temperatura eksploatacyjna	-25 °C...50 °C
---------------------------	----------------	----------------------------	----------------

Prawdopodobieństwo usterki

SIL zgodnie z normą IEC 61508	Brak	MTTF	1066 a
-------------------------------	------	------	--------

Zgodność produktu z wymogami środowiska naturalnego

Status zgodności z dyrektywą RoHS Zgodne, z wyłączeniem

Wyłączenie RoHS (w przypadkach, w których ma to zastosowanie / jest znane) 6c, 7a, 7cl

REACH SVHC Lead 7439-92-1

SCIP c2a21576-d875-4548-ae68-5e7f85ddf0c7

Wejście

czujnik	PT100 (3 wire)	Liczba wejść	1
zasilanie czujnika	0,8 mA / 9...30 V DC	zakres wejściowy temperatury	0...100 °C

Wyjście

Liczba wyjść	1	Prąd impedancji obciążenia	≤ 600 Ω
Prąd wyjściowy	4...20 mA (pętla prądowa) przy 9...30 V DC		

Informacje ogólne

dokładność	typ. 0,2 %, maks. 0,5 % v. FSR	Stopień ochrony	IP20
Napięcie zasilania	Zasilana pętla wyjściowa, maks. 30 V/ min. 9 V + (20 mA x RL)	dryft długoczasowy	0
Liniowość	Tak	Czas odpowiedzi skokowej	10 ms
Szyna montażowa	TS 35	Współczynnik temperaturowy	maks. 250 ppm/K
Znamionowy pobór mocy	2 VA	Konfiguracja	brak
Robocza wysokość nad poziomem morza	≤ 2000 m		

MCZ PT100/3 CLP 0...100C

Weidmüller Interface GmbH & Co. KG

Klingenbergstraße 26

D-32758 Detmold

Germany

www.weidmueller.com

Dane techniczne

Koordynacja izolacji

Normy EMV	EN 61000-6	Kategoria przepięciowa	I
Stopień zanieczyszczenia	2	Separacja galwaniczna	bez separacji
napięcie nominalne	50 V		

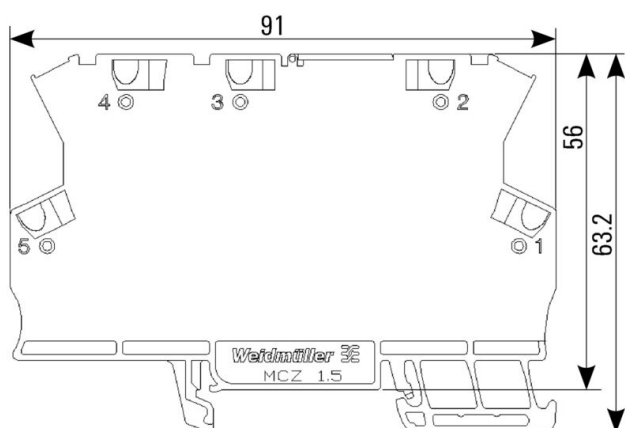
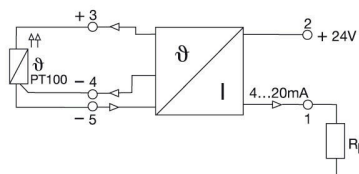
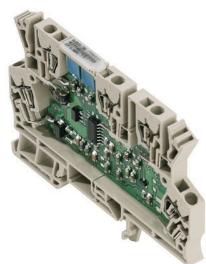
Dane przyłączeniowe

Rodzaj przyłącza	złącze sprężynowe	Zakres zacisków przyłącza pomiarowego	1.5 mm ²
Zakres zaciskania, min.	0.5 mm ²	Zakres zaciskania, maks.	1.5 mm ²
przekrój przyłącza przewodu AWG, min.	AWG 26	przekrój przyłączeniowy przewodu AWG, AWG 16 maks.	
Przekrój przyłącza przewodu, jednodrutowy, min.	0.5 mm ²	Przekrój przyłącza przewodu, jednodrutowy, max.	1.5 mm ²
Przekrój przyłącza przewodu, jednodrutowego, min. (AWG)	AWG 26	Przekrój przyłącza przewodu, jednodrutowego, maks. (AWG)	AWG 16
Przekrój przyłącza przewodu, cienki przewód wielodrutowy, min.	0.5 mm ²	Przekrój przyłącza przewodu, z cienkiego drutu, maks.	1.5 mm ²
Przekrój przyłącza przewodu, z cienkiego drutu, min. (AWG)	AWG 26	Przekrój przyłącza przewodu, z cienkiego drutu, maks. (AWG)	AWG 16
Przekrój przyłącza przewodu, cienki przewód wielodrutowy z tulejkami kablowymi DIN 46228/4, min.	0.5 mm ²	Przekrój przyłącza przewodu, cienki przewód wielodrutowy z tulejkami kablowymi DIN 46228/4, maks.	1.5 mm ²
przekrój przyłącza przewodu, cienkodrutowy, AEH (DIN 46228-1), min.	0.5 mm ²	przekrój przyłącza przewodu, cienkodrutowy, AEH (DIN 46228-1), maks.	1.5 mm ²

Klasyfikacje

ETIM 8.0	EC002919	ETIM 9.0	EC002919
ETIM 10.0	EC002919	ECLASS 14.0	27-21-01-29
ECLASS 15.0	27-21-01-29		

Schemat połączeń elektrycznych



dimensions

MCZ PT100/3 CLP 0...100C

Weidmüller Interface GmbH & Co. KG

Klingenbergstraße 26

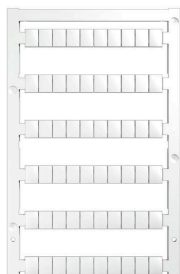
D-32758 Detmold

Germany

www.weidmueller.com

Akcesoria

neutralna



Oznaczniki WS idealnie pasują do złączek z serii W. Dzięki kompatybilności systemowej, szyldy WS można też mocować na produktach z serii I oraz serii Z. Duże powierzchnie opisowe pozwalają nie tylko na używanie długich ciągów znaków, lecz również na rozbięcie opisu na kilka linijek.

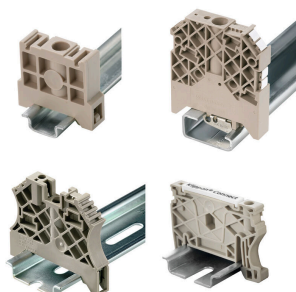
Oznaczniki WS idealnie nadają się do etykiet z długimi, indywidualnie tworzonymi ciągami znaków. Sprawdzony format MultiCard umożliwia wykonanie wydruku drukarką PrintJet Connect lub systemem typu Plotter.

Mogą być umieszczone na taśmie lub pojedynczo. Oznaczniki w sprawdzonym formacie MultiCard. Do nadruku na zamówienie: Prosimy o przesłanie pliku z oprogramowaniem etykietującym M-Print PRO lub M-Print PRO Online (bez instalacji) zgodnie z naszymi specyfikacjami etykietowania.

Ogólne dane zamówieniowe

Typ	WS 8/6 PLUS MC NE WS	Wersja	
Nr zam.	1951880000	WS, Znakowanie zacisków, 8 x 6 mm, Raster w mm (P): 6.00	
GTIN (EAN)	4032248632114	Weidmueller, biały	
Ilość	600 ST		

Trzymacz



Aby zagwarantować trwale bezpieczne osadzenie w szynie nośnej i zapobiec wypadnięciu, Weidmüller wprowadził do programu końcówki kątowe. Dostępne są wersje ze śrubą i bezśrubowe. Na trzymaczach można umieszczać oznaczniki, również dla oznaczeń grupowych. Istnieje też możliwość mocowania wtyczek kontrolnych.

Ogólne dane zamówieniowe

Typ	EW 35	Wersja	
Nr zam.	0383560000	Wspornik końcowy, beżowy, TS 35, V-2, Wemid, Szerokość: 8.5 mm,	
GTIN (EAN)	4008190181314	100 °C	
Ilość	50 ST		

AP MCZ 1.5 - płytki zamykająca



Otwarta miniaturowa obudowa w formacie zacisków szeregowych z 5 przyłączami ze sprężyną naciągową. Transparentna wychylna płyta głowicowa służy do umieszczenia napisu i umożliwia dostęp dla potencjometru i wskaźników statusu. 3 górne przyłącza można poprzecznie połączyć mostkami wtykowymi. Możliwa jest również dostawa płyty pokrywowej zamykającej obudowę.

MCZ PT100/3 CLP 0...100C

Weidmüller Interface GmbH & Co. KG
Klingenbergstraße 26
D-32758 Detmold
Germany

www.weidmueller.com

Akcesoria

Ogólne dane zamówieniowe

Typ	AP MCZ1.5 1674	Wersja
Nr zam.	8389030000	Płyta zamykająca, Obudowy OMNIMATE - TERMINALBOX
GTIN (EAN)	4008190386849	szarobeżowy, Płyta zamykająca, Szerokość: 1.5 mm
Ilość	50 ST	

Mostki poprzeczne



Rozdział lub mnożenie potencjału do przylegających złączek odbywa się za pomocą mostków poprzecznych. Unika się dodatkowej pracy wymaganej do wykonania okablowania. Nawet w przypadku uszkodzenia biegunów nadal zapewniona jest niezawodność styku w złączkach. Nasza oferta obejmuje mostki poprzeczne wtykowe i wkręcane do złączek modułowych.

Ogólne dane zamówieniowe

Typ	ZQV 4N/2	Wersja
Nr zam.	1527930000	Złącze krosujące (terminal), wtykany, pomarańczowy, 32 A, Liczba biegunów: 2, Raster w mm (P): 6.10, Izolowany: Tak, Szerokość: 9.9 mm
GTIN (EAN)	4050118332766	
Ilość	60 ST	
Typ	ZQV 4N/3	Wersja
Nr zam.	1527940000	Złącze krosujące (terminal), wtykany, pomarańczowy, 32 A, Liczba biegunów: 3, Raster w mm (P): 6.10, Izolowany: Tak, Szerokość: 16 mm
GTIN (EAN)	4050118332865	
Ilość	60 ST	
Typ	ZQV 4N/4	Wersja
Nr zam.	1527970000	Złącze krosujące (terminal), wtykany, pomarańczowy, 32 A, Liczba biegunów: 4, Raster w mm (P): 6.10, Izolowany: Tak, Szerokość: 22.1 mm
GTIN (EAN)	4050118332889	
Ilość	60 ST	