

RS SD9S UNC LPK2

Weidmüller Interface GmbH & Co. KG

Klingenbergstraße 26

D-32758 Detmold

Germany

www.weidmueller.com



Podobny do przedstawionego na ilustracji

Interfejsy pasywne do przekazywania sygnałów pochodzących ze złącza wtykowego D-sub, zgodnego z IEC 807-2 / DIN41652 do złącza kołnierzowo-śrubowego. Główne właściwości to: Gama złącz wtykowych męskich i żeńskich o 9, 15, 37 i 50 stykach. Połączenie elektryczne 1 : 1 między złączami sterowania a polem. Moduły RS-45 o bardzo kompaktowej budowie do mocowania na standardowej szynie montażowej TS35. Bolec uziemienia

Ogólne dane zamówieniowe

Wersja	Interfejs, RSSD, Złącza SUB-D wg IEC 60807 / DIN 41652, Wtyczka 9-biegunowa, złącze śrubowe
Nr zam.	8259010000
Typ	RS SD9S UNC LPK2
GTIN (EAN)	4008190444136
Ilość	1 szt.
Status dostawy	W przyszłości ten artykuł nie będzie już dostępny.
Ostatnia data zamówienia	2026-02-10T00:00:00+01:00

RS SD9S UNC LPK2

Weidmüller Interface GmbH & Co. KG
Klingenbergstraße 26
D-32758 Detmold
Germany

www.weidmueller.com

Dane techniczne

Dopuszczenia

Atesty



ROHS	Zgodny
UL File Number Search	Witryna UL
Nr certyfikatu (UR)	E141197

Wymiary i masa

Głębokość	66 mm	Głębokość (cale)	2.5984 inch
Wysokość	45 mm	Wysokość (cale)	1.7716 inch
Szerokość	50 mm	Szerokość (cale)	1.9685 inch
Masa netto	82 g		

Temperatury

Temperatura magazynowania	-40...70 °C	Temperatura eksploatacyjna	0...55 °C
---------------------------	-------------	----------------------------	-----------

Zgodność produktu z wymogami środowiska naturalnego

Status zgodności z dyrektywą RoHS	Zgodne, z wyłączeniem
Wyłączenie RoHS (w przypadkach, w których ma to zastosowanie / jest znane)	6a, 6c
REACH SVHC	Lead 7439-92-1
SCIP	7b5ffb72-271d-4c73-8b09-bd0aaee3697a

Dane znamionowe UL

Prąd znamionowy IN	1.5 A	Temperatura pracy UL, min.	0 °C
Temperatura pracy UL, maks.	25 °C	Napięcie znamionowe UN	100 V

dane przyłącza

wersja systemu zamykania	UNC 4/40	liczba biegunów (strona sterownika)	Wtyczka 9-biegunowa
złącze przewodu ochronnego	Styk płaski	przyłącze (strona obiektu)	LPK 2H 5.08mm
uziemienie	Tak	Przyłącze (strona sterowania)	Złącza SUB-D wg IEC 60807 / DIN 41652

dane znamionowe

napięcie nominalne	100 V	prąd znamionowy na złącze	1.5 A
--------------------	-------	---------------------------	-------

współrzędne izolacji (EN50178)

zgodnie z	DIN EN 50178	napięcie znamionowe	100 V
kategoria przepięcia	II	stopień zabrudzenia	2
test napięcia impulsu	0.8 kV		

RS SD9S UNC LPK2

Weidmüller Interface GmbH & Co. KG

Klingenbergstraße 26

D-32758 Detmold

Germany

www.weidmueller.com

Dane techniczne

przyłącze pole

Min. przekrój poprzeczny przewodu, AWG	AWG 26	rodzaj połączenia	złącze śrubowe
tulejka z kołnierzem z tworzywa sztucznego, maks.	2.5 mm ²	elastyczny z tulejką, min.	0.5 mm ²
elastyczny z tulejką, maks.	2.5 mm ²	elastyczny, maks. H05(07) V-K	4 mm ²
elastyczny, min. H05(07) V-K	0.5 mm ²	stały, maks. H05(07) V-U	6 mm ²
stały, min. H05(07) V-U	0.5 mm ²	długość zdejmowanej izolacji	6 mm
moment dokręcający, maks.	0.6 Nm	moment dokręcający, min.	0.5 Nm
obszar zacisku, maks.	1.5 mm ²	obszar zacisku, min.	0.15 mm ²
Maks. przekrój poprzeczny przewodu, AWG	AWG 12		

Standard features

Forma konstrukcyjna	Listwa męska
---------------------	--------------

Klasyfikacje

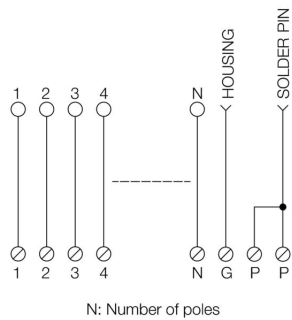
ETIM 8.0	EC002780	ETIM 9.0	EC002780
ETIM 10.0	EC002780	ECLASS 14.0	27-14-11-52
ECLASS 15.0	27-14-11-52		

RS SD9S UNC LPK2

Weidmüller Interface GmbH & Co. KG
Klingenbergstraße 26
D-32758 Detmold
Germany

Rysunki

www.weidmueller.com



RS SD9S UNC LPK2

Weidmüller Interface GmbH & Co. KG

Klingenbergstraße 26

D-32758 Detmold

Germany

www.weidmueller.com

Akcesoria

Stal

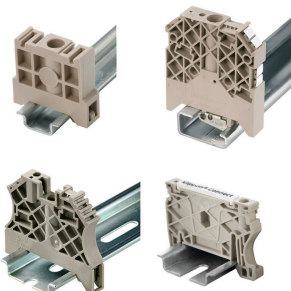


Stalowe szyny DIN są najpopularniejszym rozwiązaniem na rynku. Spośród metalowych szyn DIN cechują się najniższą ochroną przed zwarciami, podobną do stali nierdzewnej.

Ogólne dane zamówieniowe

Typ	TS 35X7.5 2M/ST/ZN	Wersja	
Nr zam.	0383400000	Szyna zaciskowa, Akcesoria, Stal, ocynkowane galwanicznie i	
GTIN (EAN)	4008190088026	pasywowane, Szerokość: 2000 mm, Wysokość: 35 mm, Głębokość:	
Ilość	40 M	7.5 mm	

Trzymacz



Aby zagwarantować trwale bezpieczne osadzenie w szynie nośnej i zapobiec wypadnięciu, Weidmüller wprowadził do programu końcówki kątowe. Dostępne są wersje ze śrubą i bezśrubowe. Na trzymaczach można umieszczać oznaczniki, również dla oznaczeń grupowych. Istnieje też możliwość mocowania wtyczek kontrolnych.

Ogólne dane zamówieniowe

Typ	EW 35 GR 7032	Wersja	
Nr zam.	0383530000	Wspornik końcowy, szary, TS 35, V-0, Wemid, Szerokość: 9 mm, 120	
GTIN (EAN)	4008190027322	°C	
Ilość	50 ST		

Stal



Stalowe szyny DIN są najpopularniejszym rozwiązaniem na rynku. Spośród metalowych szyn DIN cechują się najniższą ochroną przed zwarciami, podobną do stali nierdzewnej.

Ogólne dane zamówieniowe

Typ	TS 35X15/2.3 2M/ST/ZN	Wersja	
Nr zam.	0498000000	Szyna zaciskowa, Akcesoria, Stal, ocynkowane galwanicznie i	
GTIN (EAN)	4008190042493	pasywowane, Szerokość: 2000 mm, Wysokość: 35 mm, Głębokość:	
Ilość	20 M	15 mm	