

RS VERT16 LPK2

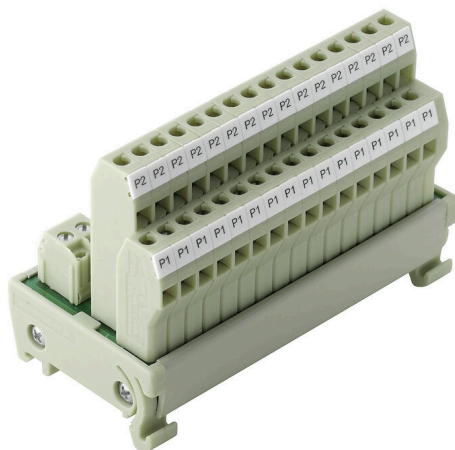
Weidmüller Interface GmbH & Co. KG

Klingenbergstraße 26

D-32758 Detmold

Germany

www.weidmueller.com



Moduł do rozdzielania 2 potencjałów zasilania (P1, P2) po 8, 16 lub 72 bieguny na potencjał.

Ogólne dane zamówieniowe

Wersja	Interfejs, RS VERT, 2 P, złącze śrubowe
Nr zam.	8234620000
Typ	RS VERT16 LPK2
GTIN (EAN)	4008190190781
Ilość	1 szt.
Status dostawy	W przyszłości ten artykuł nie będzie już dostępny.
Dostępne do	2026-02-10T00:00:00+01:00

RS VERT16 LPK2

Weidmüller Interface GmbH & Co. KG

Klingenbergstraße 26

D-32758 Detmold

Germany

www.weidmueller.com

Dane techniczne

Dopuszczenia

Atesty



ROHS

Zgodny

Wymiary i masa

Głębokość	64 mm	Głębokość (cale)	2.5197 inch
Wysokość	45 mm	Wysokość (cale)	1.7716 inch
Szerokość	93 mm	Szerokość (cale)	3.6614 inch
Masa netto	124.48 g		

Temperatury

Temperatura magazynowania	-40...60 °C	Temperatura eksploatacyjna	0...55 °C
---------------------------	-------------	----------------------------	-----------

Zgodność produktu z wymogami środowiska naturalnego

Status zgodności z dyrektywą RoHS	Zgodne, bez wyłączenia
REACH SVHC	Bez SVHC powyżej 0,1 wt%

dane przyłącza

Liczba potencjałów	2	rozdział złącza wtykowe do płytki drukowanej	LPK 2N 5.08mm
złącze wtykowe zasilania	LPA 5.08mm		

dane znamionowe

Napięcie znamionowe	Max. 30 V	napięcie robocze	Maks. 30 V
Maksymalna wartość natężenia prądu na przyłączy	5 A	Maksymalna wartość natężenia prądu na przyłączy elementu dystrybucyjnego	5 A
całkowity prąd znamionowy	10 A		

współrzędne izolacji (EN50178)

zgodnie z	DIN EN 50178	napięcie znamionowe	< 50 V AC
kategoria przepięcia	III	stopień zabrudzenia	2
test napięcia impulsu	0.8 kV		

przyłącze pole

Min. przekrój poprzeczny przewodu, AWG	AWG 26	rodzaj połączenia	złącze śrubowe
tulejka z kołnierzem z tworzywa sztucznego, maks.	2.5 mm ²	elastyczny z tulejką, min.	0.5 mm ²
elastyczny z tulejką, maks.	2.5 mm ²	elastyczny, maks. H05(07) V-K	4 mm ²
elastyczny, min. H05(07) V-K	0.5 mm ²	stały, maks. H05(07) V-U	6 mm ²
stały, min. H05(07) V-U	0.5 mm ²	długość zdejmowanej izolacji	6 mm
moment dokręcający, maks.	0.6 Nm	moment dokręcający, min.	0.5 Nm
obszar zacisku, maks.	1.5 mm ²	obszar zacisku, min.	0.15 mm ²
Maks. przekrój poprzeczny przewodu, AWG	AWG 12		

RS VERT16 LPK2

Weidmüller Interface GmbH & Co. KG

Klingenbergstraße 26

D-32758 Detmold

Germany

www.weidmueller.com

Dane techniczne

przyłącze zasilania

rodzaj połączenia	złącze śrubowe	obszar zaciskowy, min.	0.15 mm ²
obszar zaciskowy, maks.	1.5 mm ²	sztywny, min. H05(07) V-U	0.5 mm ²
sztywny, maks. H05(07) V-U	6 mm ²	elastyczny, min. H05(07) V-K	0.5 mm ²
elastyczny, maks. H05(07) V-K	4 mm ²	elastyczny z tulejką, maks.	4 mm ²
elastyczny z tulejką, min.	0.5 mm ²	tulejka z kołnierzem z tworzywa sztucznego, maks.	4 mm ²
Przekrój poprzeczny przewodu, min. AWG	AWG 26	Przekrój poprzeczny przewodu, maks. AWG	AWG 10
moment dokręcający, min.	0.5 Nm	moment dokręcający, maks.	0.6 Nm
długość zdejmowanej izolacji	13 mm		

Klasyfikacje

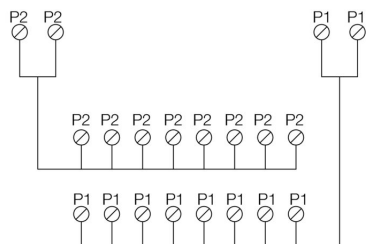
ETIM 8.0	EC002780	ETIM 9.0	EC002780
ETIM 10.0	EC002780	ECLASS 14.0	27-14-11-52
ECLASS 15.0	27-14-11-52		

RS VERT16 LPK2

Weidmüller Interface GmbH & Co. KG
Klingenbergstraße 26
D-32758 Detmold
Germany

Rysunki

www.weidmueller.com



RS VERT16 LPK2

Weidmüller Interface GmbH & Co. KG

Klingenbergstraße 26

D-32758 Detmold

Germany

www.weidmueller.com

Akcesoria

Stal

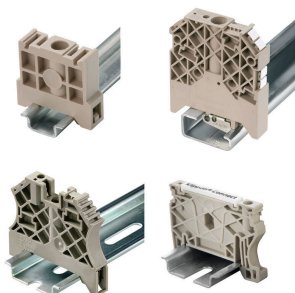


Stalowe szyny DIN są najpopularniejszym rozwiązaniem na rynku. Spośród metalowych szyn DIN cechują się najniższą ochroną przed zvarciami, podobną do stali nierdzewnej.

Ogólne dane zamówieniowe

Typ	TS 35X7.5 2M/ST/ZN	Wersja	
Nr zam.	0383400000	Szyna zaciskowa, Akcesoria, Stal, ocynkowane galwanicznie i	
GTIN (EAN)	4008190088026	pasywowane, Szerokość: 2000 mm, Wysokość: 35 mm, Głębokość:	
Ilość	40 M	7.5 mm	

Trzymacz



Aby zagwarantować trwale bezpieczne osadzenie w szynie nośnej i zapobiec wypadnięciu, Weidmüller wprowadził do programu końcówki kątowe. Dostępne są wersje ze śrubą i bezśrubowe. Na trzymaczach można umieszczać oznaczniki, również dla oznaczeń grupowych. Istnieje też możliwość mocowania wtyczek kontrolnych.

Ogólne dane zamówieniowe

Typ	EW 35 GR 7032	Wersja	
Nr zam.	0383530000	Wspornik końcowy, szary, TS 35, V-0, Wemid, Szerokość: 9 mm, 120	
GTIN (EAN)	4008190027322	°C	
Ilość	50 ST		

Stal



Stalowe szyny DIN są najpopularniejszym rozwiązaniem na rynku. Spośród metalowych szyn DIN cechują się najniższą ochroną przed zvarciami, podobną do stali nierdzewnej.

Ogólne dane zamówieniowe

Typ	TS 35X15/2.3 2M/ST/ZN	Wersja	
Nr zam.	0498000000	Szyna zaciskowa, Akcesoria, Stal, ocynkowane galwanicznie i	
GTIN (EAN)	4008190042493	pasywowane, Szerokość: 2000 mm, Wysokość: 35 mm, Głębokość:	
Ilość	20 M	15 mm	