

## RS SD37B UNC LPK2

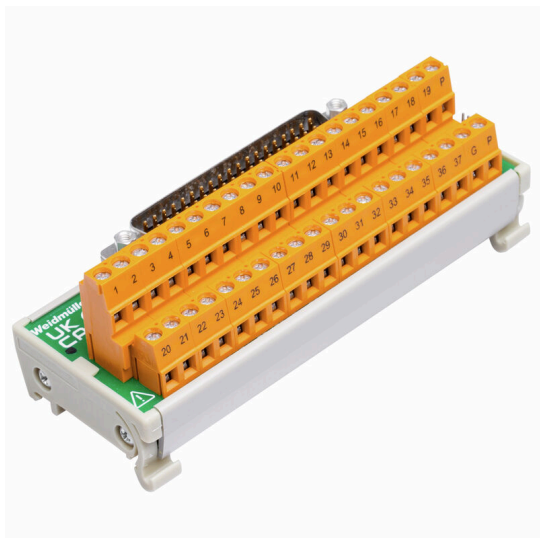
**Weidmüller Interface GmbH & Co. KG**

Klingenbergstraße 26

D-32758 Detmold

Germany

www.weidmueller.com



Podobny do przedstawionego na ilustracji

Interfejsy pasywne do przekazywania sygnałów pochodzących ze złącza wtykowego D-sub, zgodnego z IEC 807-2 / DIN41652 do złącza kołnierzowo-śrubowego. Główne właściwości to: Gama złącz wtykowych męskich i żeńskich o 9, 15, 37 i 50 stykach. Połączenie elektryczne 1 : 1 między złączami sterowania a polem. Moduły RS-45 o bardzo kompaktowej budowie do mocowania na standardowej szynie montażowej TS35. Bolec uziemienia

### Ogólne dane zamówieniowe

Wersja	Interfejs, RSSD, Złącza SUB-D wg IEC 60807 / DIN 41652, Gniazdo 37 bieg, złącze śrubowe
Nr zam.	<a href="#">8155630000</a>
Typ	RS SD37B UNC LPK2
GTIN (EAN)	4008190119294
Ilość	1 szt.

## RS SD37B UNC LPK2

Weidmüller Interface GmbH &amp; Co. KG

Klingenbergstraße 26

D-32758 Detmold

Germany

www.weidmueller.com

## Dane techniczne

## Dopuszczenia

Atesty



ROHS Zgodny

UL File Number Search [Witryna UL](#)

Nr certyfikatu (UR) E141197

## Wymiary i masa

Głębokość	66 mm	Głębokość (cale)	2.5984 inch
Wysokość	45 mm	Wysokość (cale)	1.7716 inch
Szerokość	116 mm	Szerokość (cale)	4.5669 inch
Masa netto	166.74 g		

## Temperatury

Temperatura magazynowania	-40...70 °C	Temperatura eksploatacyjna	0...55 °C
---------------------------	-------------	----------------------------	-----------

## Zgodność produktu z wymogami środowiska naturalnego

Status zgodności z dyrektywą RoHS Zgodne, z wyłączeniem

Wyłączenie RoHS (w przypadkach, w których ma to zastosowanie / jest znane) 6a, 6c

REACH SVHC Lead 7439-92-1

SCIP 7b5ffb72-271d-4c73-8b09-bd0aaee3697a

## Dane znamionowe UL

Prąd znamionowy IN	1.5 A	Temperatura pracy UL, min.	0 °C
Temperatura pracy UL, maks.	25 °C	Napięcie znamionowe UN	100 V

## dane przyłącza

wersja systemu zamykania	UNC 4/40	liczba biegunów (strona sterownika)	Gniazdo 37 bieg
złącze przewodu ochronnego	Styk płaski	przyłącze (strona obiektu)	LPK 2H 5.08mm
uziemiaenie	Tak	Przyłącze (strona sterowania)	Złącza SUB-D wg IEC 60807 / DIN 41652

## dane znamionowe

napięcie nominalne	100 V	prąd znamionowy na złącze	1.5 A
--------------------	-------	---------------------------	-------

## współrzędne izolacji (EN50178)

zgodnie z	DIN EN 50178	napięcie znamionowe	100 V
kategoria przepięcia	II	stopień zabrudzenia	2
test napięcia impulsu	0.8 kV		

## RS SD37B UNC LPK2

Weidmüller Interface GmbH &amp; Co. KG

Klingenbergstraße 26

D-32758 Detmold

Germany

www.weidmueller.com

## Dane techniczne

## przyłącze pole

Min. przekrój poprzeczny przewodu, AWG	AWG 26	rodzaj połączenia	złącze śrubowe
tulejka z kołnierzem z tworzywa sztucznego, maks.	2.5 mm <sup>2</sup>	elastyczny z tulejką, min.	0.5 mm <sup>2</sup>
elastyczny z tulejką, maks.	2.5 mm <sup>2</sup>	elastyczny, maks. H05(07) V-K	4 mm <sup>2</sup>
elastyczny, min. H05(07) V-K	0.5 mm <sup>2</sup>	stały, maks. H05(07) V-U	6 mm <sup>2</sup>
stały, min. H05(07) V-U	0.5 mm <sup>2</sup>	długość zdejmowanej izolacji	6 mm
moment dokręcający, maks.	0.6 Nm	moment dokręcający, min.	0.5 Nm
obszar zacisku, maks.	1.5 mm <sup>2</sup>	obszar zacisku, min.	0.15 mm <sup>2</sup>
Maks. przekrój poprzeczny przewodu, AWG	AWG 12		

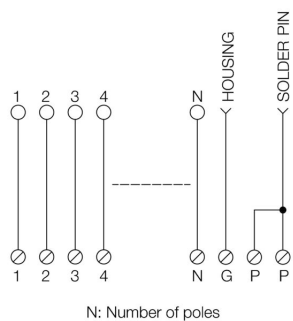
## Standard features

Forma konstrukcyjna	listwa z gniazdami
---------------------	--------------------

## Klasyfikacje

ETIM 8.0	EC002780	ETIM 9.0	EC002780
ETIM 10.0	EC002780	ECLASS 14.0	27-14-11-52
ECLASS 15.0	27-14-11-52		

### Rysunki



## RS SD37B UNC LPK2

**Weidmüller Interface GmbH & Co. KG**  
Klingenbergstraße 26  
D-32758 Detmold  
Germany

www.weidmueller.com

## Akcesoria

## Stal

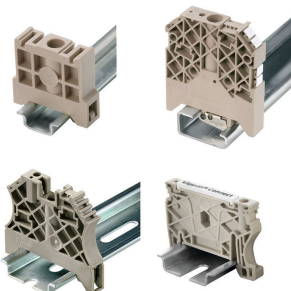


Stalowe szyny DIN są najpopularniejszym rozwiązaniem na rynku. Spośród metalowych szyn DIN cechują się najniższą ochroną przed zwarzaniem, podobną do stali nierdzewnej.

## Ogólne dane zamówieniowe

Typ	TS 35X7.5 2M/ST/ZN	Wersja	
Nr zam.	<a href="#">0383400000</a>	Szyna zaciskowa, Akcesoria, Stal, ocynkowane galwanicznie i pasywowane, Szerokość: 2000 mm, Wysokość: 35 mm, Głębokość:	
GTIN (EAN)	4008190088026	7.5 mm	
Ilość	40 M		

## Trzymacz



Aby zagwarantować trwale bezpieczne osadzenie w szynie nośnej i zapobiec wypadnięciu, Weidmüller wprowadził do programu końcówki kątowe. Dostępne są wersje ze śrubą i bezśrubowe. Na trzymaczach można umieszczać oznaczniki, również dla oznaczeń grupowych. Istnieje też możliwość mocowania wtyczek kontrolnych.

## Ogólne dane zamówieniowe

Typ	EW 35 GR 7032	Wersja	
Nr zam.	<a href="#">0383530000</a>	Wspornik końcowy, szary, TS 35, V-0, Wemid, Szerokość: 9 mm, 120	
GTIN (EAN)	4008190027322	°C	
Ilość	50 ST		

## Stal



Stalowe szyny DIN są najpopularniejszym rozwiązaniem na rynku. Spośród metalowych szyn DIN cechują się najniższą ochroną przed zwarzaniem, podobną do stali nierdzewnej.

## Ogólne dane zamówieniowe

Typ	TS 35X15/2.3 2M/ST/ZN	Wersja	
Nr zam.	<a href="#">0498000000</a>	Szyna zaciskowa, Akcesoria, Stal, ocynkowane galwanicznie i pasywowane, Szerokość: 2000 mm, Wysokość: 35 mm, Głębokość:	
GTIN (EAN)	4008190042493	15 mm	
Ilość	20 M		