

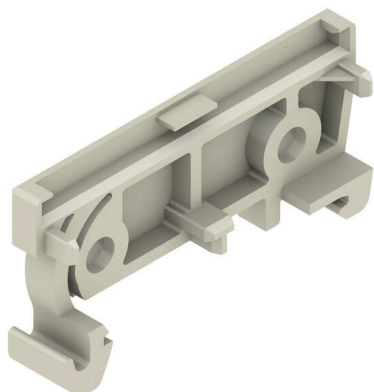
**AP 45/LI GR 2025****Weidmüller Interface GmbH & Co. KG**

Klingenbergstraße 26

D-32758 Detmold

Germany

www.weidmueller.com



Profil RS 100 oferuje elastyczne rozwiązanie spełniające potrzeby montażowe, ponieważ możliwe jest zastosowanie zarówno montażu na szynie DIN i montażu ściennego. Ta wszechstronność ułatwia integrację z różnymi otoczeniami i aplikacjami. Obudowę można wykorzystać w normie Eurocard PCB.

Profil można ciąć do rozmiaru, dzięki czemu można go precyzyjnie dostosować do specyficznych wymagań. W przypadku szczególnie ciężkich komponentów można zastosować dodatkowe nóżki blokujące, aby poprawić stateczność, a tym samym zwiększyć bezpieczeństwo instalacji.

Kolejną praktyczną funkcją jest opcja użycia profilu osłonowego do ochrony dużych komponentów.

**Ogólne dane zamówieniowe**

Wersja	Płyta zamykająca, RS 45 piaskowy szary, Płyta zamykająca, lewa, do szyny montażowej DIN, Szerokość: 8 mm
Nr zam.	<a href="#">8143910000</a>
Typ	AP 45/LI GR 2025
GTIN (EAN)	4008190003111
Ilość	20 szt.

## Dane techniczne

## Dopuszczenia

ROHS	Zgodny
------	--------

## Wymiary i masa

Głębokość	22.8 mm	Głębokość (cale)	0.8976 inch
Wysokość	45 mm	Wysokość (cale)	1.7716 inch
Szerokość	8 mm	Szerokość (cale)	0.315 inch
Długość	45 mm	Długość (cale)	1.7716 inch
Masa netto	2.21 g		

## Zgodność produktu z wymogami środowiska naturalnego

Status zgodności z dyrektywą RoHS	Zgodne, bez wyłączenia
REACH SVHC	Bez SVHC powyżej 0,1 wt%

## Dane materiałowe

Klasa palności wg UL 94	V-2	Materiał izolacyjny	PA 66
grupa materiałów izolacyjnych	I	Powierzchnia	nieobrobiony
Materiał podstawowy	PA 66	Porównywalny wskaźnik śledzenia (CTI)	600 ≤ CTI

## Dane ogólne

Barwny	piaskowy szary	Stopień ochrony	IP00
Szyba montażowa	TS 32, TS 35	Tabela kolorów (podobny)	RAL 7032
możliwość zalewania	Nie		

## Ważna informacja

Informacje produktowe	Artykuł wkrótce nie będzie już dostępny. Prosimy wstrzymać wszelkie dalsze czynności projektowe. Zamiennie można stosować serie profili RS 70 i RS 100.
-----------------------	---

## Klasyfikacje

ETIM 8.0	EC001031	ETIM 9.0	EC002779
ETIM 10.0	EC002779	ECLASS 14.0	27-19-06-02
ECLASS 15.0	27-19-06-02		

RAIL MOUNTING

