

## WDK 2.5 LD RT 24VDC -+

Weidmüller Interface GmbH &amp; Co. KG

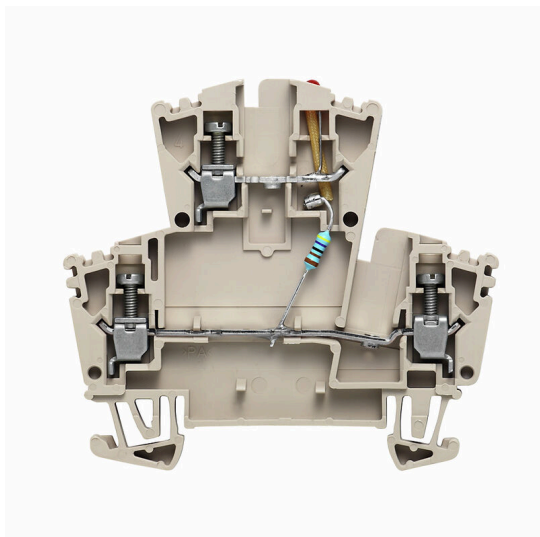
Klingenbergstraße 26

D-32758 Detmold

Germany

www.weidmueller.com

## Zdjęcie produktu



Złącze szeregowe bezpiecznikowe i złącze szeregowe komponentów pozwalają na wkomponowanie elementów zabezpieczających i funkcjonalnych bezpośrednio w listwę zaciskową. Złącze szeregowe bezpiecznikowe obejmują wbudowane uchwyty bezpiecznika, aby niezawodnie chronić elektryczne obwody przed przeciążeniem – idealne rozwiązanie do systemów sterowania i systemów rozdzielczych. Złącze szeregowe komponentów umożliwiają włączenie komponentów elektronicznych, takich jak diody, rezystory lub diody LED, bezpośrednio do okablowania. Zapewnia to oszczędność miejsca i przejrzyste wdrożenie funkcji przełączania i separacji sygnałów. Oba typy złączy szeregowych zapewniają wyższe bezpieczeństwo, prostą konserwację i kompaktową, zorientowaną na funkcje instalację.

## Ogólne dane zamówieniowe

|            |   |
|------------|---|
| Wersja     | Blok zaciskowy, złącze śrubowe, Ciemnobieżowy, 2.5 mm <sup>2</sup> , 24 V, 24 V, liczba przyłączy: 3, liczba poziomów: 2, TS 35 |
| Nr zam.    | <a href="#">8023630000</a>  |
| Typ        | WDK 2.5 LD RT 24VDC -+  |
| GTIN (EAN) | 4008190298524   |
| Ilość      | 25 szt.   |

## Dane techniczne

## Dopuszczenia

Atesty



ROHS Zgodny

## Wymiary i masa

|                            |             |                  |             |
|----------------------------|-------------|------------------|-------------|
| Głębokość                  | 62.5 mm     | Głębokość (cale) | 2.4606 inch |
| Głębokość wraz z szyną DIN | 63 mm       | Wysokość         | 69 mm       |
| Wysokość (cale)            | 2.7165 inch | Szerokość        | 5.1 mm      |
| Szerokość (cale)           | 0.2008 inch | Masa netto       | 11.11 g     |

## Temperatury

|   |                |  |                |
|---|----------------|--|----------------|
| Temperatura magazynowania                   | -25 °C...55 °C | Temperatura otoczenia                        | -50 °C...75 °C |
| długość trwałość temperatura użytkowa, min. | -50 °C         | długość trwałość temperatura użytkowa, maks. | 120 °C         |

## Zgodność produktu z wymogami środowiska naturalnego

|  |                          |
|--|--------------------------|
| Status zgodności z dyrektywą RoHS  | Zgodne, z wyłączeniem    |
| Wyłączenie RoHS (w przypadkach, w których ma to zastosowanie / jest znane) | 7cl                      |
| REACH SVHC   | Bez SVHC powyżej 0,1 wt% |

## Informacje ogólne

|  |                                       |                 |       |
|--|---------------------------------------|-----------------|-------|
| przekrój przyłączeniowy przewodu AWG, AWG 12 maks. | przekrój przyłącza przewodu AWG, min. | AWG 30          |       |
| Normy  | IEC 60947-7-1                         | Szyna montażowa | TS 35 |

## Złączki bezpiecznikowe

|                               |    |      |      |
|-------------------------------|----|------|------|
| Rodzaj napięcia dla wskaźnika | DC | Prąd | 5 mA |
|-------------------------------|----|------|------|

## dalsze dane techniczne

|  |                         |                            |          |
|--|-------------------------|----------------------------|----------|
| otwarte strony                           | z prawej strony         | liczba identycznych złączy | 1        |
| wersja przetestowana pod kątem eksplozji | Nie                     | rodzaj montażu             | wciskany |
| część elektroniczna                      | Dioda świecąca czerwona |                            |          |

## dane tworzywa

|                         |       |        |              |
|-------------------------|-------|--------|--------------|
| Materiał podstawowy     | Wemid | Barwny | Ciemnobeżowy |
| Klasa palności wg UL 94 | V-0   |        |              |

## dane znamionowe

|                           |                     |                            |      |
|---------------------------|---------------------|----------------------------|------|
| Przekrój pomiarowy        | 2.5 mm <sup>2</sup> | Napięcie znamionowe        | 24 V |
| Znamionowe napięcie stałe | 24 V                | Znamionowe natężenie prądu | 10 A |

## WDK 2.5 LD RT 24VDC -+

Weidmüller Interface GmbH &amp; Co. KG

Klingenbergstraße 26

D-32758 Detmold

Germany

www.weidmueller.com

## Dane techniczne

|  |         |                             |               |
|--|---------|-----------------------------|---------------|
| Prąd przy maksymalnym przewodowaniu                    | 10 A    | Normy                       | IEC 60947-7-1 |
| Rezystancja objętościowa wg IEC 60947-7-x              | 1.33 mΩ | Znamionowe napięcie udarowe | 0,8 kV        |
| Moc stratna zgodnie z wymaganiami IEC 0.77 W 60947-7-x |         | Kategoria przepięciowa      | III           |
| Stopień zanieczyszczenia                               | 3       |                             |               |

## parametry systemu

|                                 |                       |                              |     |
|---------------------------------|-----------------------|------------------------------|-----|
| Wykonanie                       | Złącze śrubowe, z LED | niezbędna płyta zamykająca   | Tak |
| Liczba potencjałów              | 1                     | liczba poziomów              | 2   |
| liczba zacisków na poziomie     | 2                     | Liczba potencjałów w rzędzie | 1   |
| poziomy wewnętrznie zmostkowane | Tak                   | Przyłącze PE                 | Nie |
| Szyna montażowa                 | TS 35                 | Funkcja N                    | Nie |
| Funkcja PE                      | Nie                   | Funkcja PEN                  | Nie |

## przewody zaciskane (złącze wymiarowane)

|   |                      |                |
|---|----------------------|----------------|
| sprawdzian trzpieniowy wg 60 947-1  | A3                   |                |
| przekrój przyłączeniowy przewodu AWG, AWG 12 maks.  |                      |                |
| kierunek podłączenia  | z boku               |                |
| Moment obrotowy dociągający, maks.  | 0.6 Nm               |                |
| Moment obrotowy dociągający, min.   | 0.4 Nm               |                |
| Długość odizolowania  | 10 mm                |                |
| Rodzaj przyłącza 2  | złącze śrubowe       |                |
| Rodzaj przyłącza  | złącze śrubowe       |                |
| liczba przyłączy  | 3                    |                |
| Zakres zaciskania, maks.  | 4 mm <sup>2</sup>    |                |
| Zakres zaciskania, min.   | 0.13 mm <sup>2</sup> |                |
| Wielkość ostrza   | 0,6 x 3,5 mm         |                |
| przekrój przyłącza przewodu AWG, min.   | AWG 30               |                |
| Przekrój przyłącza przewodu, cienki przewód wielodrutowy z tulejkami kablowymi DIN 46228/4, maks. | 2.5 mm <sup>2</sup>  |                |
| Przekrój przyłącza przewodu, cienki przewód wielodrutowy z tulejkami kablowymi DIN 46228/4, min.  | 0.13 mm <sup>2</sup> |                |
| Przekrój przyłącza przewodu, cienki przewód wielodrutowy z tulejkami kablowymi DIN 46228/1, maks. | 2.5 mm <sup>2</sup>  |                |
| Przekrój przyłącza przewodu, cienki przewód wielodrutowy z tulejkami kablowymi DIN 46228/1, min.  | 0.13 mm <sup>2</sup> |                |
| Przekrój przyłącza przewodu, z cienkiego 4 mm <sup>2</sup> drutu, maks.                           |                      |                |
| Przekrój przyłącza przewodu, cienki przewód wielodrutowy, min.                                    | 0.13 mm <sup>2</sup> |                |
| Maks. przekrój przyłącza, przewód wielodrutowy, maks.   | 4 mm <sup>2</sup>    |                |
| Maks. przekrój przyłącza, przewód wielodrutowy, min.  | 0.13 mm <sup>2</sup> |                |
| Przekrój przyłącza przewodów, przewód 4 mm <sup>2</sup> jednodrutowy, maks.                       |                      |                |
| Przekrój przyłącza przewodów, przewód 0.13 mm <sup>2</sup> jednodrutowy, min.                     |                      |                |
| Maks. przekrój przyłącza, cienki przewód 0.13 mm <sup>2</sup> wielodrutowy, min.                  |                      |                |
| Zaciskany przewód   | Dane przyłącza       | Złącze śrubowe |

### Dane techniczne

|  |                              |                            |
|--|------------------------------|----------------------------|
| Przekrój poprzeczny przyłączanego przewodu | Typ                          | jednodrutowe, H05(07) V-U  |
|  | min.                         | 0.5 mm <sup>2</sup>        |
|  | maks.                        | 4 mm <sup>2</sup>          |
|  | znamionowy                   | 2.5 mm <sup>2</sup>        |
| przewód i końcówka tulejkowa               | Długość zdejmowania izolacji | min. 10 mm                 |
|  |                              | maks. 10 mm                |
|  |                              | znamionowy 10 mm           |
| Dane przyłącza                             |                              | Złącze śrubowe             |
| Przekrój poprzeczny przyłączanego przewodu | Typ                          | cienkodrutowe, H05(07) V-K |
|  | min.                         | 0.5 mm <sup>2</sup>        |
|  | maks.                        | 4 mm <sup>2</sup>          |
|  | znamionowy                   | 2.5 mm <sup>2</sup>        |
| przewód i końcówka tulejkowa               | Długość zdejmowania izolacji | min. 10 mm                 |
|  |                              | maks. 10 mm                |
|  |                              | znamionowy 10 mm           |

### wymiary

|                    |         |
|--------------------|---------|
| przesunięcie TS 35 | 35.5 mm |
|--------------------|---------|

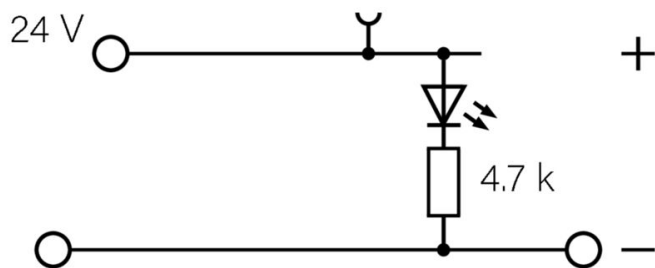
### Ważna informacja

|                       |  |
|-----------------------|--|
| Informacje produktowe | Uwzględnij dopuszczalną temperaturę roboczą w trybie ciągłym |
|-----------------------|--|

### Klasyfikacje

|             |             |             |             |
|-------------|-------------|-------------|-------------|
| ETIM 8.0    | EC000903    | ETIM 9.0    | EC000903    |
| ETIM 10.0   | EC000903    | ECLASS 14.0 | 27-25-01-14 |
| ECLASS 15.0 | 27-25-01-14 |             |             |

Rysunki



## Akcesoria

## Mostki poprzeczne



Rozdział lub mnożenie potencjału do przylegających złączek odbywa się za pomocą mostków poprzecznych. Unika się dodatkowej pracy wymaganej do wykonania okablowania. Nawet w przypadku uszkodzenia biegunów nadal zapewniona jest niezawodność styku w złączkach. Nasza oferta obejmuje mostki poprzeczne wtykowe i wkręcane do złączek modułowych.

## Ogólne dane zamówieniowe

|            |                            |   |
|------------|----------------------------|---|
| Typ        | WQV 2.5/2                  | Wersja  |
| Nr zam.    | <a href="#">1053660000</a> | Złącze krosujące (terminal), przykręcany, żółty, 32 A, Liczba biegunów: |
| GTIN (EAN) | 4008190031121              | 2, Raster w mm (P): 5.10, Izolowany: Tak, Szerokość: 7 mm               |
| Ilość      | 50 ST                      |   |
| Typ        | WQV 2.5/3                  | Wersja  |
| Nr zam.    | <a href="#">1053760000</a> | Złącze krosujące (terminal), przykręcany, żółty, 32 A, Liczba biegunów: |
| GTIN (EAN) | 4008190058999              | 3, Raster w mm (P): 5.10, Izolowany: Tak, Szerokość: 7 mm               |
| Ilość      | 50 ST                      |   |
| Typ        | WQV 2.5/4                  | Wersja  |
| Nr zam.    | <a href="#">1053860000</a> | Złącze krosujące (terminal), przykręcany, żółty, 32 A, Liczba biegunów: |
| GTIN (EAN) | 4008190049706              | 4, Raster w mm (P): 5.10, Izolowany: Tak, Szerokość: 7 mm               |
| Ilość      | 50 ST                      |   |
| Typ        | WQV 2.5/5                  | Wersja  |
| Nr zam.    | <a href="#">1053960000</a> | Złącze krosujące (terminal), przykręcany, żółty, 32 A, Liczba biegunów: |
| GTIN (EAN) | 4008190158446              | 5, Raster w mm (P): 5.10, Izolowany: Tak, Szerokość: 7 mm               |
| Ilość      | 10 ST                      |   |
| Typ        | WQV 2.5/6                  | Wersja  |
| Nr zam.    | <a href="#">1054060000</a> | Złącze krosujące (terminal), przykręcany, żółty, 32 A, Liczba biegunów: |
| GTIN (EAN) | 4008190102272              | 6, Raster w mm (P): 5.10, Izolowany: Tak, Szerokość: 7 mm               |
| Ilość      | 10 ST                      |   |
| Typ        | WQV 2.5/7                  | Wersja  |
| Nr zam.    | <a href="#">1054160000</a> | Złącze krosujące (terminal), przykręcany, żółty, 32 A, Liczba biegunów: |
| GTIN (EAN) | 4008190011246              | 7, Raster w mm (P): 5.10, Izolowany: Tak, Szerokość: 7 mm               |
| Ilość      | 10 ST                      |   |
| Typ        | WQV 2.5/8                  | Wersja  |
| Nr zam.    | <a href="#">1054260000</a> | Złącze krosujące (terminal), przykręcany, żółty, 32 A, Liczba biegunów: |
| GTIN (EAN) | 4008190073572              | 8, Raster w mm (P): 5.10, Izolowany: Tak, Szerokość: 7 mm               |
| Ilość      | 10 ST                      |   |
| Typ        | WQV 2.5/10                 | Wersja  |
| Nr zam.    | <a href="#">1054460000</a> | Złącze krosujące (terminal), przykręcany, żółty, 32 A, Liczba biegunów: |
| GTIN (EAN) | 4008190135089              | 10, Raster w mm (P): 5.10, Izolowany: Tak, Szerokość: 7 mm              |
| Ilość      | 20 ST                      |   |
| Typ        | WQV 2.5/15                 | Wersja  |
| Nr zam.    | <a href="#">1059660000</a> | Złącze krosujące (terminal), przykręcany, żółty, 32 A, Liczba biegunów: |
| GTIN (EAN) | 4008190002411              | 15, Raster w mm (P): 5.10, Izolowany: Tak, Szerokość: 7 mm              |
| Ilość      | 10 ST                      |   |
| Typ        | WQV 2.5/30                 | Wersja  |
| Nr zam.    | <a href="#">1067500000</a> | Złącze krosujące (terminal), przykręcany, żółty, 32 A, Liczba biegunów: |
| GTIN (EAN) | 4008190031107              | 30, Raster w mm (P): 5.10, Izolowany: Tak, Szerokość: 7 mm              |
| Ilość      | 10 ST                      |   |

## WDK 2.5 LD RT 24VDC -+

**Weidmüller Interface GmbH & Co. KG**  
Klingenbergstraße 26  
D-32758 Detmold  
Germany

www.weidmueller.com

## Akcesoria

|            |                            |   |
|------------|----------------------------|---|
| Typ        | WQV 2.5/20                 | Wersja  |
| Nr zam.    | <a href="#">1577570000</a> | Złącze krosujące (terminal), przykręcany, złoty, 32 A, Liczba biegunów: |
| GTIN (EAN) | 4008190125868              | 20, Raster w mm (P): 5.10, Izolowany: Tak, Szerokość: 7 mm              |
| Ilość      | 10 ST                      |   |
| Typ        | WQV 2.5/32                 | Wersja  |
| Nr zam.    | <a href="#">1577600000</a> | Złącze krosujące (terminal), przykręcany, złoty, 32 A, Liczba biegunów: |
| GTIN (EAN) | 4008190154035              | 32, Raster w mm (P): 5.10, Izolowany: Tak, Szerokość: 7 mm              |
| Ilość      | 10 ST                      |   |

## Płytki zamykające i płytki separacyjne

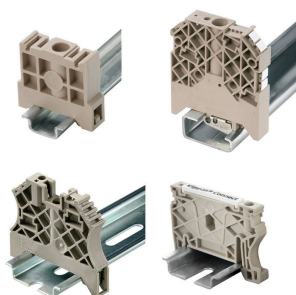


Płytki separacyjne i płyty zamykające są niezbędnymi akcesoriami dla złączy szeregowych. Płytki separacyjne zapewniają optyczną i elektryczną separację poszczególnych potencjałów i grup funkcjonalnych, zwiększając bezpieczeństwo i zapewniając przejrzystą strukturę wewnątrz szafy sterującej. Płyta zamykająca zamyka rząd złączy szeregowych po bokach, chroniąc je przed kontaktem z częściami pod napięciem i gwarantując czyste, stabilne wykończenie. Oba komponenty są precyzyjnie dopasowane do odpowiednich serii złączy szeregowych firmy Weidmüller, przyczyniając się do bezpiecznego, zgodnego z przepisami i profesjonalnego okablowania.

## Ogólne dane zamówieniowe

|            |                            |   |
|------------|----------------------------|---|
| Typ        | WAP WDK2.5                 | Wersja  |
| Nr zam.    | <a href="#">1059100000</a> | Płytko końcowa do złączy, Ciemnoniebieski, Wysokość: 69 mm, |
| GTIN (EAN) | 4008190101954              | Szerokość: 1.5 mm, V-0, Wemid, zatraskowe: Nie              |
| Ilość      | 20 ST                      |   |

## Trzymacz



Aby zagwarantować trwale bezpieczne osadzenie w szynie nośnej i zapobiec wypadnięciu, Weidmüller wprowadził do programu końcówki kątowe. Dostępne są wersje ze śrubą i bezśrubowe. Na trzymaczach można umieszczać oznaczniki, również dla oznaczeń grupowych. Istnieje też możliwość mocowania wtyczek kontrolnych.

## Ogólne dane zamówieniowe

|            |                            |   |
|------------|----------------------------|---|
| Typ        | EW 35                      | Wersja  |
| Nr zam.    | <a href="#">0383560000</a> | Wspornik końcowy, beżowy, TS 35, V-2, Wemid, Szerokość: 8.5 mm, |
| GTIN (EAN) | 4008190181314              | 100 °C  |
| Ilość      | 50 ST                      |   |

## WDK 2.5 LD RT 24VDC -+

Weidmüller Interface GmbH &amp; Co. KG

Klingenbergstraße 26

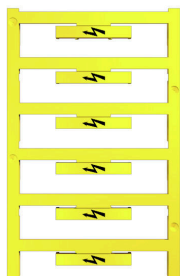
D-32758 Detmold

Germany

www.weidmueller.com

## Akcesoria

## z symbolem błyskawicy



Oznacznik WAD jest dostosowany do złączy z serii W oraz do kątowników końcowych WEW 35/2 i ZEW 35/2. Dostępne są oznaczniki neutralne, ze standardowym nadrukiem lub standardowym nadrukiem i symbolem błyskawicy. Oznaczniki MultiCard typu WAD mogą być opisywane przy użyciu drukarek PrintJet CONNECT. Do nadruku na zamówienie: Prosimy o przesłanie pliku z oprogramowaniem etykietującym M-Print PRO lub M-Print PRO Online (bez instalacji) zgodnie z naszymi specyfikacjami etykietowania.

## Ogólne dane zamówieniowe

|            |                            |   |
|------------|----------------------------|---|
| Typ        | WAD 5 MC B GE/SW           | Wersja  |
| Nr zam.    | <a href="#">1120450000</a> | znaczniki grupowe, Osłona, 33.3 x 5 mm, Raster w mm (P): 5.00 |
| GTIN (EAN) | 4032248901272              | WDU 2.5, WEW 35/2, ZEW 35/2, złoty                            |
| Ilość      | 48 ST                      |   |

## neutralna



Dekafix (DEK) jest uniwersalnym oznaczniakiem do wszystkich przewodów oraz wtyków, a także podzespołów elektronicznych. System jest idealny do krótkich sekwencji numerycznych oraz pasuje do szerokiego asortymentu fabrycznie zadrukowanych oznaczników.

Paski umożliwiające szybkie instalowanie, wymagające tylko jednej operacji. Druk jest wyraźnie czytelny, kontrastowy i dostępny w różnych szerokościach.

Szeroki asortyment oznaczników gotowych do użycia Paski umożliwiające szybkie instalowanie Oznaczniki złącz, pasujące do wszystkich złącz kablowych Weidmüller Dostępne jako niewypełnione karty MultiCard lub karty ze standardowym nadrukiem Do nadruku na zamówienie: Prosimy o przesłanie pliku z oprogramowaniem etykietującym M-Print PRO lub M-Print PRO Online (bez instalacji) zgodnie z naszymi specyfikacjami etykietowania.

## Ogólne dane zamówieniowe

|            |                            |   |
|------------|----------------------------|---|
| Typ        | DEK 5/5 MC NE WS           | Wersja  |
| Nr zam.    | <a href="#">1609801044</a> | Dekafix, Znakowanie zacisków, 5 x 5 mm, Raster w mm (P): 5.00 |
| GTIN (EAN) | 4008190397111              | Weidmueller, biały  |
| Ilość      | 1000 ST                    |   |

## Akcesoria

## Plus



Dekafix (DEK) jest uniwersalnym oznaczniakiem do wszystkich przewodów oraz wtyków, a także podzespołów elektronicznych. System jest idealny do krótkich sekwencji numerycznych oraz pasuje do szerokiego asortymentu fabrycznie zadrukowanych oznaczniaków.

Paski umożliwiające szybkie instalowanie, wymagające tylko jednej operacji. Druk jest wyraźnie czytelny, kontrastowy i dostępny w różnych szerokościach. Szeroki asortyment oznaczniaków gotowych do użycia Paski umożliwiające szybkie instalowanie Oznaczniaki złącz, pasujące do wszystkich złącz kablowych Weidmüller Dostępne jako niewypełnione karty MultiCard lub karty ze standardowym nadrukiem Do nadruku na zamówienie: Prosimy o przesłanie pliku z oprogramowaniem etykietującym M-Print PRO lub M-Print PRO Online (bez instalacji) zgodnie z naszymi specyfikacjami etykietowania.

## Ogólne dane zamówieniowe

|            |                            |   |
|------------|----------------------------|---|
| Typ        | DEK 5/5 PLUS MC NE WS      | Wersja  |
| Nr zam.    | <a href="#">1854490000</a> | Dekafix, Znakowanie zacisków, 5 x 5 mm, Raster w mm (P): 5.00 |
| GTIN (EAN) | 4032248393596              | Weidmueller, biały  |
| Ilość      | 1000 ST                    |   |

## druk specjalny



Oznaczniaki WS idealnie pasują do złączek z serii W. Dzięki kompatybilności systemowej, szyldy WS można też mocować na produktach z serii I oraz serii Z. Duże powierzchnie opisowe pozwalają nie tylko na używanie długich ciągów znaków, lecz również na rozbięcie opisu na kilka linijek.

Oznaczniaki WS idealnie nadają się do etykiet z długimi, indywidualnie tworzonymi ciągami znaków. Sprawdzony format MultiCard umożliwia wykonanie wydruku drukarką PrintJet Connect lub systemem typu Plotter. Mogą być umieszczone na taśmie lub pojedynczo. Oznaczniaki w sprawdzonym formacie MultiCard. Do nadruku na zamówienie: Prosimy o przesłanie pliku z oprogramowaniem etykietującym M-Print PRO lub M-Print PRO Online (bez instalacji) zgodnie z naszymi specyfikacjami etykietowania.

## Ogólne dane zamówieniowe

|            |                            |  |
|------------|----------------------------|--|
| Typ        | WS 8/5 MC SDR              | Wersja   |
| Nr zam.    | <a href="#">1640750000</a> | WS, Znakowanie zacisków, 8 x 5 mm, Raster w mm (P): 5.00 |
| GTIN (EAN) | 4008190456627              | Weidmueller, Allen-Bradley, według życzenia klienta      |
| Ilość      | 144 ST                     |  |

## Akcesoria

## neutralna



Oznaczniki WS idealnie pasują do złączek z serii W. Dzięki kompatybilności systemowej, szyldy WS można też mocować na produktach z serii I oraz serii Z. Duże powierzchnie opisowe pozwalają nie tylko na używanie długich ciągów znaków, lecz również na rozbięcie opisu na kilka linijek.

Oznaczniki WS idealnie nadają się do etykiet z długimi, indywidualnie tworzonymi ciągami znaków. Sprawdzony format MultiCard umożliwia wykonanie wydruku drukarką PrintJet Connect lub systemem typu Plotter.

Mogą być umieszczone na taśmie lub pojedynczo. Oznaczniki w sprawdzonym formacie MultiCard. Do nadruku na zamówienie: Prosimy o przesłanie pliku z oprogramowaniem etykietującym M-Print PRO lub M-Print PRO Online (bez instalacji) zgodnie z naszymi specyfikacjami etykietowania.

## Ogólne dane zamówieniowe

|            |                            |  |
|------------|----------------------------|--|
| Typ        | WS 8/5 MC NE WS            | Wersja   |
| Nr zam.    | <a href="#">1640740000</a> | WS, Znakowanie zacisków, 8 x 5 mm, Raster w mm (P): 5.00 |
| GTIN (EAN) | 4008190279103              | Weidmueller, Allen-Bradley, biały                        |
| Ilość      | 720 ST                     |  |

## Uchwyt znaczników



Uchwyty oznaczników oferują możliwość dodatkowego montażu standardowych oznaczników o rozstawie 5 lub 5,1 mm. Uchwyty kątowe mogą być opcjonalnie łączone zatrzaskowo i mogą być montowane we wszystkich standardowych kanałach znakowania modułowych listew zaciskowych Klippon® Connect. Pasujące typy oznaczników można znaleźć w odpowiednich akcesoriach uchwytu oznacznika.

## Ogólne dane zamówieniowe

|            |                            |  |
|------------|----------------------------|--|
| Typ        | BZT 1 WS 10/5              | Wersja   |
| Nr zam.    | <a href="#">1805490000</a> | Akcesoria, Element do umieszczenia oznakowania |
| GTIN (EAN) | 4032248270231              |  |
| Ilość      | 100 ST                     |  |
| Typ        | BZT 1 ZA WS 10/5           | Wersja   |
| Nr zam.    | <a href="#">1805520000</a> | Akcesoria, Element do umieszczenia oznakowania |
| GTIN (EAN) | 4032248270248              |  |
| Ilość      | 100 ST                     |  |