

RSD 20 LP/LP

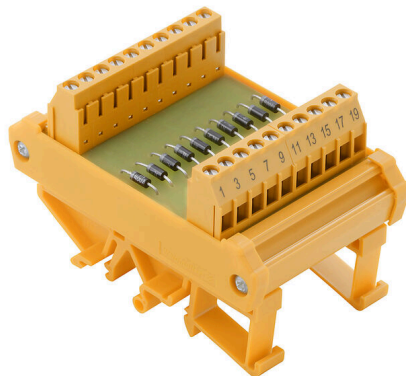
Weidmüller Interface GmbH & Co. KG

Klingenbergstraße 26

D-32758 Detmold

Germany

www.weidmueller.com



Podobny do przedstawionego na ilustracji

Interfejsy z diodami służące do ochrony przed przepięciami, testowania lamp lub ochrony przed zmianą biegunowości.

Ogólne dane zamówieniowe

Wersja	Interfejs, RSD, Dioda zwrotna, złącze śrubowe
Nr zam.	8022911001
Typ	RSD 20 LP/LP
GTIN (EAN)	4032248122332
Ilość	1 szt.

RSD 20 LP/LP

Weidmüller Interface GmbH & Co. KG

Klingenbergstraße 26

D-32758 Detmold

Germany

www.weidmueller.com

Dane techniczne

Dopuszczenia

Atesty



ROHS Zgodny

UL File Number Search [Witryna UL](#)

Nr certyfikatu (UR) E141197

Wymiary i masa

Głębokość	42 mm	Głębokość (cale)	1.6535 inch
Wysokość	70 mm	Wysokość (cale)	2.7559 inch
Szerokość	120 mm	Szerokość (cale)	4.7244 inch
Masa netto	187 g		

Temperatury

Temperatura magazynowania	-40...60 °C	Temperatura eksploatacyjna	0...55 °C
---------------------------	-------------	----------------------------	-----------

Zgodność produktu z wymogami środowiska naturalnego

Status zgodności z dyrektywą RoHS Zgodne, z wyłączeniem

Wyłączenie RoHS (w przypadkach, w których ma to zastosowanie / jest znane) 7a

REACH SVHC Lead 7439-92-1

SCIP c81824f0-4ab4-46d2-8ea1-d0fb421fd3a2

Dane znamionowe UL

Prąd znamionowy IN	1 A	Temperatura pracy UL, min.	0 °C
Temperatura pracy UL, maks.	25 °C	Prąd znamionowy Imaks.	1 A
Napięcie znamionowe UN	230 V		

dane przyłącza

rodzaj komponentu	dioda 1N4007	Konfiguracja	Dioda przelotowa
-------------------	--------------	--------------	------------------

dane znamionowe

Napięcie znamionowe	230 V	prąd znamionowy na złącze	1 A
komponent	dioda	wartość	1N4007
Maks. powtarzające się napięcie szczytowe	1000 V		

współrzędne izolacji (EN50178)

zgodnie z	DIN EN 50178	napięcie znamionowe	230 V
kategoria przepięcia	II	stopień zabrudzenia	2
test napięcia impulsu	2 kV	Napięcie probiercze izolacji AC	1.2 kV

RSD 20 LP/LP

Weidmüller Interface GmbH & Co. KG

Klingenbergstraße 26

D-32758 Detmold

Germany

www.weidmueller.com

Dane techniczne

przyłącze pole

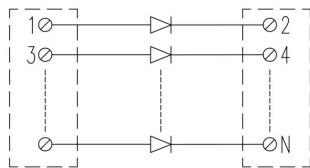
Min. przekrój poprzeczny przewodu, AWG	AWG 26	rodzaj połączenia	złącze śrubowe
tulejka z kołnierzem z tworzywa sztucznego, maks.	2.5 mm ²	elastyczny z tulejką, min.	0.5 mm ²
elastyczny z tulejką, maks.	2.5 mm ²	elastyczny, maks. H05(07) V-K	4 mm ²
elastyczny, min. H05(07) V-K	0.5 mm ²	stały, maks. H05(07) V-U	6 mm ²
stały, min. H05(07) V-U	0.5 mm ²	długość zdejmowanej izolacji	6 mm
moment dokręcający, maks.	0.6 Nm	moment dokręcający, min.	0.5 Nm
obszar zacisku, maks.	6 mm ²	obszar zacisku, min.	0.5 mm ²
Maks. przekrój poprzeczny przewodu, AWG	AWG 12		

Standard features

Forma konstrukcyjna	Bramka diodowa
---------------------	----------------

Klasyfikacje

ETIM 8.0	EC002780	ETIM 9.0	EC002780
ETIM 10.0	EC002780	ECLASS 14.0	27-14-11-52
ECLASS 15.0	27-14-11-52		



RSD 20 LP/LP

Weidmüller Interface GmbH & Co. KG

Klingenbergstraße 26

D-32758 Detmold

Germany

www.weidmueller.com

Akcesoria

Stal

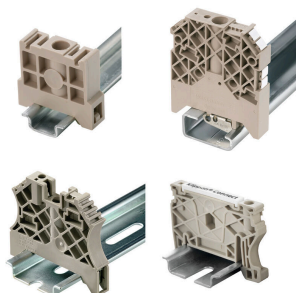


Stalowe szyny DIN są najpopularniejszym rozwiązaniem na rynku. Spośród metalowych szyn DIN cechują się najniższą ochroną przed zvarciami, podobną do stali nierdzewnej.

Ogólne dane zamówieniowe

Typ	TS 32X15 2M/ST/ZN	Wersja	
Nr zam.	0122800000	Szyna zaciskowa, Akcesoria, Stal, ocynkowane galwanicznie i	
GTIN (EAN)	4008190066307	pasywowane, Szerokość: 2000 mm, Wysokość: 33 mm, Głębokość:	
Ilość	20 M	15 mm	

Trzymacz



Aby zagwarantować trwale bezpieczne osadzenie w szynie nośnej i zapobiec wypadnięciu, Weidmüller wprowadził do programu końcówki kątowe. Dostępne są wersje ze śrubą i bezśrubowe. Na trzymaczach można umieszczać oznaczniki, również dla oznaczeń grupowych. Istnieje też możliwość mocowania wtyczek kontrolnych.

Ogólne dane zamówieniowe

Typ	EWK 2	Wersja	
Nr zam.	0199360000	Wspornik końcowy, beżowy, TS 32, V-0, Wemid, Szerokość: 15 mm,	
GTIN (EAN)	4008190023546	100 °C	
Ilość	50 ST		

Stal



Stalowe szyny DIN są najpopularniejszym rozwiązaniem na rynku. Spośród metalowych szyn DIN cechują się najniższą ochroną przed zvarciami, podobną do stali nierdzewnej.

Ogólne dane zamówieniowe

Typ	TS 35X7.5 2M/ST/ZN	Wersja	
Nr zam.	0383400000	Szyna zaciskowa, Akcesoria, Stal, ocynkowane galwanicznie i	
GTIN (EAN)	4008190088026	pasywowane, Szerokość: 2000 mm, Wysokość: 35 mm, Głębokość:	
Ilość	40 M	7.5 mm	

RSD 20 LP/LP

Weidmüller Interface GmbH & Co. KG

Klingenbergstraße 26

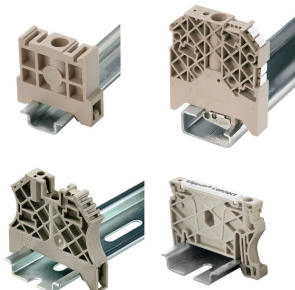
D-32758 Detmold

Germany

www.weidmueller.com

Akcesoria

Trzymacz



Aby zagwarantować trwale bezpieczne osadzenie w szynie nośnej i zapobiec wypadnięciu, Weidmüller wprowadził do programu końcówki kątowe. Dostępne są wersje ze śrubą i bezśrubowe. Na trzymaczach można umieszczać oznaczniki, również dla oznaczeń grupowych. Istnieje też możliwość mocowania wtyczek kontrolnych.

Ogólne dane zamówieniowe

Typ	EW 35	Wersja
Nr zam.	0383560000	Wspornik końcowy, beżowy, TS 35, V-2, Wemid, Szerokość: 8.5 mm,
GTIN (EAN)	4008190181314	100 °C
Ilość	50 ST	

Stal



Stalowe szyny DIN są najpopularniejszym rozwiązaniem na rynku. Spośród metalowych szyn DIN cechują się najniższą ochroną przed zvarciami, podobną do stali nierdzewnej.

Ogólne dane zamówieniowe

Typ	TS 35X15/2.3 2M/ST/ZN	Wersja
Nr zam.	0498000000	Szyna zaciskowa, Akcesoria, Stal, ocynkowane galwanicznie i pasywowane, Szerokość: 2000 mm, Wysokość: 35 mm, Głębokość:
GTIN (EAN)	4008190042493	15 mm
Ilość	20 M	